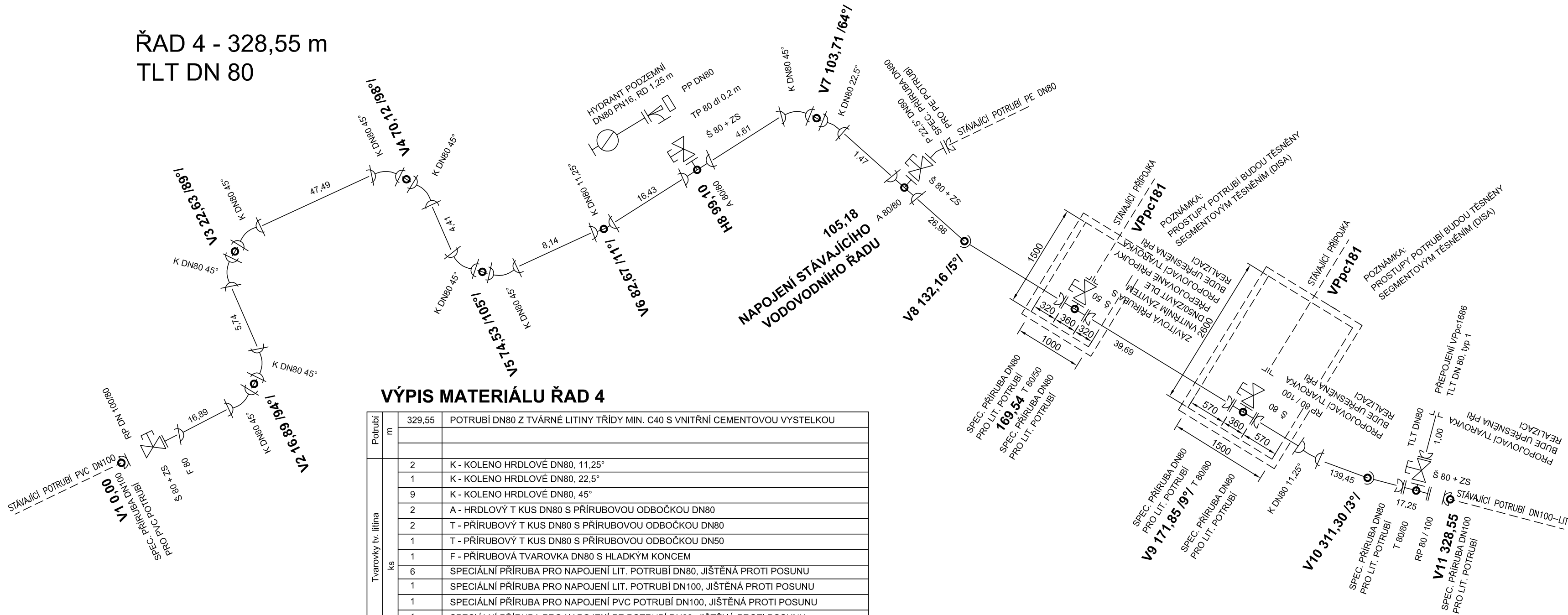


ŘAD 4 - 328,55 m
TLT DN 80



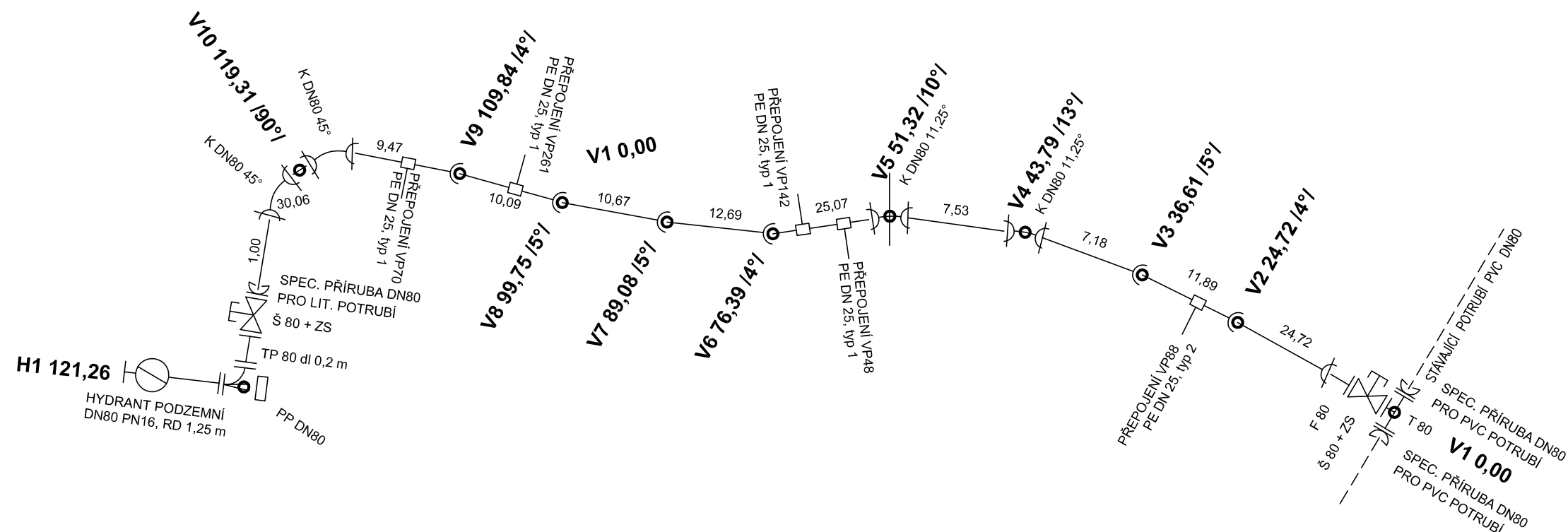
VÝPIS MATERIÁLU ŘAD 4

Potrubí	m	329,55	POTRUBÍ DN80 Z TVÁRNÉ LITINY TŘÍDY MIN. C40 S VNITŘNÍ CEMENTOVOU VÝSTELKOU
Tvarovky tv. litina	ks	2	K - KOLENO HRDLOVÉ DN80, 11,25°
	ks	1	K - KOLENO HRDLOVÉ DN80, 22,5°
	ks	9	K - KOLENO HRDLOVÉ DN80, 45°
	ks	2	A - HRDLOVÝ T KUS DN80 S PŘÍRUBOVOU ODBOČKOU DN80
	ks	2	T - PŘÍRUBOVÝ T KUS DN80 S PŘÍRUBOVOU ODBOČKOU DN80
	ks	1	T - PŘÍRUBOVÝ T KUS DN80 S PŘÍRUBOVOU ODBOČKOU DN50
	ks	1	F - PŘÍRUBOVÁ TVAROVKA DN80 S HLADKÝM KONCEM
	ks	6	SPECIÁLNÍ PŘÍRUBA PRO NAPOJENÍ LIT. POTRUBÍ DN80, JISTĚNÁ PROTI POSUNU
	ks	1	SPECIÁLNÍ PŘÍRUBA PRO NAPOJENÍ LIT. POTRUBÍ DN100, JISTĚNÁ PROTI POSUNU
	ks	1	SPECIÁLNÍ PŘÍRUBA PRO NAPOJENÍ PVC POTRUBÍ DN100, JISTĚNÁ PROTI POSUNU
	ks	1	SPECIÁLNÍ PŘÍRUBA PRO NAPOJENÍ PE POTRUBÍ DN80, JISTĚNÁ PROTI POSUNU
	ks	1	PP - PŘÍRUBOVÉ KOLENO 90° S PATKOU, DN 80, PN 16
	ks	1	P - PŘÍRUBOVÉ KOLENO 22,5°, DN80, PN 16
	ks	2	RP - PŘÍRUBOVÁ REDUKCE DN100 / DN80
	ks	1	TP PŘÍRUBOVÁ TROUBA PŘÍMA DN80, L=200 mm, PN 16
Armatury	ks	3	ŠOUPÁTKO, DN80, PN 16 GSK, ŘADA 14 DLE EN558, MĚKKOTĚSNÍČÍ
	ks	1	HYDRANT PODZEMNÍ DN80, PN16, Rd 1,25 m
Ostatní	ks	3	ZEMNÍ SOUPRAVA TELESKOPICKÁ PRO ŠOUPÁTKO DN 100 KRYTÍ 1,2 - 1,8 m
	ks	3	POKLOP ŠOUPÁTKOVÝ TUHÝ, NÁPIS "VODA", VČETNÉ PODKLADOVÉ DESKY
	ks	1	POKLOP HYDRANTOVÝ TUHÝ, NÁPIS "VODA", VČETNÉ PODKLADOVÉ DESKY
	ks	6	ORIENTAČNÍ TABULKY VČETNÉ SLOUPKŮ
	ks	29	ZÁMKOVÝ HRDLOVÝ SPOJ DN 80
	ks	4	BETONOVÝ BLOK
Přípočky	m	680	MĚDĚNÝ VODIČ 4 mm ²
	m	340	VAROVNÁ PE FOLIE - VODA - MODRÁ BARVA
	ks	2	ŠOUPÁTKO, DN 80, PN 16 GSK, ŘADA 14 DLE EN558, MĚKKOTĚSNÍČÍ
	ks	1	ŠOUPÁTKO, DN50, PN 16 GSK, ŘADA 14 DLE EN558, MĚKKOTĚSNÍČÍ
	ks	3	PROPOJOVACÍ TVAROVKA, TYP A DN BUDE UPŘESNĚNO PŘI REALIZACI
	ks	1	ZEMNÍ SOUPRAVA TELESKOPICKÁ PRO ŠOUPÁTKO DN80 KRYTÍ 1,2 - 1,8 m
	ks	1	POKLOP PRO PŘÍPOJKOVÉ ŠOUPÁTKA, TUHÝ, NÁPIS "VODA" VČETNÉ PODKLADOVÉ DESKY
	ks	1	ZÁVITOVÁ PŘÍRUBA DN 50 S VNITŘNÍM ZÁVITEM DLE PŘEPOJOVANÉ PŘÍPOJKY
Přípočky	ks	1	RP - PŘÍRUBOVÁ REDUKCE DN100 / DN80
	ks	1	RP - PŘÍRUBOVÁ REDUKCE DN100 / DN80

POZNÁMKA:

Výšky teleskopických zemních souprav a přechodových TP-kusů u hydrantů je nutné upřesnit dle skutečného stavu při demontáži stávajícího potrubí a přípojek.
Dodávka hydrantů bude včetně ovládacího klíče.

ŘAD 5 - 121,26 m
TLT DN 80



VÝPIS MATERIÁLU ŘAD 5

Potrubí	m	121,26	POTRUBÍ DN80 Z TVÁRNÉ LITINY TŘÍDY MIN. C40 S VNITŘNÍ CEMENTOVOU VÝSTELKOU
	m	5,00	POTRUBÍ Z PE40 (LDPE) D32(PN10)
Tvarovky tv. litina	ks	2	K - KOLENO HRDLOVÉ DN80, 11,25°
	ks	2	K - KOLENO HRDLOVÉ DN80, 45°
	ks	1	T - PŘÍRUBOVÝ T KUS DN80 S PŘÍRUBOVOU ODBOČKOU DN80
	ks	1	F - PŘÍRUBOVÁ TVAROVKA DN80 S HLADKÝM KONCEM
	ks	2	SPECIÁLNÍ PŘÍRUBA PRO NAPOJENÍ PVC POTRUBÍ DN80, JISTĚNÁ PROTI POSUNU
	ks	1	SPECIÁLNÍ PŘÍRUBA PRO NAPOJENÍ LIT. POTRUBÍ DN80, JISTĚNÁ PROTI POSUNU
	ks	1	PP - PŘÍRUBOVÉ KOLENO 90° S PATKOU, DN 80, PN 16
	ks	1	TP PŘÍRUBOVÁ TROUBA PŘÍMA DN80, L=200 mm, PN 16
Armatury	ks	2	ŠOUPÁTKO, DN80, PN 16 GSK, ŘADA 14 DLE EN558, MĚKKOTĚSNÍČÍ
	ks	1	HYDRANT PODZEMNÍ DN80, PN16, Rd 1,25 m
Ostatní	ks	2	ZEMNÍ SOUPRAVA TELESKOPICKÁ PRO ŠOUPÁTKO DN 100 KRYTÍ 1,2 - 1,8 m
	ks	2	POKLOP ŠOUPÁTKOVÝ TUHÝ, NÁPIS "VODA", VČETNÉ PODKLADOVÉ DESKY
	ks	1	POKLOP HYDRANTOVÝ TUHÝ, NÁPIS "VODA", VČETNÉ PODKLADOVÉ DESKY
	ks	6	ORIENTAČNÍ TABULKY VČETNÉ SLOUPKŮ
	ks	9	ZÁMKOVÝ HRDLOVÝ SPOJ DN 80
	ks	2	BETONOVÝ BLOK
Přípočky	m	135	MĚDĚNÝ VODIČ 4 mm ²
	m	125	VAROVNÁ PE FOLIE - VODA - MODRÁ BARVA
	ks	5	LITINOVÝ NAVRTÁVACÍ PÁS PRO TLT POTRUBÍ DN80 S VNITŘNÍM ZÁVITEM 1 1/4"
	ks	4	LITINOVÉ MĚKKOTĚSNÍČÍ ŠOUPÁTKO S VNĚJŠÍM 1 1/4" KONCOVKOU PRO POTRUBÍ Z PE40 (LDPE) D32 (PN10)
	ks	5	MECHANICKÁ SPOJKA PRO PE D32 / DN MATERIÁL STÁVAJÍCÍ PŘÍPOJKY
	ks	4	ZEMNÍ SOUPRAVA TELESKOPICKÁ PRO ŠOUPÁTKO DN25 KRYTÍ 1,2 - 1,8 m
Přípočky	ks	4	POKLOP PRO PŘÍPOJKOVÉ ŠOUPÁTKA, TUHÝ, NÁPIS "VODA" VČETNÉ PODKLADOVÉ DESKY
	ks	4	POKLOP PRO PŘÍPOJKOVÉ ŠOUPÁTKA, TUHÝ, NÁPIS "VODA" VČETNÉ PODKLADOVÉ DESKY

ZMĚNA VÝKRESU :

Č. ZMĚNY	PŘEDMĚT ZMĚNY	ZMĚNU PROVEDL	PODPIS	DATUM ZMĚNY

D. Dokumentace objektů a technických a technologických zařízení

 KONEKO®				709 00 OSTRAVA - Výstavní 2224/8 TEL. (+420) 596 633 836 FAX: (+420) 596 633 689 (+420) 596 664 111 E-MAIL: koneko@koneko.cz			
Investor : Vodovody a kanalizace Vsetín, a.s.				Hlavní inženýr projektu : Ing. S. Gorbunov			
Akce : Výměna vodovodu Kladeruby				Zodp. projektant : Ing. J. Šebrle			
Objekt :			Název přílohy : Kladečské schéma Řad 4, Řad 5			Vypracoval : Ing. O. Motloch	
						Kontroloval : Ing. S. Gorbunov	
Zakázkové číslo :		2707/DSP-2015		Číslo přílohy :		D.2.4.3	
Archivní číslo :		2707/02		Měřítka :		-	
				Stupeň :		Datum :	
				DPS		09/2015	
TENTO VÝKRES A JEHO PŘÍLOHY JSOU NAŠÍM DUŠEVNÍM VLASTNICTVÍM, NESMÍ BÝT BEZ NAŠEHO PŘEDCHOZÍHO PÍSEMNÉHO SOUHLASU KOPÍROVÁNY, ROZMNOŽOVÁNY ANI ZPŘÍSTUPNĚNY JINÝM OSOBÁM NEBO FIRMÁM							