

# PREFABRIKOVANÝ OPĚRNÝ BLOK - STAVENIŠTNÍ REFABRIKÁT

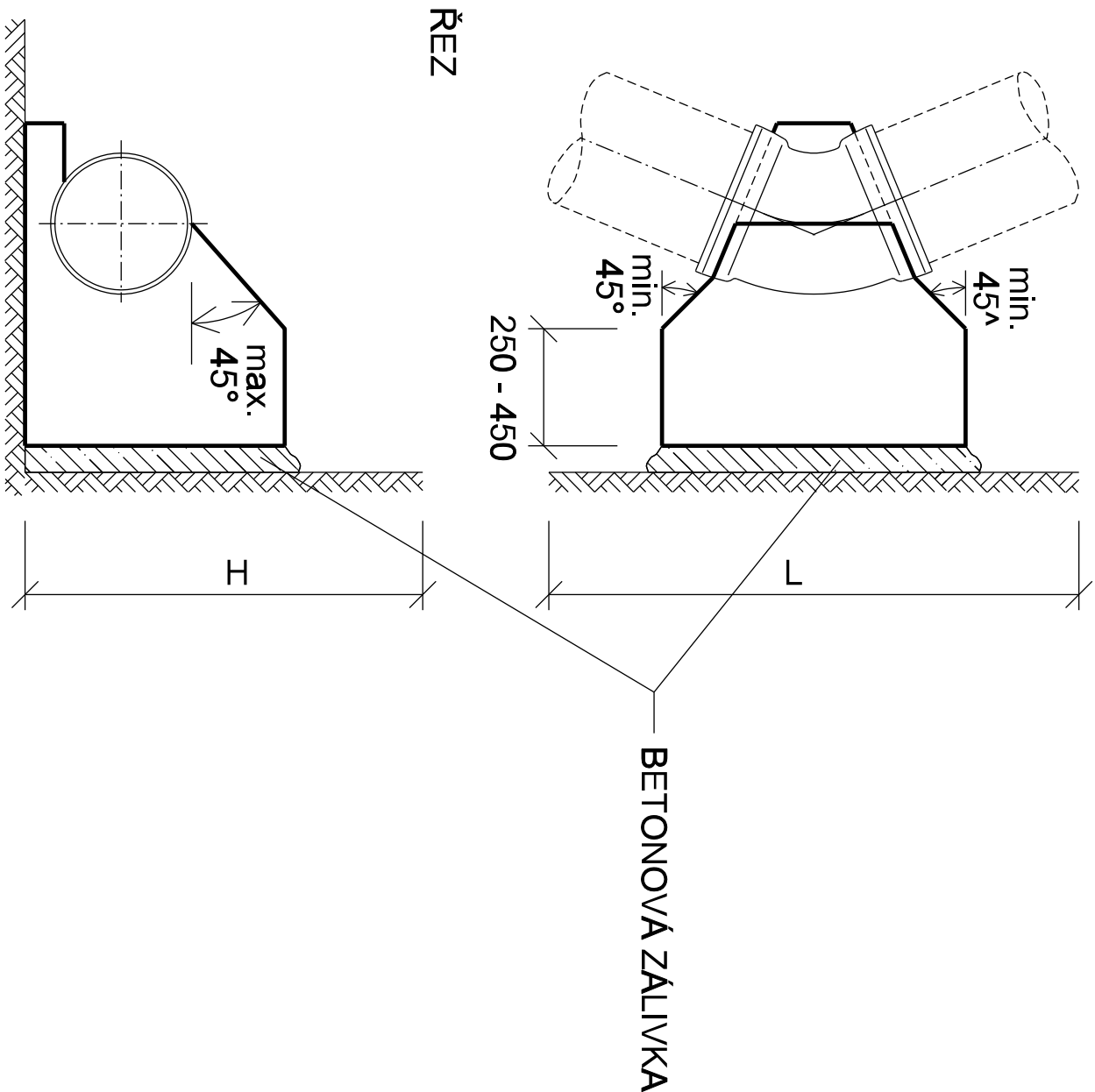
Koleno bude zabetonováno při betonáži opěrného bloku.


# ZEMINA DOBRĚ SOUDRŽNÁ

DN	Zkušební tlak	Koleno 11 1/4° LxH / V	Koleno 22 1/2° LxH / V	Koleno 45° LxH / V	Koleno 90° LxH / V	Plná příruba a T-kus LxH / V
	[bar]	[mmx / m³]	[mmx / m³]	[mmx / m³]	[mmx / m³]	[mmx / m³]
80	10	0,10x0,18 / 0,01	0,17x0,18 / 0,02	0,21x0,28 / 0,04	0,38x0,28 / 0,06	0,28x0,28 / 0,05
	16	0,13x0,18 / 0,01	0,18x0,28 / 0,03	0,33x0,28 / 0,05	0,59x0,28 / 0,11	0,43x0,28 / 0,07
100	10	0,11x0,20 / 0,01	0,21x0,20 / 0,02	0,29x0,30 / 0,06	0,51x0,30 / 0,10	0,37x0,30 / 0,07
	16	0,17x0,20 / 0,02	0,24x0,30 / 0,04	0,45x0,30 / 0,08	0,77x0,30 / 0,20	0,57x0,30 / 0,11
125	10	0,14x0,22 / 0,02	0,20x0,32 / 0,04	0,38x0,32 / 0,08	0,67x0,32 / 0,17	0,49x0,32 / 0,11
	16	0,23x0,22 / 0,03	0,32x0,32 / 0,07	0,59x0,32 / 0,14	1,01x0,32 / 0,37	0,75x0,32 / 0,20
150	10	0,18x0,25 / 0,03	0,26x0,35 / 0,06	0,48x0,35 / 0,12	0,83x0,35 / 0,27	0,61x0,35 / 0,16
	16	0,28x0,25 / 0,04	0,40x0,35 / 0,09	0,73x0,35 / 0,21	1,04x0,45 / 0,54	0,93x0,35 / 0,34

## ZEMINA PRŮMĚRNĚ SOUDRŽNÁ

DN	Zkušební tlak	Koleno 11 1/4°	Koleno 22 1/2°	Koleno 45°	Koleno 90°	Plná příruba a T-kus
	LxH / V	LxH / V	LxH / V	LxH / V	LxH / V	
	[bar]	[mmx / m <sup>3</sup> ]	[mmx / m <sup>3</sup> ]	[mmx / m <sup>3</sup> ]	[mmx / m <sup>3</sup> ]	[mmx / m <sup>3</sup> ]
80	10	0,13x0,18 / 0,01	0,17x0,28 / 0,02	0,32x0,28 / 0,04	0,56x0,28 / 0,10	0,41x0,28 / 0,06
	16	0,14x0,28 / 0,02	0,26x0,28 / 0,04	0,49x0,28 / 0,08	0,85x0,28 / 0,23	0,63x0,28 / 0,13
	100	0,17x0,20 / 0,02	0,23x0,30 / 0,04	0,43x0,30 / 0,07	0,74x0,30 / 0,19	0,54x0,30 / 0,10
100	16	0,18x0,30 / 0,03	0,35x0,30 / 0,05	0,65x0,30 / 0,15	1,11x0,30 / 0,41	0,83x0,30 / 0,23
	10	0,22x0,22 / 0,03	0,30x0,32 / 0,06	0,56x0,32 / 0,12	0,97x0,32 / 0,34	0,72x0,32 / 0,19
	16	0,25x0,32 / 0,04	0,47x0,32 / 0,08	0,85x0,32 / 0,27	1,18x0,42 / 0,65	1,07x0,32 / 0,42
125	10	0,26x0,25 / 0,0	0,38x0,35 / 0,0	0,70x0,35 / 0,1	0,99x0,45 / 0,4	0,89x0,35 / 0,31
	16	0,31x0,35 / 0,06	0,59x0,35 / 0,14	1,06x0,35 / 0,43	1,46x0,45 / 1,06	1,10x0,45 / 0,60
	150	16				



-	-
Revize	Papís revize
Datum revize	
<div><div>AQUA<sup>®</sup> PROCON</div></div> <div><div>AQUA PROCON s.r.o. Projektová a inženýrská společnost Palackého tř. 12, 612 00 Brno tel.: +420 541 426 011, fax: +420 541 426 012 E-mail: info@aquaprocon.cz www.aquaprocon.cz</div></div>	
Vedoucí projektu	Ing. Petr Baránek
Vedoucí dílčího projektu	
Zodpovědný projektant	Ing. Petr Baránek
Vypracoval	Ing. Simona Hlušířková
Kontroloval	Ing. Petr Baránek

<i>Investor</i>	Vodovody a kanalizace Vsetín, a.s
<i>Obligace/</i>	Vodovody a kanalizace Vsetín, a.s

Formát	4A4	Měřítko	Stupeň	DPS	Datum	10/2016	Zakázkové číslo	1438416-21
--------	-----	---------	--------	-----	-------	---------	-----------------	------------

<p>Príloha</p> <p><b>VODOVOD JARCOVÁ, VÝMÉNA VODOVODNÍHO POTRUBÍ</b></p> <p>D - Dokumentace objektů a technických a technologických zařízení D.1 - SO 01, SO 02, SO 03</p>		<p>Revize</p> <p>0</p>
<p>Číslo přílohy</p> <p>D.1.5.9</p>		<p>Suprava</p>