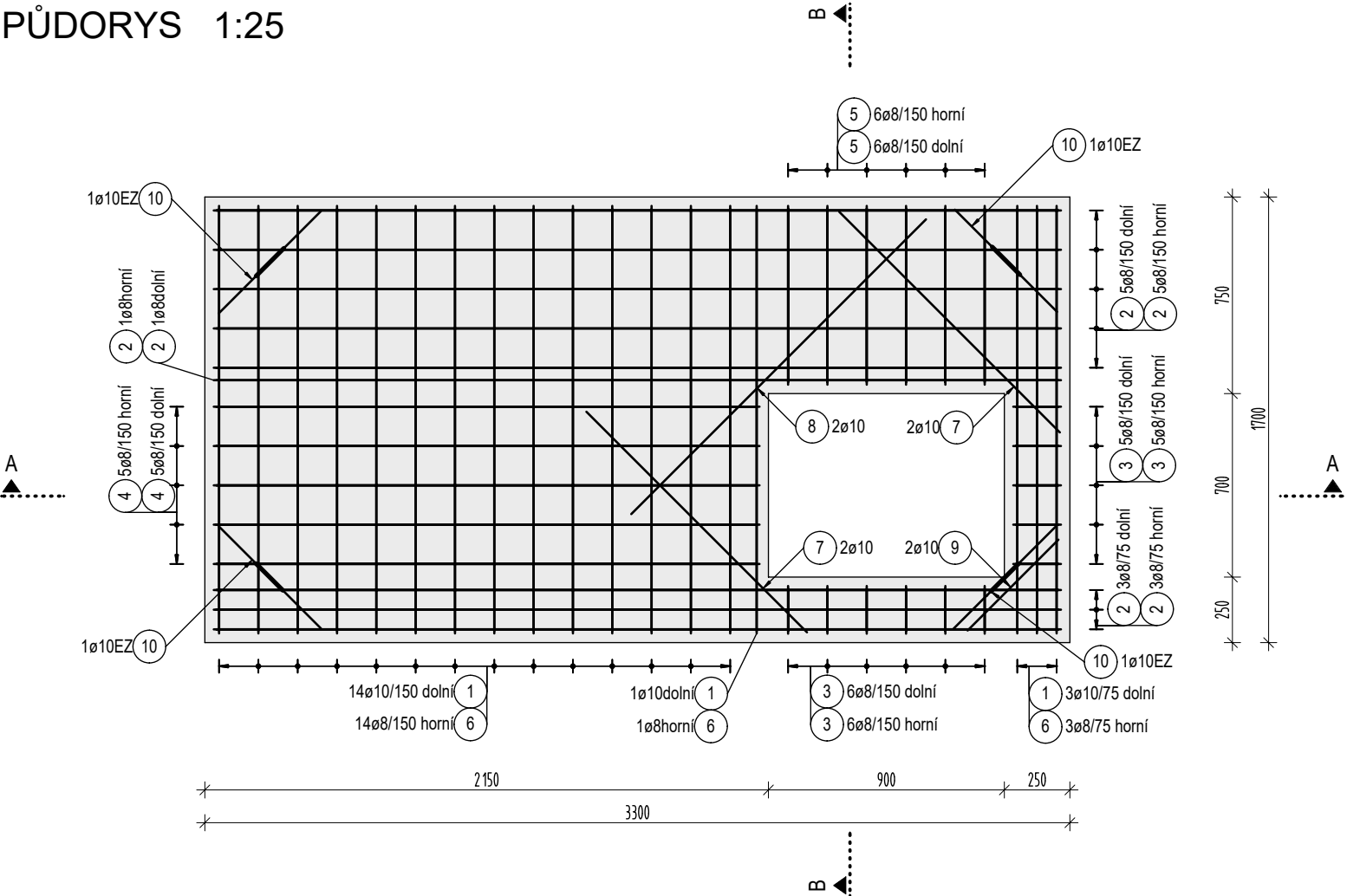
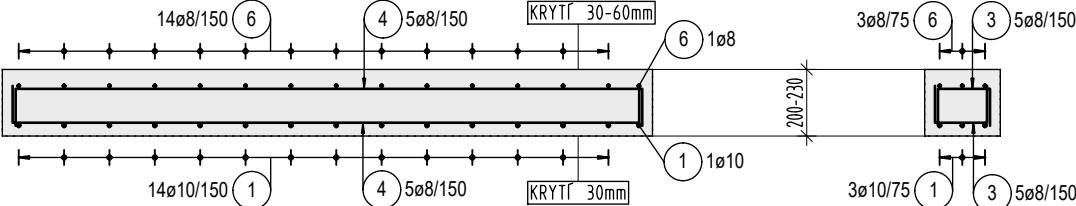


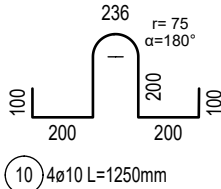
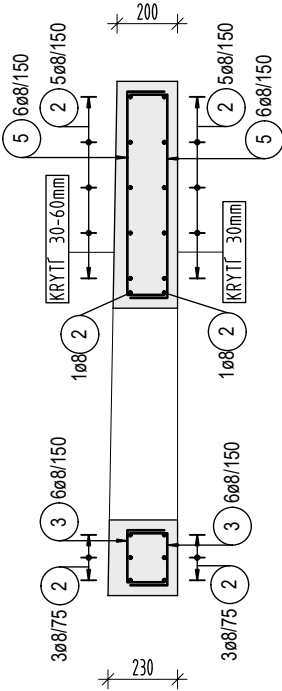
PŮDORYS 1:25



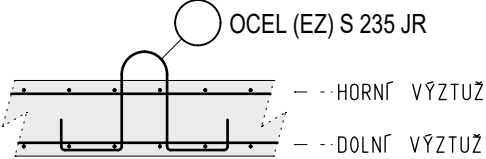
ŘEZ A-A 1:25



ŘEZ B-B 1:25



DETAIL ZVEDACÍHO OKA



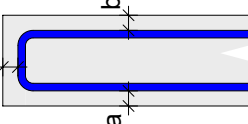
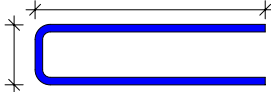
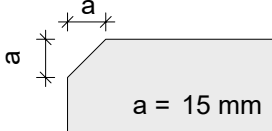
VÝPIS PRUTŮ A SÍTÍ

POL.	Ø PRUTU / TYP SÍTĚ	DĚLKA [m]	ŠÍŘKA [m]	PLOCHA [m2]	KS	DĚLKA/PLOCHA CELKEM [m]/[m2]	HMOTNOST [kg/m]/[kg/m2]	HMOTNOST CELKEM [kg]
OCEL B 500 A								
1	10	1.89			18	34.02	0.616	20.96
2	8	3.49			18	62.82	0.395	24.81
3	8	0.44			22	9.68	0.395	3.82
4	8	2.34			10	23.40	0.395	9.24
5	8	0.94			12	11.28	0.395	4.46
6	8	1.89			18	34.02	0.395	13.44
7	10	1.20			4	4.80	0.616	2.96
8	10	1.60			2	3.20	0.616	1.97
9	10	0.50			2	1.00	0.616	0.62
CELKEM OCEL B 500 A								82.28
OCEL S 235 JR								
10	10	1.25			4	5.00	0.616	3.08
CELKEM OCEL S 235 JR								3.08
HMOTNOST VÝZTUŽE CELKEM [kg]								85.36

POZNÁMKA

SE STAVENIŠTNÍM PREFABRIKÁTEM MANIPULOVAT NEJDŘÍVE PO 10-TI DNECH.
PŘESNÝ TVAR VIZ STAVEBNÍ VÝKRES.
ZÁVĚSNÝ HÁK POL.Č. (10) Z OCELI S 235 JR (EZ).

BETON	MAX. VODNÍ SOUČINITEL BETONU
	w/c = 0.50
	MIN. MNOŽSTVÍ CEMENTU
ČSN EN 206 a ČSN P 73 2404 C30/37 - XC4, XF3 (F.1.2) - CI 0.40 - D _{max} 16 - F4	320 kg/m3
	TYP CEMENTU
	CEM II

OCEL			
B 500 A, S 235 JR			
KRYTÍ VÝZTUŽE		KÓTOVÁNÍ VÝZTUŽE	ZKOSENÍ HRAN
 <div>DOLNÍ a = 30 mm HORNÍ b = 30-60 mm BOČNÍ c = 30 mm</div>		 <div>VÝZTUŽ KÓTOVÁNA VNĚJŠÍMI ROZMĚRY</div>	 <div>a = 15 mm</div>

PŘI BETONÁŽI DODRŽOVAT ZÁSADY ČSN EN 206, ČSN P 73 2404 a ČSN EN 13670.

NAVŘENÝ BETON VODONEPROUSTNÝ.

VĚNOVAT ZVÝŠENOU POZORNOST OŠETŘOVÁNÍ BETONU.


ZABRÁNIT NADMĚRNÉMU POVRCHOVÉMU ODPARU DESEK A STĚN. ODBEDŇOVÁNÍ STĚN NEJDŘÍVE PO TŘECH DNECH.

ZABRÁNIT RYCHLÉMU VYCHLADNUTÍ (POVRCHOVÉ ZTRÁTĚ HYDRATAČNÍHO TEPLA BETONU).

DISTANČNÍ PRVKY (BODOVÁ TĚLÍSKA, LINIOVÉ PODPORY) Z VLÁKNOBETONU. NE PLASTOVÉ.

VÝZTUŽ V MÍSTECH PROSTUPŮ ROZHRNOUT, POPŘ. UPÁLIT. UPÁLENOU VÝZTUŽ NAHRADIT PŘÍLOŽKAMI STEJNÉHO PROFILU.

-	-	-
Revize	Popis revize	Datum revize

		AQUA PROCON s.r.o. Projektová a inženýrská společnost Palackého tř. 12, 612 00 Brno tel.: +420 541 426 011 E-mail: info@aquaprocon.cz www.aquaprocon.cz	
Vedoucí projektu	Ing. Petr Baránek		
Vedoucí dílčího projektu			
Zodpovědný projektant	Ing. Bořek Čerbák		
Vypracoval	Ing. Jiří Slatinský		
Kontroloval	Ing. Bořek Čerbák		

Investor	Vodovody a kanalizace Vsetín, a.s		
Objednatel	Vodovody a kanalizace Vsetín, a.s		

Formát	3 A4	Měřítko	1:25	Stupeň	DPS	Datum	10/2016	Zakázkové číslo	1438416-21
--------	------	---------	------	--------	-----	-------	---------	-----------------	------------

Projekt			VODOVOD JARCOVÁ, VÝMĚNA VODOVODNÍHO POTRUBÍ		
D - Dokumentace objektů a technických a technologických zařízení			D.3 - SO 05 Úpravy stávajících objektů		
D.3.1 - Stavební úpravy					
Příloha			AŠ V AREÁLU UV VAL.MEZIŘÍČÍ STAVENIŠTNÍ PREFABRIKÁT - VÝKRES VÝZTUŽE		
			Číslo přílohy		Revize
			D.3.1.3		0