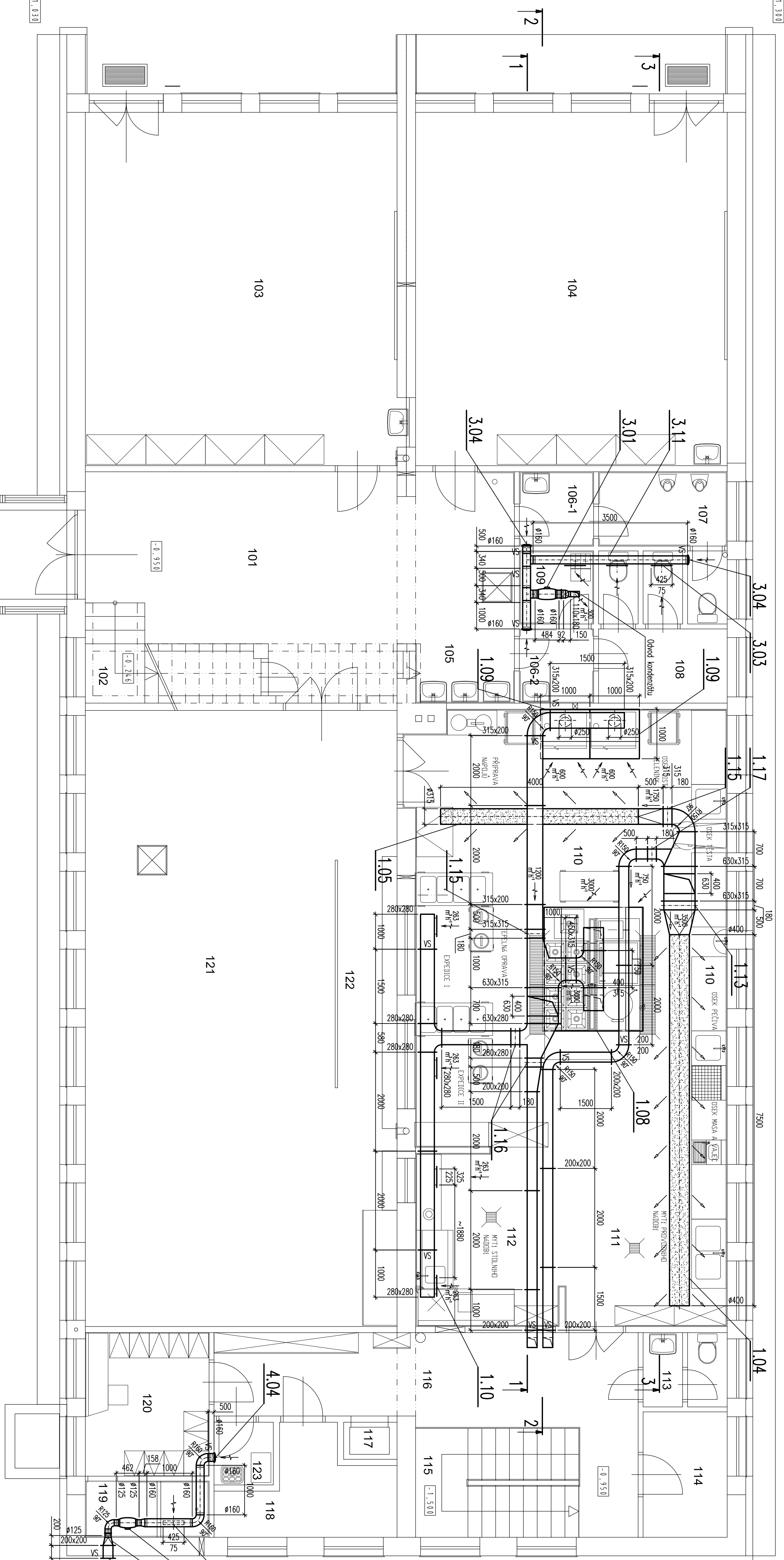


Č. M.	NÁZEV MÍSTNOSTI	POVRCH	DRUH PODLAHY	POVRCH STĚN	POVRCH STŘEŠNÍ	POZNÁMKA
101	VSTUPNÍ HALA	78,33	PERFOROVANÉ KŘÍŽOVÉ	OMÍTAČNÍ STUOVKA	OMÍTAČNÍ STUOVKA	
102	SCHODIŠTĚ	7,5	PERFOROVANÉ KŘÍŽOVÉ	OMÍTAČNÍ STUOVKA	OMÍTAČNÍ STUOVKA	
103	KLUBOVNA	45,46	PERFOROVANÉ KŘÍŽOVÉ	OMÍTAČNÍ STUOVKA	OMÍTAČNÍ STUOVKA	
104	DOLŽNÁ	45,27	PERFOROVANÉ KŘÍŽOVÉ	OMÍTAČNÍ STUOVKA	OMÍTAČNÍ STUOVKA	
105	UPLYVÁRNA	9,33	PERFOROVANÉ KŘÍŽOVÉ	OMÍTAČNÍ STUOVKA	OMÍTAČNÍ STUOVKA	
106-1	PŘEDSÍN	4,50	PERFOROVANÉ KŘÍŽOVÉ	OMÍTAČNÍ STUOVKA	OMÍTAČNÍ STUOVKA	
106-2	PŘEDSÍN	4,50	PERFOROVANÉ KŘÍŽOVÉ	OMÍTAČNÍ STUOVKA	OMÍTAČNÍ STUOVKA	
107	WC HOŠI	5,23	PERFOROVANÉ KŘÍŽOVÉ	OMÍTAČNÍ STUOVKA	OMÍTAČNÍ STUOVKA	
108	WC OLIVKY	6,26	PERFOROVANÉ KŘÍŽOVÉ	OMÍTAČNÍ STUOVKA	OMÍTAČNÍ STUOVKA	
109	ÚKLIDOVÁ KOMBARA	2,22	PERFOROVANÉ KŘÍŽOVÉ	OMÍTAČNÍ STUOVKA	OMÍTAČNÍ STUOVKA	
110	KUCHYNĚ	55,30	PERFOROVANÉ KŘÍŽOVÉ	OMÍTAČNÍ STUOVKA	OMÍTAČNÍ STUOVKA	
111	UPLYVÁRNA KUCH. NÁDOBÍ	11,34	PERFOROVANÉ KŘÍŽOVÉ	OMÍTAČNÍ STUOVKA	OMÍTAČNÍ STUOVKA	
112	UPLYVÁRNA STOL. NÁDOBÍ	2,40	PERFOROVANÉ KŘÍŽOVÉ	OMÍTAČNÍ STUOVKA	OMÍTAČNÍ STUOVKA	
113	WC PERSONÁL	4,32	PERFOROVANÉ KŘÍŽOVÉ	OMÍTAČNÍ STUOVKA	OMÍTAČNÍ STUOVKA	
114	KANCELARIE	7,20	PERFOROVANÉ KŘÍŽOVÉ	OMÍTAČNÍ STUOVKA	OMÍTAČNÍ STUOVKA	
115	SCHODIŠTĚ	18,30	PERFOROVANÉ KŘÍŽOVÉ	OMÍTAČNÍ STUOVKA	OMÍTAČNÍ STUOVKA	
116	CHODBA	8,80	PERFOROVANÉ KŘÍŽOVÉ	OMÍTAČNÍ STUOVKA	OMÍTAČNÍ STUOVKA	
117	BRČENÍ VÝTAH	7,54	PERFOROVANÉ KŘÍŽOVÉ	OMÍTAČNÍ STUOVKA	OMÍTAČNÍ STUOVKA	
118	DŘEVNÍ SKLAD	2,85	PERFOROVANÉ KŘÍŽOVÉ	OMÍTAČNÍ STUOVKA	OMÍTAČNÍ STUOVKA	
119	SPRCHA	7,25	PERFOROVANÉ KŘÍŽOVÉ	OMÍTAČNÍ STUOVKA	OMÍTAČNÍ STUOVKA	
120	MÍSTNOST PŘESNÁKŮ	12,90	PERFOROVANÉ KŘÍŽOVÉ	OMÍTAČNÍ STUOVKA	OMÍTAČNÍ STUOVKA	
121	VÝDEJNÁ LITINA	5,52	PERFOROVANÉ KŘÍŽOVÉ	OMÍTAČNÍ STUOVKA	OMÍTAČNÍ STUOVKA	
122	VÝDEJNÁ LITINA	1,52	PERFOROVANÉ KŘÍŽOVÉ	OMÍTAČNÍ STUOVKA	OMÍTAČNÍ STUOVKA	
123	ÚKLIDOVÁ KOMBARA	1,52	PERFOROVANÉ KŘÍŽOVÉ	OMÍTAČNÍ STUOVKA	OMÍTAČNÍ STUOVKA	

LEGENDA MÍSTNOSTÍ



HLAVNÍ PROJEKTANT	ING. J. R. HANKEC	OPR. PROJEKTANT	PROF. J. R. HANKEC	KONTROLA	ING. J. R. HANKEC	FORMAT	8 A4
INVESTOR	OBEC MYSLOVCE, MYSLOVCE 21, 763 01	STUPĚŇ	OPR.	DATA	11. / 2016		
KČE	ROZŠŘENÍ KAPACITY ŽIVOTNÍ STAVBY MYSLOVCE, P.Č. ST. 18/1, K.Č. MYSLOVCE	ČÍSLO	04.06.16	ČÍSLO	04.06.16		
OSAH	PRŮBĚH TAP (PŘÍLOHA B)	ČÍSLO	04.06.16	ČÍSLO	04.06.16		
		ČÍSLO	04.06.16	ČÍSLO	04.06.16		

S T U D I O  
MYSLOVCE 119  
tel. 605 962 701

40 000 = 214,40