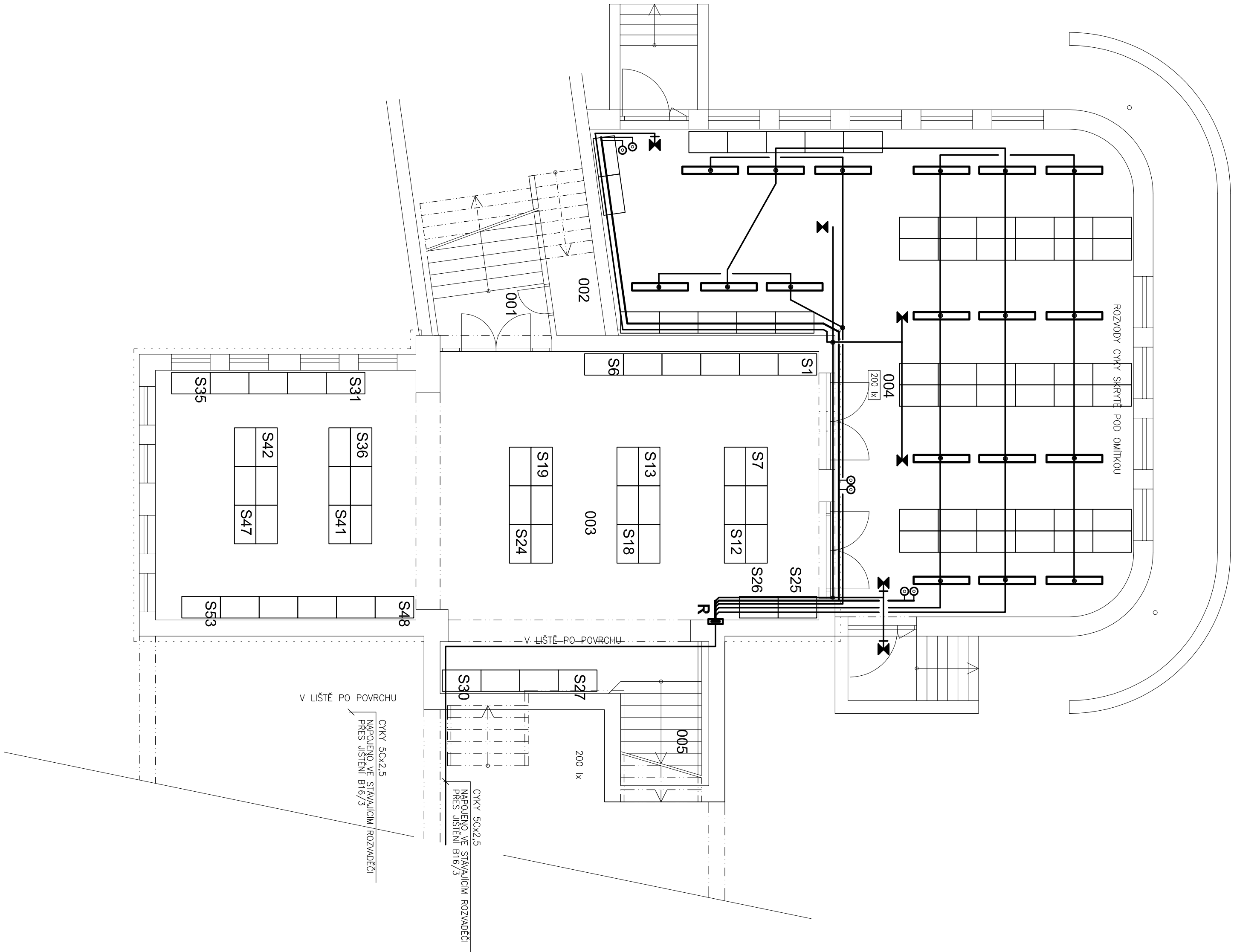


OSVĚTLENÍ



Č. M.	NÁZEV MÍSTNOSTI	PLOCHA m2
001	PODEŠTĚ SCHODIŠTĚ	3,50
002	SKLAD	4,32
003	PŮVODNÍ ŠATNA	102,72
004	NOVÁ ŠATNA	102,6
005	SCHODIŠTĚ	5,30
006	KOTELNA	102,72

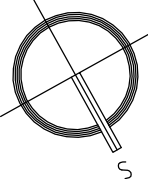
LEGENDA MÍSTNOSTI

ZÁKLADNÍ TECHNICKÉ ÚDAJE

**ROZVODNÁ SOUSTAVA : 3 NPE, AC 50Hz, 230/400V /TN-S**  
OCHRANNA OPATŘENÍ PRO ZAJIŠTĚNÍ BEZPEČNOSTI – OCHRANA PŘED ÚRAZENÍM EL.PROUDEM  
DLE ČSN 33 2000-4-41 ed.2  
**411.2 – ROZVODNÝ NA ZÁKLADNÍ OCHRANU (PŘED DOTYKEM ŽIVÝCH ČÁSTÍ)**  
– IZOLOACE, PŘEPÍZKY NEBO KŘITY  
**411.3 – ROZVODNÝ NA OCHRANU PŘI PORUŠĚ (PŘED DOTYKEM NEŽIVÝCH ČÁSTÍ)**  
411.3.1 – OCHRANNÉ UZEMNĚNÍ A OCHRANNÉ POŠPOJOVÁNÍ  
411.3.2 – AUTOMATICKÉ ODPOJENÍ V PŘÍPADĚ PORUCHY  
411.3.3 – DOPLNKOVÁ OCHRANA – PROUDOVÝ CHRANIC

UPOZORNĚNÍ

DSP je zjednodušená forma projektové dokumentace, dodávaná orgánům státní správy pro posouzení možnosti řešení a za účelem vydání stavebního povolení. Dokumentace v tomto rozsahu neslouží k provedení stavebního díla.  
Podrobnosti, včetně dimenzování, detailů a řezů, budou součástí rozpracované výkonné fáze – dokumentace pro provedení stavebního díla.  
Zpracovatel nepřetvárá jablečnou stavbu ze školy, případně vzniklé rozdílům této dokumentace k jiným účelům, než pro jaké je určeno



NÁZEV STAVBY / JEDNOTKY		Ing. JAROSLAV TEŠAŘ	
ROZŠÍŘENÍ KAPACITY ZÁKLADNÍ ŠKOLY MYSLOČOVCE		Projektanta elektro	
p.č. st. 181/1, k.ú. MYSLOČOVCE		Dělná 4809, 760 05 Žlín	
PROJEKTANT ČÁSTI / JEDNOTKY		Ing. JAROSLAV TEŠAŘ	
Ing. JAROSLAV TEŠAŘ		Číslo: 1820, 760 01 Žlín	
e-mail: tesarj@icbiv.cz		tel.: 603 217 078	
VÝPOČETNÍ / JEDNOTKY		Ing. JAROSLAV TEŠAŘ	
e-mail: tesarj@icbiv.cz		e-mail: tesarj@icbiv.cz	
OBJEDAVATEL / JEDNOTKY		Ing. JAROSLAV TEŠAŘ	
OBC MYSLOČOVCE, MYSLOČOVCE 21, 763 01		e-mail: tesarj@icbiv.cz	
STAVBA / JEDNOTKY		PROJEKTANT	
PAVILON A		4A4	
D. 1.4.4 - SILNOPROUDÁ ELEKTROTECHNIKA		11/2016	
D. 1.4.4 - SILNOPROUDÁ ELEKTROTECHNIKA		1 : 75	
PŮDORYS 1.PP - OSVĚTLENÍ, SILNOPROUD		DPS	
D. 1.4.4 - 02		000	