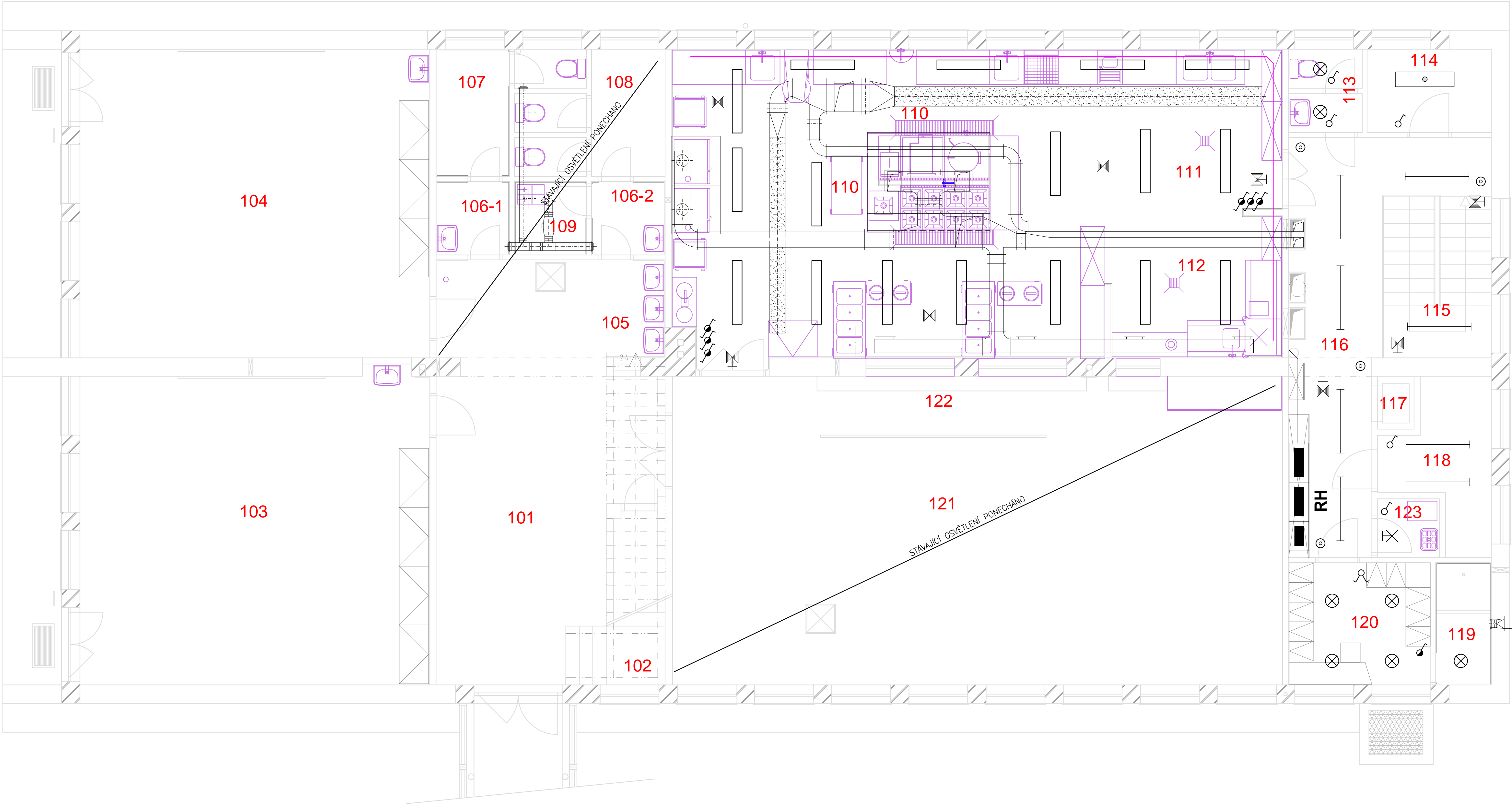
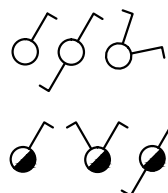


PŮDORYS 1.NP - OSVĚTLENÍ



LEGENDA PŘÍSTROJŮ

VŠECHNY KOMPLETAČNÍ PŘÍSTROJE PŘED JEJICH OBJEDNÁNÍM JE NUTNO ODSOUHLASIT SE STAVEBNÍKEM RESP. ARCHITEKTEM AKCE!!



DOMOVNÍ SPÍNAČE V PROVEDENÍ DO KRABICE, STANDARD "ABB" – BARVU A DESIGN UPŘESNÍ ARCHITEKT

DOMOVNÍ SPÍNAČE V PROVEDENÍ DO KRABICE, PROVEDENÍ S VÍČKEM A KRYTÍM IP44 STANDARD "ABB" – BARVU A DESIGN UPŘESNÍ ARCHITEKT

POZNÁMKA

- ROZVODY PROVEDENY KABELY CYKY ULOŽENÝMI POD OMÍTKOU A V PROSTORU MEZISTROPU
- VŠECHNY VNITŘNÍ EL.–ROZVODY PROVEDENY V SOUSTAVĚ TN–S TŘÍ– RESP. PĚTIVODIČOVĚ
- SVĚTELNÉ ROZVODY PRŮŘEZEM 1,5 mm<sup>2</sup> Cu
- ZÁSUVKOVÉ ROZVODY PRŮŘEZEM 2,5 mm<sup>2</sup> Cu – MIMO OBVODY TECHNOLOGIE
- SPÍNAČE OSADIT STŘEDEM 115cm NAD PODLAHOU – NENÍ–LI UVEDENO JINAK
- VÝŠKY OSAZENÍ ZÁSUVEK JSOU UVEDENY NA VÝKRESE
- ROZVADĚČ OSADIT VRCHEM VE VÝŠCE 200cm NAD PODLAHOU
- DALŠÍ ÚDAJE JSOU UVEDENY V TECHNICKÉ ZPRÁVĚ PROJEKTU

LEGENDA MÍSTNOSTÍ

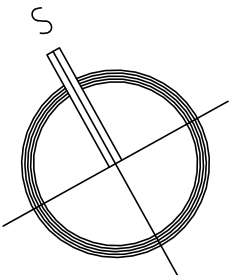
Č. M.	NÁZEV MÍSTNOSTI
101	VSTUPNÍ HALA
102	SCHODIŠTĚ
103	KLUBOVNA
104	DRUŽINA
105	UMÝVÁRNA
106-1	PŘEDSÍN
106-2	PŘEDSÍN
107	WC HOŠI
108	WC DÍVKY
109	ÚKLIDOVÁ KOMORA
110	KUCHYNĚ
111	UMÝVÁRNA KUCH. NÁDOBÍ
112	UMÝVÁRNA STOL. NÁDOBÍ
113	WC PERSONÁL
114	KANCELÁŘ
115	SCHODIŠTĚ
116	CHODBA
117	RUČNÍ VÝTAH
118	DENNÍ SKLAD
119	SPRCHA
120	MÍSTNOST PERSONÁLU
121	JÍDELNA
122	VÝDEJNÍ LINKA
123	ÚKLIDOVÁ KOMORA

ZÁKLADNÍ TECHNICKÉ ÚDAJE

<b>ROZVODNÁ SOUSTAVA : 3 NPE, AC 50Hz, 230/400V/TN–S</b>
OCHRANNÁ OPATŘENÍ PRO ZAJIŠTĚNÍ BEZPEČNOSTI – OCHRANA PŘED ÚRAZEM EL.PROUDEM DLE ČSN 33 2000–4–41 ed.2
<b>411.2 – POŽADAVKY NA ZÁKLADNÍ OCHRANU (PŘED DOTYKEM ŽIVÝCH ČÁSTI)</b>
– IZOLACE, PŘEPÁŽKY NEBO KRYTY
<b>411.3 – POŽADAVKY NA OCHRANU PŘI PORUŠĚ (PŘED DOTYKEM NEŽIVÝCH ČÁSTI)</b>
411.3.1 – OCHRANNÉ UZEMNĚNÍ A OCHRANNÉ POSPOJOVÁNÍ
411.3.2 – AUTOMATICKÉ ODPOJENÍ V PŘÍPADĚ PORUCHY
411.3.3 – DOPLŇKOVÁ OCHRANA – PROUDOVÝ CHRÁNIČ

UPOZORNĚNÍ

DSP je zjednodušená forma projektové dokumentace, dokládaná orgánům státní správy pro posouzení možností řešení a za účelem vydání stavebního povolení. Dokumentace v tomto rozsahu neslouží k provedení stavebního díla.  
Podrobnosti, včetně dimenzování, detailů a řezů, budou součástí navazující výkonné fáze – dokumentace pro provedení stavby.  
Zpracovatel nepřebírá jakékoliv záruky za škody případně vzniklé použitím této dokumentace k jiným účelům, než pro jaké je určena



NÁZEV STAVBY / build title		Ing. JAROSLAV TESAŘ Projekce elektro Dětská 4609, 760 05 Zlín IČO: 122 18 189 Office: VODNÍ 1970, 760 01 Zlín tel.: 603 217 076	
ROZŠÍŘENÍ KAPACITY ZÁKLADNÍ ŠKOLY MYSLOČOVICE p.č. st. 181/1, k.ú. MYSLOČOVICE			
PROJEKTANT ČÁSTI / section designer Ing. JAROSLAV TESAŘ e-mail: eprojekt.zlin@volny.cz tel.: 603 217 076		VYPRACOVAL / elaborated by Ing. JAROSLAV TESAŘ e-mail: eprojekt.zlin@volny.cz tel.: 603 217 076	
OBJEDNATEL / client OBEC MYSLOČOVICE, MYSLOČOVICE 21, 763 01		ZODPOVĚDNÝ PROJEKTANT / chief engineer Ing. JAROSLAV TESAŘ e-mail: eprojekt.zlin@volny.cz tel.: 603 217 076	
		FORMÁT A4 6 A4	DATUM / date 11/2016
STAVEBNÍ OBJEKT / building object PAVILON B		MÉRÍTKO / scale 1 : 75 PARÉ	
ČÁST / part D.1.4.4 - SILNOPROUDÁ ELEKTROTECHNIKA			
NÁZEV VÝKRESU / drawing title PŮDORYS 1.NP - OSVĚTLENÍ		STUPEŇ phase DPS	ČÍSLO VÝKRESU drawing no. D.1.4.4 - 13
		ZMĚNA revision 000	