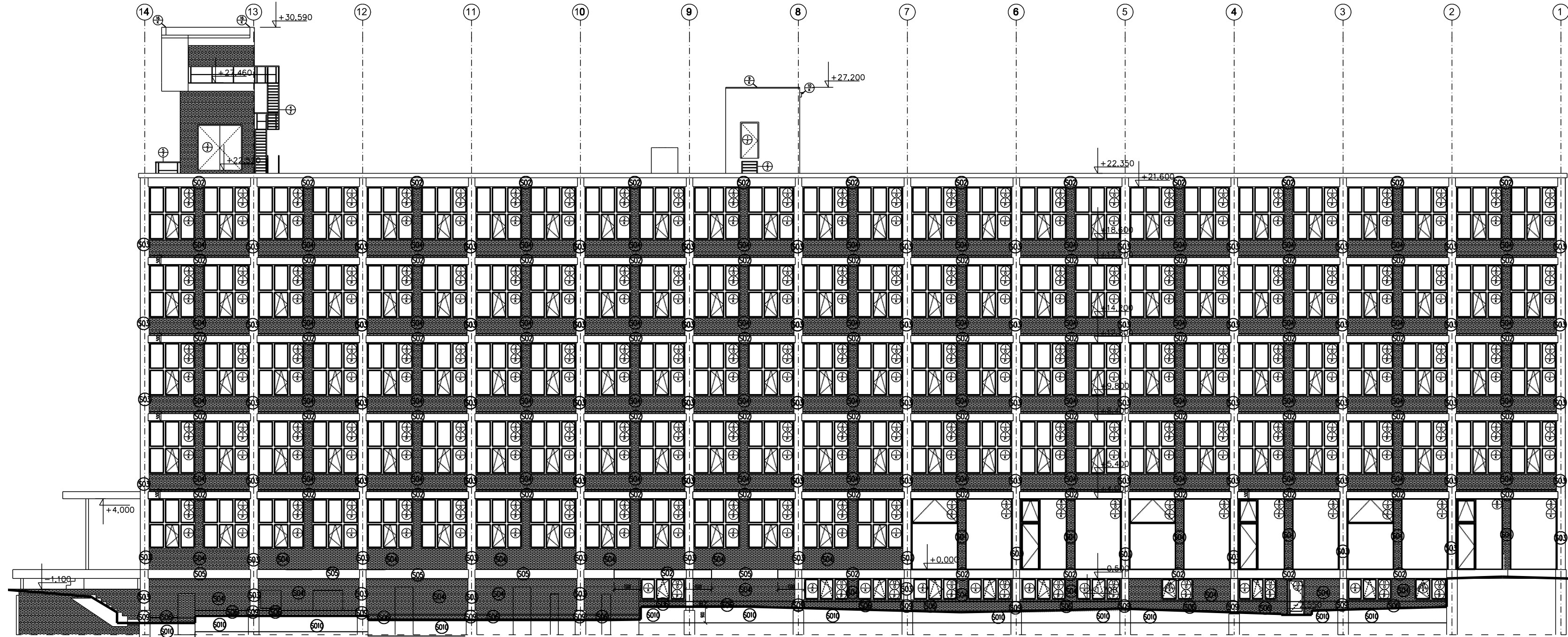


POHLED 1 - JIŽNÍ



- S01 - KONTAKTNÍ ZATEPLOVACÍ SYSTÉM ETICS - IZOLAČNÍ FASÁDNÍ DESKY Z KOLMÝCH MINERÁLNÍCH VLÁKEN TL. 100mm, MAX. SOUČÍNTEL TEPELNÉ VODIVOSTI MW $\lambda=0,041$ W/(mK) + OBKLAD Z TAŽENÝCH KERAMICKÝCH OBKLADOVÝCH PÁSKŮ 290/65/6-8mm, SVĚTLÉ SĚDE SPÁRY (VČETNĚ LEPICHO TMELE - UPŘESNÍ DODAVATEL)
- S02 - KONTAKTNÍ ZATEPLOVACÍ SYSTÉM ETICS - IZOLAČNÍ FASÁDNÍ DESKY Z PODELNÝCH MINERÁLNÍCH VLÁKEN TL. 100mm + TENKOVRSŤVÁ OMÍTKA (SILIKONOVÁ), MAX. SOUČÍNTEL TEPELNÉ VODIVOSTI MW $\lambda=0,036$ W/(mK)
- S03 - KONTAKTNÍ ZATEPLOVACÍ SYSTÉM ETICS - IZOLAČNÍ FASÁDNÍ DESKY S KOLMÝCH MINERÁLNÍCH VLÁKEN TL. 30mm + TENKOVRSŤVÁ OMÍTKA (SILIKONOVÁ), MAX. SOUČÍNTEL TEPELNÉ VODIVOSTI MW $\lambda=0,041$ W/(mK)

- S04 - KONTAKTNÍ ZATEPLOVACÍ SYSTÉM ETICS - IZOLAČNÍ FASÁDNÍ DESKY EPS F TL. 100mm, MAX. SOUČÍNTEL TEPELNÉ VODIVOSTI EPS F $\lambda=0,032$ W/(mK) + OBKLAD Z TAŽENÝCH KERAMICKÝCH OBKLADOVÝCH PÁSKŮ 290/65/6-8mm, SVĚTLÉ SĚDE SPÁRY (VČETNĚ LEPICHO TMELE - UPŘESNÍ DODAVATEL)
- S05 - KONTAKTNÍ ZATEPLOVACÍ SYSTÉM ETICS - IZOLAČNÍ FASÁDNÍ DESKY EPS F TL. 100mm + TENKOVRSŤVÁ OMÍTKA (SILIKONOVÁ), MAX. SOUČÍNTEL TEPELNÉ VODIVOSTI EPS F $\lambda=0,032$ W/(mK)
- S06 - KONTAKTNÍ ZATEPLOVACÍ SYSTÉM ETICS - IZOLAČNÍ FASÁDNÍ DESKY XPS TL. 100mm, MAX. SOUČÍNTEL TEPELNÉ VODIVOSTI XPS $\lambda=0,035$ W/(mK) + OBKLAD Z TAŽENÝCH KERAMICKÝCH OBKLADOVÝCH PÁSKŮ 290/65/6-8mm, SVĚTLÉ SĚDE SPÁRY (VČETNĚ LEPICHO TMELE - UPŘESNÍ DODAVATEL)

- S07 - LOKÁLNÍ OPRAVY POŠKOZENÉ OMÍTKY
- PENETRACE
- FASÁDNÍ NATĚR V ODSTÍNU
- S08 - KONTAKTNÍ ZATEPLOVACÍ SYSTÉM ETICS - IZOLAČNÍ FASÁDNÍ DESKY XPS TL. 60mm + SOKLOVÁ OMÍTKA, MAX. SOUČÍNTEL TEPELNÉ VODIVOSTI XPS $\lambda=0,035$ W/(mK)
- S09 - KONTAKTNÍ ZATEPLOVACÍ SYSTÉM ETICS - IZOLAČNÍ FASÁDNÍ DESKY XPS TL.30mm + SOKLOVÁ OMÍTKA, MAX. SOUČÍNTEL TEPELNÉ VODIVOSTI XPS $\lambda=0,037$ W/(mK)
- S10 - KONTAKTNÍ ZATEPLOVACÍ SYSTÉM ETICS - IZOLAČNÍ FASÁDNÍ DESKY XPS TL. 100mm + NOPOVÁ FÓLIE

- S11 - KONTAKTNÍ ZATEPLOVACÍ SYSTÉM ETICS - IZOLAČNÍ FASÁDNÍ DESKY S KOLMÝCH MINERÁLNÍCH VLÁKEN TL. 200mm + TENKOVRSŤVÁ OMÍTKA (SILIKONOVÁ), MAX. SOUČÍNTEL TEPELNÉ VODIVOSTI MW $\lambda=0,041$ W/(mK)

LEGENDA MATERIÁLŮ

- TENKOVRSŤVÁ OMÍTKA, ZRNO 1,5MM, ODSTÍN SVĚTLÉ ŠEDÁ
- OBKLAD CIHELNÝM PÁSKEM 290x65mm, SVĚTLÉ SĚDE SPÁRY ŠÍŘKY 10-15mm

KLEMPÍRSKÉ A ZÁMEČNICKÉ VÝROBKY - SVĚTLÉ ŠEDÁ

POZNÁMKA - VÝPLNĚ STAVEBNÍCH OTVORŮ:

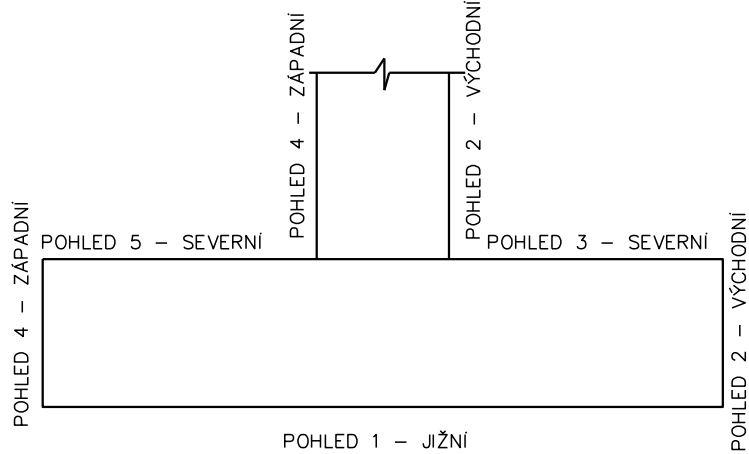
-OKNA, VÝKLADCE, DVEŘE - PLAST, HLINÍK - RAL 6021 (EXTERIÉR), VEŠKERÉ VÝPLNĚ STAVEBNÍCH OTVORŮ BUDOU MONTOVANY DLE ČSN 746077 OKNA A DVEŘE - POŽADAVKY NA ZABUDOVÁNÍ

-BUDE POUŽITO VNITŘNÍCH I VNĚJŠÍCH APU LIŠŤ PRO STYK RÁMU VÝPLNĚ S OMÍTKOU, TYTO MOHOU BÝT VYNECHÁNY POUZE V MÍSTĚ STYKU OKENNÍHO RÁMU S CIHELNÝM OBKLADEM - ZDE BUDE POUŽITO TRVALE PRUŽNÉHO SILIKONOVÉHO TMELU V BARVĚ SPÁROVACÍ HMOTY

-VEŠKERÉ OSTĚNÍ (VNITŘNÍ I VNĚJŠÍ) BUDE PROVEDENO NOVĚ, BUDE POUŽITO AL ROHŮ S TKANINOU, VNITŘNÍ PLASTOVÝ PARAPET BUDE PODBETONOVAN, VNĚJŠÍ AL PARAPET V BARVĚ ŠEDÉ BUDE PODLEPEN EXTRUDOVANÝM POLYSTYRENEM TL. 30MM

-Z DŮVODU VELKÉHO ZÁSAHU DO FASÁDY BUDE NUTNO VEŠKERÉ VNITŘNÍ OMÍTKY OBVODOVÝCH STĚN OSEKAT A UDĚLAT NOVĚ VE 100% PLOCHY

SCHÉMA OBJEKTŮ



POZNÁMKA:

- POPIS KONSTRUKCI A ÚPRAV JE UPŘESNĚN V TECHNICKÉ ZPRÁVĚ. VEŠKERÉ ROZMĚRY JE NUTNO PŘED PROVÁDĚNÍM OVĚŘIT NA STAVBĚ. PŘED PROVÁDĚNÍM KONTAKTNÍHO ZATEPLOVACÍHO SYSTÉMU V PLOŠE STÁVAJÍCÍCH CIHELNÝCH PÁSKŮ - V PŘÍPADĚ NESOUDRŽNOSTI - PROVEDE ZHOTOVITEL ODRHOVÉ ZKOUŠKY.

- VEŠKERÉ POUŽITÉ STAVEBNÍ MATERIÁLY, ČI MATERIÁLOVÉ SYSTÉMY A SYSTÉMY VEŠKERÝCH STAVEBNÍCH PRVKŮ, KTERÉ JSOU SOUČÁSTÍ STAVEBNÍCH ÚPRAV, JE NUTNÉ PROVÁDĚT V TAKOVÉM ROZSAHU A KVALITĚ, V JAKÉM TO VYŽADUJÍ TECHNOLOGICKO PROVOZNÍ NÁROKY INVESTORA A DÁLE V JAKÉM TO VYŽADUJÍ TECHNICKÁ PRAVIDLA A PŘEDPISY VÝROBCŮ POUŽITÝCH MATERIÁLŮ A PRVKŮ A TAKÉ ZÁKONY, VYHLÁŠKY A NAŘÍZENÍ, ČSN V PLATNÝCH ZNĚNÍCH. ZTP BUDE PROVEDENO CERTIFIKOVANÝM ZTP SYSTÉMEM KVALITATIVNÍ TŘÍDY "A".

Projektant: Ing. Stanislav Herudek, U Zimního stadionu 1094, 760 01 Zlín			
Vlastník: B.A.W.R., a.s., Vavrečkova 5657, 760 00 Zlín	Zak.č.: 10/2016	Paré:	
Místo stavby: Šedesátá č.p. 7015, Zlín 760 01, parc. č. st. 3325/2,1119/131 v k.ú. Zlín	Verze.č.: 1.0		
Akce: ÚSPORA ENERGIE OBJEKTU 64/1 V BAŤOVĚ AREÁLU ZLÍN	Formát: A4		
D.1.1 ARCHITEKTONICKO-STAVEBNÍ ŘEŠENÍ	Stupeň: DPS		
Obsah: POHLED JIŽNÍ - NOVÝ STAV	Datum: 10/2016	Výkres č.: 12	
	Měřítko: 1:200		