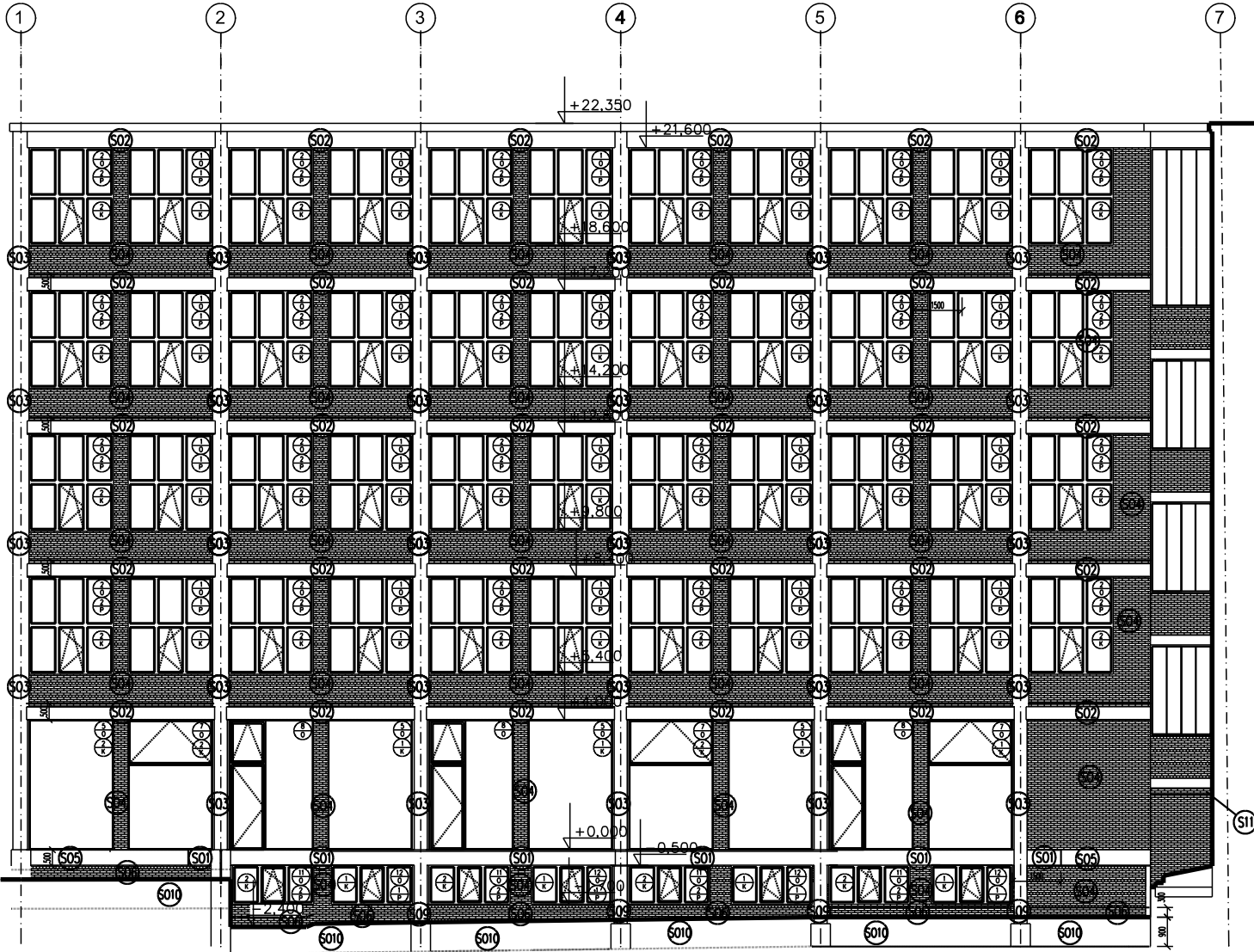
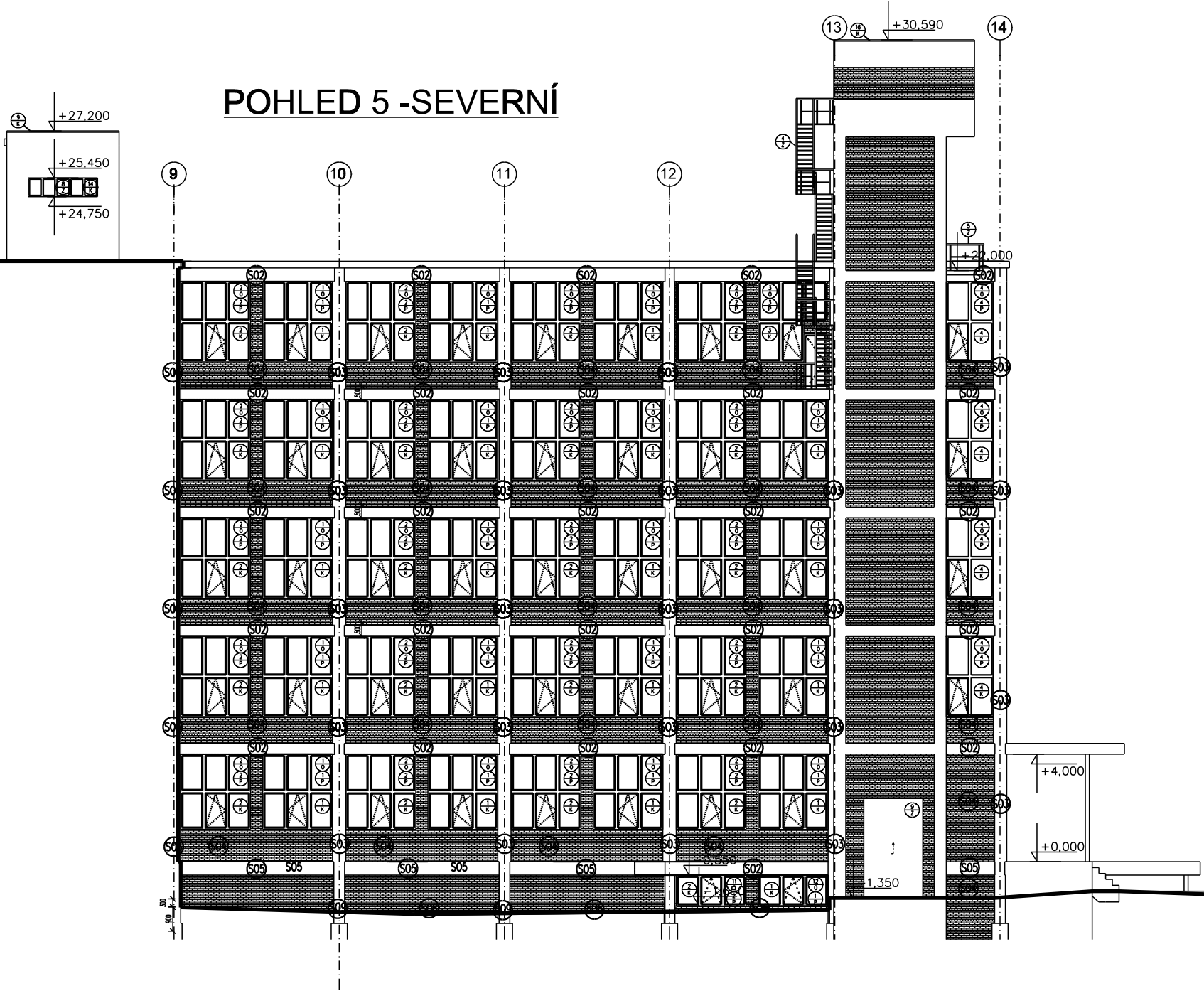


POHLED 3 -SEVERNÍ



POHLED 5 -SEVERNÍ

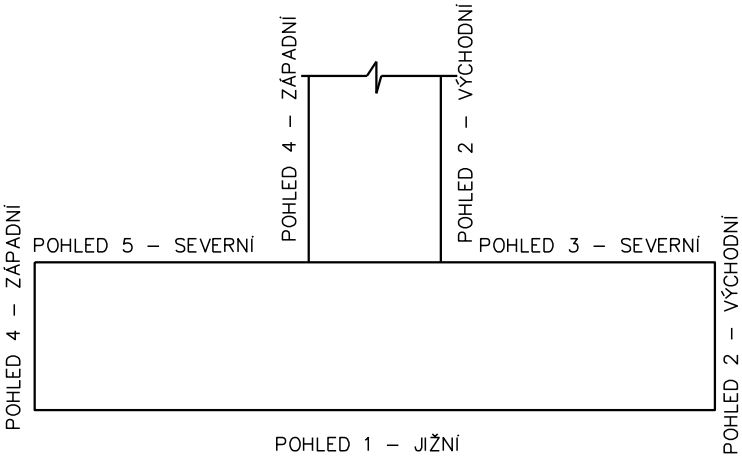


LEGENDA MATERIÁLŮ

- TENKOVŘSTVÁ OMÍTKA, ZRNO 1,5MM, ODSTÍN SVĚTLÉ ŠEDÁ
- OBKLAD CIHELNÝM PÁSKEM 290x65mm, SVĚTLÉ ŠEDÉ SPÁRY ŠÍŘKY 10–15mm

KLEMPÍŘSKÉ A ZÁMEČNICKÉ VÝROBKY – SVĚTLÉ ŠEDÁ
POZNÁMKA – VÝPLNĚ STAVEBNÍCH OTVORŮ:
–OKNA, VÝKLADCE, DVEŘE – PLAST, HLINÍK – RAL 6021 (EXTERIÉR), VEŠKERÉ VÝPLNĚ STAVEBNÍCH OTVORŮ BUDOU MONTOVÁNY DLE ČSN 746077 OKNA A DVEŘE – POŽADAVKY NA ZABUDOVÁNÍ
–BUDE POUŽITO VNITŘNÍCH I VNĚJŠÍCH APU LÍŠT PRO STYK RAMU VÝPLNĚ S OMÍTKOU, TYTO MOHOU BÝT VYNECHÁNY POUZE V MÍSTĚ STYKU OKENNÍHO RAMU S CIHELNÝM OBKLADEM – ZDE BUDE POUŽITO TRVALE PRUŽNÉHO SILIKONOVÉHO TMELU V BARVĚ SPÁROVACÍ HMOTY
–VEŠKERÉ OSTĚNÍ (VNITŘNÍ I VNĚJŠÍ BUDE PROVEDENO NOVĚ, BUDE POUŽITO AL ROHŮ S TKANINOU, VNITŘNÍ PLASTOVÝ PARAPET BUDE PODBETONOVÁN, VNĚJŠÍ AL PARAPET V BARVĚ ŠEDÉ BUDE PODLEPEN EXTRUDOVANÝM POLYSTYRENEM TL. 30MM
–Z DŮVODU VELKÉHO ZASAHU DO FASÁDY BUDE NUTNO VEŠKERÉ VNITŘNÍ OMÍTKY OBVODOVÝCH STĚN OSEKAT A UDĚLAT NOVÉ VE 100% PLOCHY

SCHÉMA OBJEKTŮ



POZNÁMKA:
– POPIS KONSTRUKCÍ A ÚPRAV JE UPŘESNĚN V TECHNICKÉ ZPRÁVĚ. VEŠKERÉ ROZMĚRY JE NUTNO PŘED PROVÁDĚNÍM OVĚŘIT NA STAVBĚ. PŘED PROVÁDĚNÍM KONTAKTNÍHO ZATEPLOVACÍHO SYSTÉMU V PLOŠE STÁVAJÍCÍCH CIHELNÝCH PÁSKŮ – V PŘÍPADĚ NESOUDRŽNOSTI – PROVEDE ZHOTOVITEL ODTRHOVÉ ZKOUŠKY.
– VEŠKERÉ POUŽITÉ STAVEBNÍ MATERIÁLY, ČI MATERIÁLOVÉ SYSTÉMY A SYSTÉMY VEŠKERÝCH STAVEBNÍCH PRVKŮ, KTERÉ JSOU SOUČÁSTÍ STAVEBNÍCH ÚPRAV, JE NUTNÉ PROVÁDĚT V TAKOVÉM ROZSAHU A KVALITĚ, V JAKÉM TO VYŽADUJÍ TECHNOLOGICKO PROVOZNÍ NÁROKY INVESTORA A DÁLE V JAKÉM TO VYŽADUJÍ TECHNICKÁ PRAVIDLA A PŘEDPISY VÝROBCŮ POUŽITÝCH MATERIÁLŮ A PRVKŮ A TAKÉ ZÁKONY, VYHLÁŠKY A NAŘÍZENÍ, ČSN V PLATNÝCH ZNĚNÍCH. ZTP BUDE PROVEDENO CERTIFIKOVANÝM ZTP SYSTÉMEM KVALITATIVNÍ TŘÍDY "A".

SKLADBY KONSTRUKCÍ

- S01 – KONTAKTNÍ ZATEPLOVACÍ SYSTÉM ETICS – IZOLAČNÍ FASÁDNÍ DESKY Z KOLMÝCH MINERÁLNÍCH VLÁKEN TL. 100mm, MAX. SOUČÍNTEL TEPELNÉ VODIVOSTI MW λ=0,041 W/(mK) + OBKLAD Z TAŽENÝCH KERAMICKÝCH OBKLADOVÝCH PÁSKŮ 290/65/6–8mm, SVĚTLÉ ŠEDÉ SPÁRY (VČETNĚ LEPICHO TMELU – UPŘESNÍ DODAVATEL)
- S02 – KONTAKTNÍ ZATEPLOVACÍ SYSTÉM ETICS – IZOLAČNÍ FASÁDNÍ DESKY Z PODELNÝCH MINERÁLNÍCH VLÁKEN TL. 100mm + TENKOVŘSTVÁ OMÍTKA (SILIKONOVÁ), MAX. SOUČÍNTEL TEPELNÉ VODIVOSTI MW λ=0,036 W/(mK)
- S03 – KONTAKTNÍ ZATEPLOVACÍ SYSTÉM ETICS – IZOLAČNÍ FASÁDNÍ DESKY S KOLMÝCH MINERÁLNÍCH VLÁKEN TL. 30mm + TENKOVŘSTVÁ OMÍTKA (SILIKONOVÁ), MAX. SOUČÍNTEL TEPELNÉ VODIVOSTI MW λ=0,041 W/(mK)
- S04 – KONTAKTNÍ ZATEPLOVACÍ SYSTÉM ETICS – IZOLAČNÍ FASÁDNÍ DESKY EPS F TL. 100mm, MAX. SOUČÍNTEL TEPELNÉ VODIVOSTI EPS F λ=0,032 W/(mK) + OBKLAD Z TAŽENÝCH KERAMICKÝCH OBKLADOVÝCH PÁSKŮ 290/65/6–8mm, SVĚTLÉ ŠEDÉ SPÁRY (VČETNĚ LEPICHO TMELU – UPŘESNÍ DODAVATEL)
- S05 – KONTAKTNÍ ZATEPLOVACÍ SYSTÉM ETICS – IZOLAČNÍ FASÁDNÍ DESKY EPS F TL. 100mm + TENKOVŘSTVÁ OMÍTKA (SILIKONOVÁ), MAX. SOUČÍNTEL TEPELNÉ VODIVOSTI EPS F λ=0,032 W/(mK)
- S06 – KONTAKTNÍ ZATEPLOVACÍ SYSTÉM ETICS – IZOLAČNÍ FASÁDNÍ DESKY XPS TL. 100mm, MAX. SOUČÍNTEL TEPELNÉ VODIVOSTI XPS λ=0,035 W/(mK) + OBKLAD Z TAŽENÝCH KERAMICKÝCH OBKLADOVÝCH PÁSKŮ 290/65/6–8mm, SVĚTLÉ ŠEDÉ SPÁRY (VČETNĚ LEPICHO TMELU – UPŘESNÍ DODAVATEL)

- S07 – LOKÁLNÍ OPRAVY POŠKOZENÉ OMÍTKY
– PENETRACE
– FASÁDNÍ NÁTĚR V ODSTÍNU
- S08 – KONTAKTNÍ ZATEPLOVACÍ SYSTÉM ETICS – IZOLAČNÍ FASÁDNÍ DESKY XPS TL. 60mm + SOKLOVÁ OMÍTKA, MAX. SOUČÍNTEL TEPELNÉ VODIVOSTI XPS λ=0,035 W/(mK)
- S09 – KONTAKTNÍ ZATEPLOVACÍ SYSTÉM ETICS – IZOLAČNÍ FASÁDNÍ DESKY XPS TL.30mm + SOKLOVÁ OMÍTKA, MAX. SOUČÍNTEL TEPELNÉ VODIVOSTI XPS λ=0,037 W/(mK)
- S10 – KONTAKTNÍ ZATEPLOVACÍ SYSTÉM ETICS – IZOLAČNÍ FASÁDNÍ DESKY XPS TL. 100mm + NOPOVÁ FÓLIE
- S11 – KONTAKTNÍ ZATEPLOVACÍ SYSTÉM ETICS – IZOLAČNÍ FASÁDNÍ DESKY S KOLMÝCH MINERÁLNÍCH VLÁKEN TL. 200mm + TENKOVŘSTVÁ OMÍTKA (SILIKONOVÁ), MAX. SOUČÍNTEL TEPELNÉ VODIVOSTI MW λ=0,041 W/(mK)

Projektant: Ing. Stanislav Herudek, U Zimního stadionu 1094, 760 01 Zlín			
Vlastník:	B.A.W.R., a.s., Vavrečkova 5657, 760 00 Zlín	Zak.č.:	10/2016
Místo stavby:	Šedesátá č.p. 7015, Zlín 760 01, parc. č. st. 3325/2,1119/131 v k.ú. Zlín	Verze.č.:	1.0
Akce:	ÚSPORA ENERGIE OBJEKTU 64/1 V BAŤOVĚ AREÁLU ZLÍN D.1.1 ARCHITEKTONICKO-STAVEBNÍ ŘEŠENÍ	Formát:	4A4
		Stupeň:	DPS
		Datum:	10/2016
Obsah:	POHLED SEVERNÍ - NOVÝ STAV	Měřítko:	1:200
		Výkres č.:	13