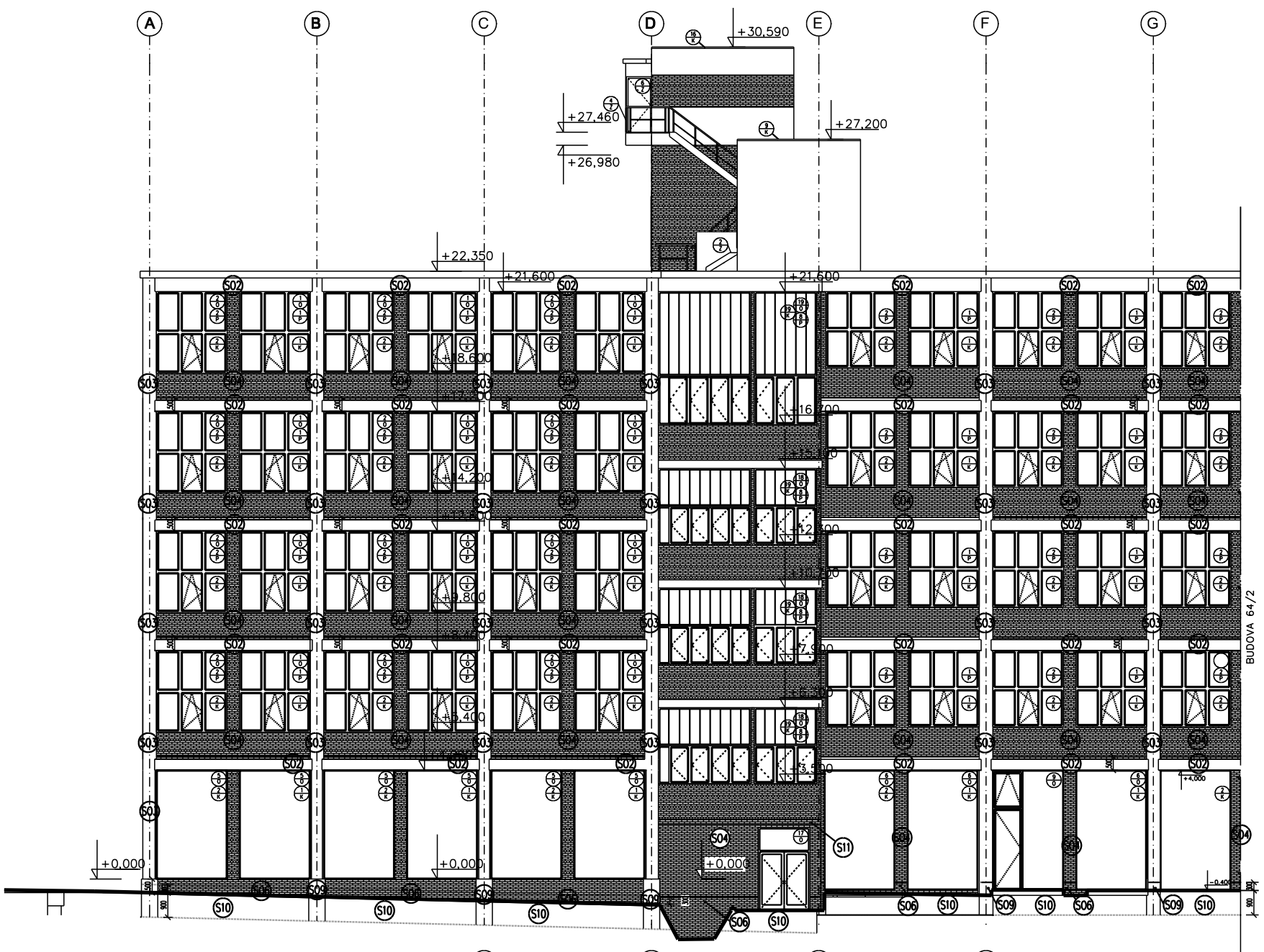
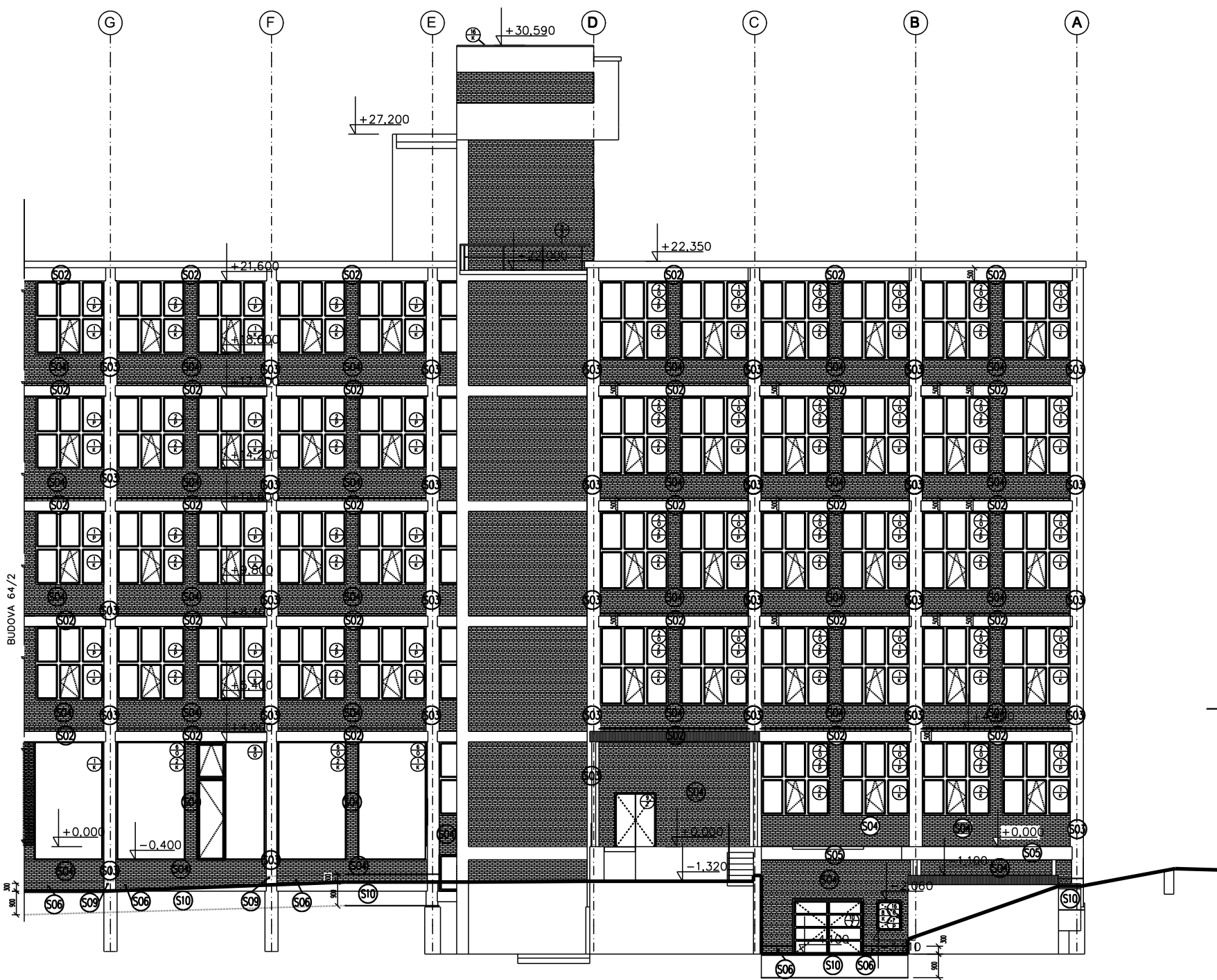


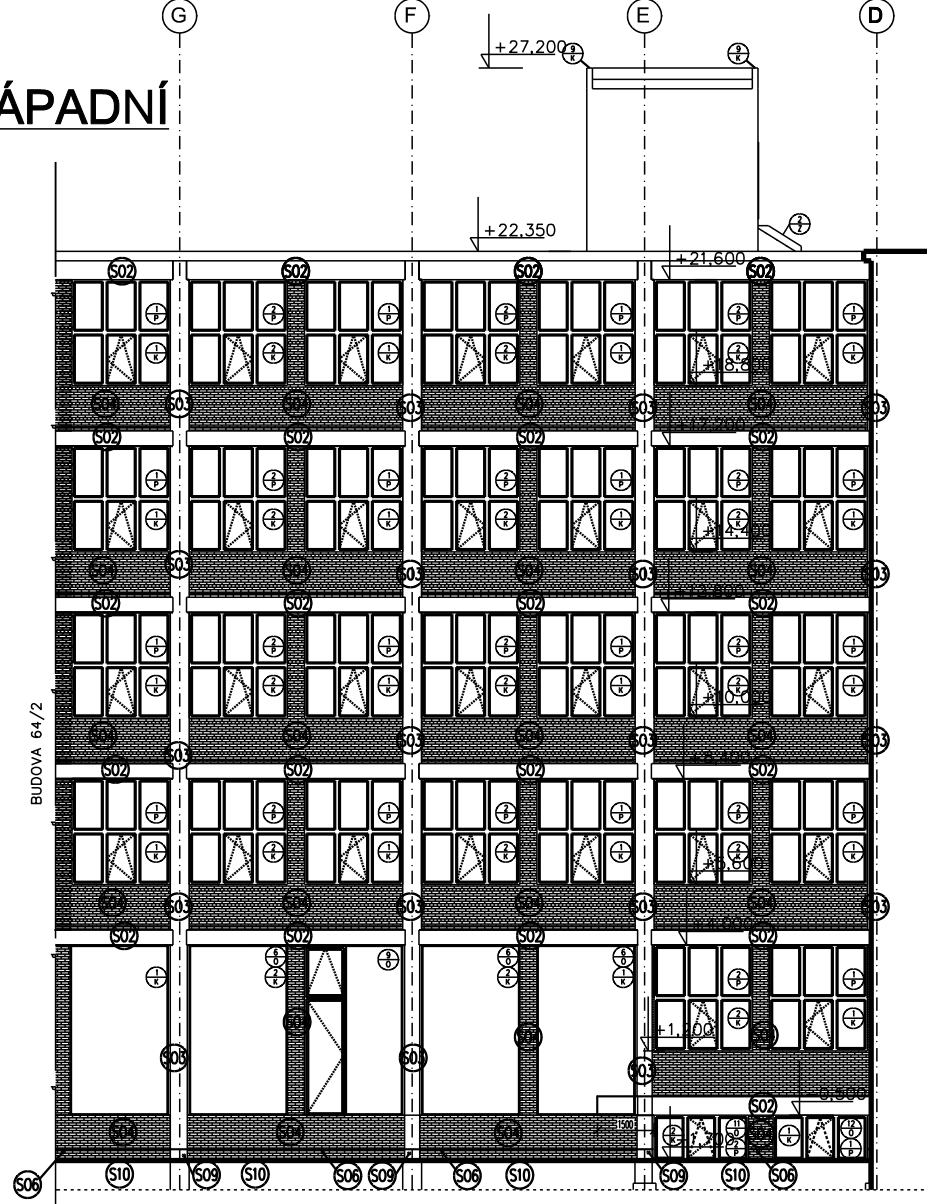
POHLED 2 - VÝCHODNÍ



POHLED 4 - ZÁPADNÍ



POHLED 4 - ZÁPADNÍ



SKLADBY KONSTRUKCÍ

- S01 - KONTAKTNÍ ZATEPLOVACÍ SYSTÉM ETICS - IZOLAČNÍ FASÁDNÍ DESKY Z KOLMÝCH MINERÁLNÍCH VLÁKEN TL 100mm, MAX. SOUČINITEL TEPELNÉ VODIVOSTI MW λ=0,041 W/(mK) + OBKLAD Z TAŽENÝCH KERAMICKÝCH OBKLADOVÝCH PÁSKŮ 290/65/6-8mm, SVĚTLÉ SĚDĚ SPÁRY (VČETNĚ LEPICHO TMELE - UPŘESŇÍ DODAVATEL)
- S02 - KONTAKTNÍ ZATEPLOVACÍ SYSTÉM ETICS - IZOLAČNÍ FASÁDNÍ DESKY Z PODÉLNÝCH MINERÁLNÍCH VLÁKEN TL 100mm + TENKOVŘSTVÁ OMÍTKA (SILIKONOVÁ), MAX. SOUČINITEL TEPELNÉ VODIVOSTI MW λ=0,036 W/(mK)
- S03 - KONTAKTNÍ ZATEPLOVACÍ SYSTÉM ETICS - IZOLAČNÍ FASÁDNÍ DESKY Z KOLMÝCH MINERÁLNÍCH VLÁKEN TL 30mm + TENKOVŘSTVÁ OMÍTKA (SILIKONOVÁ), MAX. SOUČINITEL TEPELNÉ VODIVOSTI MW λ=0,041 W/(mK)
- S04 - KONTAKTNÍ ZATEPLOVACÍ SYSTÉM ETICS - IZOLAČNÍ FASÁDNÍ DESKY EPS F TL 100mm, MAX. SOUČINITEL TEPELNÉ VODIVOSTI EPS F λ=0,032 W/(mK) + OBKLAD Z TAŽENÝCH KERAMICKÝCH OBKLADOVÝCH PÁSKŮ 290/65/6-8mm, SVĚTLÉ SĚDĚ SPÁRY (VČETNĚ LEPICHO TMELE - UPŘESŇÍ DODAVATEL)
- S05 - KONTAKTNÍ ZATEPLOVACÍ SYSTÉM ETICS - IZOLAČNÍ FASÁDNÍ DESKY EPS F TL 100mm + TENKOVŘSTVÁ OMÍTKA (SILIKONOVÁ), MAX. SOUČINITEL TEPELNÉ VODIVOSTI EPS F λ=0,032 W/(mK)
- S06 - KONTAKTNÍ ZATEPLOVACÍ SYSTÉM ETICS - IZOLAČNÍ FASÁDNÍ DESKY XPS TL 100mm, MAX. SOUČINITEL TEPELNÉ VODIVOSTI XPS λ=0,035 W/(mK) + OBKLAD Z TAŽENÝCH KERAMICKÝCH OBKLADOVÝCH PÁSKŮ 290/65/6-8mm, SVĚTLÉ SĚDĚ SPÁRY (VČETNĚ LEPICHO TMELE - UPŘESŇÍ DODAVATEL)
- S07 - LOKÁLNÍ OPRAVY POŠKOZENÉ OMÍTKY
- PENETRACE
- FASÁDNÍ NATĚR V ODSŮNU
- S08 - KONTAKTNÍ ZATEPLOVACÍ SYSTÉM ETICS - IZOLAČNÍ FASÁDNÍ DESKY XPS TL 60mm + SOKLOVÁ OMÍTKA, MAX. SOUČINITEL TEPELNÉ VODIVOSTI XPS λ=0,035 W/(mK)
- S09 - KONTAKTNÍ ZATEPLOVACÍ SYSTÉM ETICS - IZOLAČNÍ FASÁDNÍ DESKY XPS TL 30mm + SOKLOVÁ OMÍTKA, MAX. SOUČINITEL TEPELNÉ VODIVOSTI XPS λ=0,037 W/(mK)
- S10 - KONTAKTNÍ ZATEPLOVACÍ SYSTÉM ETICS - IZOLAČNÍ FASÁDNÍ DESKY XPS TL 100mm + NOPOVÁ FÓLIE
- S11 - KONTAKTNÍ ZATEPLOVACÍ SYSTÉM ETICS - IZOLAČNÍ FASÁDNÍ DESKY Z KOLMÝCH MINERÁLNÍCH VLÁKEN TL 200mm + TENKOVŘSTVÁ OMÍTKA (SILIKONOVÁ), MAX. SOUČINITEL TEPELNÉ VODIVOSTI MW λ=0,041 W/(mK)

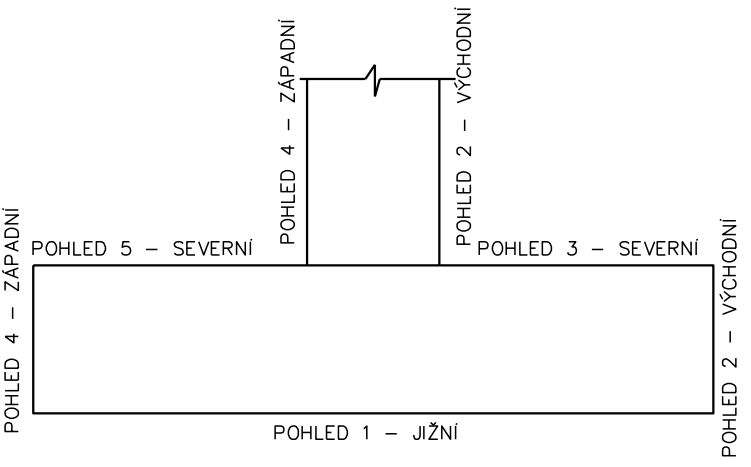
LEGENDA MATERIÁLŮ

- TENKOVŘSTVÁ OMÍTKA, ZRNO 1,5MM, ODSŮIN SVĚTLÉ SĚDA
- OBKLAD CHELNÝM PÁSKEM 290x65mm, SVĚTLÉ SĚDĚ SPÁRY ŠÍŘKY 10-15mm

KLEMPÍŘSKÉ A ZÁMEČNICKÉ VÝROBKY - SVĚTLÉ SĚDA
POZNÁMKA - VÝPLNĚ STAVEBNÍCH OTVORŮ:
-OKNA, VÝKLADCE, DVEŘE - PLAST, HLINÍK - RAL 6021 (EXTERIÉR), VEŠKERÉ VÝPLNĚ STAVEBNÍCH OTVORŮ BUDOU MONTOVÁNY DLE ČSN 746077 OKNA A DVEŘE - POŽADAVKY NA ZABUDOVÁNÍ
-BUDE POUŽITO VNITŘNÍCH I VNĚJŠÍCH APU LIŠŤ PRO STYK RÁMU VÝPLNĚ S OMÍTKOU, TYTO MOHOU BÝT VYNECHÁNY POUZE V MÍSTĚ STYKU OKENNÍHO RÁMU S CHELNÝM OBKLADEM - ZDE BUDE POUŽITO TRVÁLE PRUŽNÉHO SILIKONOVÉHO TMELU V BARVĚ SPÁROVACÍ HMOTY
-VEŠKERÉ OSTĚNÍ (VNITŘNÍ I VNĚJŠÍ) BUDE PROVEDENO NOVĚ, BUDE POUŽITO AL ROHŮ S TKANINOU, VNITŘNÍ PLASTOVÝ PARAPET BUDE PODBETONOVÁN, VNĚJŠÍ AL PARAPET V BARVĚ SĚDĚ BUDE PODLEPEN EXTRUDOVANÝM POLYSTYRENEM TL 30MM
-Z DŮVODU VELKÉHO ZÁSAHU DO FASÁDY BUDE NUTNO VEŠKERÉ VNITŘNÍ OMÍTKY OBVODOVÝCH STĚN OSEKAT A UDĚLAT NOVÉ VE 100% PLOCHY

POZNÁMKA:
- POPIS KONSTRUKCÍ A ÚPRAV JE UPŘESŇEN V TECHNICKÉ ZPRÁVĚ, VEŠKERÉ ROZMĚRY JE NUTNO PŘED PROVEDENÍM OVĚŘIT NA STAVBĚ, PŘED PROVEDENÍM KONTAKTNÍHO ZATEPLOVACÍHO SYSTÉMU V PLOŠE STÁVAJÍCÍCH CHELNÝCH PÁSKŮ - V PŘÍPADĚ NESOUDRŽNOSTI - PROVEDE ZHOTOVITEL ODRHOVÉ ZKOUŠKY.
- VEŠKERÉ POUŽITÉ STAVEBNÍ MATERIÁLY, ČI MATERIÁLOVÉ SYSTÉMY A SYSTÉMY VEŠKERÝCH STAVEBNÍCH PRVKŮ, KTERÉ JSOU SOUČÁSTÍ STAVEBNÍCH ÚPRAV, JE NUTNÉ PROVÁDĚT V TAKOVÉM ROZSAHU A KVALITĚ, V JAKÉM TO VYŽADUJÍ TECHNOLOGICKO PROVOZNÍ NÁROKY INVESTORA A DALE V JAKÉM TO VYŽADUJÍ TECHNICKÁ PRAVIDLA A PŘEDPISY VÝROBCŮ POUŽITÝCH MATERIÁLŮ A PRVKŮ A TAKÉ ZÁKONY, VÝHLÁŠKY A NAŘÍZENÍ, ČSN V PLATNÝCH ZNĚNÍCH. ŽIP BUDE PROVEDENO CERTIFIKOVANÝM ŽIP SYSTÉMEM KVALITATIVNÍ TŘIDY "A".

SCHÉMA OBJEKTŮ



Projektant: Ing. Stanislav Herudek, U Zimního stadionu 1094, 760 01 Zlín			
Vlastník: B.A.W.R., a.s., Vavrečkova 5657, 760 00 Zlín		Zak.č.: 10/2016	Paré:
Místo stavby: Šedesátá č.p. 7015, Zlín 760 01, parc. č. st. 3325/2,1119/131 v k.ú. Zlín		Verze.č.: 1.0	
Akce:		Formát: 6 A4	
ÚSPORA ENERGIE OBJEKTU 64/1 V BAŤOVĚ AREÁLU ZLÍN D.1.1 ARCHITEKTONICKO-STAVEBNÍ ŘEŠENÍ		Stupeň: DPS	
		Datum: 10/2016	
Obsah:		Měřítko: 1:200	
POHLEDY VÝCHODNÍ, ZÁPADNÍ - NOVÝ STAV		Výkres č.: 14	