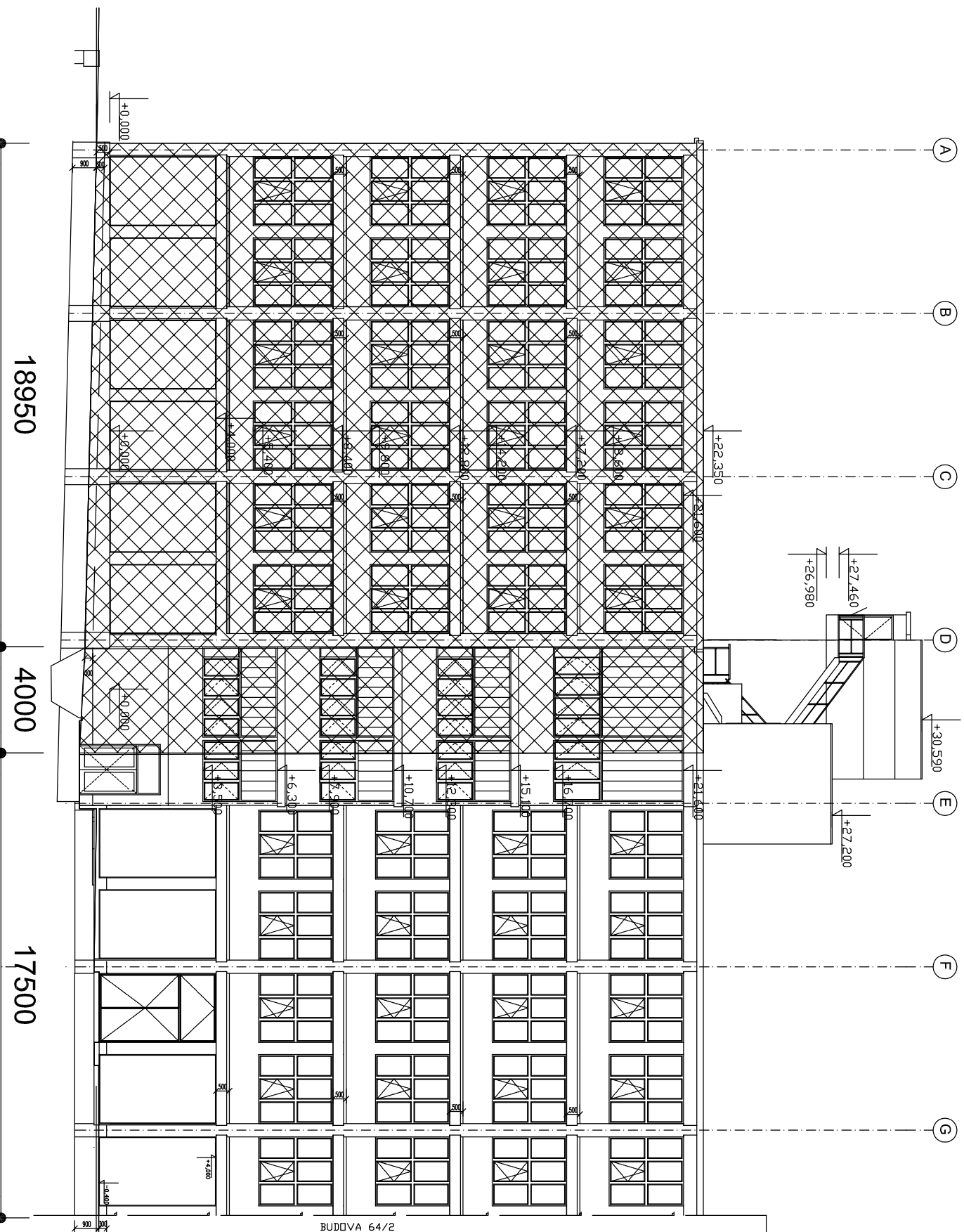
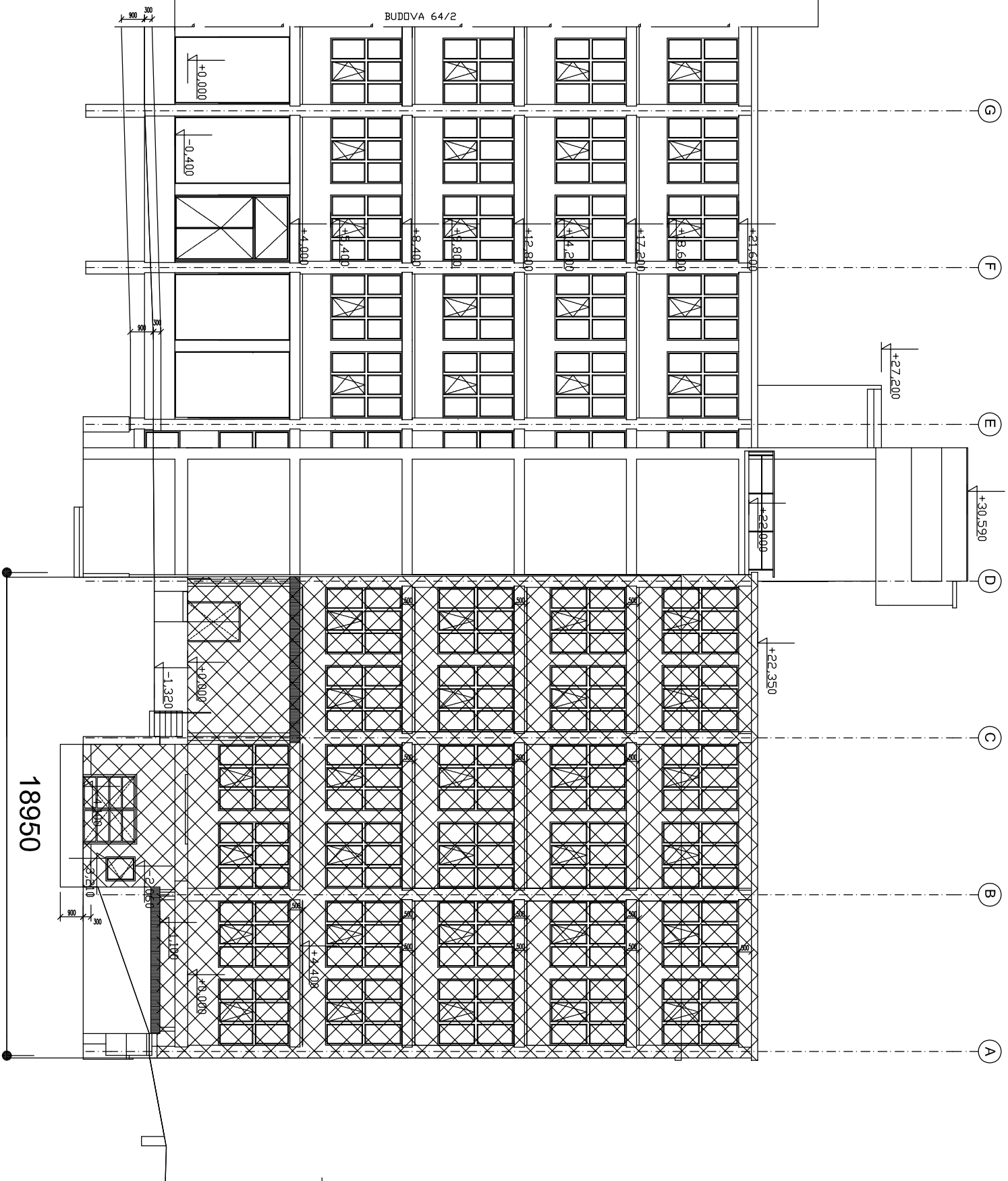


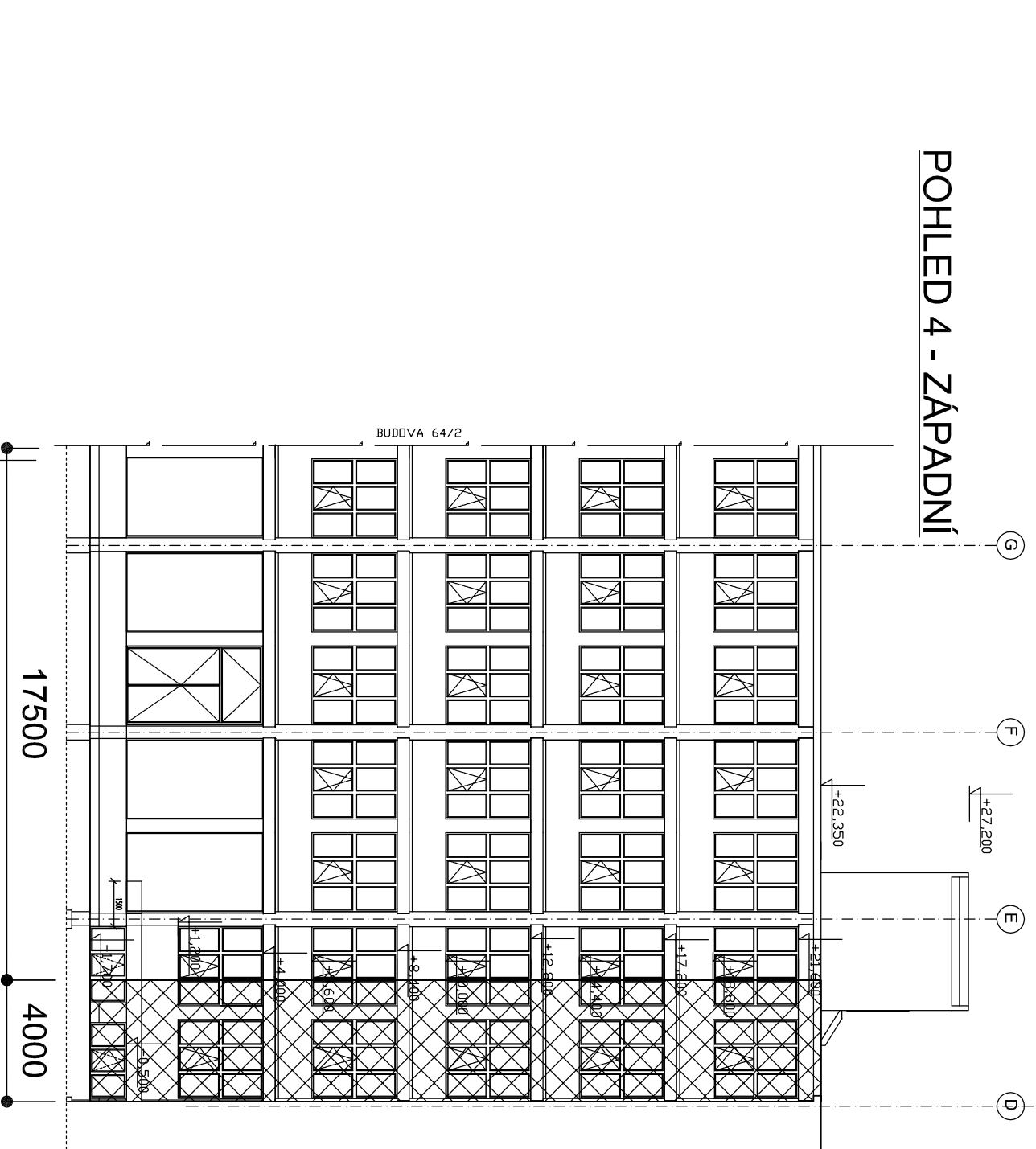
POHLED 2 - VÝCHODNÍ



POHLED 4 - ZÁPADNÍ



POHLED 4 - ZÁPADNÍ



LEGENDA POČTU KOTEV ETICS

7ks/m<sup>2</sup>

6ks/m<sup>2</sup>

5ks/m<sup>2</sup>

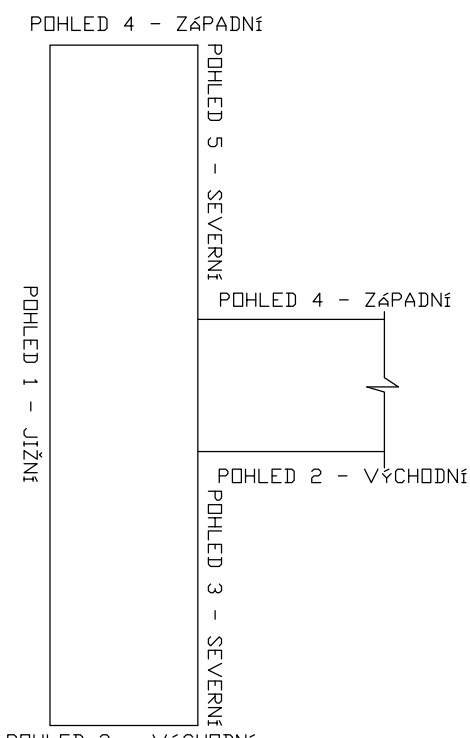
LEGENDA POČTU KOTEV STŘEŠNÍ KRYTINY

8ks/m<sup>2</sup>

7ks/m<sup>2</sup>

4ks/m<sup>2</sup>

#### SCHEMA OBJEKTŮ



Projektant: Ing. Stanislav Herudek, U Zimního stadionu 1094, 760 01 Zlín		Zak.č.:	10/2016
Vlastník: B.A.W.R., a.s., Vavrečkova 5657, 760 00 Zlín		Verze č.:	1.0
Místo stavby: Sedesatá č.p. 7015, Zlín 760 01, parc. č. st. 3325/2, 1119/131 v k.ú. Zlín		Formát:	6 A4
Akce:		Stupeň:	DPS
ÚSPORA ENERGIE OBJEKTU 64/1 V BAŤOVĚ AREÁLU ZLÍN		Datum:	10/2016
D.1.1 ARCHITEKTONICKO-STAVEBNÍ ŘEŠENÍ		Měřítko:	1:200
Oosah:		Výkres č.:	16
POHLEDY VÝCHODNÍ, ZÁPADNÍ - KOTEVNÍ PLÁN			