

Vyjádření č. 643/2018**Stavební povolení****Žadatel:**

Jaroslav Buček
Lidečko 520
75612 Lidečko

Investor:

Obec Lužná
Miroslav Papšík
230
Lužná

Název stavby - akce :**Chodník pro pěší v obci Lužná**

Místo stavby : Lužná 230, 75611 Lužná

Katastr : Lužná u Vsetína

Při stavbě dojde ke střetu s vodohospodářským zařízením: kanalizace v majetku Sdružení obcí Mikroregionu Vsetínsko a ve správě společnosti Vodovody a kanalizace Vsetín, a.s., a vodovod v majetku a ve správě společnosti Vodovody a kanalizace Vsetín, a.s., (dále jen vodohospodářské zařízení) viz. příložená dokumentace.

Upozorňujeme, že podkladová katastrální mapa v příloženém snímku má pouze informativní charakter.

K vodohospodářskému zařízení, které není ve správě společnosti Vodovody a kanalizace Vsetín, a.s., a může se nacházet v uvedené lokalitě, vydává vyjádření jeho vlastník nebo provozovatel.

Toto vyjádření se nevztahuje na vodovodní a kanalizační přípojky ve vlastnictví jejich majitelů na soukromých pozemcích.

Souhlasíme s vydáním stavebního povolení dle příložené situace, která je nedílnou součástí tohoto vyjádření.

V rámci stavby bude nutné dle upravení nivelety komunikace a terénu upravit niveletu dotčených kanalizačních šachet a poklopů ovládacích armatur a hydrantu na vodovodu. Je nutné osadit poklopy příslušné třídy únosnosti. V komunikaci požadujeme osazení samonivelačních poklopů třídy D.

O způsobu úpravy rozhodne technik střediska vodovodů Vsetín a střediska kanalizací přímo na místě stavby. Všechny armatury a šachty musí zůstat přístupné.

Před zahájením zemních prací je nutno požádat o vytýčení vodohospodářského zařízení.

Požadujeme respektovat ochranné pásmo vodohospodářského zařízení. Požadujeme dodržet Podmínky pro provádění stavebních prací v blízkosti vodohospodářských zařízení.

Podmínky pro provádění stavebních prací v blízkosti vodohospodářských zařízení:

Při provádění stavebních nebo jiných prací, jimiž mohou být dotčena vodohospodářská zařízení, je stavebník nebo jím pověřený subjekt povinen v souladu s platnými právními předpisy a normami učinit veškerá opatření, aby nedošlo k ohrožení nebo poškození vodohospodářských zařízení a majetku třetích osob, zdraví a je srozuměn s tím, že:

1. Vodovody a kanalizace pro veřejnou potřebu se zřizují a provozují ve veřejném zájmu a jsou chráněny právními předpisy. Ochranná pásma jsou vymezena vodorovnou vzdáleností od vnějšího líce stěny potrubí nebo kanalizační stoky na každou stranu takto: vodovodní řady a kanalizační stoky do průměru 500 mm včetně je ochranné pásmo 1,5 m, vodovodní řady a kanalizační stoky nad průměr 500 mm je ochranné pásmo 2,5 m.

U vodovodních řadů nebo kanalizačních stok o průměru nad 200 mm, jejichž dno je uloženo v hloubce větší než 2,50 m pod upraveným povrchem, se vzdálenosti ochranného pásma od vnějšího líce potrubí zvyšují o 1,0 m na každou stranu.

2. Při činnostech v blízkosti vodohospodářských zařízení je povinen respektovat ochranná pásma vodovodních řadů a kanalizačních stok tak, aby nedošlo k poškození nebo zamezení přístupu k vodohospodářskému zařízení. Při křížení



nebo souběhu zemních prací s vodohospodářským zařízením dodrží ČSN 73 6005 Prostorová úprava vedení technického vybavení v platném znění.

3. Písemně uvědomí nejméně 7 pracovních dnů předem společnost Vodovody a kanalizace Vsetín, a.s. (dále jen společnosti) o zahájení stavby s uvedením odpovědné osoby a kontaktu na ni.

4. Před zahájením zemních prací zabezpečí vytýčení vodohospodářských zařízení po záhozu. V případě nemožnosti vytýčení zařízení z povrchu budou stavebníkem (investorem) provedeny ručně kopané kontrolní sondy. S vytýčením budou prokazatelně seznámeni pracovníci, kteří budou práce provádět. Vytýčení vodohospodářských zařízení provedou (dle příslušné lokality a sítě) pracovníci společnosti uvedeni v příloze pro stavebníka na základě písemné objednávky.

5. Na trase vodohospodářských zařízení (včetně ochranného pásma) není oprávněn měnit niveletu terénu, vysazovat trvalé porosty ani měnit rozsah a konstrukci zpevněných ploch. Na zemní práce do 1m od vnějšího okraje vodohospodářského zařízení nebudou používány mechanické prostředky. Výkop bude proveden ručně se zvýšenou opatrností. Mimo zpevněné plochy není dovoleno přejíždět vodohospodářské zařízení vozidly nebo stavební mechanizací, pokud nebude potrubí včetně ovládacích armatur zabezpečeno proti mechanickému poškození. Způsob mechanické ochrany a změnu nivelety terénu nutno odsouhlasit s pracovníkem společnosti (dle příslušné lokality a sítě) uvedeným v příloze pro stavebníka.

6. Je povinen každé zjištěné, nebo způsobené poškození vodohospodářského zařízení neprodleně oznámit na dispečink společnosti s nepřetržitou službou na telefonu 571 484 041 nebo 571 484 047.

7. Případné poruchy nebo havárie vodohospodářského zařízení (např. prolomení potrubí, sesunutí potrubí, porušení kabelového vedení apod.) v místě křížení nebo souběhu stavby s vodohospodářským zařízením budou v průběhu stavby a také po dobu běžící záruční lhůty odstraněny na náklady stavebníka (investora). Taktéž vzniknou-li následné škody na majetku třetích osob (bytové i nebytové prostory, komunikace, chodníky, zeleň apod.) v průběhu stavby a po dobu záruční lhůty vinou poruchy vodohospodářského zařízení v místě křížení nebo souběhu stavby s vodohospodářským zařízením, bude tato škoda uplatněna u stavebníka (investora).

Vyjádření je platné pouze pro zájmové území určené a vyznačené žadatelem a taktéž pro stanovený účel. V případě, že budou práce zahájeny po uplynutí doby platnosti tohoto vyjádření, nelze toto vyjádření použít jako podklad pro zahájení prací a je třeba požádat o vydání nového nebo prodloužení stávajícího vyjádření.

Toto vyjádření pozbývá platnosti:

- uplynutím doby platnosti vyjádření
- změnou rozsahu vyznačeného území
- změnou účelu vyjádření uvedeného v žádosti

Platnost tohoto vyjádření je jeden rok ode dne vydání.

Přílohy

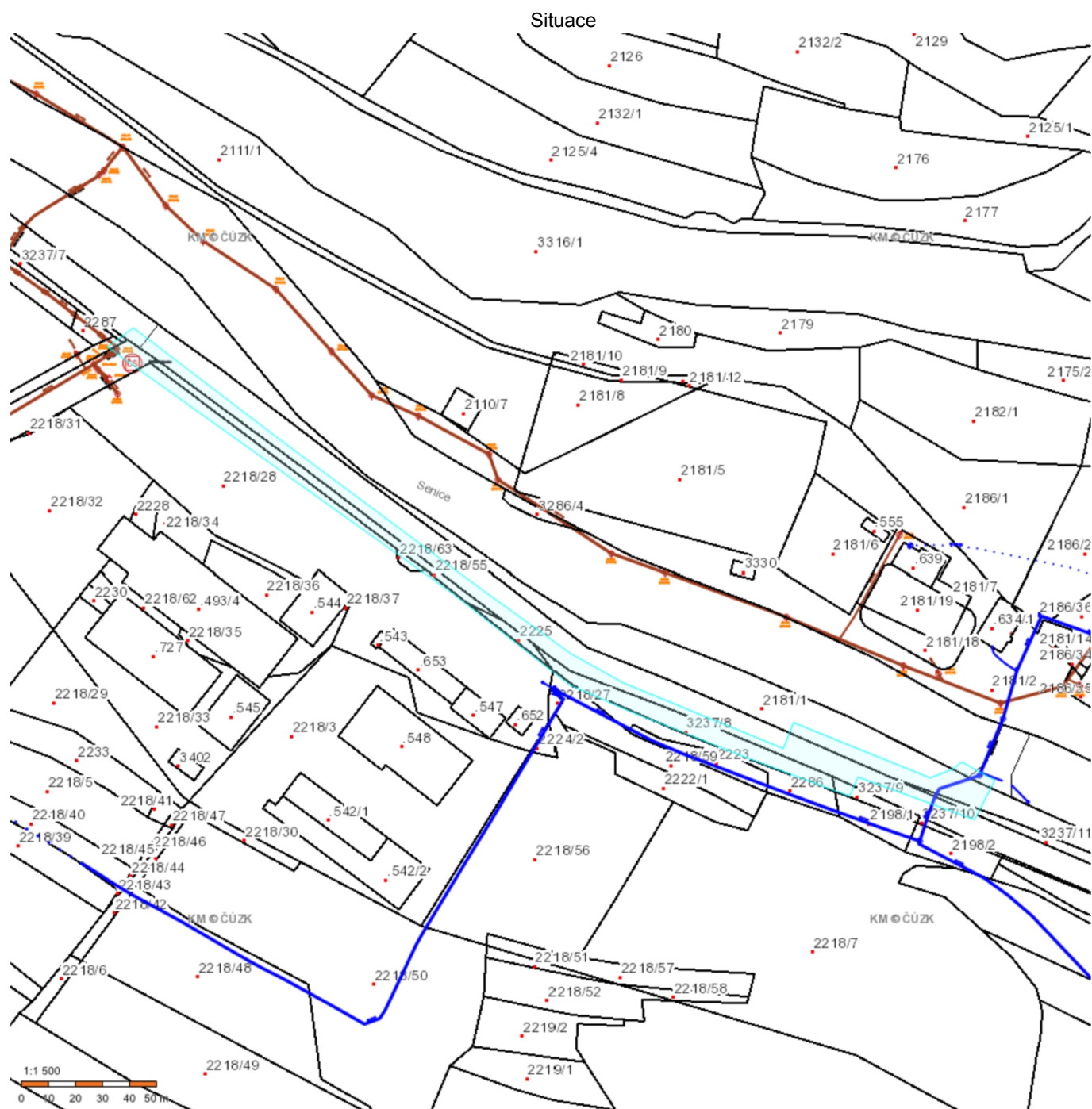
- Legenda.pdf
- Příloha_pro_stavebníka.pdf

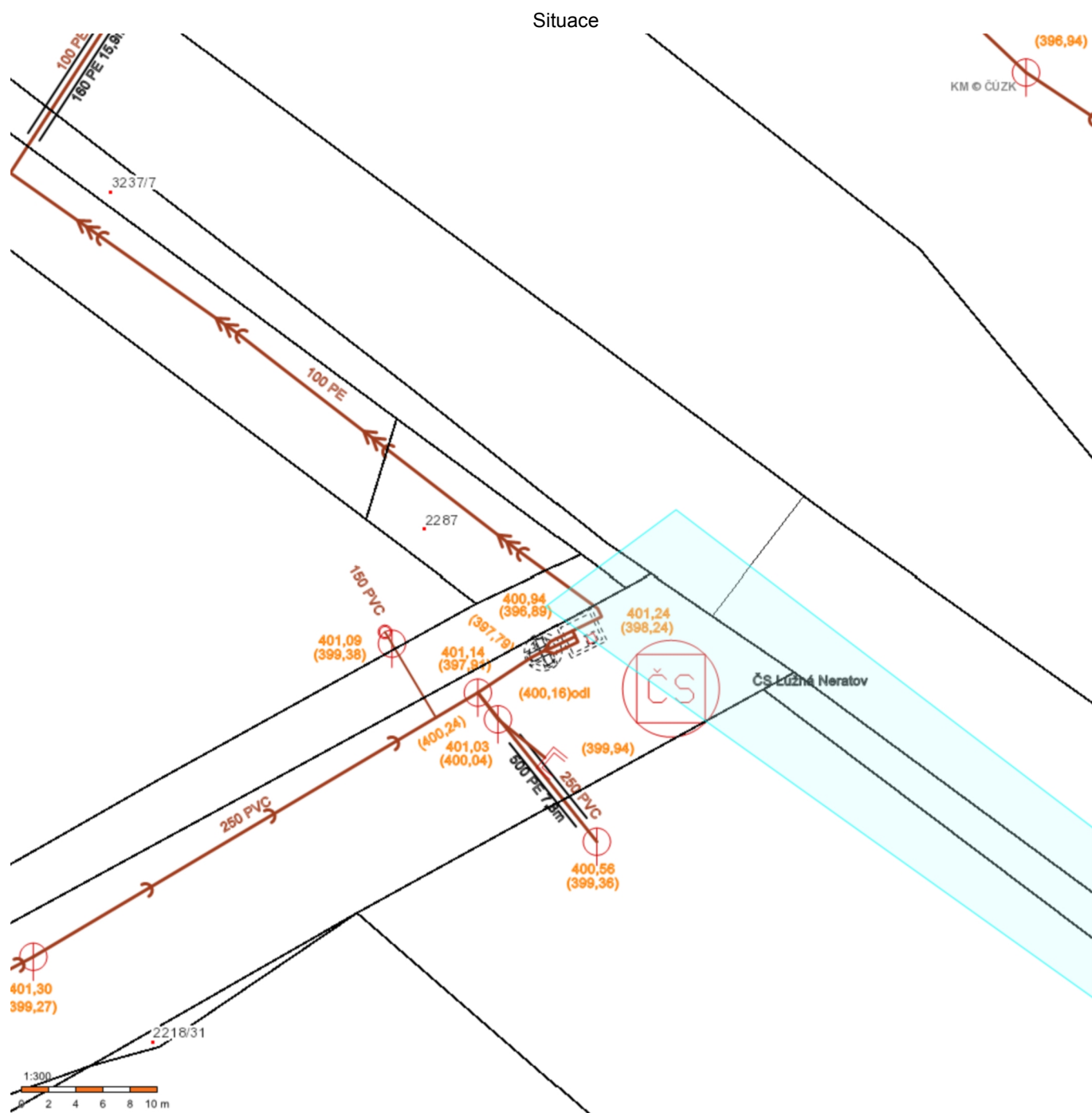
Vyřizuje: Ing. Pavlína Štachová

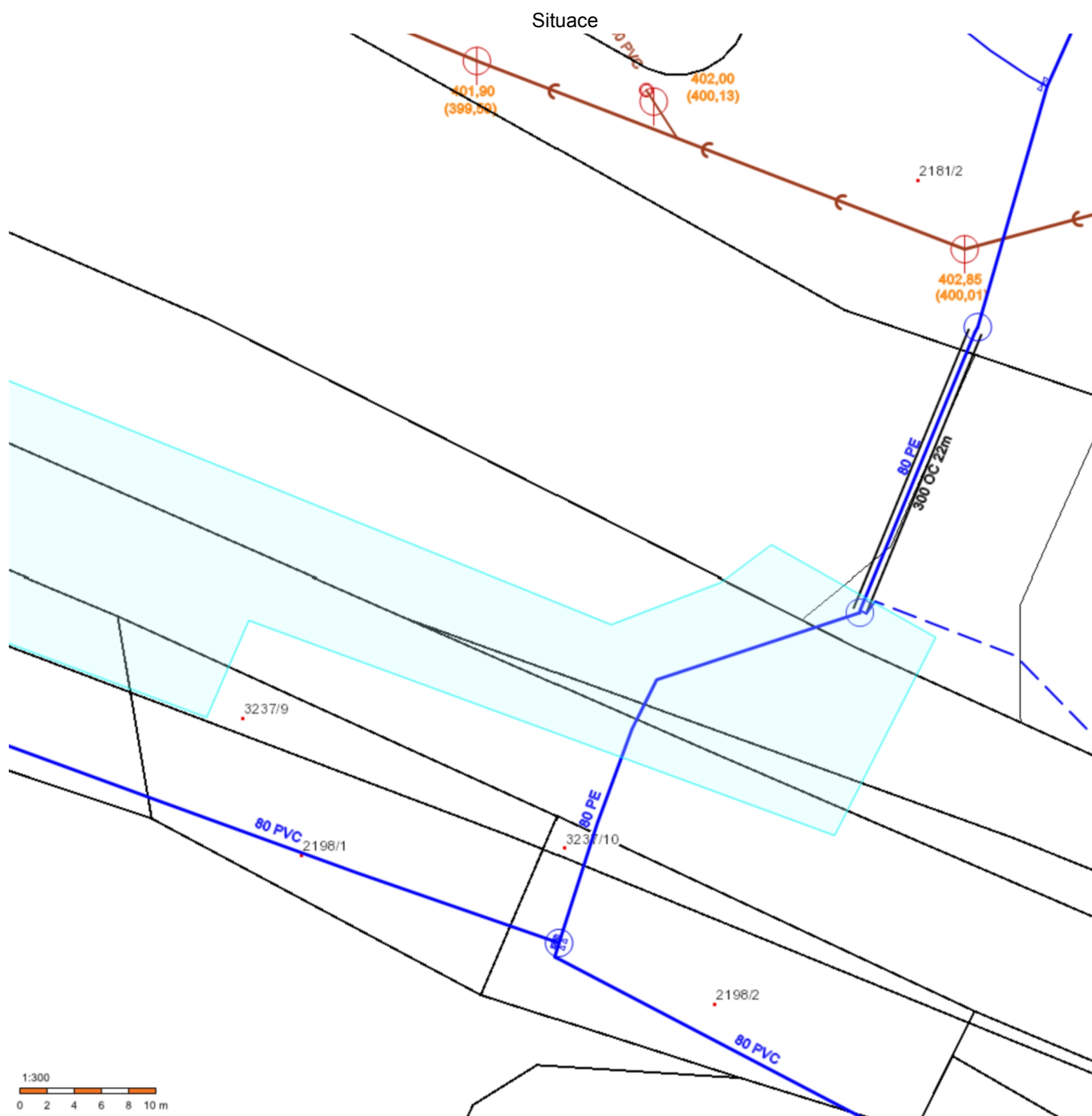
Telefon: 571 484 039

Datum: 7. 3. 2018

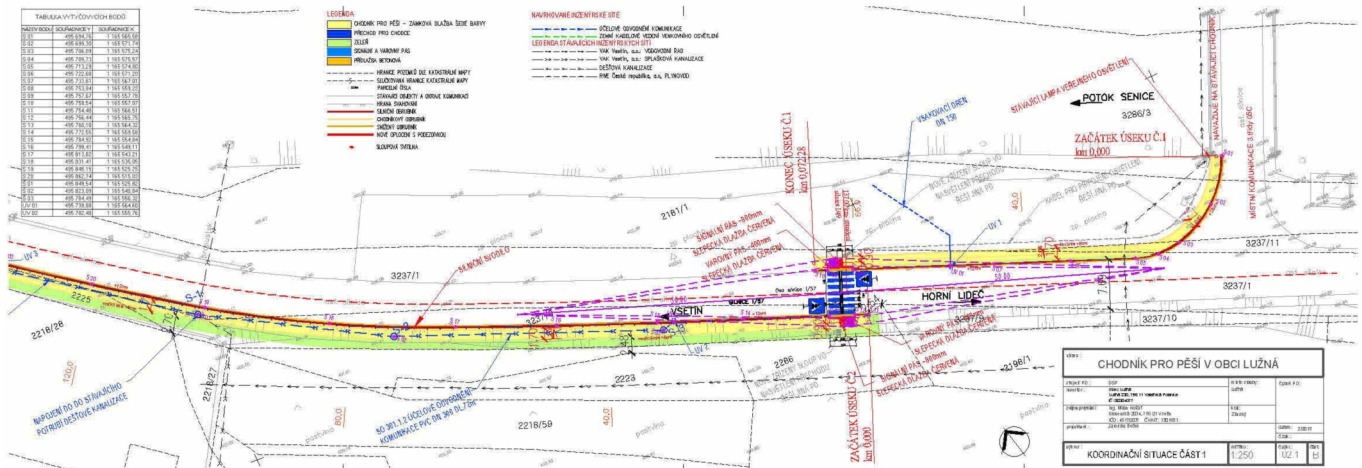
Vodovody a kanalizace Vsetín, a.s.
755 01 Vsetín, Jasenická 1106







situace žadatele 1



situace žadatele 2

