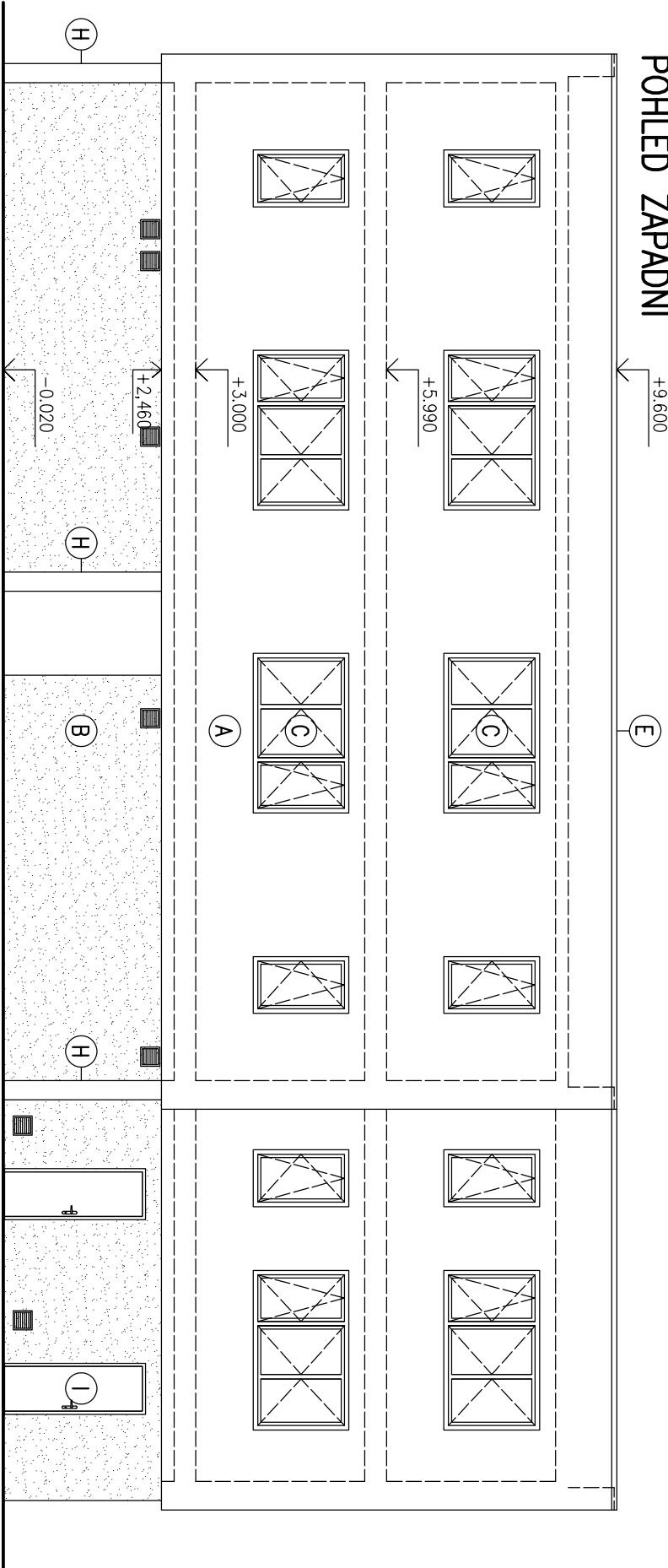
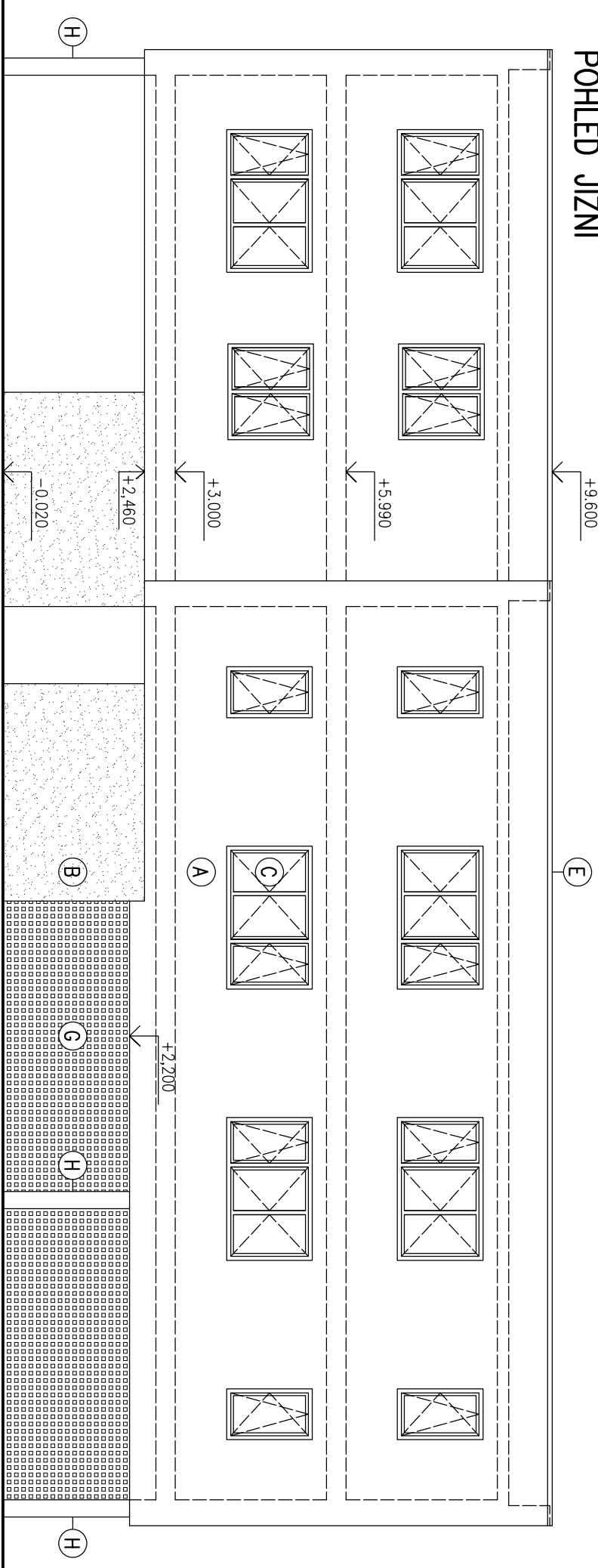


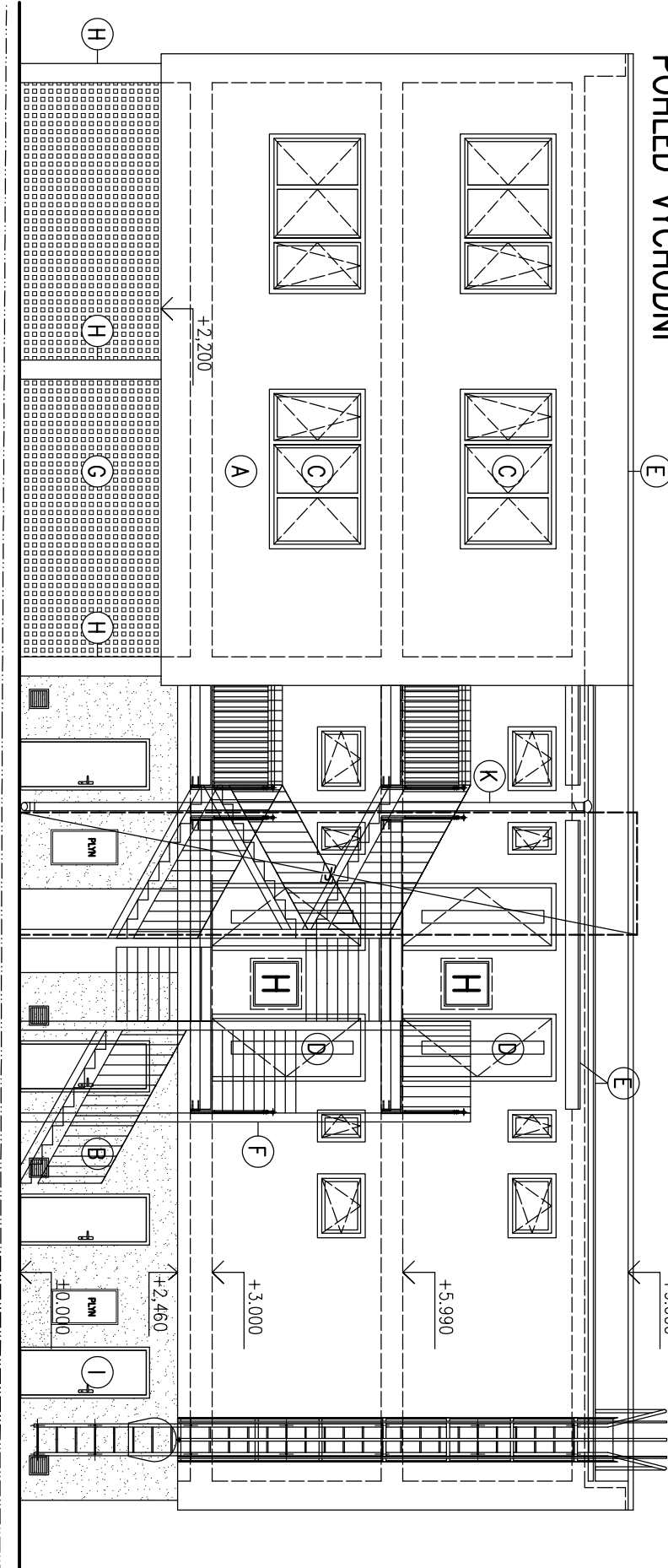
POHLED ZÁPADNÍ



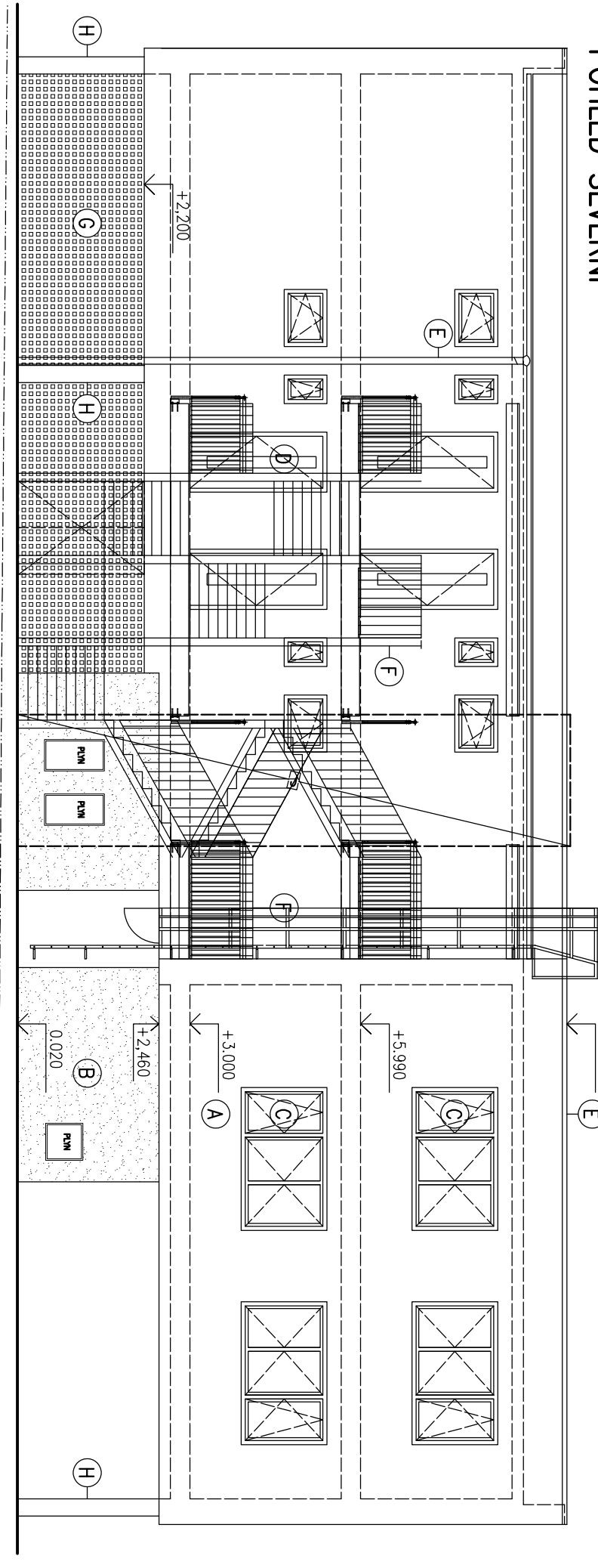
POHLED JIŽNÍ



POHLED VÝCHODNÍ



POHLED SEVERNÍ



LEGENDA

- A SILKATOVÁ OMÍTKA HLADKÁ, TEKOVKRSTVÁ NA KONTAKTNÍM ZATEPLOVACÍM SYSTÉMU
- B PROBÁŘENÁ VE HMOTĚ – BARVA BILÁ (PŘESNÝ ODSTÍN BUDE STANOVEN UŽIVATELEM NA ZÁKLADĚ PROVEDENÝCH VZORKŮ)
- C SILKATOVÁ OMÍTKA HLADKÁ, NA ZDĚNÝCH KONSTRUKCÍCH
- D PROBÁŘENÁ VE HMOTĚ – BARVA BILÁ (PŘESNÝ ODSTÍN BUDE STANOVEN UŽIVATELEM NA ZÁKLADĚ PROVEDENÝCH VZORKŮ)
- E PLASTOVÁ OKNA – BARVA BILÁ
- F VSTUPNÍ DVEŘE DO BYTŮ S PROSKLENÍM, PLASTOVÉ – BARVA BILÁ
- G KLEMPŘSKÉ PRVKY – POPLASTOVANÝ PLECH V ODSTÍNU RAL
- H OCELOVÉ SCHODIŠTĚ A OCELOVÉ TYČOVÉ ZABRADLÍ – ŽÁROVÝ POZINK
- I STĚNA Z TAHOKOVU – ŽÁROVÝ POZINK+LAKOVANÍ V ODSTÍNU RAL

- H ŽB KONSTRUKCE – POHLEDOVÝ BETON
- I PLECHOVÉ DVEŘE DO SKLEPŮ – BILÉ
- J OPLÁŠTĚNÍ VÝTAHU – VIZ SAMOSTATNÝ VÝKRES
- K KLEMPŘSKÉ PRVKY – TÍZN PLECH

±0.000–6/6.05	
NÁZEV ZAKÁZKY (010)	
NOVOSTAVBA SOCIÁLNÍCH BYTŮ NA PAR.C.Č. 789/2 PROTIIVANOV	
INVESTOR	
Městys Protiivonov, Naměstí 32, 789 48 Protiivonov	
AUTOR A VEDOUcí PROJEKTU	
ING. ZSOLí KOCSIS	
Část – PRŮŘEZ	
ARCHITECTONICKÉ A STAVEBNÉ TECHNICKÉ ŘEŠENÍ	
VYPRACOVANÍ A KRESLIL	
Ing. MARTIN KLÁSEK	
DOKUMENT (VÝKRES)	
POHLEDY	
PROJMED Brno spol. s r.o.	
ZITNA 19, 621 00 BRNO	
DOKUMENTACE PRO PROVEDENÍ STAVBY	
STAVBNÍ OBJEKT	
SO 01	
VÝKRES	
1:100	
DOKUMENT (VÝKRES)	
MK–2019–08	
DOKUMENT (VÝKRES)	
D.1.1.09	