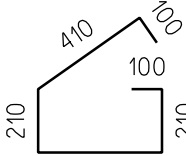
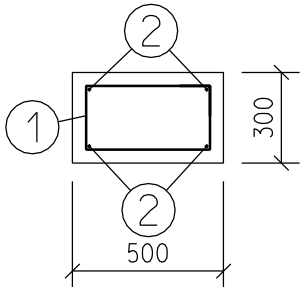


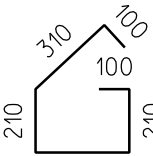
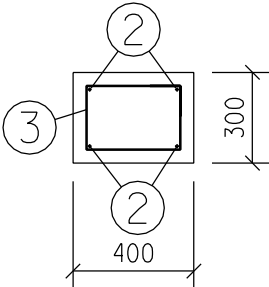
OBVODOVÉ ZÁKLADOVÉ PASY

PAS ŠÍŘKY 500 MM
DL. 13 M



1 ØR8 A 250 - 1440 - 51 ks

PAS ŠÍŘKY 400 MM
DL. 6,65 M

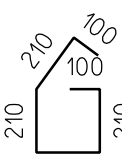
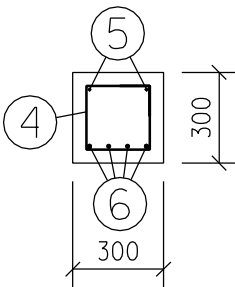


3 ØR8 A 250 - 1240 - 24 ks

2 4ØR12 - 95000 - 1 ks
CELK. DL. VČ. PROSTŘIHŮ,
STŘIHAT DLE POTŘEBY,
STYKOVAT PŘESAHY 50 Ø

VNITŘNÍ
ZÁKLADOVÝ PAS

PAS ŠÍŘKY 300 MM
DL. 3,04 M



4 ØR8 A 200 - 1040 - 12 ks

5 2ØR12 - 2950 - 2 ks

6 4ØR14 - 2950 - 4 ks

SÍŤ DO NOSNÉ DESKY PODLAHY

DOLNÍ VÝZTUŽ

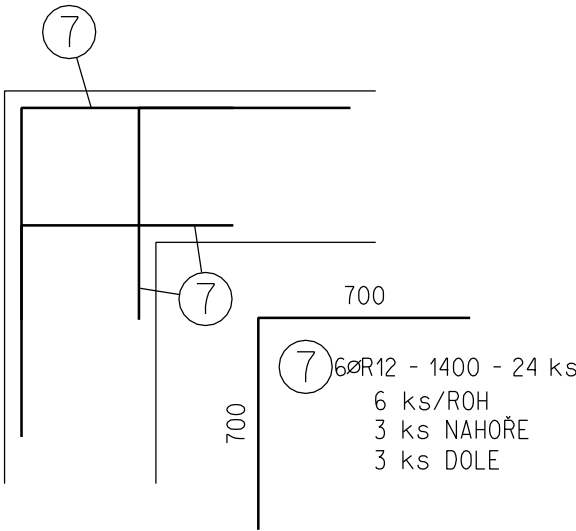
1x SÍŤ KARIAQ-60, Ø 6, OKA 100/100
PŘESAHY SÍTÍ 250 MM

PLOCHA	21,0 m2
PROSTŘIH 20%	5,0 m2
PLOCHA CELKEM	26,0 m2
VÁHA 1m2	4,44 kg/m2
CELKOVÁ VÁHA	116,0 kg

Číslo položky	Průměr [mm]	Délka [m]	Počet [ks]	Celkem [m]		
				ØR8	ØR12	ØR14
1	R8	1,440	51	73.44		
2	R12	95.000	1		95.00	
3	R8	1,240	24	29.76		
4	R8	1,040	12	12.48		
5	R12	2,950	2		5.90	
6	R14	2,950	4			11.80
7	R12	1,400	24		33.60	
C E L K E M			m'	115.68	134.50	11.80
			kg/m'	0.395	0.888	1.208
			kg	45.7	119.4	14.3
			kg	179.4		

BETON C 20/25 XC2
OCEL B500B
KARI SÍŤ AQ-60, CELKOVÁ VÁHA 116 kg
KRYTÍ 40 MM

VYVÁZÁNÍ ROHŮ



7 6ØR12 - 1400 - 24 ks
6 ks/ROH
3 ks NAHOŘE
3 ks DOLE

POZNÁMKA

PRO OSAZENÍ VÝZTUŽE JE NUTNO POUŽÍT DISTANČNÍ PODLOŽKY TAK, ABY BYLA ZACHOVÁNA POLOHA VÝZTUŽE A JEJÍ KRYTÍ.

ODPOVĚDNÝ PROJEKTANT ING. JIŘÍ STEHNO	VYPRACOVAL HELENA KOMÁRKOVÁ	KRESLIL HELENA KOMÁRKOVÁ	ING. JIŘÍ STEHNO STATIKA STAVEBNÍCH KONSTRUKCÍ Bartošova 16, 760 01 ZLÍN tel: +420 577 210 861 e-mail: statik.stehno@centrum.cz	
INVESTOR: Obec Hřivínův Újezd			ARCH. Č. :	Č.PARÉ
MÍSTO STAVBY: Hřivínův Újezd			DATUM : 01/2020	
Rekonstrukce budovy ZŠ a MŠ Hřivínův Újezd Hřivínův Újezd č.p. 68 D.1.2 - STAVEBNĚ KONSTRUKČNÍ ŘEŠENÍ - BETONOVÉ KONSTRUKCE			STUPEŇ : DPS	
			FORMÁT : 2 A4	
VÝZTUŽ ZÁKLADŮ			MĚŘÍTKO : 1:25	Č.v. D.1.2-105