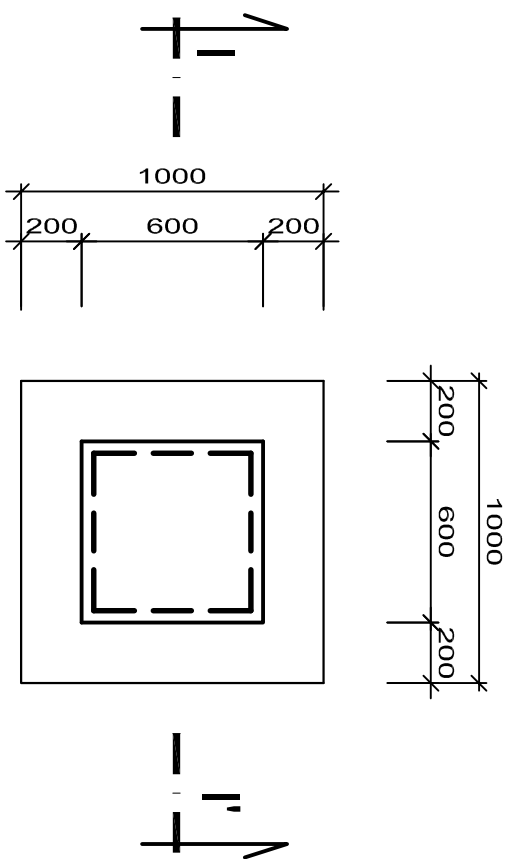
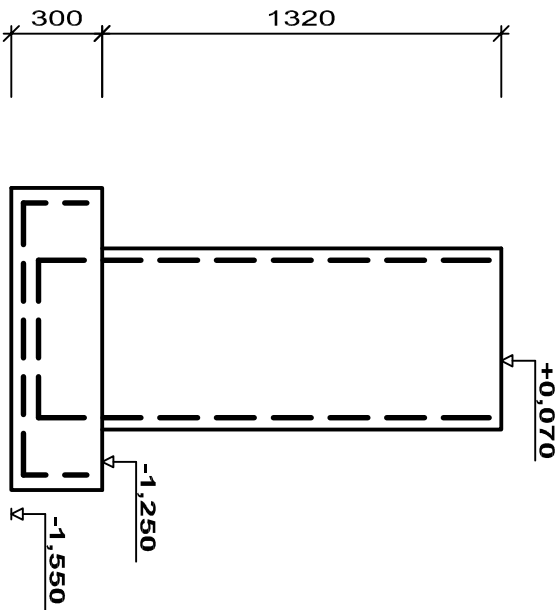


PATKA POD SLOUP PŘÍSTŘEŠKU - 2 KS  
PŮDORYS




ŘEZ I - I'



BETON C20/25 - XC3  
SVAŘOVANÁ SÍŤ 100/100 x 6/6 MM  
KRYTÍ VÝZTUŽE 40 MM

POZNÁMKA:  
PODROBNÝ VÝKAZ A VÝ/IS VÝZTUŽE - DODAVATELSKÁ DOKUMENTACE

± 0,000 = 232,50 m n.m., VÝŠKOVÝ SYSTÉM B.p.v.

|   |  |                 |                  |   |             |
|---|--|-----------------|------------------|---|-------------|
| AQOL s.r.o., Tovární 1059/41, 779 00 Olomouc<br>aqol@aqol.cz, www.aqol.cz |  |                 |                  |  <b>AQOL</b><br>projekce • inženýring • realizace<br>vodo hospodářských staveb |             |
| VYPRACOVAL  | ING. P. POŠTULKA                                   | ODP. PROJEKTANT | ING. P. POŠTULKA | ČÍSLO ZAKÁZKY   | 2019042     |
| OBJEDNATEL  | Obec Želeč<br>Želeč 72, 798 07 Brodek u Prostějova |                 |                  | DATUM   | 05/2021     |
| ZAKÁZKA   | KANALIZACE A ČOV ŽELEČ                             |                 |                  | STUPEŇ  | DPS         |
|   |  |                 |                  | FORMÁT  | 2 A4        |
|   |  |                 |                  | MĚŘÍTKO   | 1:25        |
|   |  |                 |                  | ČÍSLO PŘÍLOHY   | ČÍSLO KOPIE |
| D.1. - IO 01 ČOV<br>D.1.1 - IO 01.1 SDRUŽENÝ OBJEKT ČOV                   |  |                 |                  | D.1.1-2.2.2   |             |
| PATKA PŘÍSTŘEŠKU  |  |                 |                  |   |             |