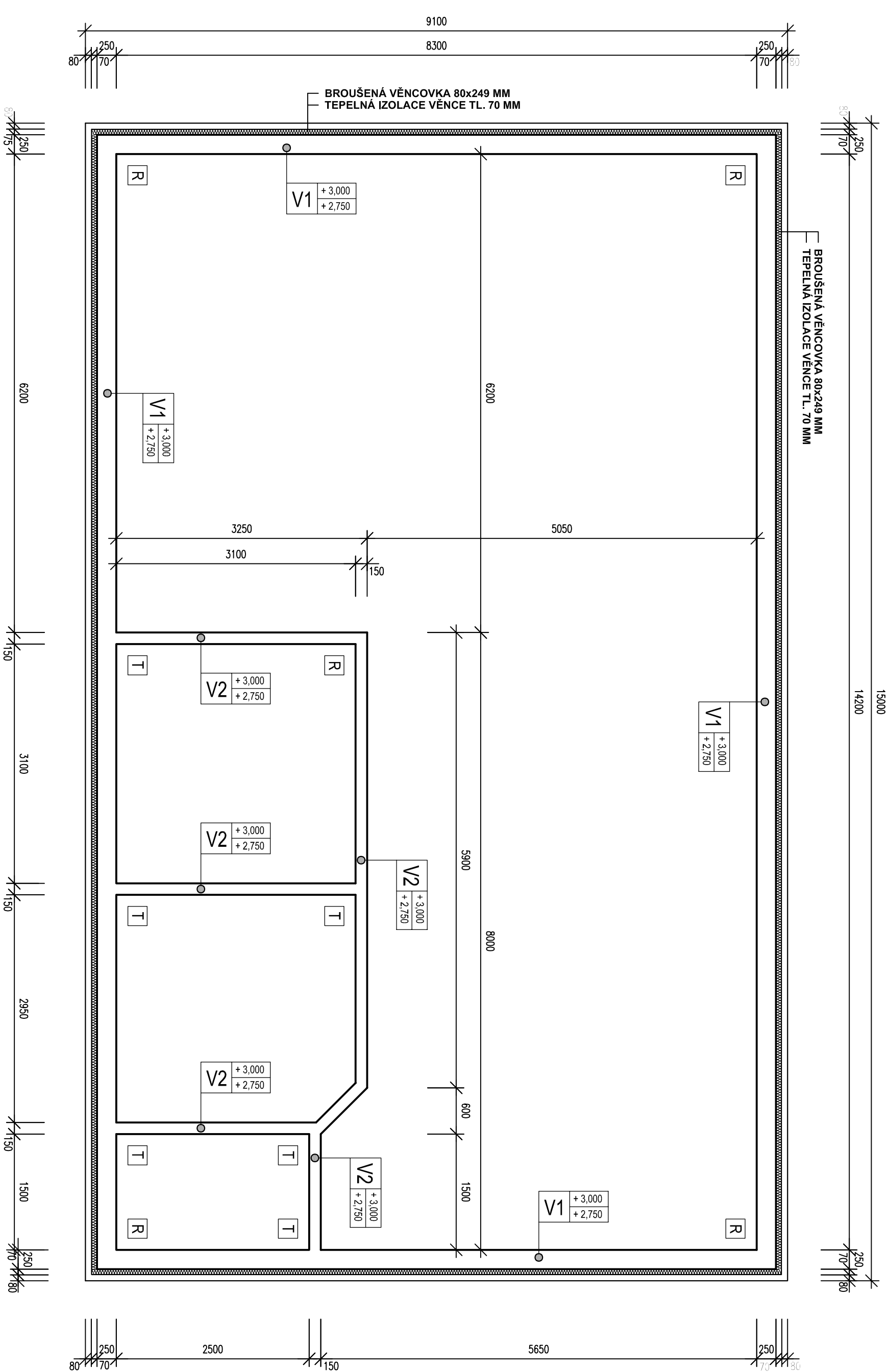
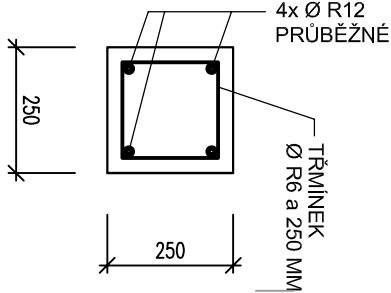


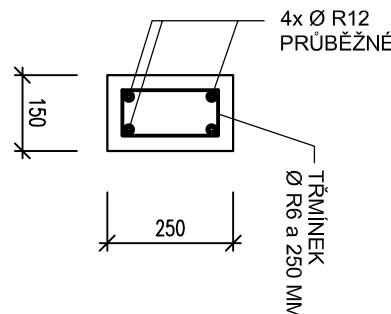
PŮDORYS M 1:50  
VĚNCE V1, V2



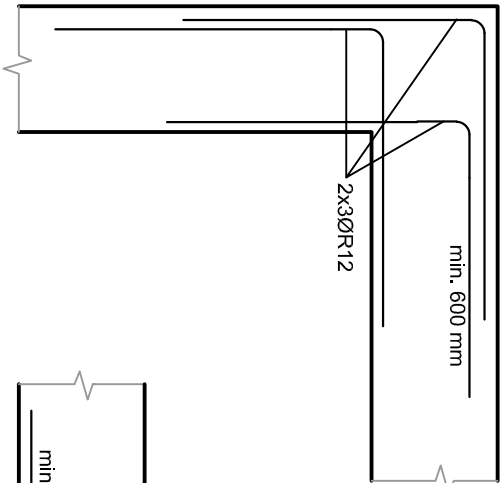
VĚNEC V1



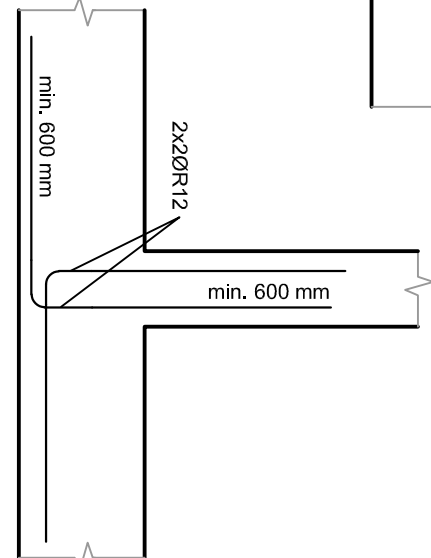
VĚNEC V2



VZOR VYVÁZÁNÍ ROHŮ  
M 1:15




VZOR VYVÁZÁNÍ STYKŮ  
M 1:15



BETON C20/25 - XC1  
OCEL B500 (10505)

- POZNÁMKY:
- KRYTÍ TRÁINKU 20 MM
  - PODROBNÉ VÝKRESY A VÝKAZY VÝZTUŽE JSOU PŘEDMĚTEM DODAVATELSKÉ DOKUMENTACE

± 0,000 = 232,53 m n.m., VÝŠKOVÝ SYSTÉM B.p.v.

AQOL s.r.o., Tovární 1059/41, 779 00 Olomouc aqol@aqol.cz, www.aqol.cz				 <b>AQOL</b> projekce • inženýring • realizace vodohospodářských staveb	
VYPRACOVAL	ING. P. POŠTULKA	ODP. PROJEKTANT	ING. P. POŠTULKA	ČÍSLO ZAKÁZKY	2019042
OBJEDNATEL	Obec Želeč Želeč 72, 798 07 Brodek u Prostějova			DATUM	05/2020
ZAKÁZKA	<b>KANALIZACE A ČOV ŽELEČ</b>			STUPĚŇ	DPS
				FORMÁT	4 A4
				MĚŘÍTKO	1:30
				ČÍSLO PŘÍLOHY	ČÍSLO KOPIE
				D.1.1-2.2.4	
D.1. - IO 01 ČOV D.1.1 - IO 01.1 SDRUŽENÝ OBJEKT ČOV VÝKRES TVARU, SCHÉMA VÝZTUŽE					