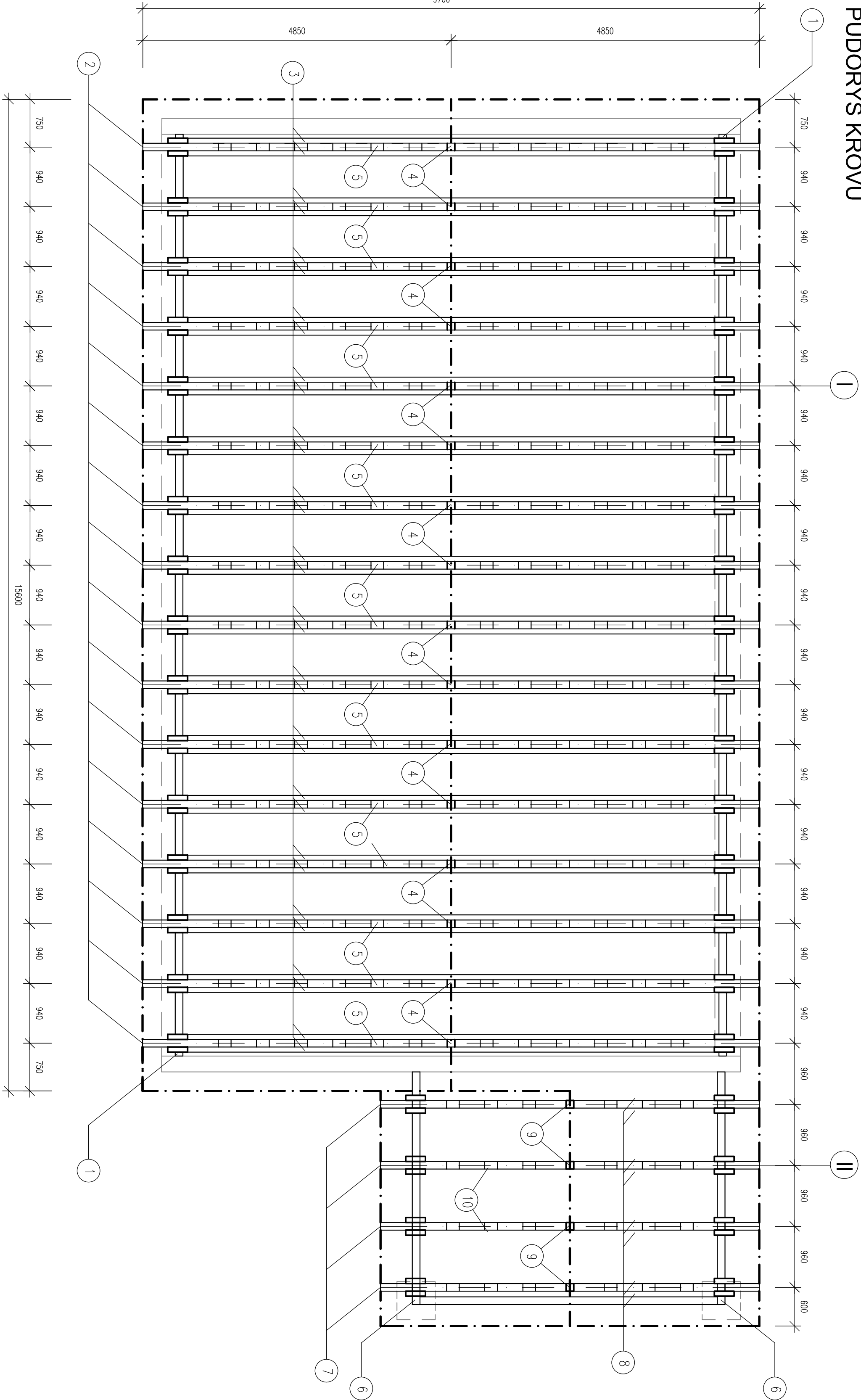
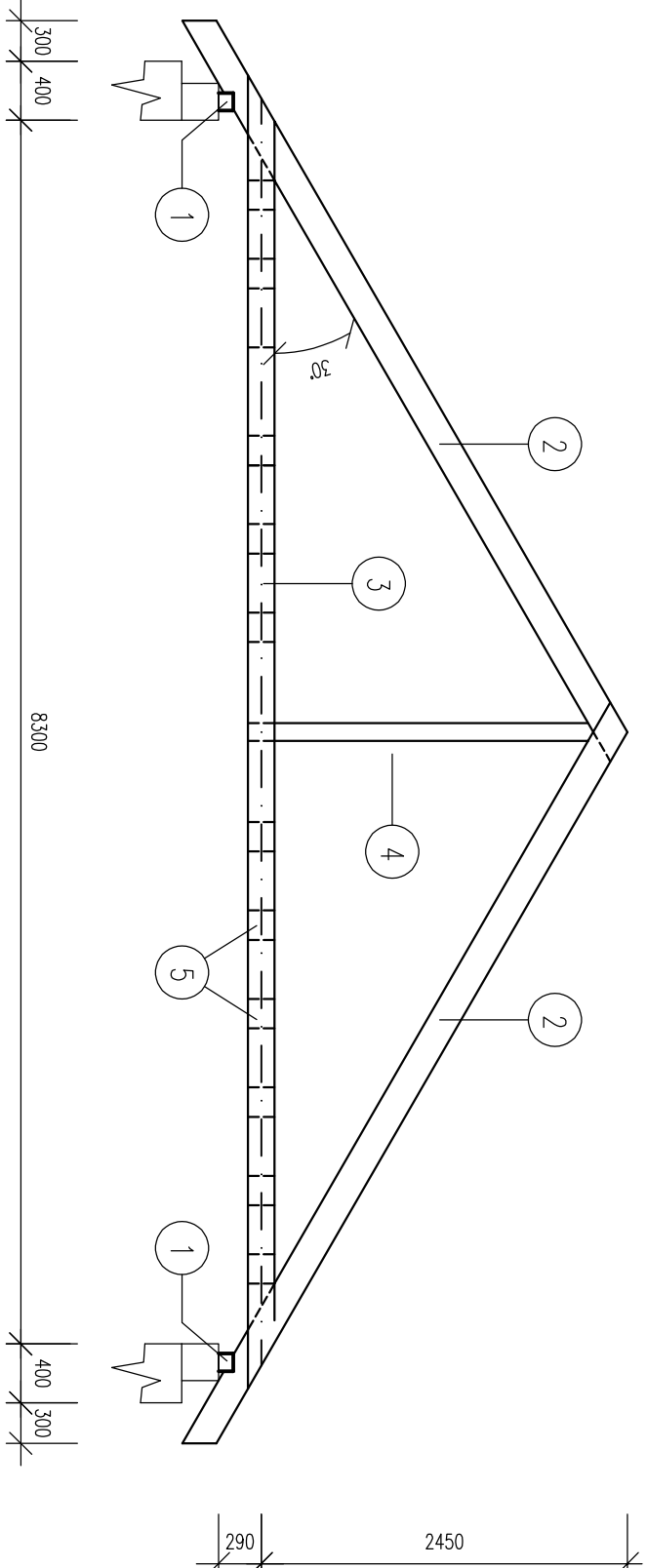


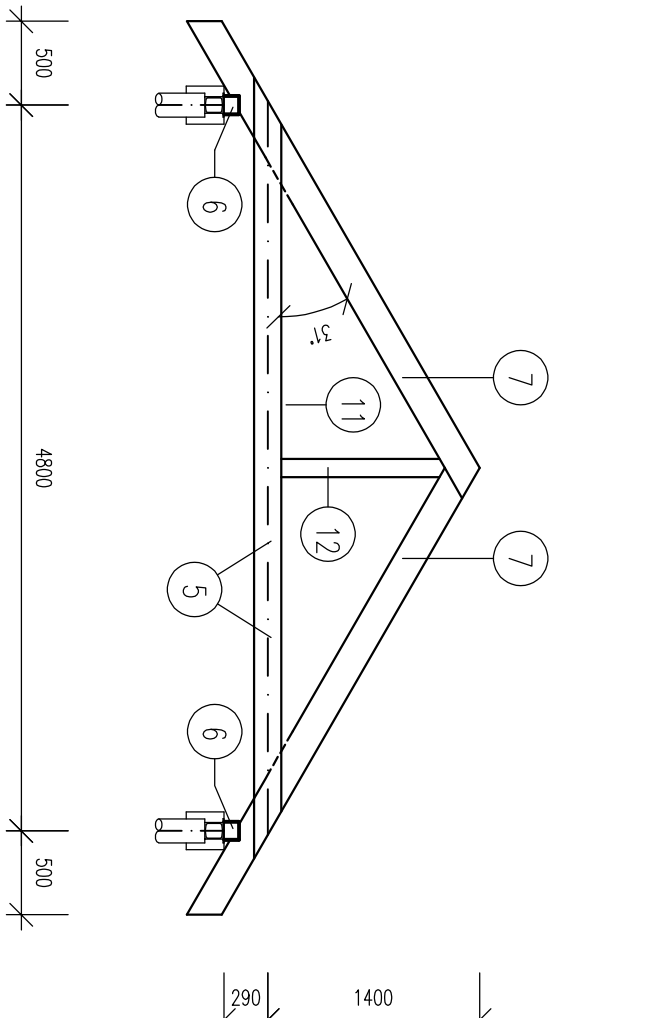
PŮDORYS KROVU



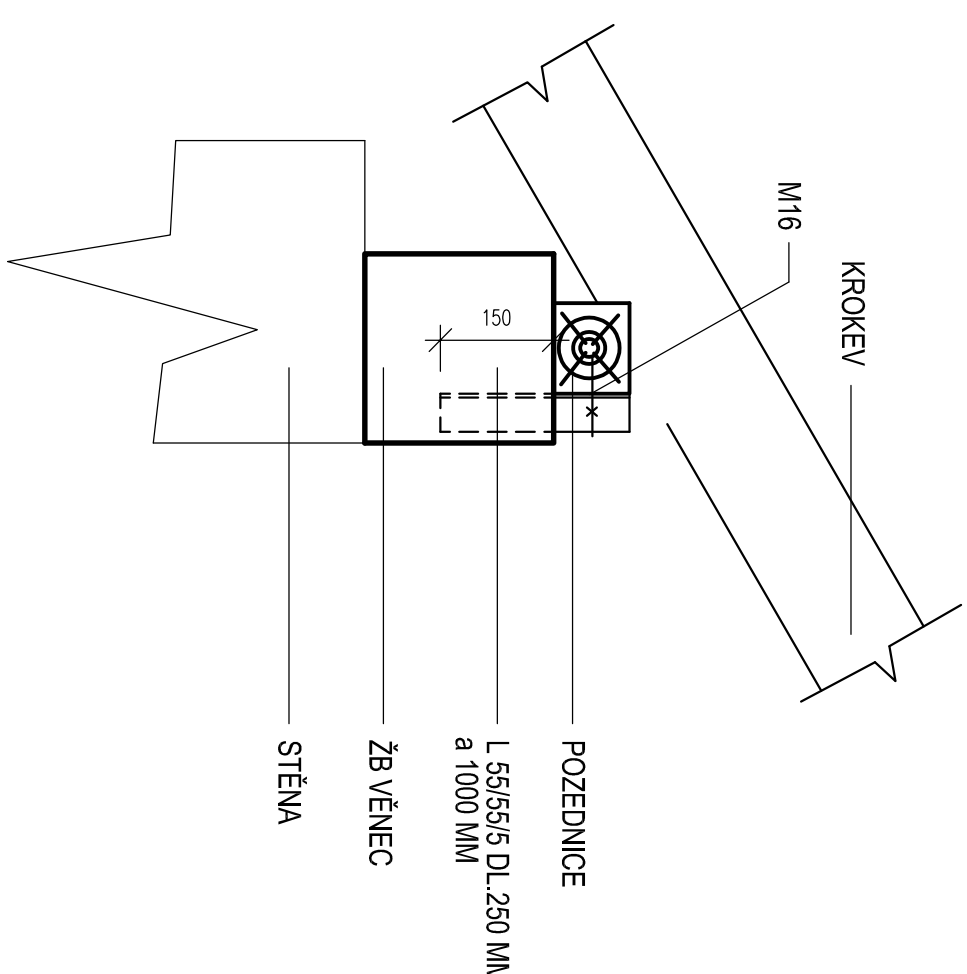
VAZBA I



VAZBA II



DETAIL KOTVENÍ POZEDNICE M 1:10



POLOŽKA	VÝPIS DŘEVĚNÝCH PRVKŮ			
	PROFIL (MM)	POČET (KS)	DĚLKA 1 KS (MM)	DĚLKA CELKEM (M)
1	POZEDNICE 120 x 120	2	14500	29,00
2	KROKEV 100 x 160	32	5800	185,60
3	KLEŠŤINA 60 x 200	32	8900	284,80
4	SLOUPEK 100 x 100	16	2550	40,80
5	VLOŽKA 120 x 160	192	200	38,40
6	POZEDNICE 120 x 120	2	3700	7,40
7	KROKEV 100 x 140	8	3650	29,20
8	KLEŠŤINA 60 x 160	8	5200	41,60
9	SLOUPEK 100 x 100	4	1500	6,00
10	VLOŽKA 120 x 160	24	200	4,80
ZAVĚTROVÁNÍ – PRKNA 25/100				

KONSTRUKCI KROVU NAPUSTIT VÍCEÚČELOVÝM NÁTĚREM PROTI PLÍSNĚM
DŘEVOKAZNÝM HOUBAM A DŘEVOKAZNÉMU HMYZU

POZNÁMKA:

- KROV BUDE PODELNĚ ZAVĚTROVÁN PRKNY V ROVINĚ VAZNIKŮ
- PŘÍPEVNĚNÝMI KE STŘEDOVÝM SLOUPKŮM
- PODROBNĚ DIMENTOVANÍ A NÁVRH STYKU JEDNOTLIVÝCH PRVKŮ KROVU BUDE PŘEDMĚTEM DODAVATELSKÉ DOKUMENTACE

± 0,000 = 257,40 m n.m., VÝŠKOVÝ SYSTÉM B.p.v.

AGOL s.r.o., Továrni 1059/41, 779 00 Olomouc agol@agol.cz, www.agol.cz				projektce • inženýring • realizace vodohospodářských staveb	
VYPRACOVAL	ING. P. POŠTULKA	ODP. PROJEKTANT	ING. P. POŠTULKA	ČÍSLO ZAKÁZKY	2018042
OBJEDNATEL	Obec Želeč Želeč 72, 798 07 Brodek u Prostějova			DATUM	09/2021
ZAKÁZKA				STUPEŇ	DPS
KANALIZACE A ČOV ŽELEČ				FORMÁT	5 A4
D.1.1 - IO 01 ČOV D.1.1 - IO 01.1 SDRUŽENÝ OBJEKT ČOV				MĚŘÍTKO	1:50
KROV				ČÍSLO PŘÍLOHY	D.1.1-2.3
				ČÍSLO KOPIE	