

KATASTRY
PARCELNÍ ČÍSLA
DRUH POVRCHU

MĚŘITKA 1:1000/100

LEGENDA TYPŮ ČAR
PŮVODNÍ TERÉN
UPRAVENÝ TERÉN

VODOVODNÍ PŘÍPOJKA

OSA POTRUBÍ

SOUBĚH

KÓTA UPRAVENÉHO TERÉNU

HLOUBKA VÝKOPU

KÓTA VÝKOPU

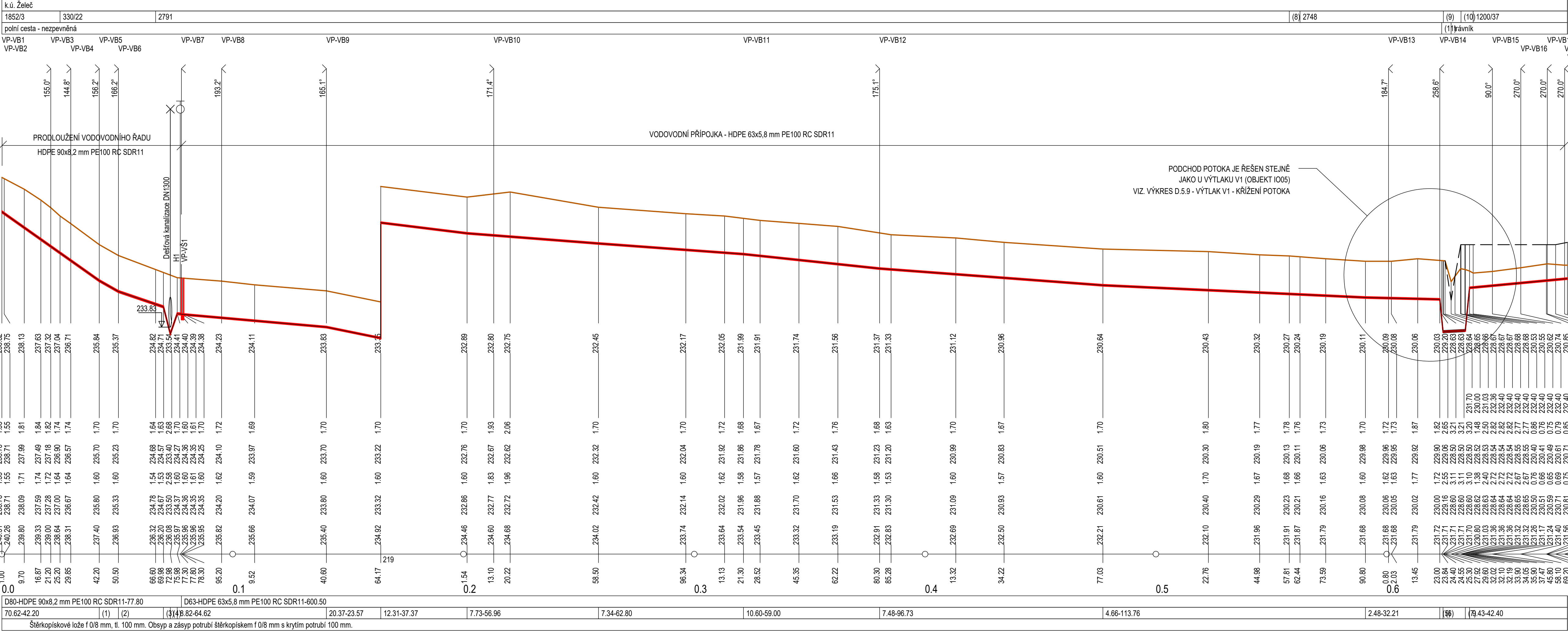
HLOUBKA DNA POTRUBÍ

KÓTA DNA POTRUBÍ


KÓTA PŮVODNÍHO TERÉNU

SROVNÁVACÍ ROVINA

STANIČENÍ [km/m]
D[m]-MATERIÁL-DĚLKA[m]
SKLON[‰]-DĚLKA[m]
ULOŽENÍ



(n)	TABULKA VYSVĚTLIVEK
(1)	56.57-8.30
(2)	33.99-19.48
(3)	389.33-3.00
(4)	290.00-3.00
(5)	1000.00-1.40
(6)	5.18-9.65
(7)	1000.00-1.85
(8)	2704
(9)	2702/1
(10)	1200/36
(11)	Želečský potok

AQOL s.r.o., Tovární 1059/41, 779 00 Olomouc aqol@aqol.cz, www.aqol.cz				 projekce • inženýring • realizace vodo hospodářských staveb	
VYPRACOVAL	ING. BOUČALOVÁ	ODP. PROJEKTANT	JAN BLUMA	ČÍSLO ZAKÁZKY	2019042
OBJEDNATEL	Obec Želeč Želeč 72, 798 07 Brodek u Prostějova			DATUM	06 / 2021
ZAKÁZKA KANALIZACE A ČOV ŽELEČ				STUPEŇ	DPS
				FORMÁT	5 A4
				MĚŘITKO	1:1000/100
PŘÍLOHA D.1 - IO01 - ČOV IO01-6 - VODOVODNÍ PŘÍPOJKA PODÉLNÝ PROFIL				ČÍSLO PŘÍLOHY D.1.6.3	ČÍSLO KOPIE