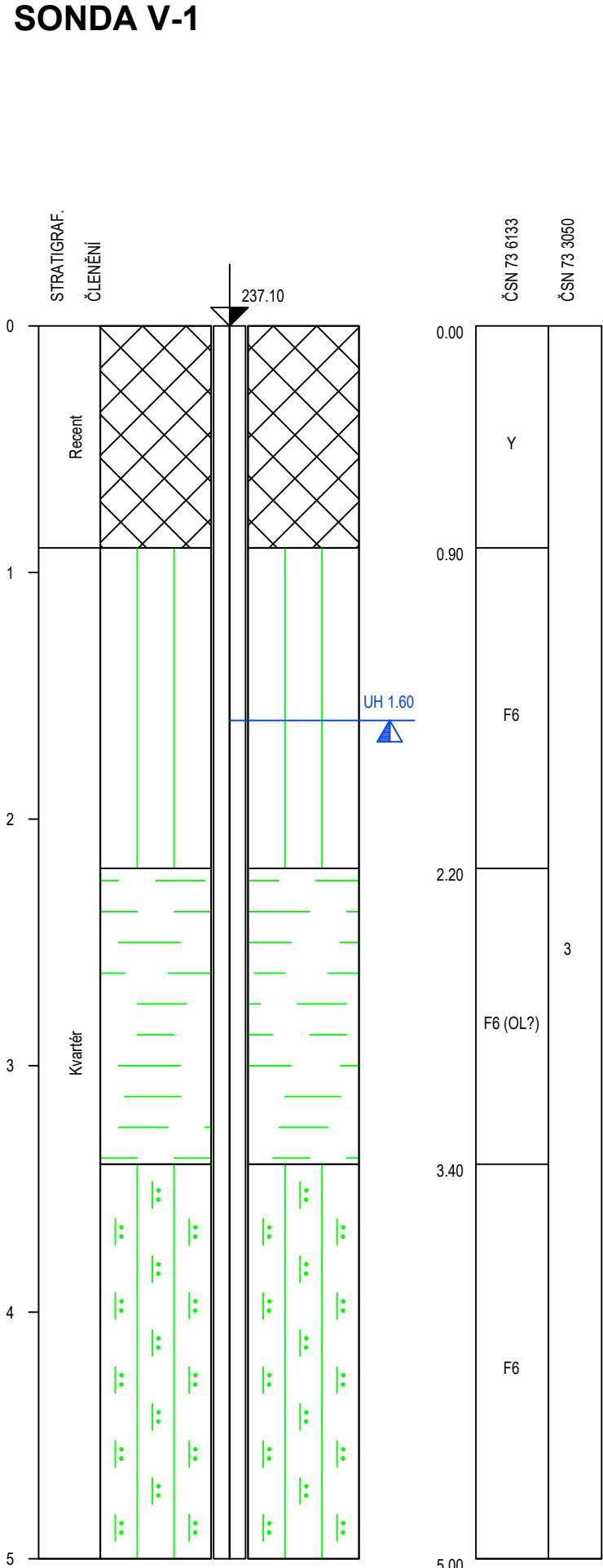
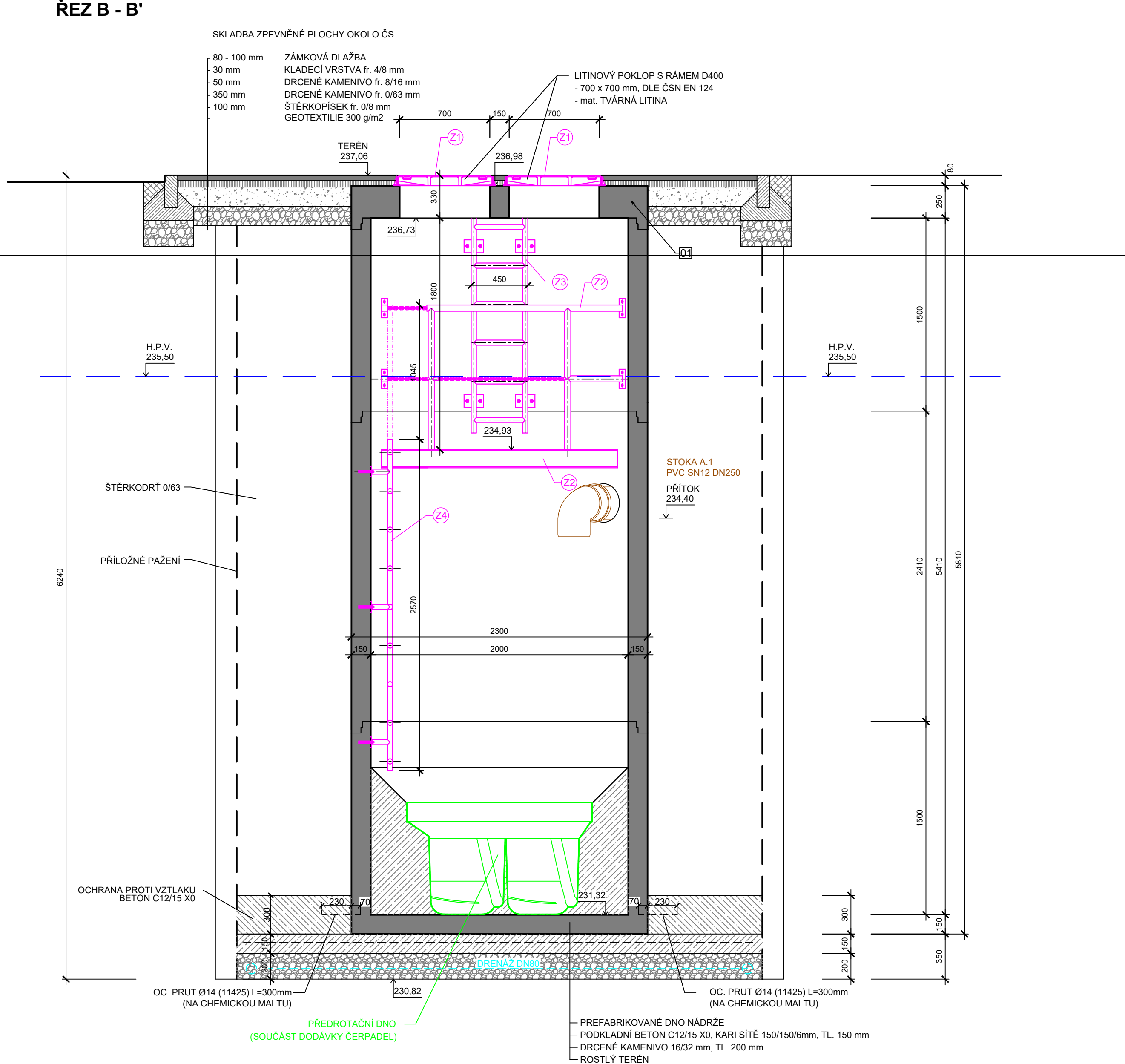
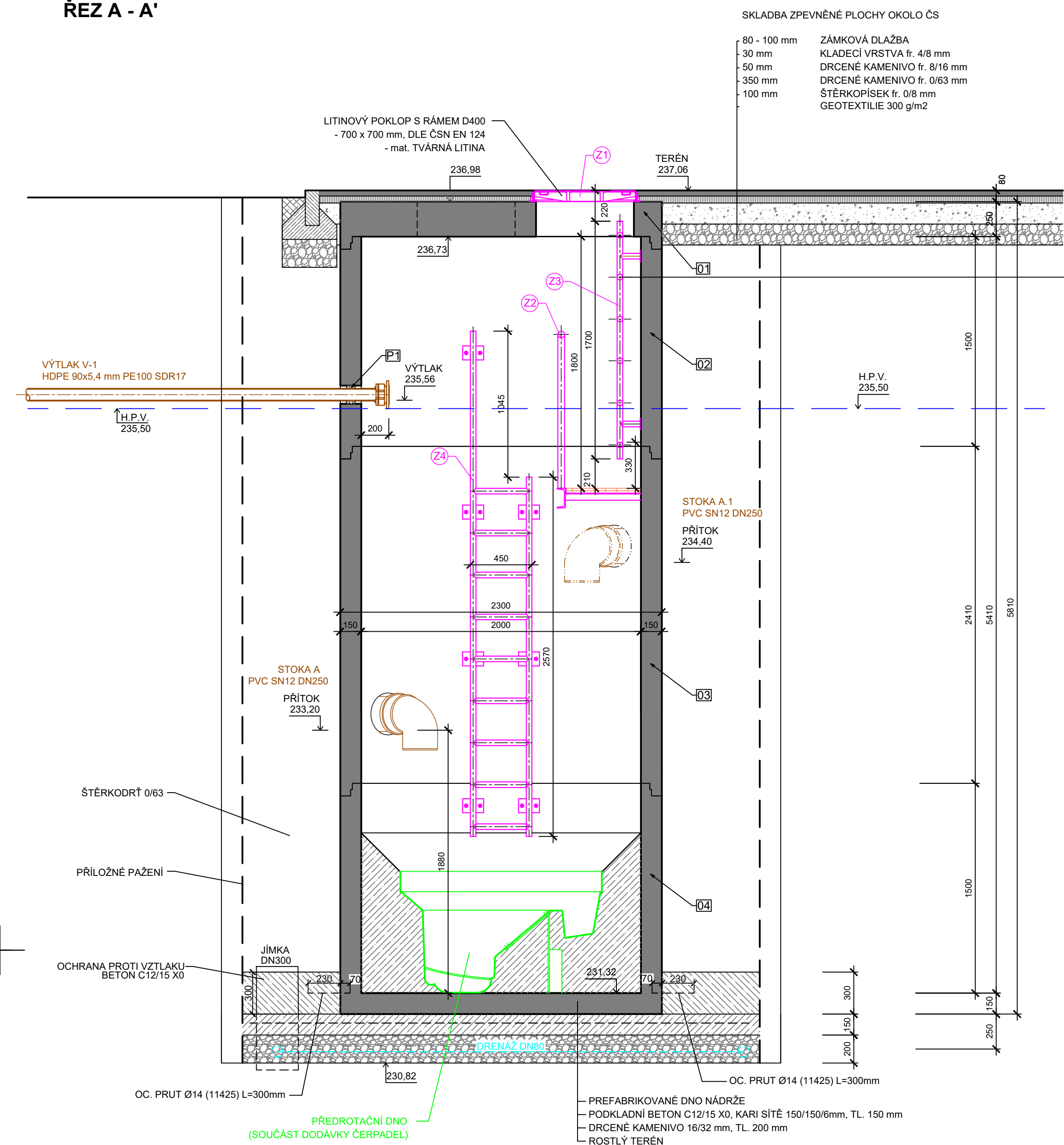


ČS 1
ŘEZ A - A'



GEOLOGICKÝ POPIS HORNIN:

od	do	GEOLOGICKÝ POPIS HORNIN
0.00	0.90	1: Navážka - hlina s příměsí písku, hnědá, s úlomky chřel
0.90	1.20	H8: Hlina jilovitá, tuhá, hnědá
1.20	2.20	H8: Hlina jilovitá, měkká až tuhá, hnědá
2.20	3.40	14: Jíl měkký, černý
3.40	4.50	33: Hlina sprašová, jilovitá, měkká, světle hnědá, vápnitá, s vápnitými konkrecemi velikosti řádu milimetrů
4.50	5.00	33: Hlina sprašová, jilovitá, tuhá až měkká, světle hnědá, vápnitá, s vápnitými konkrecemi velikosti řádu milimetrů

VÝPIS PREFABRIKOVANÝCH PRVKŮ

PARAMETRY PRVKŮ DN 2000					
POZICE	TYP	OZNAČENÍ	POČET (ks)	VÝŠKA (mm)	HMOTNOST (kg/ks)
01	DESKA	PNK - Q.1.200/25 ZDP 3K 100 (ATYP)	1	250	1 785
02	SKRUŽ	PNK - Q.1.200/150 SKP	1	1 500	3 800
03	SKRUŽ	PNK - Q.1.200/241 SKP	1	2 410	6 105
04	DNO	PNK - Q.1.200/150 BZP	1	1 500	5 350
HMOTNOST CELKEM					17 040 t

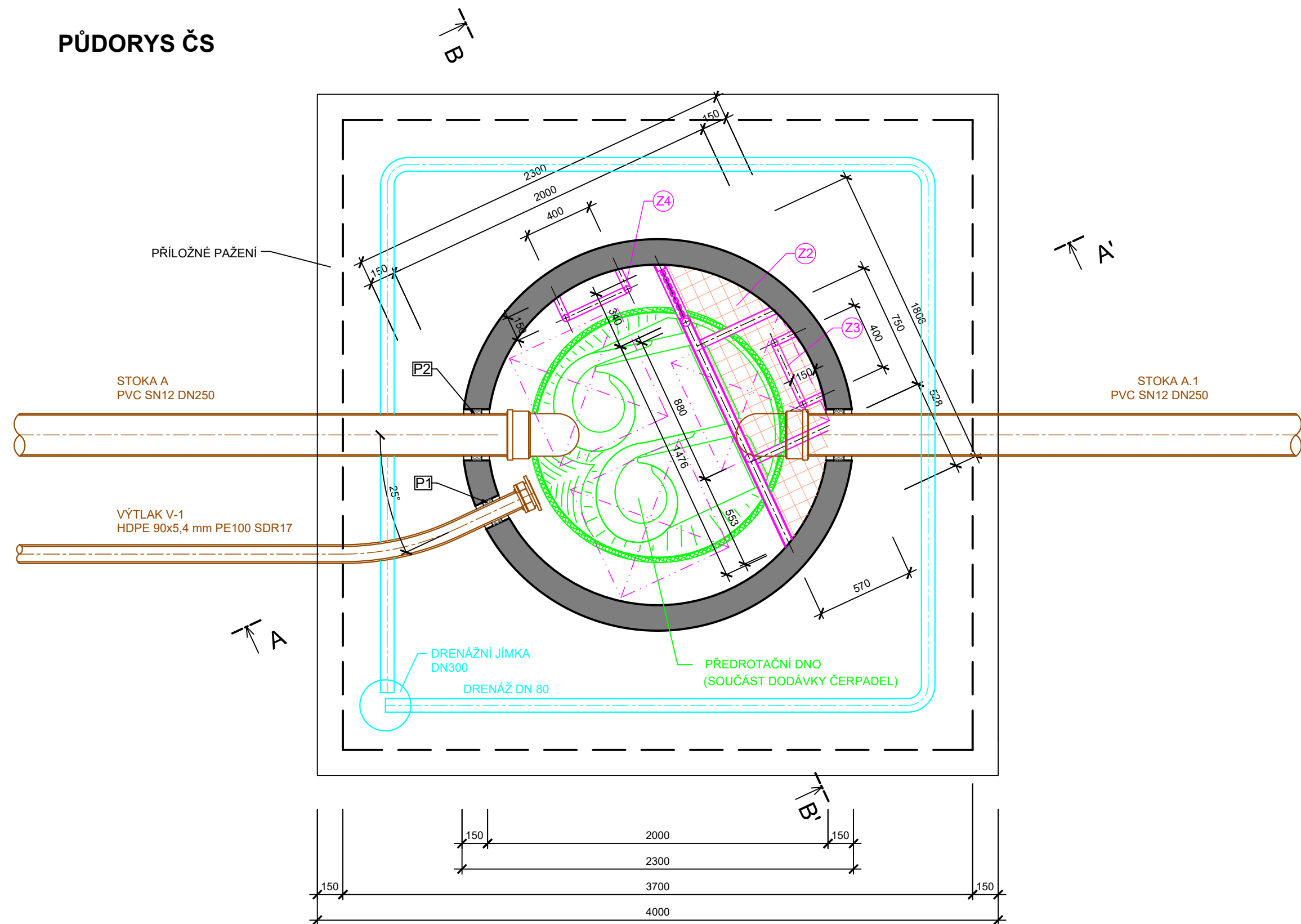
TABULKA PROSTUPŮ

POZICE	VRTANÉ A VYBOURÁVANÉ PROSTUPY											POČET VRTU
	POTRUBÍ			VRTANÝ OTVOR				TĚSNĚNÍ			POČET VRTU	
	DRUH	ROZMĚR	MATERIÁL	DĚLKA	MATERIÁL	Ø VRTU	SMĚR	DRUH	POČET KS	PROVEDENÍ		
P1	VÝTLAK	90	PP 100 RC	150 mm	2b	130 mm	VODOROVNĚ	LS 310	8			1
P2	PŘÍTKOT	250	PP 100	150 mm	2b	300 mm	VODOROVNĚ	LS 325	13	EPDM + NEREZ		2

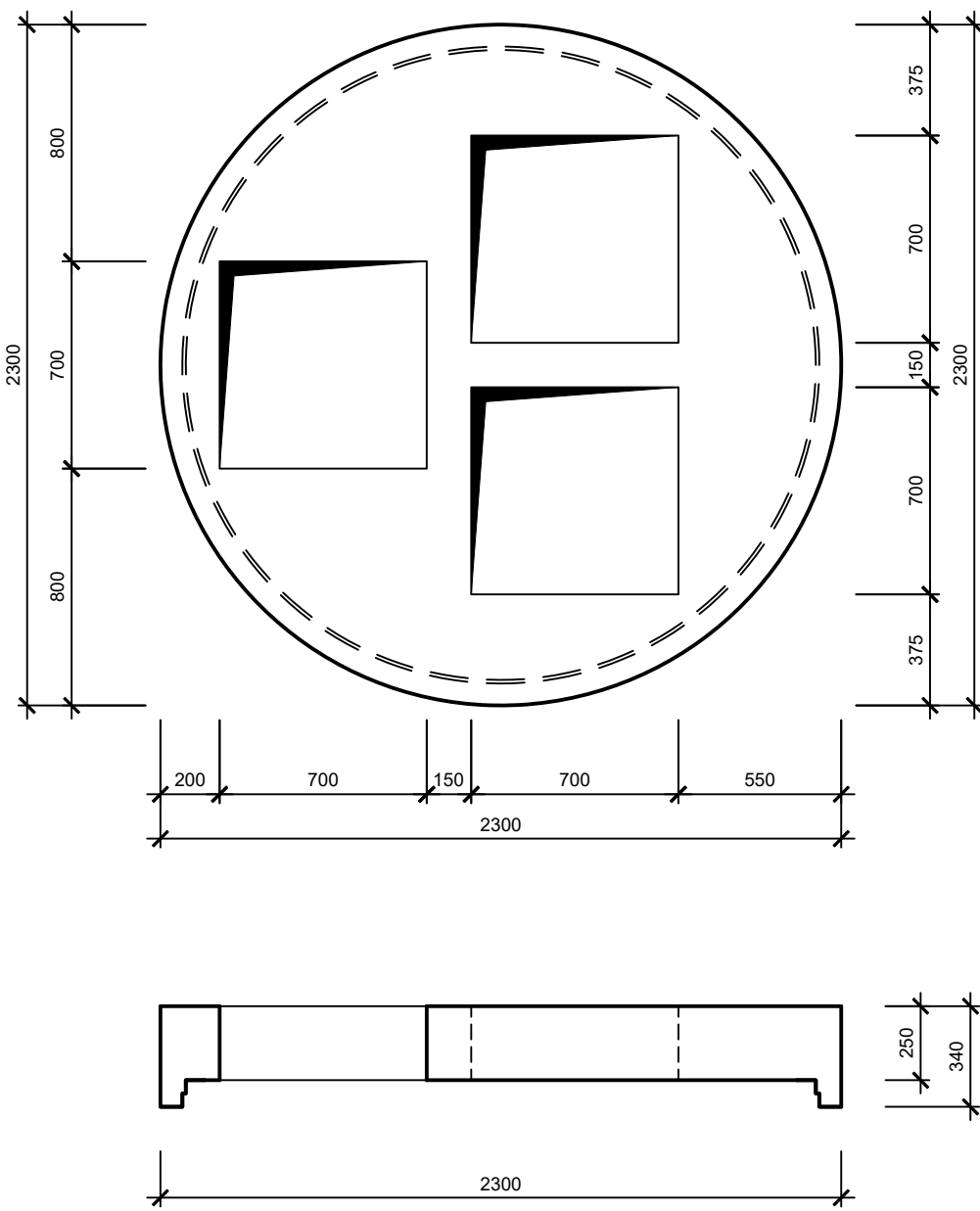
LEGENDA ZÁMEČNICKÝCH PRVKŮ:

- Z1** 3 ks - LITINOVÝ POKLOP S RÁMEM 400 mm
700 x 700 mm, vnější rozměr 800 x 800 mm DLE ČSN EN 124, mat. TVÁRNÁ LITINA, ozn. LEOBOD
-HMOTNOST 1 KUSU 77 kg
- Z2** 1 ks - OBSLUŽNÁ PLOŠINA SE ZÁBRADLÍM
- MATERIÁL NOSNÉHO RÁMU PLOŠINY A ZÁBRADLÍ NEREZ OCEĽ DIN 1.4301
- ZÁVRYTÍ PLOŠINY KOMPOZITNÝM ROŠTEM
- Z3** 1 ks - NEREZOVÝ ŽEBŘÍK DĚŁKY 1,7 m
- MATERIÁL NEREZ OCEĽ DIN 1.4301
- BEZPEČNOSTNÍ PROTI SKLIZOVÉ PRÁČĽE TYP "T" (BŽP 400 T), Z NEREZ OCEĽI X5CrNi 18-10 (1.4301)
DLE ČSN EN 10088
- Z4** 1 ks - NEREZOVÝ ŽEBŘÍK DĚŁKY 2,57 m, S VÝLEZOVÝM MADLEM DĚŁKY 1,1 m
- MATERIÁL NEREZ OCEĽ DIN 1.4301
- BEZPEČNOSTNÍ PROTI SKLIZOVÉ PRÁČĽE TYP "T" (BŽP 400 T), Z NEREZ OCEĽI X5CrNi 18-10 (1.4301)
DLE ČSN EN 10088

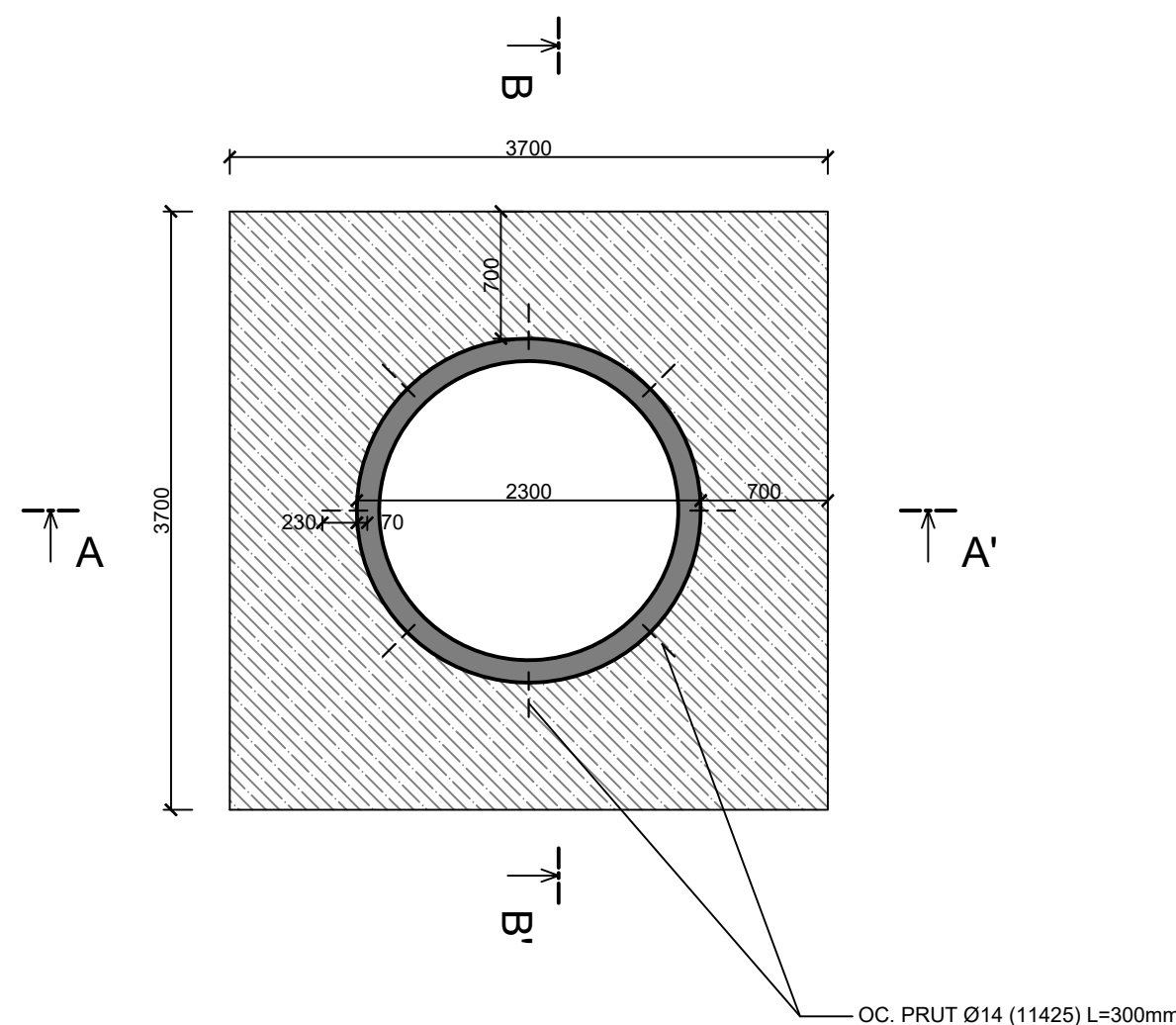
PŮDORYS ČS








VÝKRES TVARU ZÁKRYTOVÉ DESKY



VÝKRES ROZMÍSTĚNÍ OC. PRUTŮ 1:50



LEGENDA:

- | | |
|---|--------------------------------|
|  | ROSTLÝ TEREN |
|  | PODKLADNÍ BETON C12/15 X0 |
|  | DRCENNÉ KAMENIVO 16/32 |
|  | HUTNĚNÝ ZÁSYP ZEMINOU Z VÝKOPI |
|  | PREFABRIKOVANÉ BET. PRVKY |

AQOL s.r.o., Tovární 1059/41, 779 00 Olomouc aqol@aqol.cz, www.aqol.cz				 projekce • inženýring • realizace vodohospodářských staveb	
VYPRACOVAL	JAN BLUMA	ODP. PROJEKTANT	JAN BLUMA	ČÍSLO ZAKÁZKY	2019042
OBJEDNATEL	Obec Želeč Želeč 72, 798 07 Brodek u Prostějova			DATUM	06 / 2021
ZAKÁZKA	KANALIZACE A ČOV ŽELEČ			STUPEŇ	DPS
				FORMÁT	10 A4
D.4 - I0B4 ČERPACÍ STANICE				MĚŘÍTKO	1 : 25
D.4.1 - ČERPACÍ STANICE ČS1				ČÍSLO PŘÍLOHY	ČÍSLO KOPIE
ČS1 - STAVEBNÍ VÝKRES				D.4.1.3	