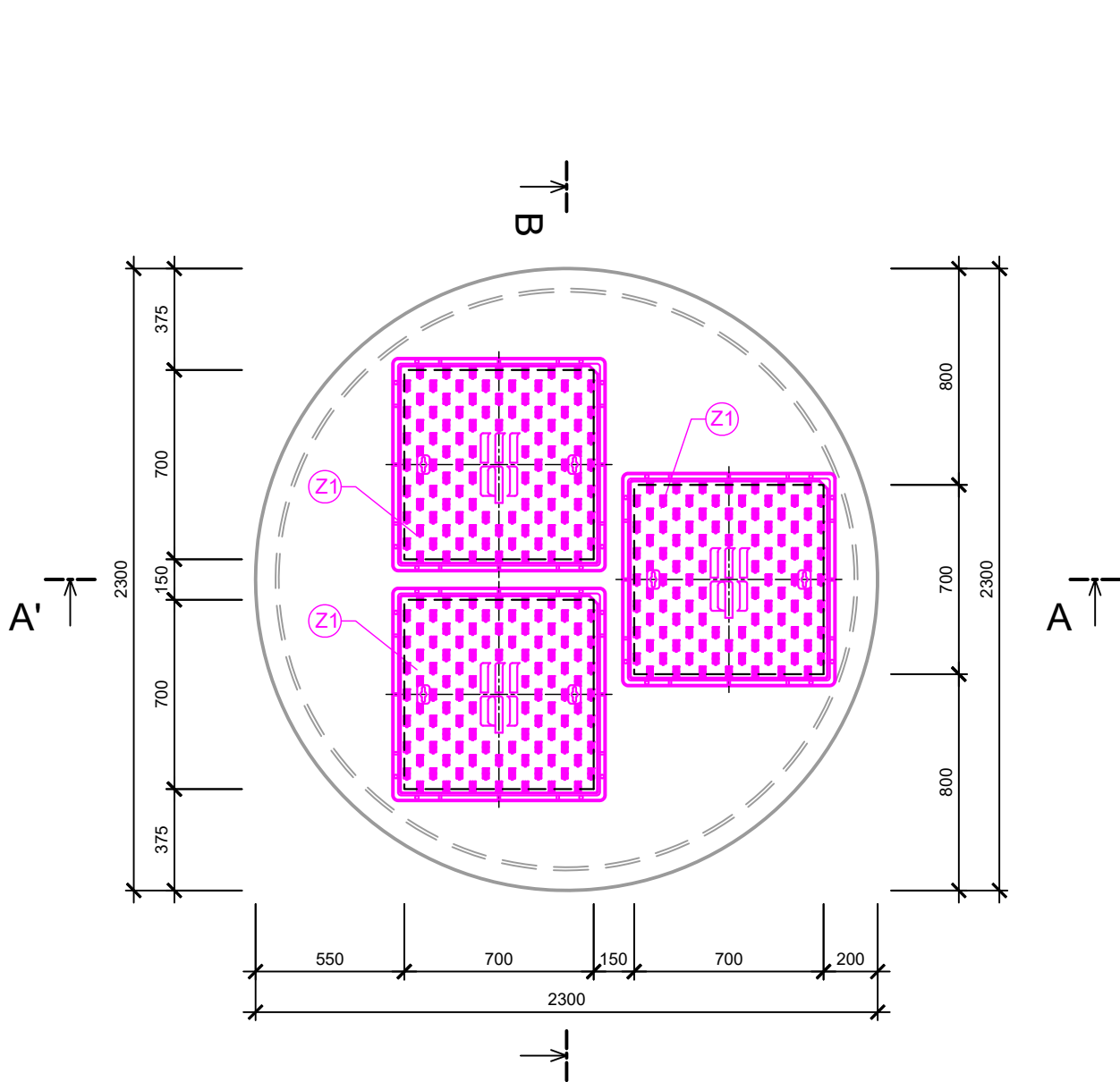
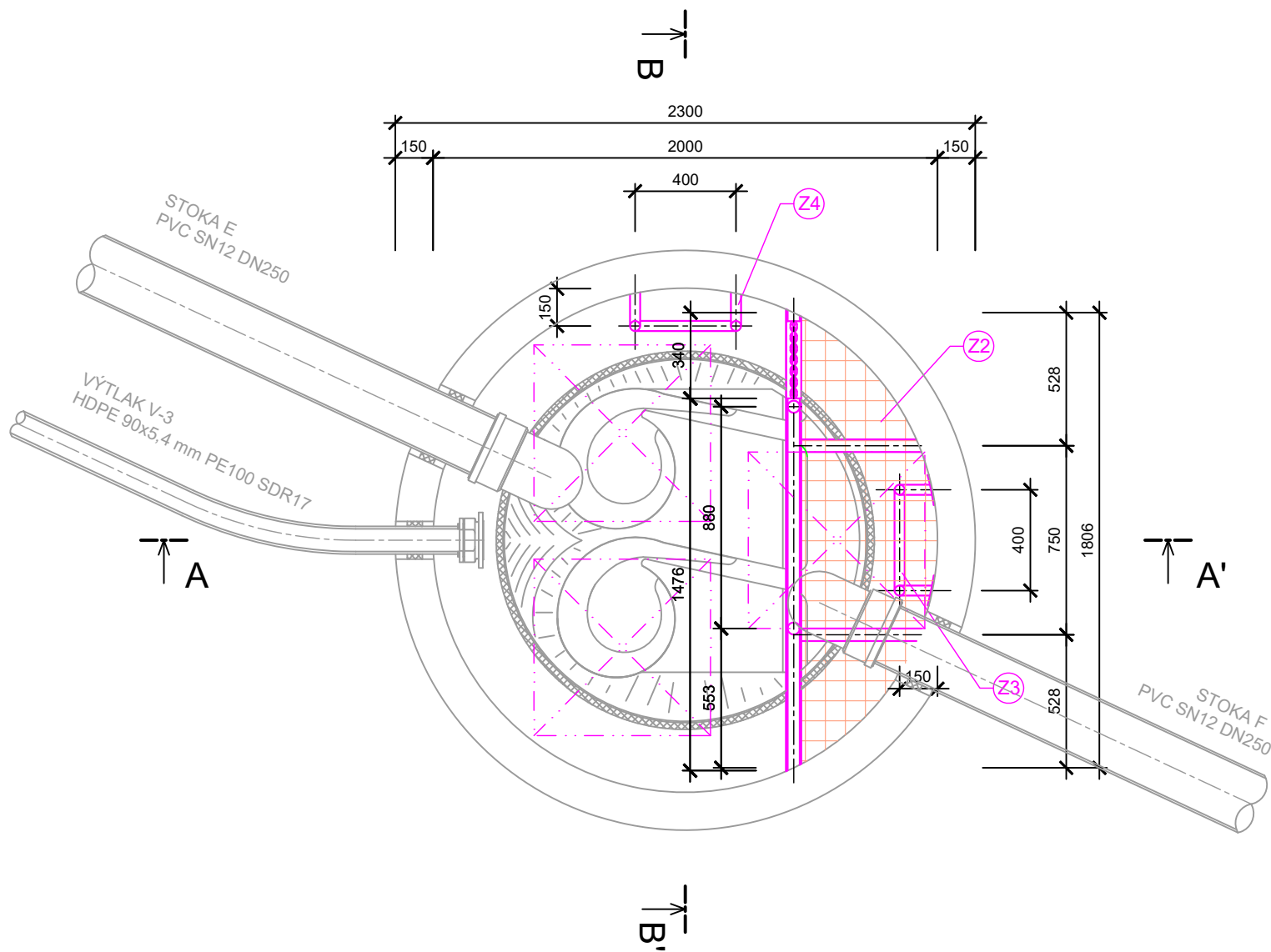


OSAZENÍ POKLOPŮ V ZÁKRYTOVÉ DESCE

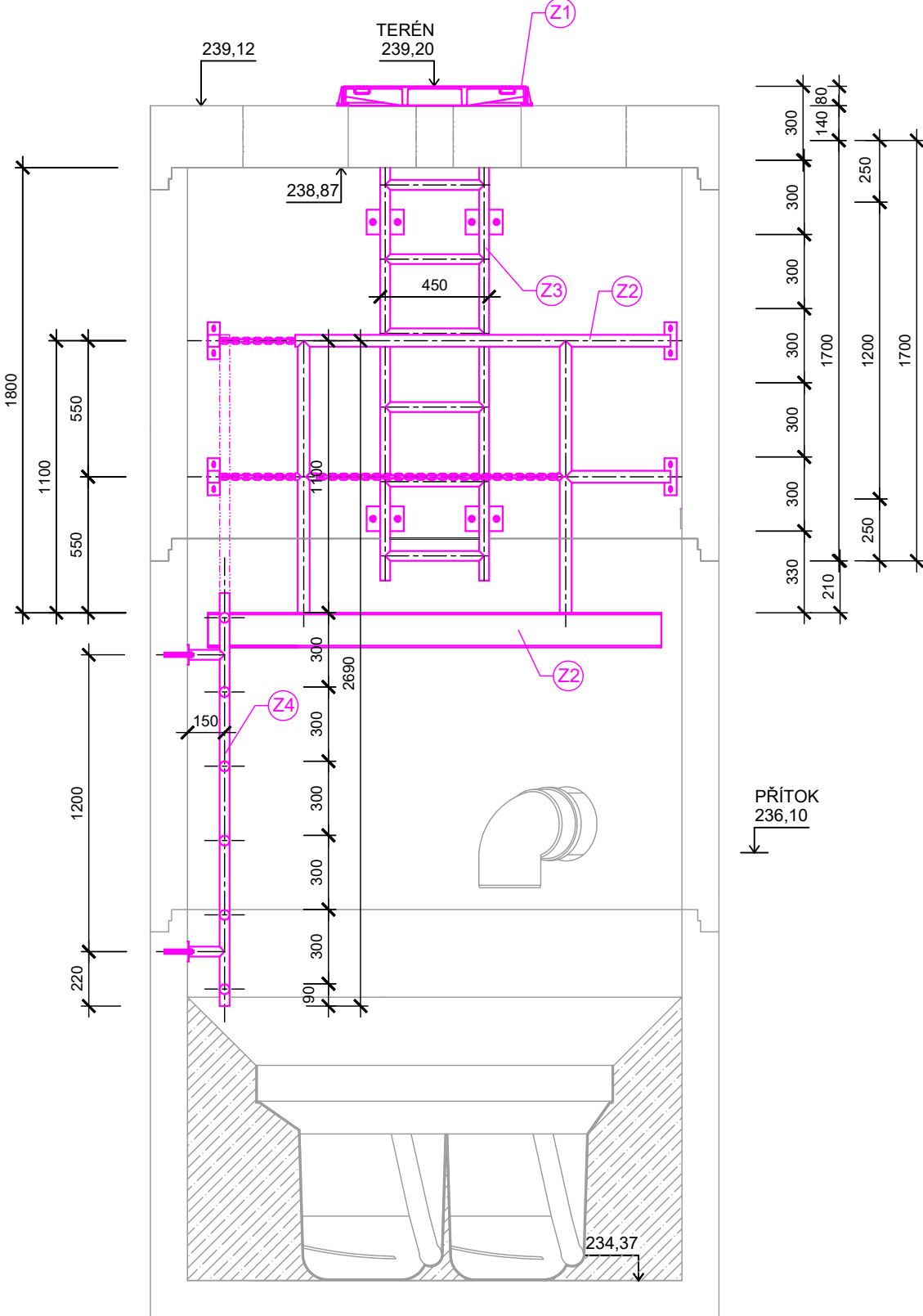
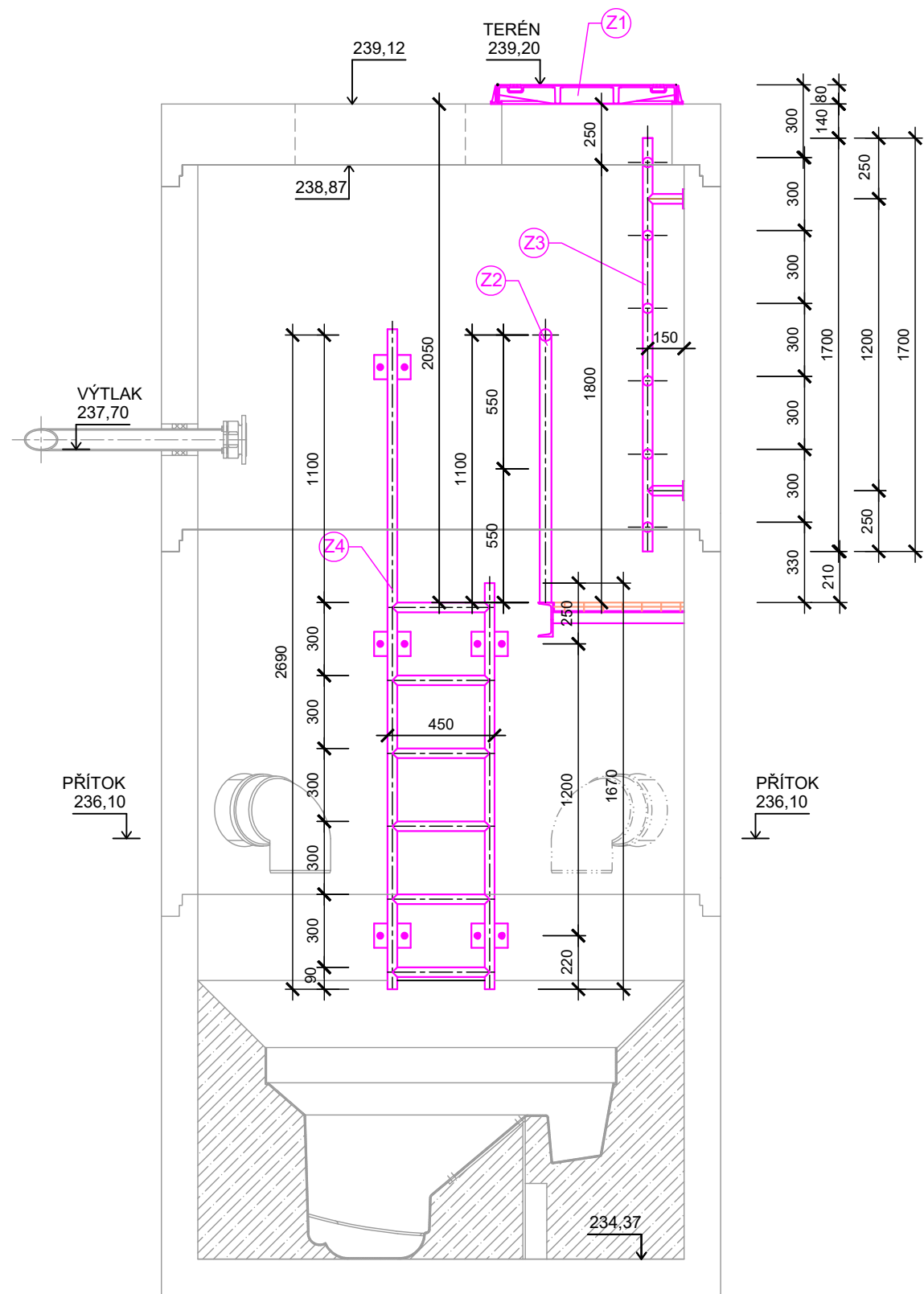
PŮDORYS PLOŠINY A ŽEBŘÍKŮ



ŘEZ A - A'



ŘEZ B - B'



VÝPIS ZÁMEČNICKÝCH PRVKŮ				
POZICE	POPIS	MNOŽSTVÍ	HMOTNOST JEDNOTKOVÁ	HMOTNOST CELKOVÁ [kg]
Z1 - POKLOP				
01	LITINOVÝ POKLOP S RÁMEM D400 - 700 x 700 mm, vnější rozměr 800 x 800 mm DLE ČSN EN 124 - mat. TVÁRNÁ LITINA - ozn. LE0800	3 ks	77 kg/ks	77 kg
CELKOVÁ HMOTNOST 1 KUSU				231 kg
Z2 - PLOŠINA SE ZÁBRADLÍM				
03	NOSNÝ RÁM - NEREZOVÝ VÁLCOVANÝ U-PROFIL UNP 140 x 60 x 7 x 10 mm, mat. DIN 1.4301 DLE ČSN EN 10088-3, 1D, EN 10279, DIN 1026 (ZASEKÁNO DO STĚNY SKRUŽE)	2,1 m	16,2 kg/m	34,02 kg
04	NOSNÝ RÁM - TYČ L ROVNORAMENNÁ VÁLCOVANÁ ZA TEPLA 50 x 50 x 5 mm, mat. DIN 1.4301 DLE ČSN EN 10088-3, EN 10056-1, DIN 1028 (ZASEKÁNO DO STĚNY SKRUŽE A PŘIVÁŘENO K U-PROFILU)	1,3 m	3,78 kg/m	4,91 kg
05	ZÁBRADLÍ - NEREZOVÁ TRUBKA KULATÁ (SVAŘOVANÁ) Ø 40,0 x 2,0 mm, TRUBKA METRICKÁ, mat. DIN 1.4301	4,60 m	1,91 kg/m	8,79 kg
06	KOMPOZITNÍ ROST PREFAGRID 30x30/30 mm	0,7 m²	14,6 kg/m²	10,22 kg
07	NEREZOVÝ ŘETAZ KRÁTKÝ ČLÁNEK DLE DIN 756 10 mm, mat. DIN 1.4301 (VČETNĚ KARABIN A KOTEVNÍCH PRVKŮ)	2,0 m		
08	KOTEVNÍ DESTIČKA - NEREZOVÁ PROFILOVÁ OCEL (PLOCHÁ) 150 x 100 x 6,0 mm, DIN 1017, mat. DIN 1.4301	4 ks	0,72 kg/ks	2,88 kg
09	UKOTVENÍ KOTEVNÍCH DESTIČEK - VYVRTÁNÍ OTVORU Ø 18 mm, HLOUBKA ZÁVRTU 110 mm - KOTE - AE - WB 18 x 125 M12/25	8 ks		
CELKOVÁ HMOTNOST 1 KUSU				60,82 kg
Z3 - ŽEBŘÍK				
10	ŠTĚŘIN - NEREZOVÁ TRUBKA KULATÁ (SVAŘOVANÁ) Ø 40,0 x 2,0 mm, TRUBKA METRICKÁ, mat. DIN 1.4301	3,4 m	1,91 kg/m	6,5 kg
11	BEZPEČNOSTNÍ PROTI SKLUZOVÁ PŘÍČLE TYP "T" (BZP 400 T) 400 x 35 x 35 mm, Z NEREZ OCELI X5CrNi 18-10 (1.4301) DLE ČSN EN 10088	6 ks	0,65 kg/m	3,9 kg
12	KONZOLA - NEREZOVÁ TRUBKA KULATÁ (SVAŘOVANÁ) Ø 40,0 x 2,0 mm, L=0,150 m, TRUBKA METRICKÁ, mat. DIN 1.4301	4 ks	0,29 kg/ks	1,16 kg
13	KOTEVNÍ DESTIČKA - NEREZOVÁ PROFILOVÁ OCEL (PLOCHÁ) 150 x 100 x 6,0 mm, DIN 1017, mat. DIN 1.4301	4 ks	0,72 kg/ks	2,88 kg
14	UKOTVENÍ KOTEVNÍCH DESTIČEK - VYVRTÁNÍ OTVORU Ø 18 mm, HLOUBKA ZÁVRTU 110 mm - KOTE - AE - WB 18 x 125 M12/25	8 ks		
CELKOVÁ HMOTNOST 1 KUSU				14,44 kg
Z4 - ŽEBŘÍK				
15	ŠTĚŘIN - NEREZOVÁ TRUBKA KULATÁ (SVAŘOVANÁ) Ø 40,0 x 2,0 mm, TRUBKA METRICKÁ, mat. DIN 1.4301	4,7 m	1,91 kg/m	9,0 kg
16	BEZPEČNOSTNÍ PROTI SKLUZOVÁ PŘÍČLE TYP "T" (BZP 400 T) 400 x 35 x 35 mm, Z NEREZ OCELI X5CrNi 18-10 (1.4301) DLE ČSN EN 10088	6 ks	0,65 kg/ks	3,9 kg
17	KONZOLA - NEREZOVÁ TRUBKA KULATÁ (SVAŘOVANÁ) Ø 40,0 x 2,0 mm, L=0,150 m, TRUBKA METRICKÁ, mat. DIN 1.4301	5 ks	0,29 kg/ks	1,45 kg
18	KOTEVNÍ DESTIČKA - NEREZOVÁ PROFILOVÁ OCEL (PLOCHÁ) 150 x 100 x 6,0 mm, DIN 1017, mat. DIN 1.4301	5 ks	0,72 kg/ks	3,6 kg
19	UKOTVENÍ KOTEVNÍCH DESTIČEK - VYVRTÁNÍ OTVORU Ø 18 mm, HLOUBKA ZÁVRTU 110 mm - KOTE - AE - WB 18 x 125 M12/25	10 ks		
CELKOVÁ HMOTNOST 1 KUSU				17,95 kg
CELKOVÁ HMOTNOST VŠECH PRVKŮ				324,21 kg

AQOL s.r.o., Tovární 1059/41, 779 00 Olomouc aqol@aqol.cz, www.aqol.cz				 projekce • inženýring • realizace vodo hospodářských staveb	
VYPRACOVAL	JAN BLUMA	ODP. PROJEKTANT	JAN BLUMA	ČÍSLO ZAKÁZKY	2019042
OBJEDNATEL	Obec Želeč Želeč 72, 798 07 Brodek u Prostějova			DATUM	06 / 2021
ZAKÁZKA	KANALIZACE A ČOV ŽELEČ			STUPEŇ	DPS
				FORMÁT	6 A4
D.4 - IO04 ČERPACÍ STANICE	ČS3 - ZÁMEČNICKÉ VÝROBKY			MĚŘITKO	1 : 25
D.4.3 - ČERPACÍ STANICE ČS3				ČÍSLO PŘÍLOHY	ČÍSLO KOPIE
				D.4.3.4	