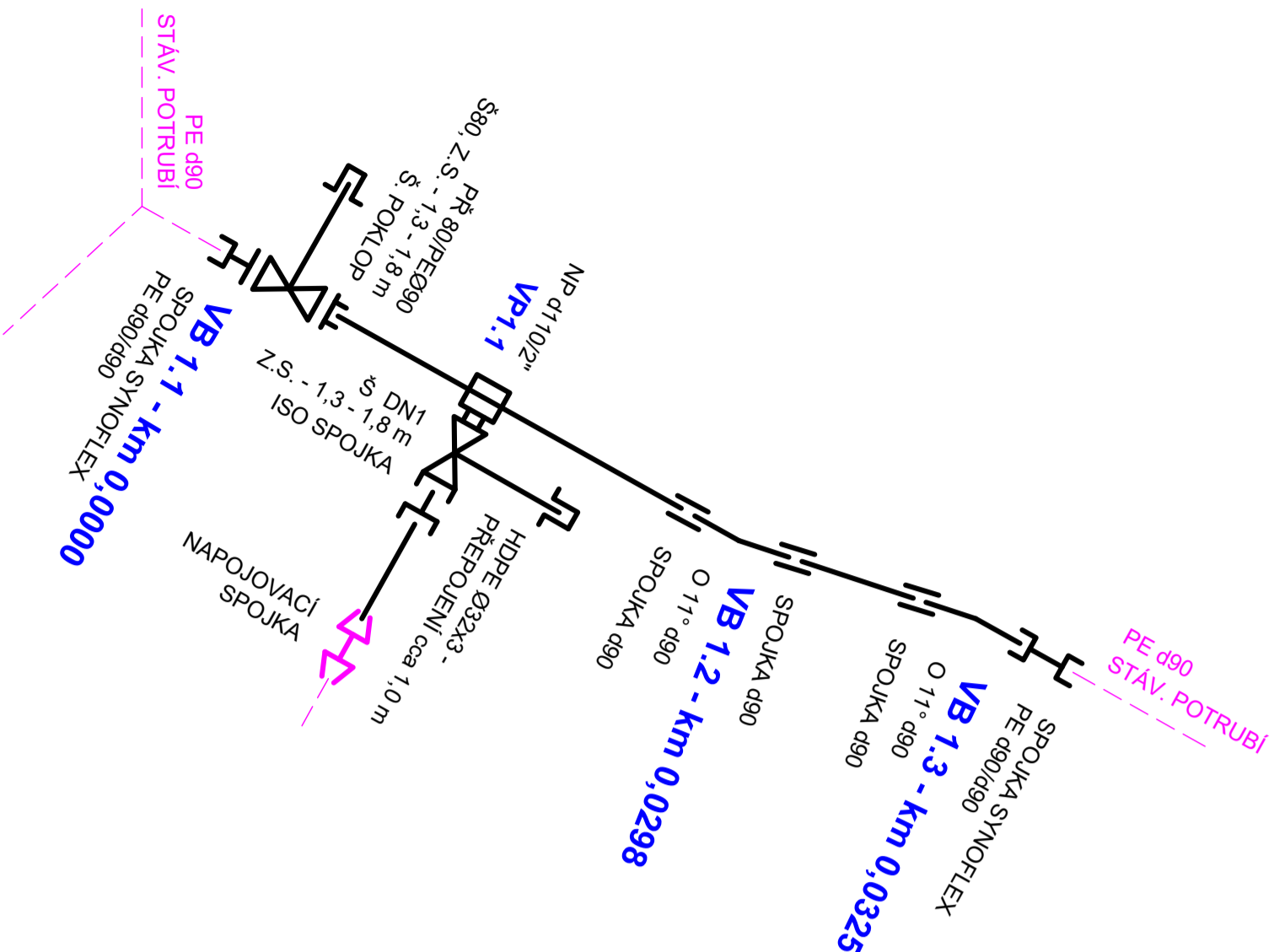


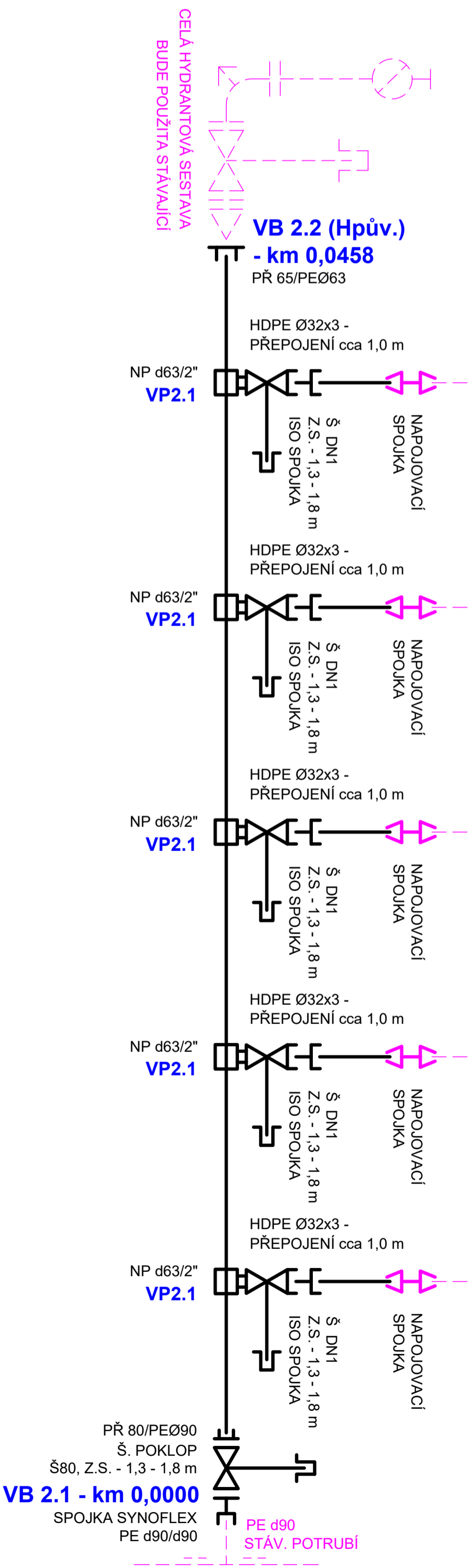
# PV1 PŘELOŽKA VODOVODU

POTRUBI - HDPE 90 x 8,2 mm PE100RC - 32,5 m



# PV2 PŘELOŽKA VODOVODU

POTRUBI - HDPE 63x5,8 mm PE100RC - 45,8 m



## LEGENDA:



## SPOJOVÁNÍ PETRUB A TVAROVEK:

PE POTRUBÍ BUDE SPOJOVÁNO SVAŘOVÁNÍM NA TUPO.  
PE POTRUBÍ BUDOU OBOUSTRANNĚ SPOJOVÁNY ELEKTROSPOLKAMI PE100 SDR11 PŘÍSLUŠNÉHO ROZMĚRU

### POZNÁMKA 1:


KAŽDÉ SOUPÁTKO, VENTIL BUDE PODLOŽEN 1 KS MELIORAČNÍ DESKY TBM 50/50/10. TYTO DESKY JSOU ZAHRNUTY VE VÝPISU MATERIÁLU.

KAŽDÝ ŠOUPÁTKOVÝ A VENTILOVÝ POKLOP BUDE PODLOŽEN 1 KS PŘÍSLUŠNÉHO BETONOVÉHO PODKLADU

PODKLADY JSOU ZAHRNUTY VE VÝPISU MATERIÁLU.

## POZNÁMKA 2:

\* ŠUPATA V MISTECH VB 1.1 A VB 2.1 (UZAVÍRAČI SESTAVY JSOU ZAPOČÍTÁNY VE VÝPISU MATERIÁLŮ)

AQOL s.r.o., Tovární 1059/41, 779 00 Olomouc aqol@aqol.cz, www.aqol.cz				 projektce • inženýring • realizace vodohospodářských staveb	
VYPRACOVAL	ING. BOBČKA TOVÁ	ODP. PROJEKTANT	JAN BLUMA	ČÍSLO ZAKÁZKY	2019042
OBJEDNATEL	Obec Želeč Želeč 12, 798 07 Brodek u Prostějova			DATUM	06 / 2021
ZAKÁZKA	KANALIZACE A ČOV ŽELEČ			STUPEŇ	DPS
				FORMÁT	3 A4
				MĚŘÍTKO	-
PŘÍLOHA D.7 - IO 07 - PŘELOŽKA VODOVODU				ČÍSLO PŘÍLOHY	ČÍSLO KOPIE
KLADEČSKÉ SCHÉMA				D.7.4	