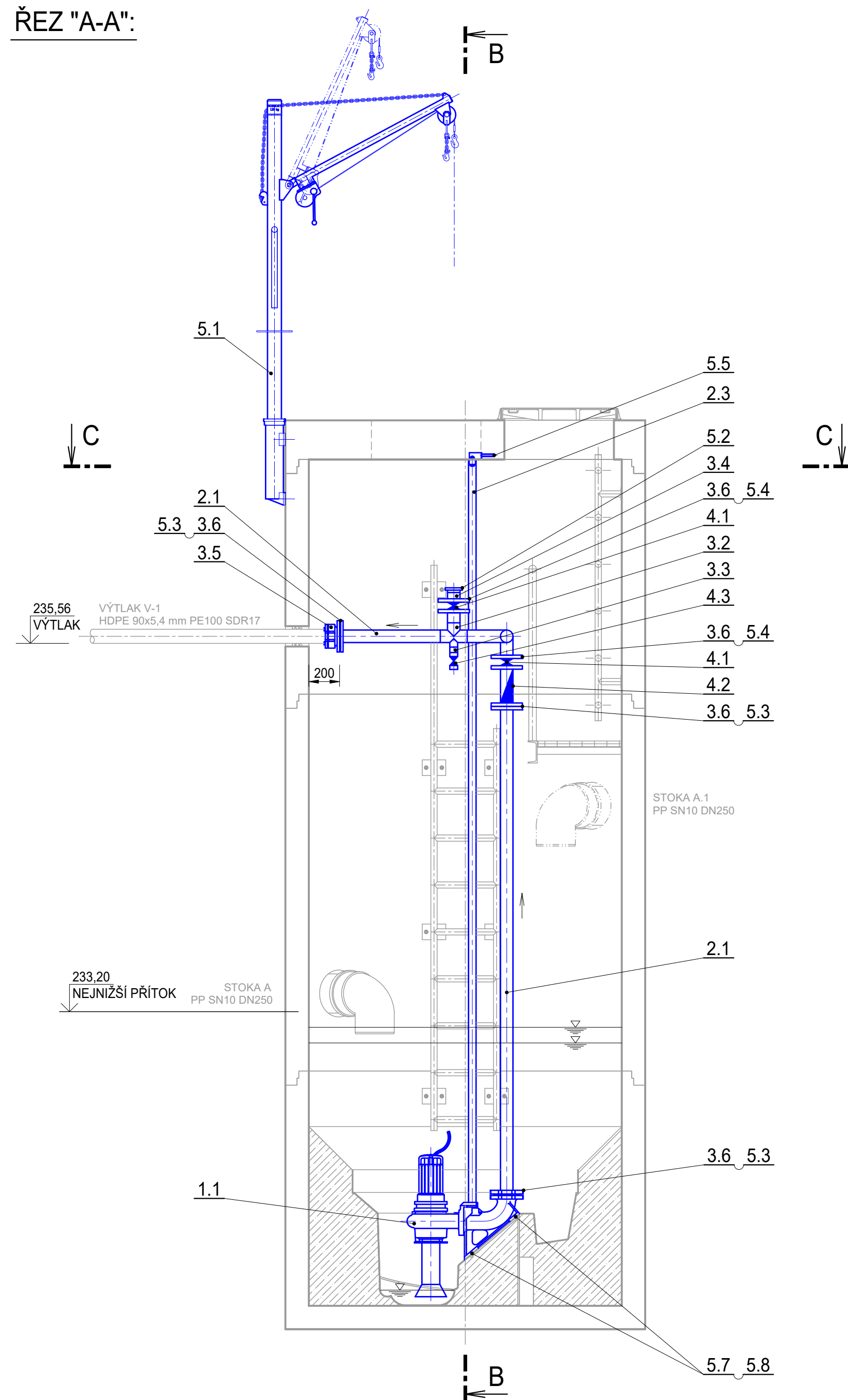
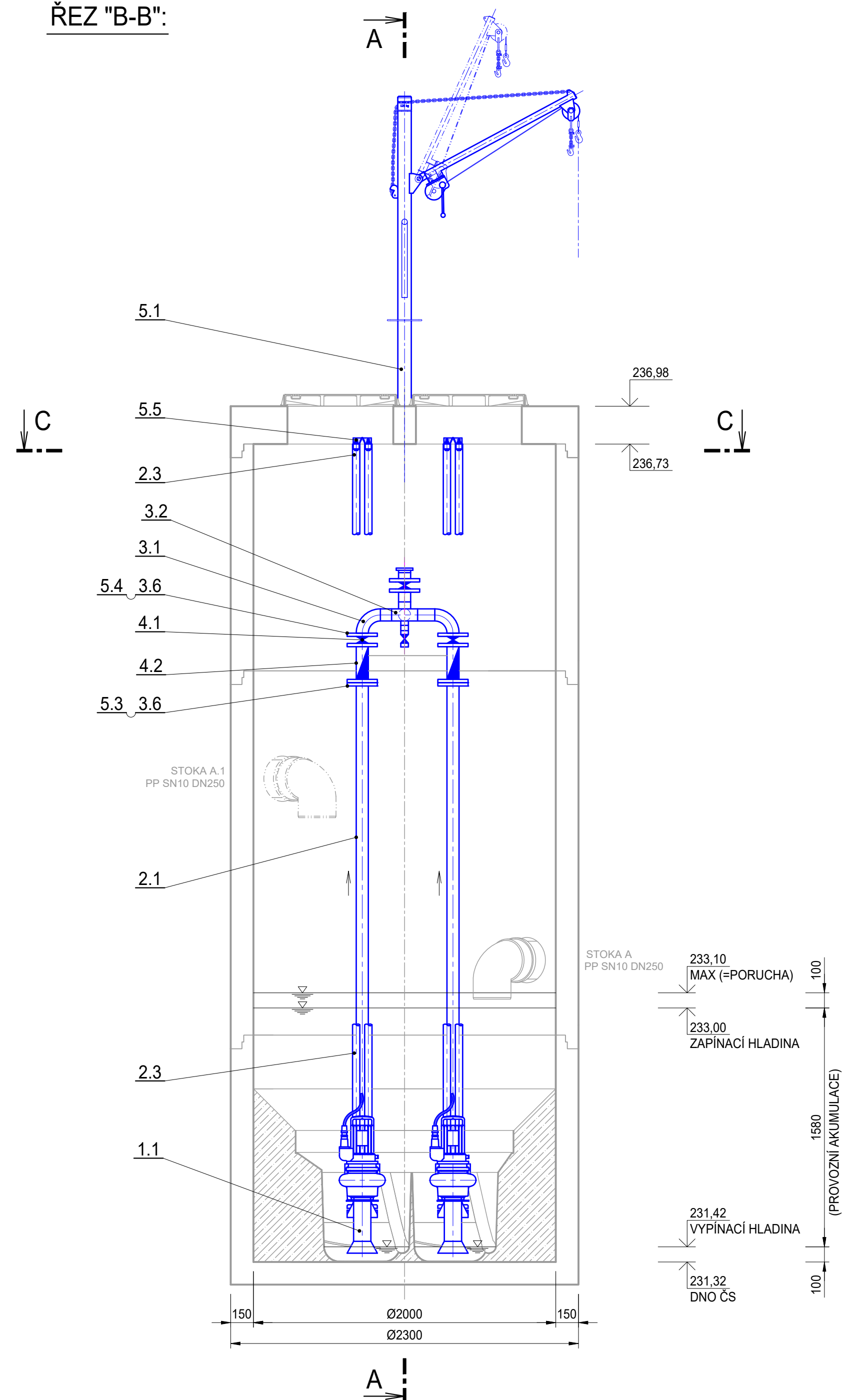


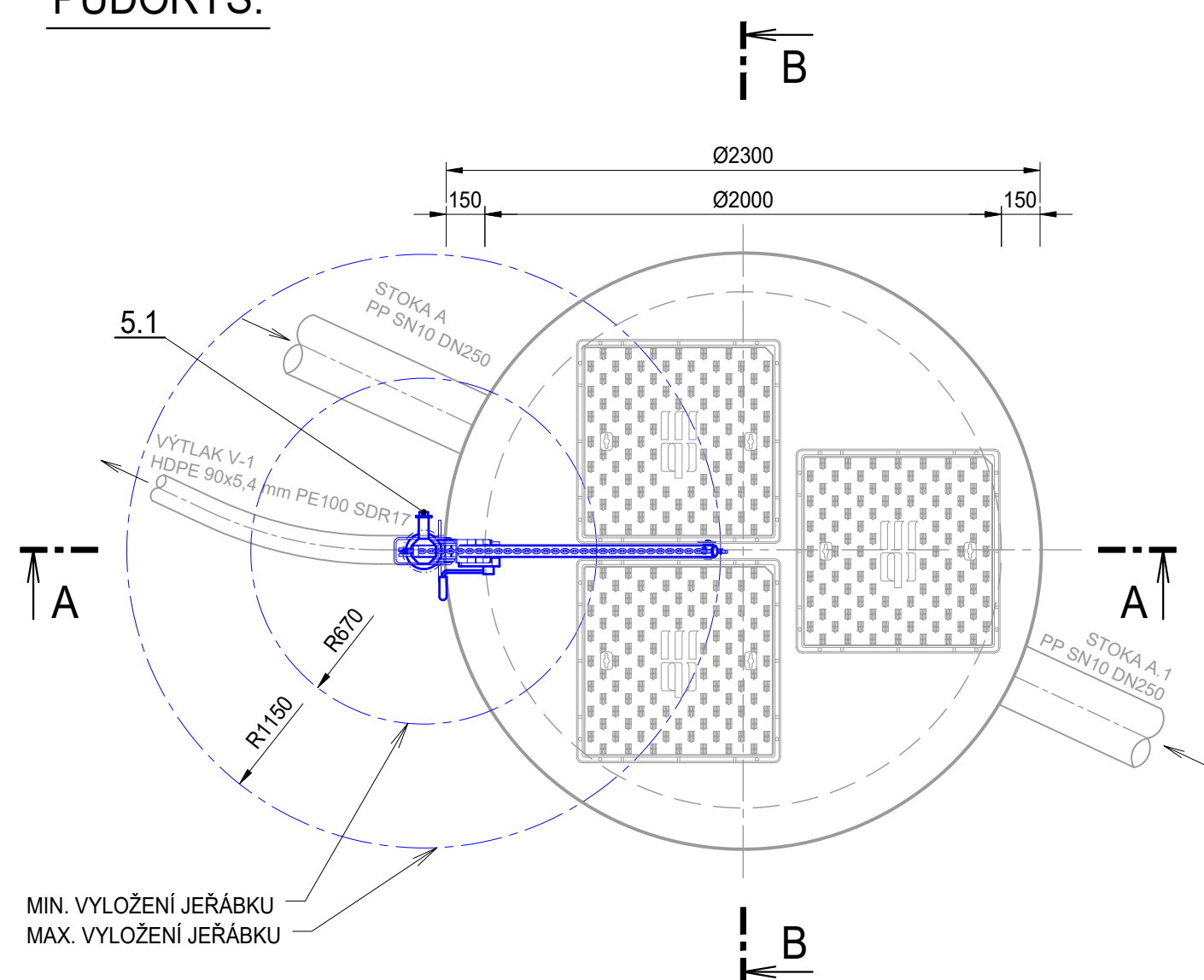
ŘEZ "A-A":



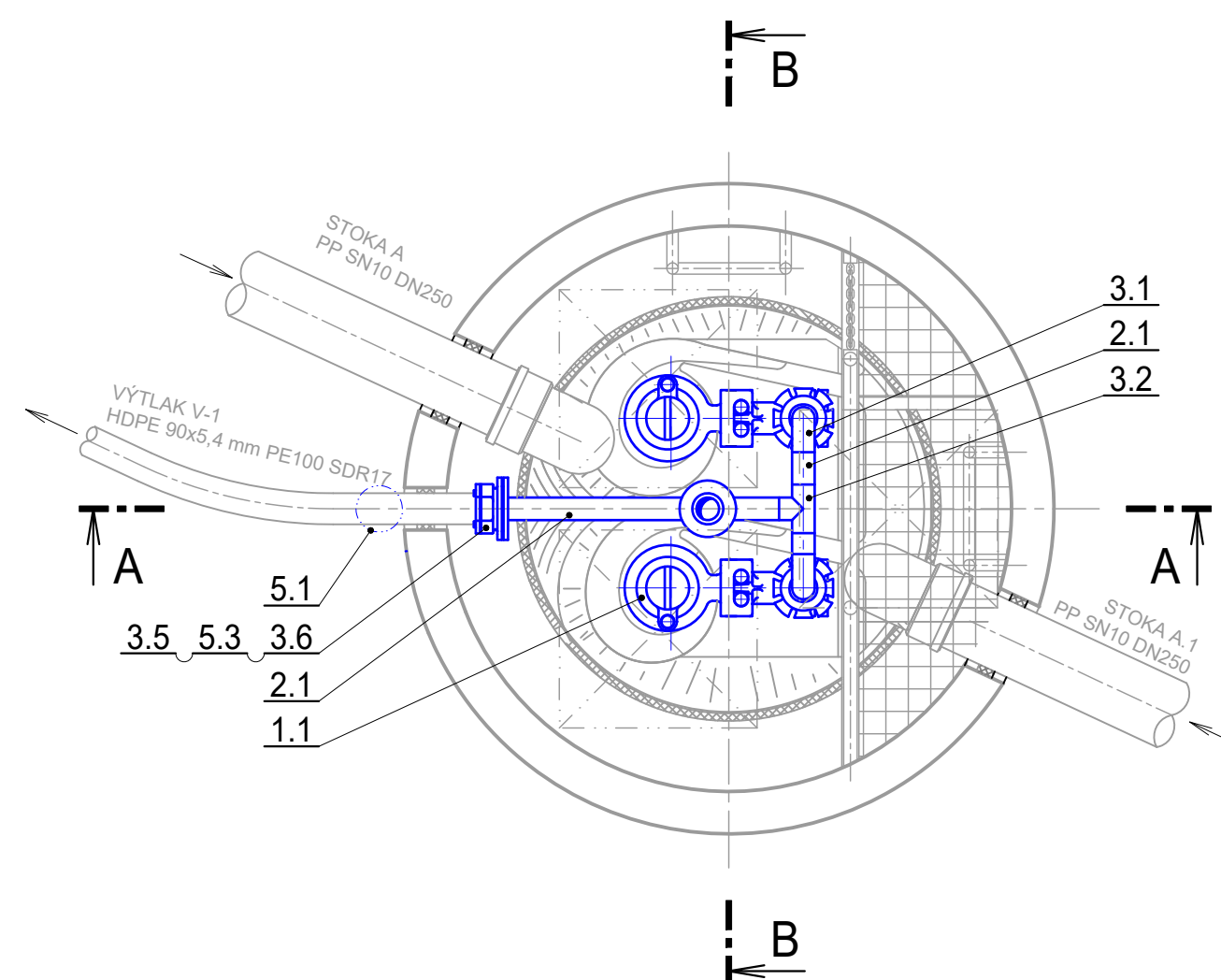
ŘEZ "B-B":



PŮDORYS:




ŘEZ "C-C":



## POZNÁMKY:

- 1) NEDÍLNOU SOUČÁSTÍ TOHOTO VÝKRESU JE TECHNICKÁ SPECIFIKACE A ZPRÁVA  
2) POKUD JE DÉLKA VODÍČÍCH TRUBEK VĚTŠÍ NEŽ 1,5m, DOPORUČUJE SE PO KAŽDÉM DALŠÍM  
NÁSLEDUJÍCÍM 1,5m VSADIT POMOCÍ SVAROVÉHO SPOJE MEZI VODÍČÍ TRUBKY DISTANČNÍ ROZPĚRKU.

<b>AQOL s.r.o., Tovární 1059/41, 779 00 Olomouc</b> <b>aqol@aqol.cz, www.aqol.cz</b>				 <b>projekce • inženýring • realizace</b> <b>vodohospodářských staveb</b>	
VYPRACOVAL	ING. <i>Sládek</i> <b>SLÁDEK</b>	ODP. PROJEKTANT	JAN BLUMA <i>Bluma</i>	ČÍSLO ZAKÁZKY	2019042
OBJEDNATEL	Obec Želeč Želeč 72, 798 07 Brodek u Prostějova			DATUM	06 / 2021
<b>ZAKÁZKA</b>  <b>KANALIZACE A ČOV ŽELEČ</b>				STUPEŇ	DPS
				FORMÁT	6 A4
				MĚŘITKO	1:25
D.9	PS02 TECHNOLOGIE ČS			ČÍSLO PŘÍLOHY	ČÍSLO KOPIE
D.9.1	STROJNÉ TECHNOLOGICKÁ ČÁST				
D.9.1.1	ČS1				
<b>VÝKRES STROJNÍ TECHNOLOGIE</b>				<b>D.9.1.1.3</b>	