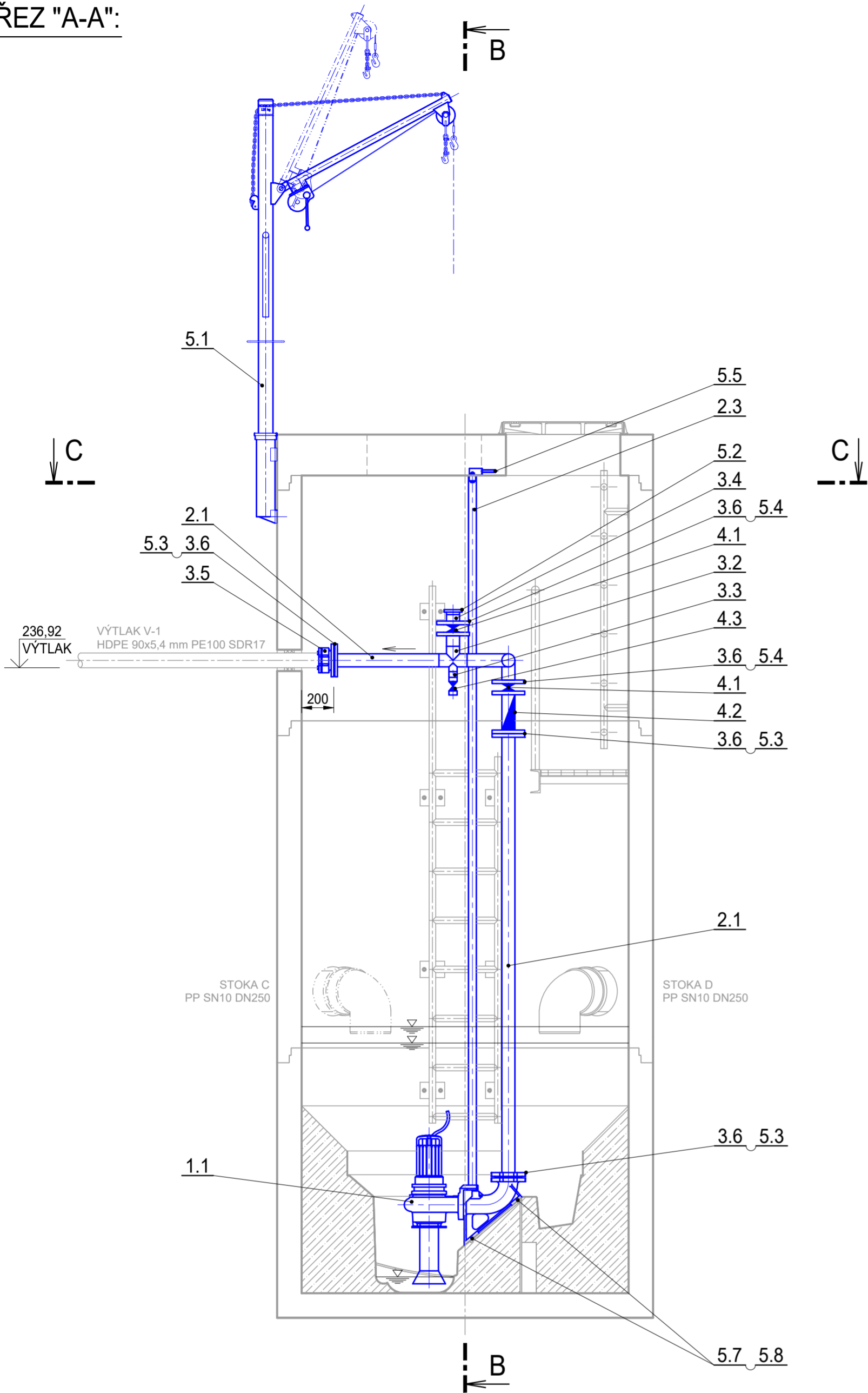
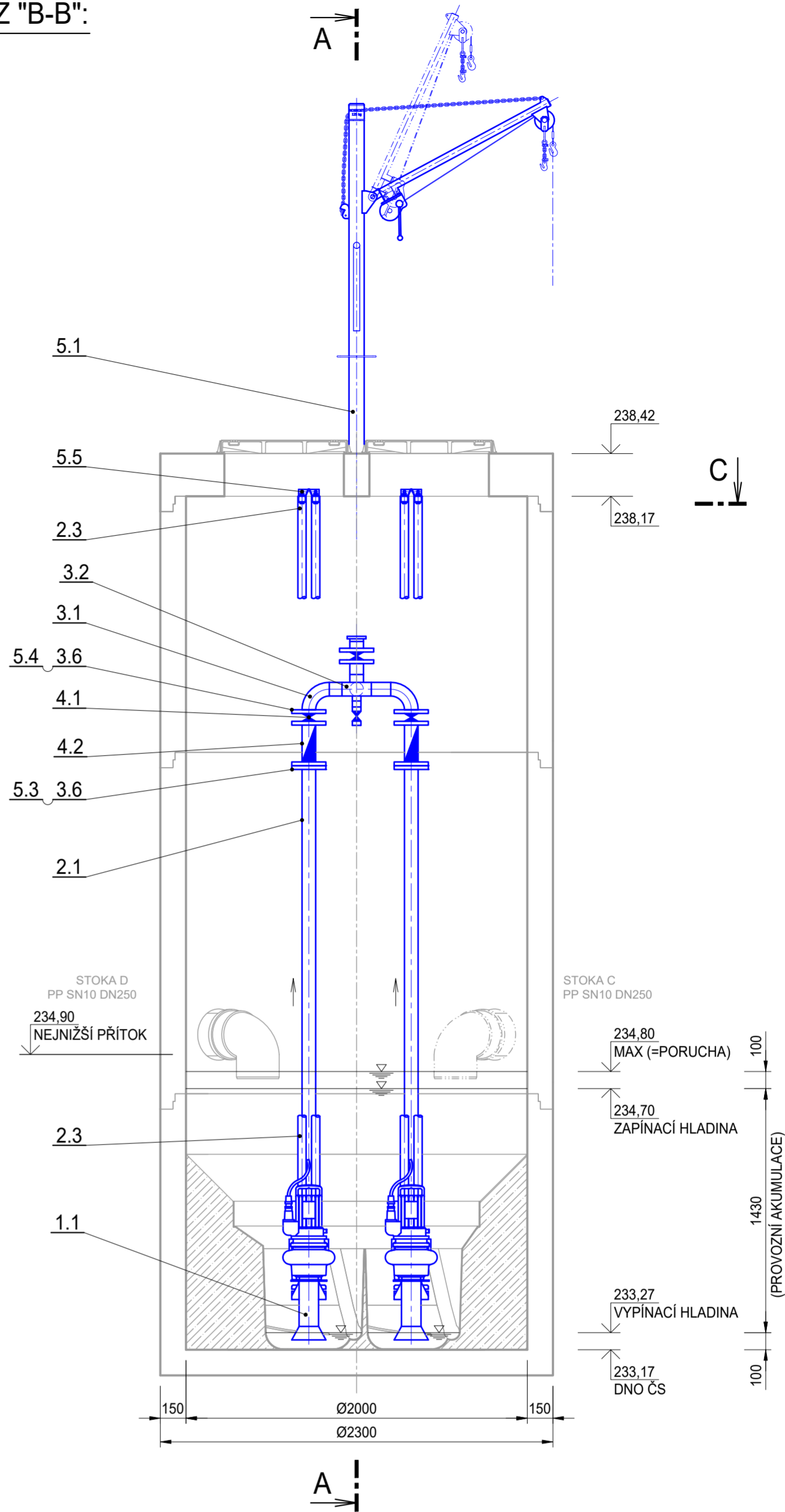


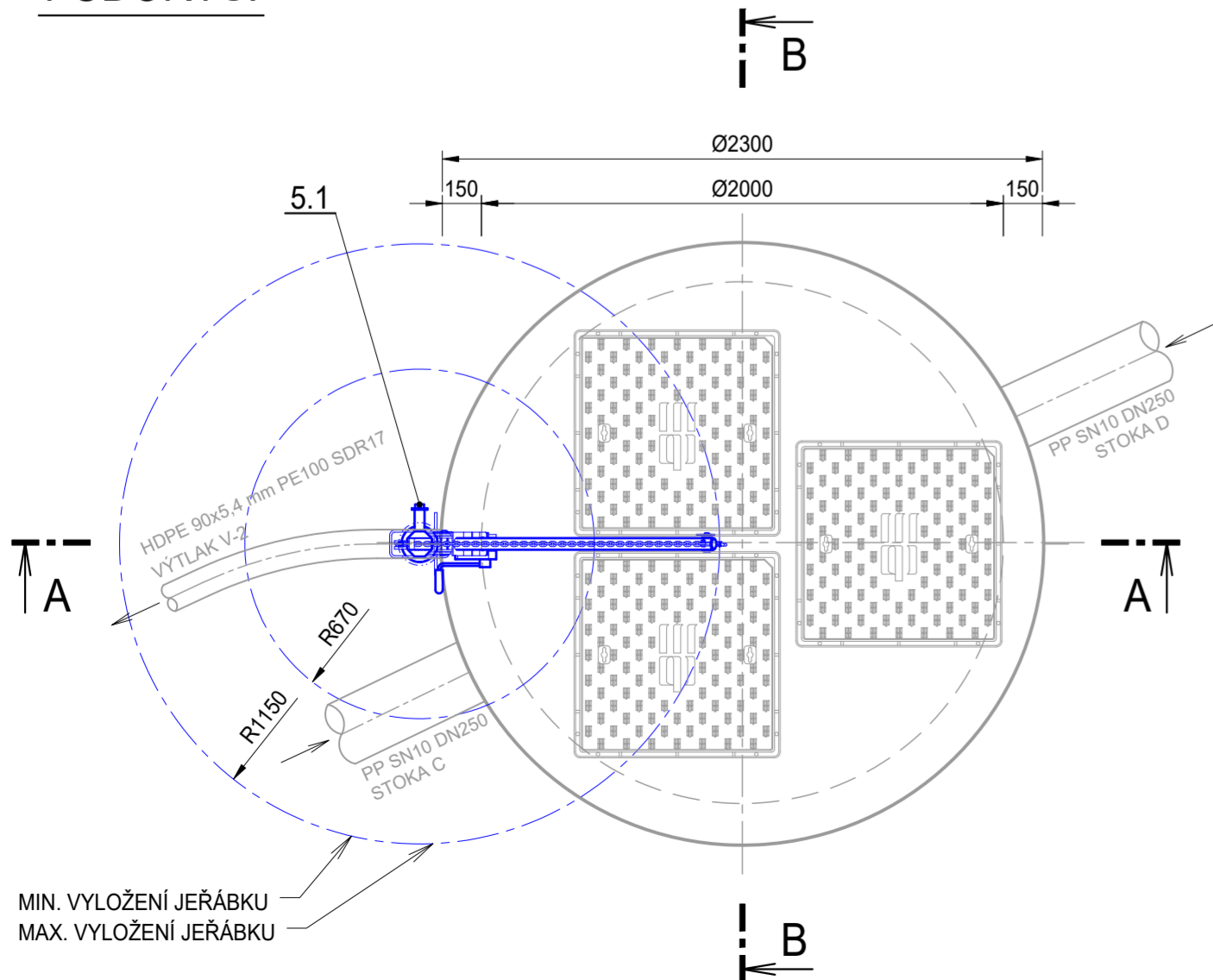
ŘEZ "A-A":



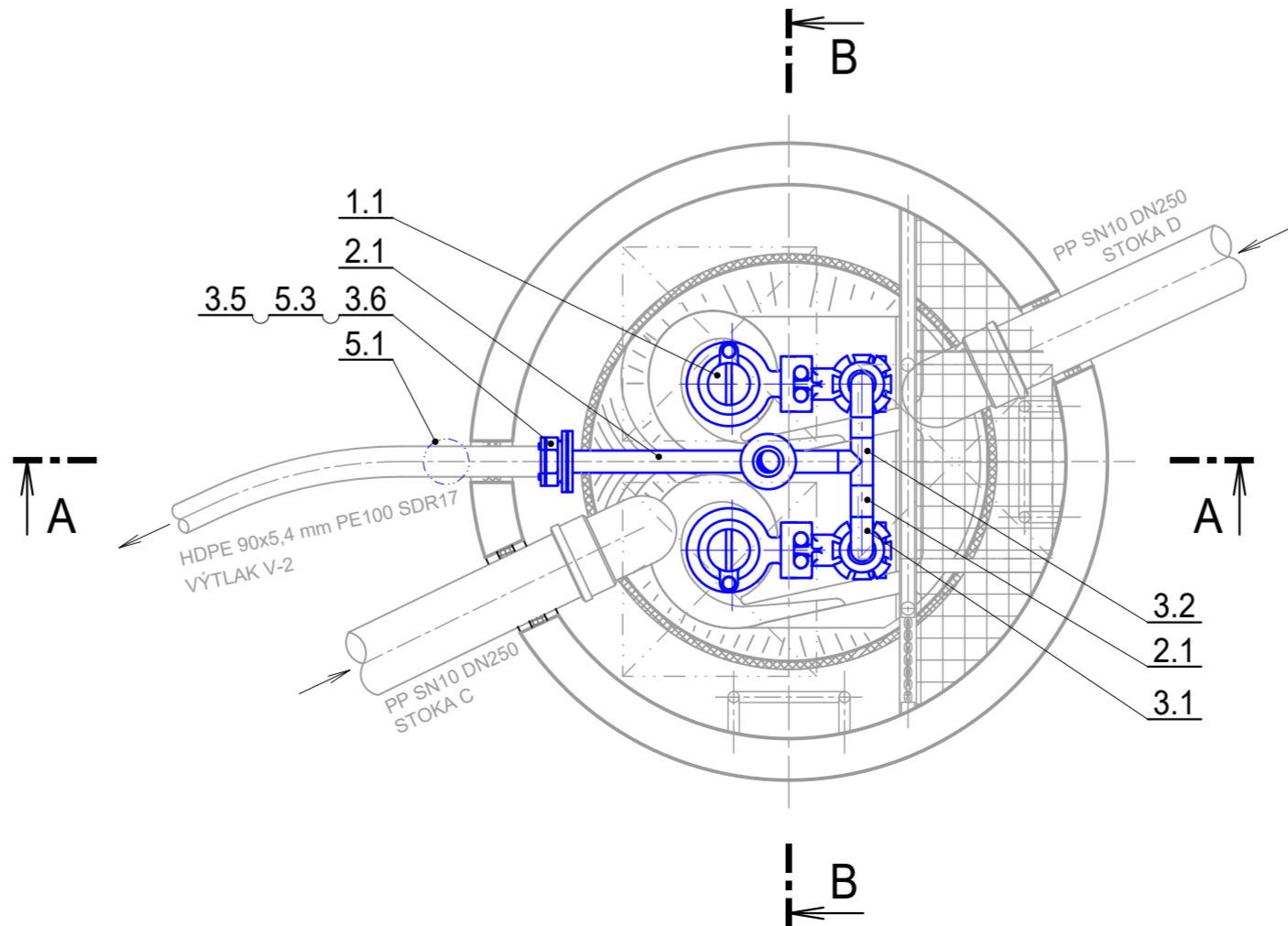
ŘEZ "B-B":



PŮDORYS:




ŘEZ "C-C":



POZNÁMKY:

- 1) NEDÍLNOU SOUČÁSTÍ TOHOTO VÝKRESU JE TECHNICKÁ SPECIFIKACE A ZPRÁVA
- 2) POKUD JE DÉLKA VODÍCÍCH TRUBEK VĚTŠÍ NEŽ 1,5m, DOPORUČUJE SE PO KAŽDÉM DALŠÍM NÁSLEDUJÍCÍM 1,5m VSADIT POMOCÍ SVAROVÉHO SPOJE MEZI VODÍCÍ TRUBKY DISTANČNÍ ROZPĚRKU.

AQOL s.r.o., Tovární 1059/41, 779 00 Olomouc aqol@aqol.cz, www.aqol.cz				 projekce • inženýring • realizace vodo hospodářských staveb	
VYPRACOVAL	ING. SLÁDEK	ODP. PROJEKTANT	JAN BLUMA	ČÍSLO ZAKÁZKY	2019042
OBJEDNATEL	Obec Želeč Želeč 72, 798 07 Brodek u Prostějova			DATUM	06 / 2021
ZAKÁZKA				STUPEŇ	DPS
KANALIZACE A ČOV ŽELEČ				FORMÁT	6 A4
D.9	PS02 TECHNOLOGIE ČS			MĚŘÍTKO	1:25
D.9.1	STROJNÉ TECHNOLOGICKÁ ČÁST			ČÍSLO PŘÍLOHY	ČÍSLO KOPIE
D.9.1.2	ČS2				
VÝKRES STROJNÍ TECHNOLOGIE				D.9.1.2.3	