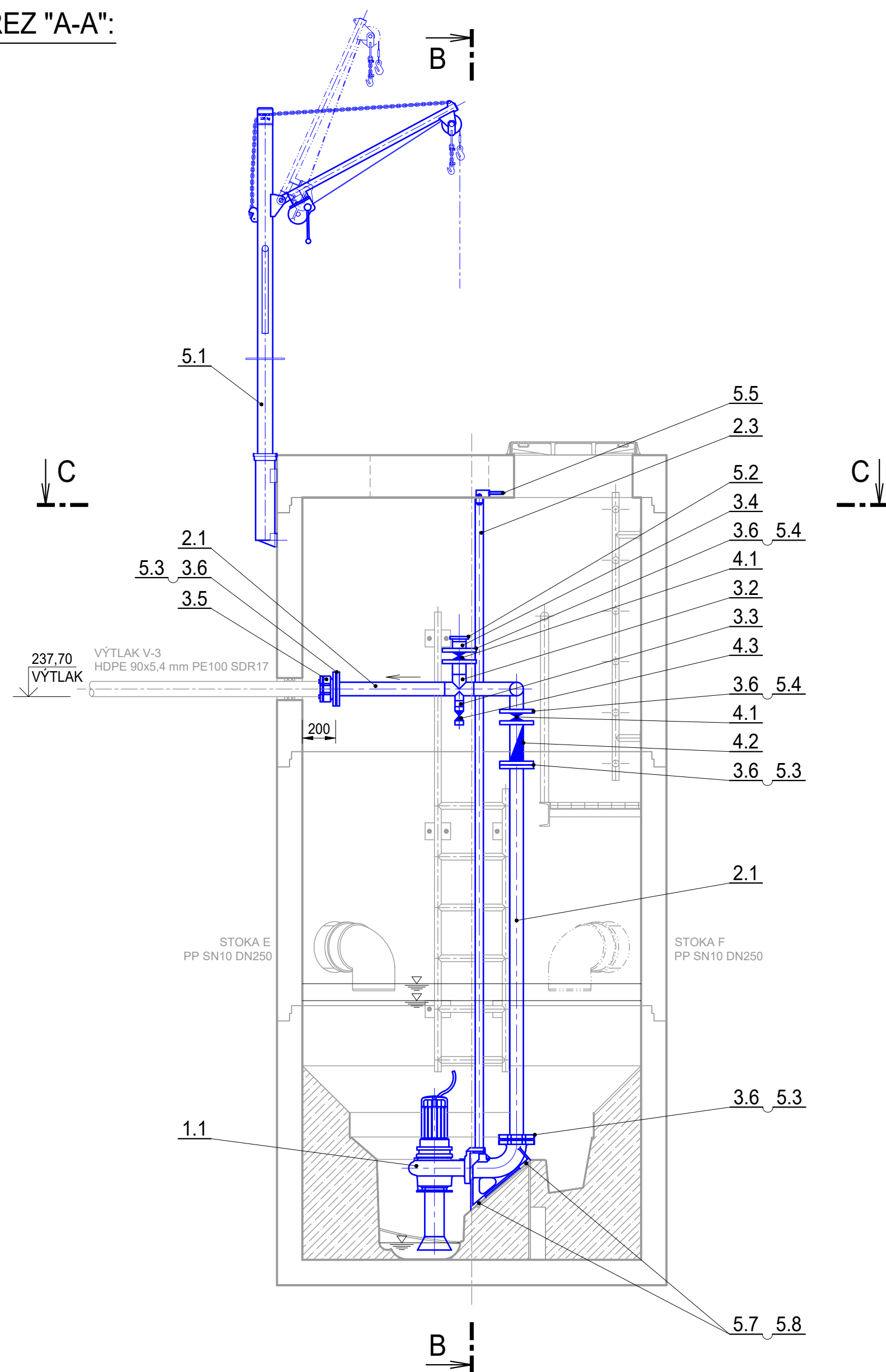
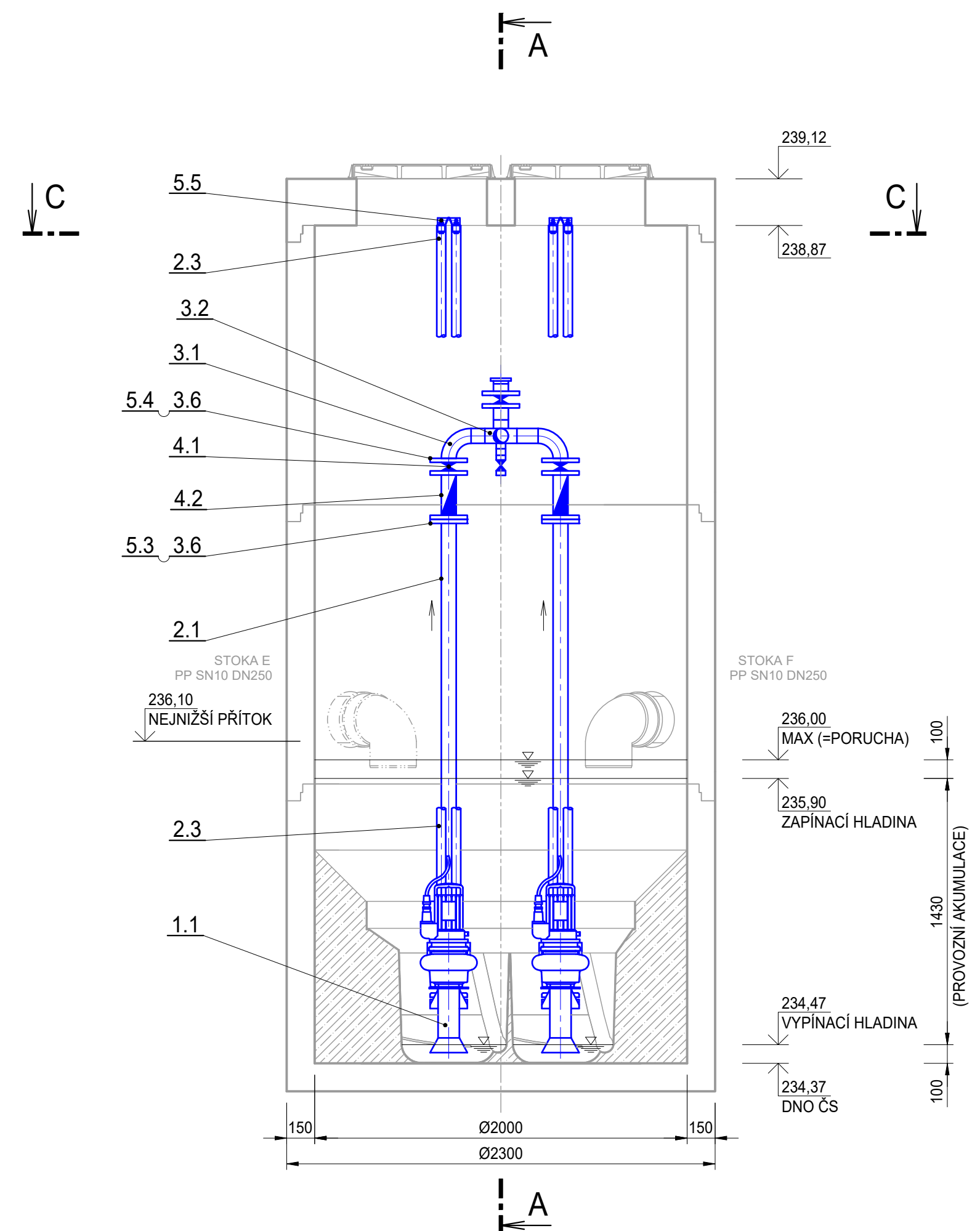


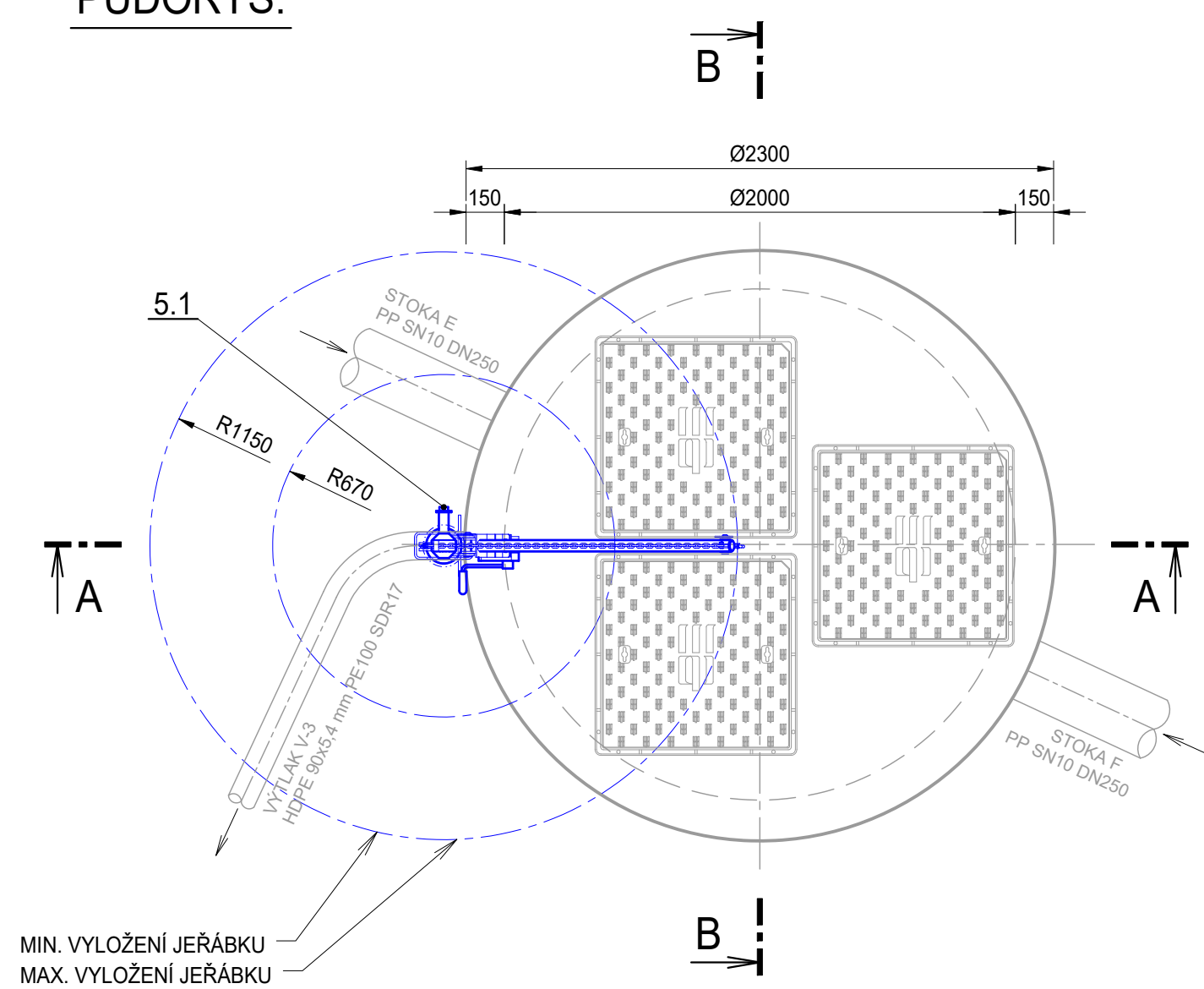
ŘEZ "A-A":



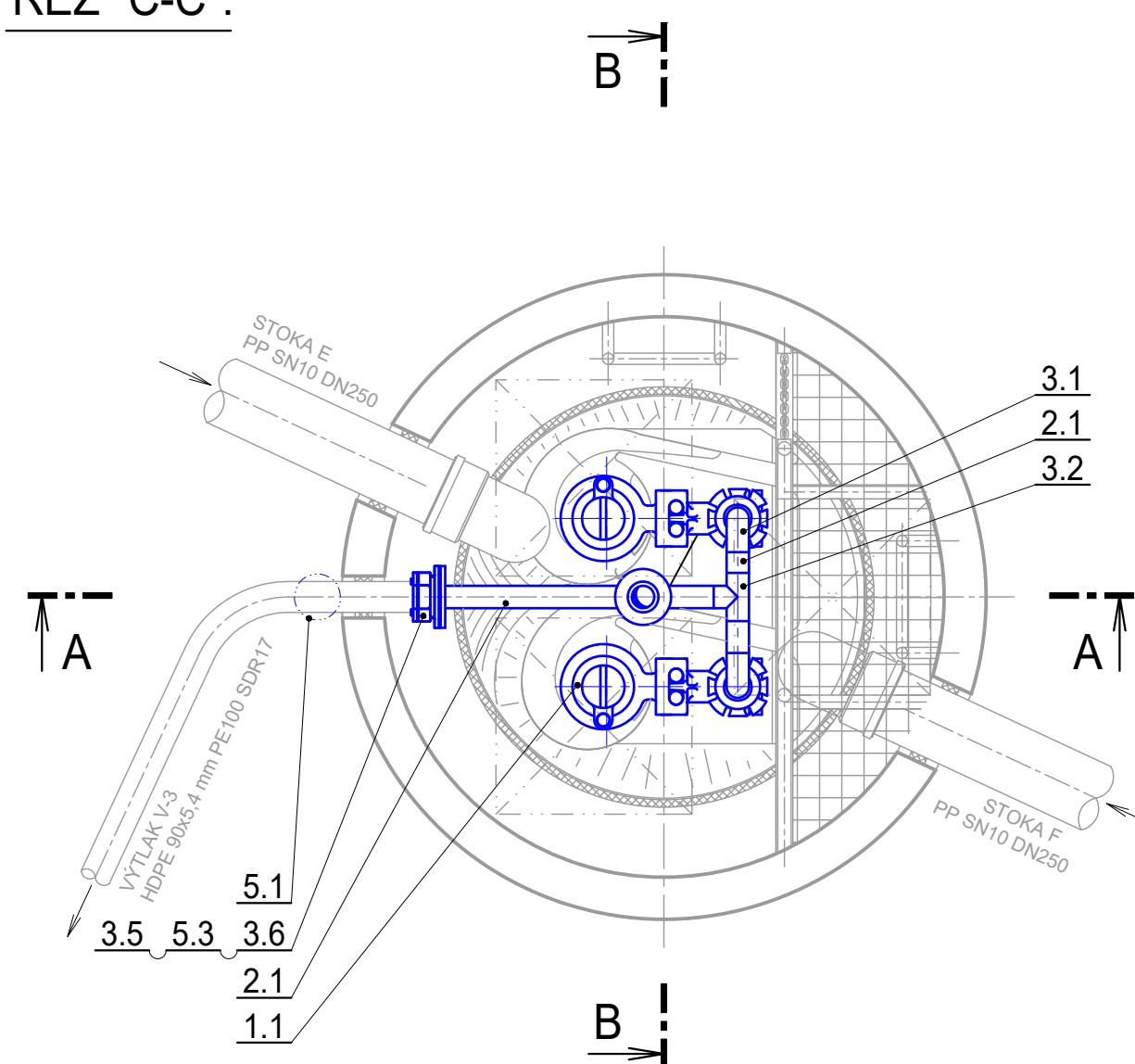
ŘEZ "B-B":



PŮDORYS:



ŘEZ "C-C":



POZNÁMKY:

- 1) NEDÍLNOU SOUČÁSTÍ TOHOTO VÝKRESU JE TECHNICKÁ SPECIFIKACE A ZPRÁVA
2) POKUD JE DÉLKA VODÍCÍCH TRUBEK VĚTŠÍ NEŽ 1,5m, DOPORUČUJE SE PO KAŽDÉM DALŠÍM
NÁSLEDUJÍCÍM 1,5m VSADIT POMOCÍ SVAROVÉHO SPOJE MEZI VODÍCÍ TRUBKY DISTANČNÍ ROZPĚRKU.

QAOL s.r.o., Tovární 1059/41, 779 00 Olomouc aqol@aqol.cz, www.aqol.cz				 AQOL projekce • inženýring • realizace vodohospodářských staveb	
VYPRACOVAL	ING. <i>Sládek</i>	ODP. PROJEKTANT	JAN BLUMA <i>Bluma</i>	ČÍSLO ZAKÁZKY	2019042
OBJEDNATEL	Obec Želeč Želeč 72, 798 07 Brodek u Prostějova			DATUM	06 / 2021
ZAKÁZKA KANALIZACE A ČOV ŽELEČ				STUPEŇ	DPS
				FORMÁT	A4
D.9	PS02: TECHNOLOGIE ČS			MĚŘÍTKO	1:25
D.9.1	STROJNĚ TECHNOLOGICKÁ ČÁST			ČÍSLO PŘÍLOHY	ČÍSLO KOPIE
D.9.1.3	ČS3				
VÝKRES STROJNÍ TECHNOLOGIE				D.9.1.3.3	