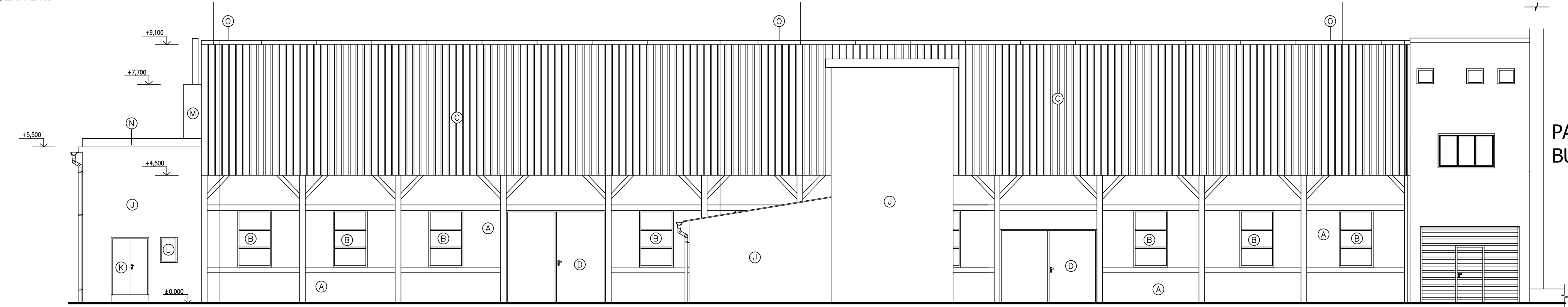


POHLED - SEVEROZÁPADNÍ

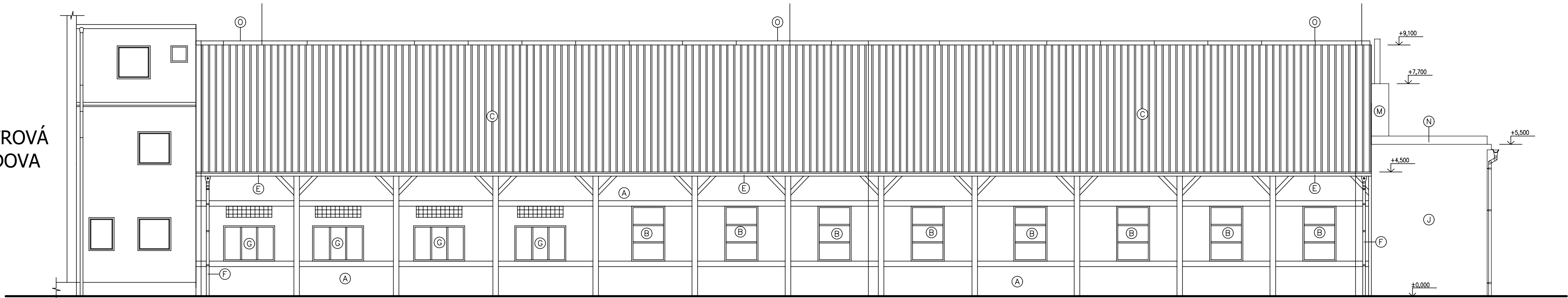


LEGENDA MATERIÁLŮ

- (A) STÁVAJÍCÍ FASÁDNÍ OMÍTKA
- (B) STÁVAJÍCÍ DŘEVĚNÉ OKNA
- (C) STÁVAJÍCÍ STŘECHA
- (D) STÁVAJÍCÍ DŘEVĚNÉ VRATA
- (E) STÁVAJÍCÍ DEŠŤOVÉ OKAPY
- (F) STÁVAJÍCÍ DEŠŤOVÉ SVODY
- (G) STÁVAJÍCÍ DŘEVĚNÉ OKNA
- (J) STÁVAJÍCÍ OMÍTKA
- (K) STÁVAJÍCÍ DŘEVĚNÉ DVEŘE
- (L) STÁVAJÍCÍ DŘEVĚNÉ OKNO
- (M) STÁVAJÍCÍ KOMÍN
- (N) STÁVAJÍCÍ PLECHOVÁ STŘECHA NAD KOTELNOU
- (O) STÁVAJÍCÍ HROMOSVODNÁ SOUSTAVA

PATROVÁ  
BUDOVA

POHLED - JIHOVÝCHODNÍ



PATROVÁ  
BUDOVA

Projektant upozorňuje na možnost provedení konstrukčních změn na základě zjištěného stavu konstrukcí po jejím odkrytí, který nebyl předem znám.

Autorizace projektu:	Ing. Petr Zavadil	Otlak razítka:	<div>SPZ DESIGN, s.r.o. Moravská 359/13 779 00 Olomouc - Holice IČ: 278 31 132 telefon: 585 150 411 e-mail: spz.design@seznam.cz web: www.spzdesign.cz</div>	
Vedoucí/kontrola projektu	Ing. Petr Zavadil			
Vypracoval:	Ing. Petr Zavadil			
Kreslil:	Ing. Petr Zavadil			
Kraj: Středočeský		Místo: ul. Tovární, Králův Dvůr, parc.č.st. 161/30,161/23, k.ú. Králův Dvůr		Účel projektu: DSP
Investor: Jiří Strnad, Dr. Horákové 49, Poděbrady II., Poděbrady 290 01		Datum: 03/2020		Číslo archívu(zakázky): 08/20
Název stavby: "Energeticky úsporná opatření na přízemní části budovy, Tovární ul., Králův Dvůr, parc.č. st. 161/30"		Datum expedice/verze: 31.3.2020/V1		Formát výkresu: 4 x A4
Obsah výkresu: Pohledy SZ A JV - Stávající stav		Měřítko: 1:100		Paré číslo:
		Číslo výkresu: D.1.1.2-03		