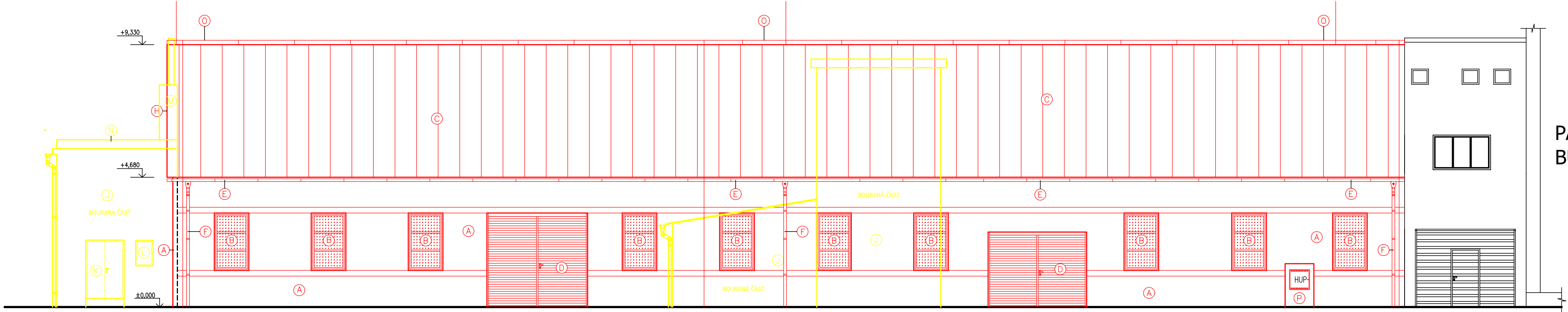
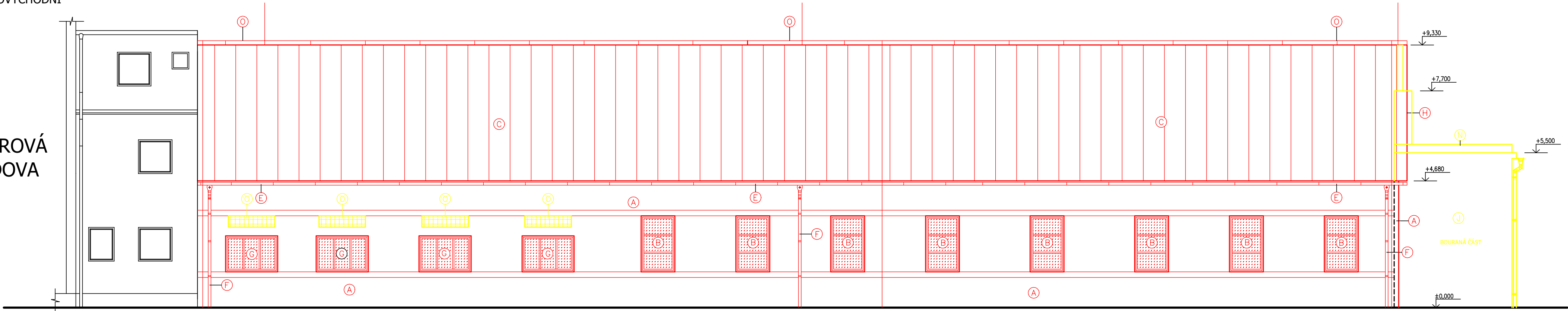


POHLED - SEVEROZÁPADNÍ



POHLED - JIHOVÝCHODNÍ



LEGENDA MATERIÁLŮ

- (A) FASÁDNÍ OMÍTKA BRIZOLIT –OTLUČENÍ STÁVAJÍCÍ OMÍTKY, NALEPENÍ TEPELNÉ IZOLACE PĚNOVÉHO POLYSTYRÉNU TL. 160mm, NANESENÍ TENKOVRSTVÉÍ SILIKONOVÉ OMÍTKY
- (B) NAHRAZENÍ STÁVAJÍCÍCH OKEN ZA PLASTOVÁ, TEPELNĚ IZOLAČNÍ OKNA,PLASTOVÉ 6 – KOMOROVÉ S TROJSKLEM Ug=0,64;Uw=0,9
- (C) STÁVAJÍCÍ STŘECHA Z VLNITÉHO PLECHOVU – PROVEDE SE DEMONTÁŽ STŘEŠNÍ KRYTÍ, OPRAVA CELOPLÁŠTĚNÉHO BEDNĚNÍ, NOVÉ LAŤOVÁNÍ A POLOŽENÍ STŘEŠNÍ FÓLIE, NOVÁ KRYTINA – STŘEŠNÍ IZOLAČNÍ PIR PANEL TL. 140 MM S TRAPÉZOVOU PROFILACÍ
- (D) STÁVAJÍCÍ DŘEVĚNÁ VRATA, BUDOU NAHRAZENA NOVÝMI SEKČNÍMI VRATY S PUR PANELEM, VÝSUNVNÍMI POD STROP
- (E) OKAPOVÉ PLECHOVÉ ŽLABY – DEMONTÁŽ STÁVAJÍCÍCH OKAPOVÝCH ŽLABŮ, NAHRAZENÍ NOVÝMI OKAPOVÝMI PLECHOVÝMI ŽLABY, MONTÁŽ OKAPOVÝCH ŽLABŮ
- (F) DEŠŤOVÉ PLECHOVÉ SVODY – DEMONTÁŽ STÁVAJÍCÍCH SVODŮ, NAHRAZENÍ NOVÝMI DEŠŤOVÝMI SVODY, MONTÁŽ NOVÝCH PLECHOVÝCH SVODŮ
- (G) NAHRAZENÍ STÁVAJÍCÍCH OKEN ZA PLASTOVÁ, TEPELNĚ IZOLAČNÍ OKNA,PLASTOVÉ 6 – KOMOROVÉ S TROJSKLEM Ug=0,64;Uw=0,9
- (H) NOVÉ KLEMPÍŘSKÉ PRVKY
- (I) STÁVAJÍCÍ NOSNÉ PRVKY – OČISTĚNÍ DŘEVA, OPRAVA UHNILÝCH ČÁSTÍ U PATY NOSNÝCH SLOUPŮ, IMPREGNACE, OBLOŽENÍ TEPELNOU IZOLACÍ
- (O) STÁVAJÍCÍ HROMOSVODNÁ SOUSTAVA – HROMOSVOD BUDE DEMONTOVÁN A NÁSLEDNĚ ZNOVU NAINSTALOVÁN, POŠKOZENÉ ČÁSTI BUDOU OPRAVENY NEBO VYMĚNĚNY
- (P) NOVÁ PLYNOMĚRNÁ SKŘÍŇ – HUP PLASTOVÁ/ZDĚNÁ Z CPP
- (J) BOURÁNÍ STÁVAJÍCÍCH NEPOTŘEBNÝCH OBJEKTŮ
- (K) DEMONTÁŽ DVEŘÍ PŘED BOURÁNÍM OBJEKTU
- (L) DEMONTÁŽ OKENNÍCH PRVKŮ/ DEMOLICE SPOLU S BOURÁNÍM OBJEKTU
- (M) BOURÁNÍ KOMÍNA SPOLU S NEPOTŘEBNOU ČÁSTÍ OBJEKTU
- (N) DEMONTÁŽ PLECHOVÝCH ŠABLON / DEMOLICE SPOLU S BOURÁNÍM OBJEKTU
- (O) VYBOURÁNÍ STÁVAJÍCÍCH OKENNÍCH OTVORŮ – LUXFERY

Projektant upozorňuje na možnost provedení konstrukčních změn na základě zjištěného stavu konstrukcí po jejím odkrytí, který nebyl předem znám.

Autorizace projektu:		Ing. Petr Zavadil	Ořísk razítka:	<div><div>SPZ DESIGN</div><div>SPZ DESIGN, s.r.o. Moravská 359/13 779 00 Olomouc - Holice IČ: 278 31 132 telefon: 585 150 411 e-mail: spz.design@seznam.cz web: www.spzdesign.cz</div></div>
Vedoucí/kontrola projektu		Ing. Petr Zavadil		
Vypracoval:		Ing. Petr Zavadil		
		-		
Kreslil:		Ing. Petr Zavadil		
		-		
Kraj:	Středočeský	Místo: ul. Tovární, Králův Dvůr, parc.č.st. 161/30,161/23, k.ú. Králův Dvůr	Účel projektu:	DSP
Investor: Jiří Strnad, Dr. Horákové 49, Poděbrady II., Poděbrady 290 01			Datum:	03/2020
Název stavby:			Číslo archivní(zakázky):	08/20
<b>"Energeticky úsporná opatření na přízemní části budovy, Tovární ul., Králův Dvůr, parc.č. st. 161/30"</b>			Datum expedice/verze:	31.3.2020/V1
			Formát výkresu:	4 x A4
			Měřítko: 1:100	Paré číslo:
Obsah výkresu: Pohledy SZ a JV - Nový stav			Číslo výkresu: D.1.1.2-07	