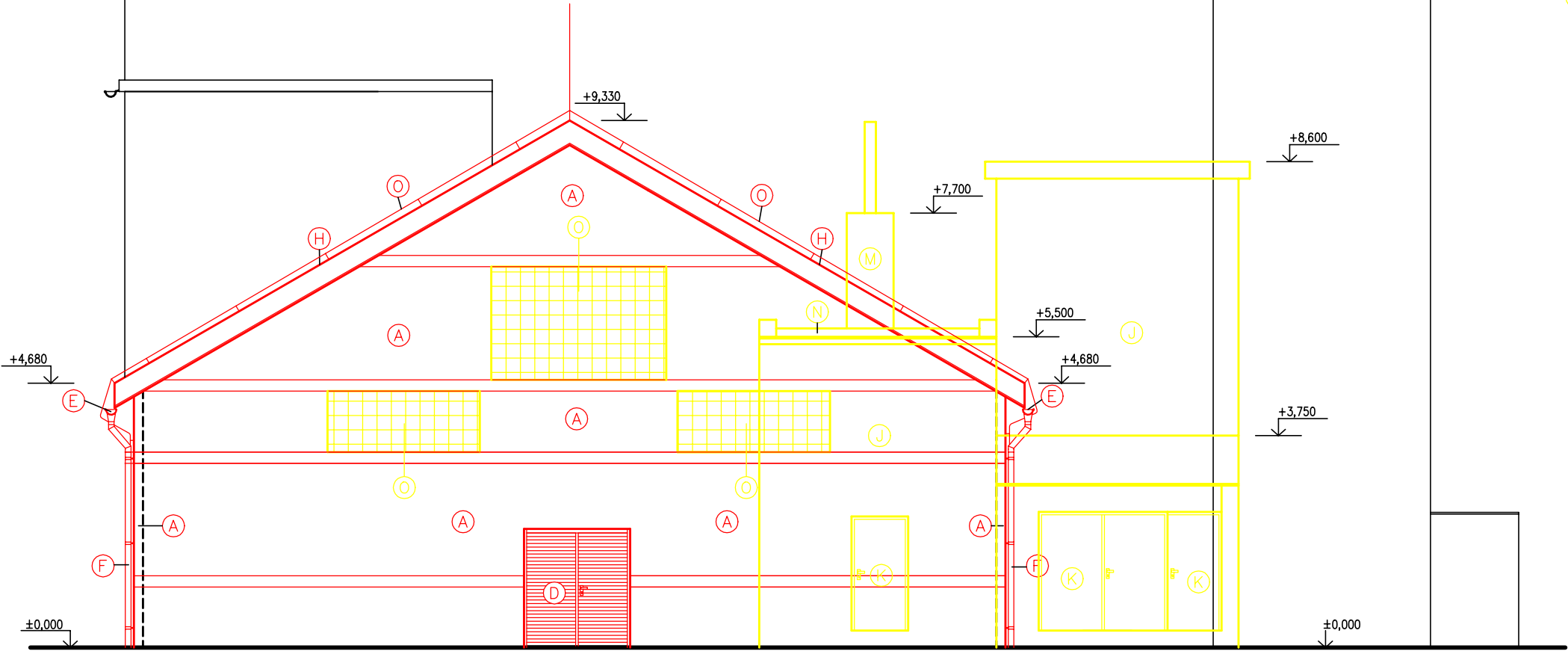


POHLED - SEVEROVÝCHODNÍ

PATROVÁ BUDOVA



- J BOURÁNÍ STÁVAJÍCÍCH NEPOTŘEBNÝCH OBJEKTŮ
- K DEMONTÁŽ DVEŘÍ PŘED BOURÁNÍM OBJEKTU
- L DEMONTÁŽ OKENNÍCH PRVKŮ/ DEMOLICE SPOLU S BOURÁNÍM OBJEKTU
- M BOURÁNÍ KOMÍNA SPOLU S NEPOTŘEBNOU ČÁSTÍ OBJEKTU
- N DEMONTÁŽ PLECHOVÝCH ŠABLON / DEMOLICE SPOLU S BOURÁNÍM OBJEKTU
- O VYBOURÁNÍ STÁVAJÍCÍCH OKENNÍCH OTVORŮ – LUXFERY

LEGENDA MATERIÁLŮ

- A FASÁDNÍ OMÍTKA BRIZOLIT –OTLUČENÍ STÁVAJÍCÍ OMÍTKY, NALEPENÍ TEPELNÉ IZOLACE PĚNOVÉHO POLYSTYRÉNU TL. 160mm, NANESENÍ TENKOVRSŤVÉÍ SILIKONOVÉ OMÍTKY
- B NAHRAZENÍ STÁVAJÍCÍCH OKEN ZA PLASTOVÁ, TEPELNĚ IZOLAČNÍ OKNA,PLASTOVÉ 6 – KOMOROVÉ S TROJSKLEM Ug=0,64;Uw=0,9
- C STÁVAJÍCÍ STŘECHA Z VLNITÉHO PLECHOVU – PROVEDE SE DEMONTÁŽ STŘEŠNÍ KRYTI, OPRAVA CELOPLÁŠTĚNÉHO BEDNĚNÍ, NOVÉ LAŽOVÁNÍ A POLOŽENÍ STŘEŠNÍ FÓLIE, NOVÁ KRYTINA – STŘEŠNÍ IZOLAČNÍ PIR PANEL TL. 140 MM S TRAPÉZOVOU PROFILACÍ
- D STÁVAJÍCÍ DŘEVĚNÁ VRATA, BUDOU NAHRAZENA NOVÝMI SEKČNÍMI VRATY S PUR PANELEM, VÝSUVNÝMI POD STROP
- E OKAPOVÉ PLECHOVÉ ŽLABY – DEMONTÁŽ STAVAJÍCÍCH OKAPOVÝCH ŽLABŮ, NAHRAZENÍ NOVÝMI OKAPOVÝMI PLECHOVÝMI ŽLABY, MONTÁŽ OKAPOVÝCH ŽLABŮ
- F DEŠŤOVÉ PLECHOVÉ SVODY – DEMONTÁŽ STAVAJÍCÍCH SVODŮ, NAHRAZENÍ NOVÝMI DEŠŤOVÝMI SVODY, MONTÁŽ NOVÝCH PLECHOVÝCH SVODŮ
- G NAHRAZENÍ STÁVAJÍCÍCH OKEN ZA PLASTOVÁ, TEPELNĚ IZOLAČNÍ OKNA,PLASTOVÉ 6 – KOMOROVÉ S TROJSKLEM Ug=0,64;Uw=0,9
- H NOVÉ KLEMPÍŘSKÉ PRVKY
- I STÁVAJÍCÍ NOSNÉ PRVKY – OČIŠTĚNÍ DŘEVA, OPRAVA UHNILÝCH ČÁSTÍ U PATY NOSNÝCH SLOUPŮ, IMPREGNACE, OBLOŽENÍ TEPELNOU IZOLACÍ
- O STÁVAJÍCÍ HROMOSVODNÁ SOUSTAVA – HROMOSVOD BUDE DEMONTOVÁN A NÁSLEDNĚ ZNOVU NAINSTALOVÁN, POŠKOZENÉ ČÁSTI BUDOU OPRÁVENY NEBO VYMĚNĚNY

Projektant upozorňuje na možnost provedení konstrukčních změn na základě zjištěného stavu konstrukcí po jejím odkrytí, který nebyl předem znám.

Autorizace projektu:	Ing. Petr Zavadil	Otisk razítka:	<div><div>SPZ DESIGN</div><div>SPZ DESIGN, s.r.o. Moravská 359/13 779 00 Olomouc - Holice IČ: 278 31 132 telefon: 585 150 411 e-mail: spz.design@seznam.cz web: www.spzdesign.cz</div></div>	
Vedoucí/kontrola projektu	Ing. Petr Zavadil			
Vypracoval:	Ing. Petr Zavadil			
	-			
Kreslil:	Ing. Petr Zavadil			
	-		Účel projektu:	DSP
Kraj: Středočeský	Místo: ul. Tovární, Králův Dvůr, parc.č.st. 161/30,161/23, k.ú. Králův Dvůr		Datum:	03/2020
Investor: Jiří Strnad, Dr. Horákové 49, Poděbrady II., Poděbrady 290 01			Číslo archivní(zakázky):	08/20
Název stavby:			Datum expedice/verze:	31.3.2020/V1
"Energeticky úsporná opatření na přízemní části budovy, Tovární ul., Králův Dvůr, parc.č. st. 161/30"			Formát výkresu:	14 x A4
Obsah výkresu: Pohled severovýchodní - Nový stav			Měřítko: 1:100	Paré číslo:
			Číslo výkresu: D.1.1.2-08	