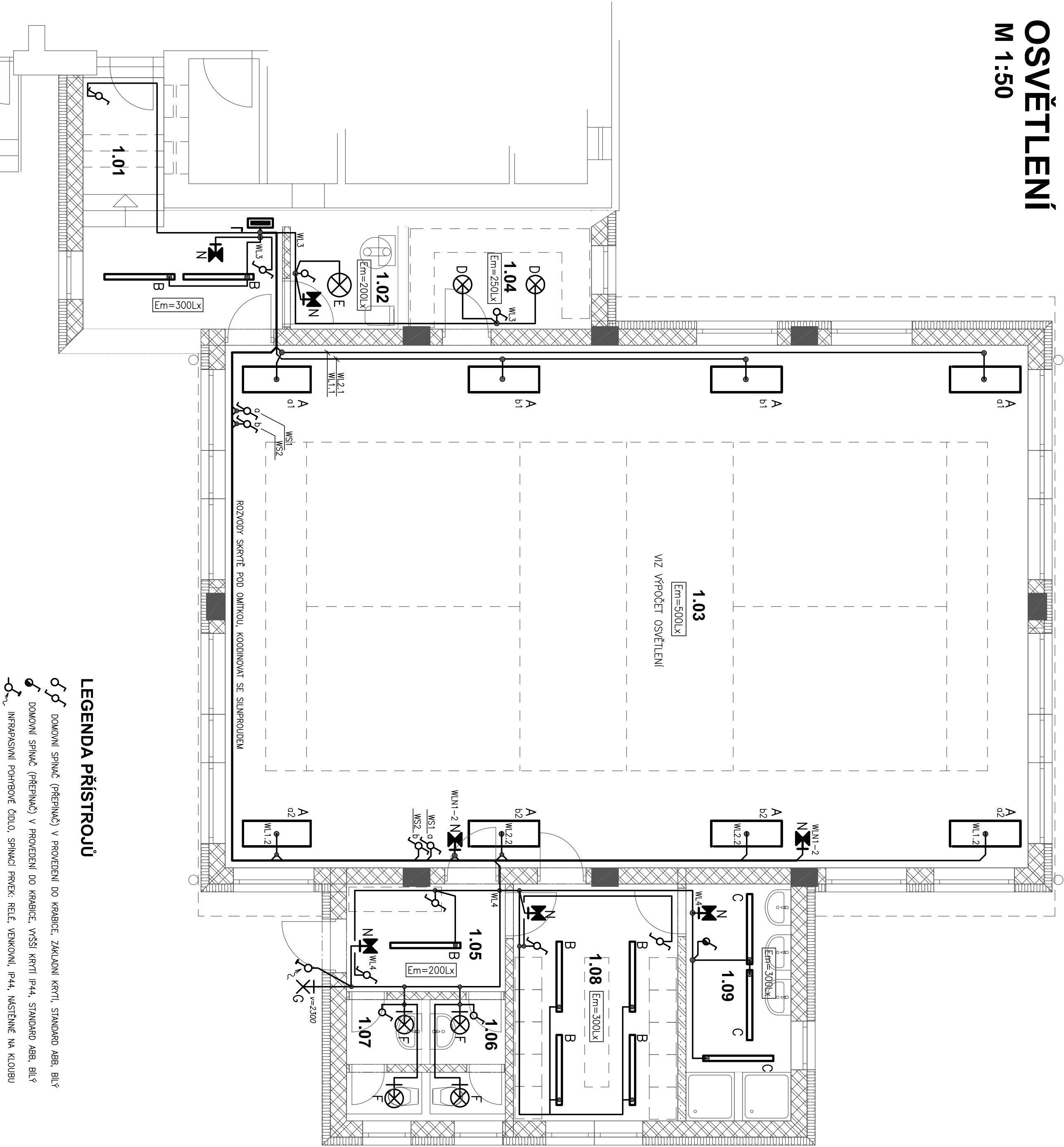


OSVĚTLENÍ

M 1:50



LEGENDA PŘÍSTROJŮ

- DOMOVNÍ SPÍNAČ (PŘEPÍNAČ) V PROVEDENÍ DO KRABICE, ZAKLADNÍ KRTKI, STANDARD ABB, BILÝ
- DOMOVNÍ SPÍNAČ (PŘEPÍNAČ) V PROVEDENÍ DO KRABICE, VYŠŠÍ KRTKI IP44, STANDARD ABB, BILÝ
- INFRAPASIVNÍ POHOTOVÉ ČIDLO, SPÍNAČÍ PŘÍVEK, RELÉ, VENKOVNÍ, IP44, NÁSTĚNNÉ NA KLDOUBU

LEGENDA SVÍTIDEL

- A— Svítidlo stropní, specializované pro osvětlení sportovišť, asymetrické, přisazené, zdroj LED 22000lm, 171W/4000K, IP20.
- Včetně přípojovacího kabelu 1,5m, bez regulace. Rozměr 1257/476/100mm.
- B— Svítidlo stropní, línové, přisazené, lakovaný plech a PMMA-opál-krytem, délka 1300mm, zdroj LED 28W, 4300lm, 4000K, IP20
- C— Svítidlo stropní, línové, přisazené, lakovaný plech a PMMA-opál-krytem, délka 1300mm, zdroj LED 32W, 4800lm, 4000K, IP44
- D— Svítidlo do skledu, stropní, přisazené s krytem, IP54, zdroj LED 30W/2600lm, 4000K
- E— Svítidlo do TM, stropní, přisazené s krytem, IP54, zdroj LED 30W/2600lm, 4000K
- F— Svítidlo do sociálních zařízení, nástěnné, přisazené s PMMA-opál-krytem, IP20, zdroj LED 20W/1800lm, 4000K
- G— Svítidlo nástěnné, na fasádu, venkovní, IP44, celoplošové, zdroj LED 28W/2200lm, 3000K
- N— Svítidlo nouzového osvětlení, provedení s vlastním zdrojem, včetně pikogramu, přisazené nástěnné, zdroj LED 300lm, IP44, 1,5 hodin

TABULKA MÍSTNOSTÍ

č.m.	název místnosti
101	chodba
102	úklid, kotelna
103	místnost pro těl. výchovu
104	sklad pomůcek
105	zadaveř
106	wc hoši
107	wc dívky
108	šatna
109	umývárna

POZNÁMKA

ROZVODY PROVEDENY KABELY "CYK" VE STĚNÁCH, V PODLAŽE A KONSTRUKCÍCH STROPU VŠECHNY VITRÁNI EL.-ROZVODY PROVEDENY V SOUSTAVĚ TN-S, TŘÍ RESP. PĚTIVODICOVĚ PŘÍSTROJE V SÁLE OSAĐIT SPODEM VE VÝŠCE 140cm NAD PODLAŽOU.

SPÍNAČE V SOCIÁLNÍCH A PROVOZNIČCH PROSTORÁCH OSAĐIT STŘEDEM VE VÝŠCE 105cm NAD PODLAŽOU VŠECHY OSAZENÍ ZASUVKY JSOU UVEDENY NA VÝKRESCH – KOORDINOVAT SE SPÍNAČI

DAŠÍ ÚDAJE JSOU UVEDENY V TECHNICKÉ ZPRÁVĚ PROJEKTU

ZÁKLADNÍ TECHNICKÉ ÚDAJE

ROZVODNÁ SOUSTAVA : 3 NPE, AC 50Hz, 230/400V/TN-S	
OCHRANÁ OPATŘENÍ PRO ZAJIŠTĚNÍ BEZPEČNOSTI – OCHRANA PŘED ÚRAZENÍM EL.PROUDEM	
DLE ČSN 35 2000-4-41 ed.2	
411.2 – ROZDÍLAT NA ZÁKLADNÍ OCHRANU (PŘED DOTYKEM ŽIVÝCH ČÁSTÍ)	
– IZOLACE, PŘEPÁČKY NEBO KRTKY	
411.3 – POŽADAVKY NA OCHRANU PŘI PORUŠĚ (PŘED DOTYKEM NEŽIVÝCH ČÁSTÍ)	
411.3.1 – OCHRANNÉ UZEMNĚNÍ A OCHRANNÉ PŘÍPOJENÍ	
411.3.2 – AUTOMATICKÉ ODPOJENÍ V PŘÍPADĚ PORUCHY	
411.3.3 – DOPLNKOVÁ OCHRANA – PROUDOVÝ OCHRÁNIČ	

HLAVNÍ ARCHITEKT	VYPRACOVAL	ZODPORAJECTANT
Ing.arch. Radim Bosák	Ing. Jaroslav Tesáf	Ing. Jaroslav Tesáf
INVESTOR: Obec Hřivínův Újezd		
PROJESE: D.1.4.3 - SILNOPROUDÁ ELEKTROTECHNIKA		
Přístavba budovy s prostory pro výuku tělesné výchovy ZŠ Hřivínův Újezd		
Hřivínův Újezd čp.50		
1.NP - OSVĚTLENÍ		

Atelier RB

S.T.O

Javorová 4519, Zlín, 76005
tel. 57118832
mob.73889172

FORMÁT	6 A4
DATAUM	10/2020
STUPĚN	DPS
Č. ZAKÁZKY	
Měřitko 1:50	ČÍSLO VÝKRESU D143-02