

POPIS PROVEDENÍ BLESKOSVODU

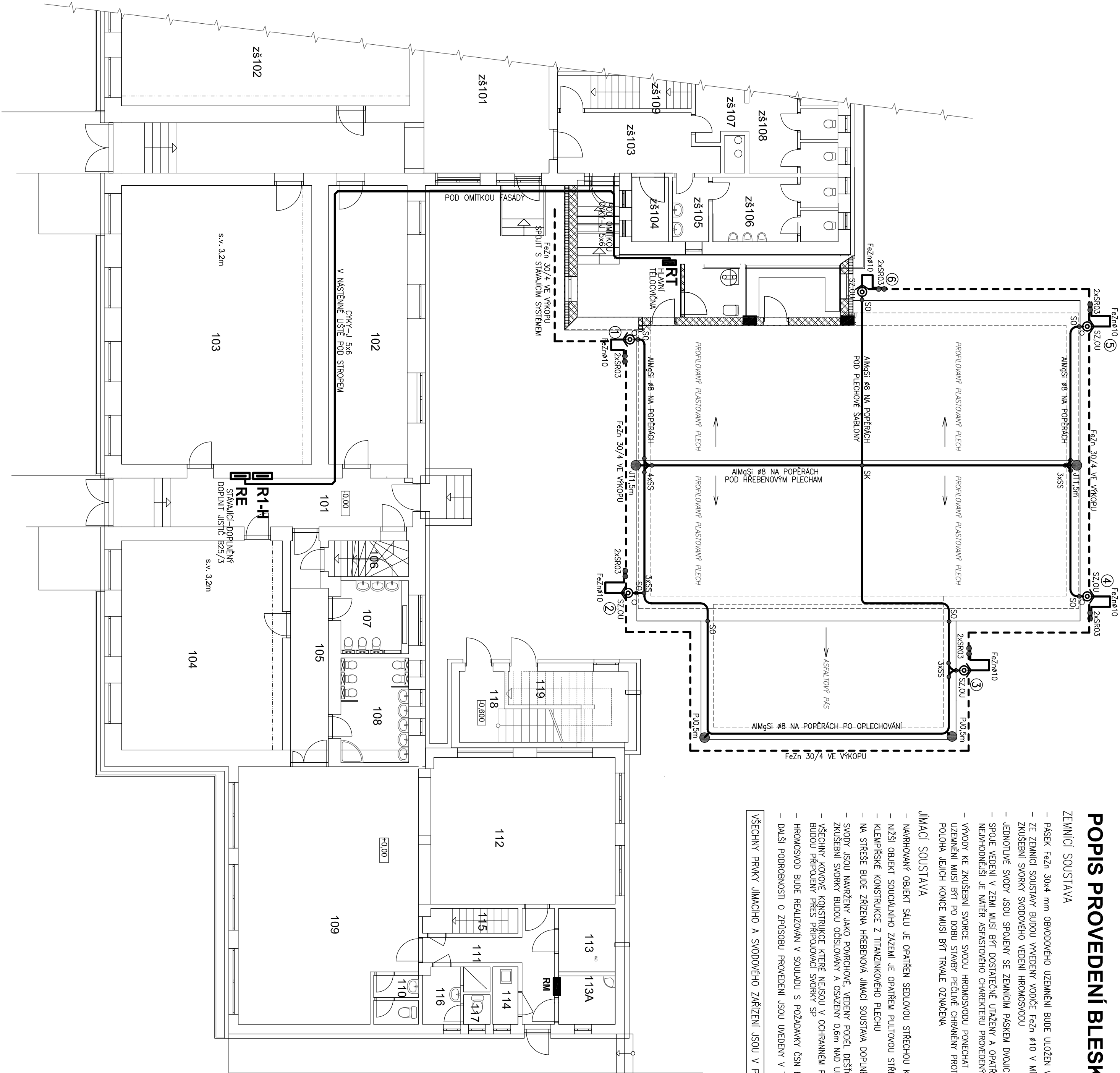
ZEMNÍCI SOUSTAVA

- PÁSEK FeZn 30x4 mm OBYKLOVÉHO UZEMNĚNÍ BUDE ULOŽEN V ZAKLADOVÝCH PÁSECH
- ZE ZEMNÍCI SOUSTAVY BUDOU UVEDENY VODIČE FeZn ø10 V MÍSTECH, KDE BUDOU NÁSLEDNĚ NÁPOJENY
- ZKUŠEBNÍ SVORKY SVODOVÉHO VEDENÍ HROMOSVODU
- JEDNOTLIVÉ SVODY JSOU SPOJENY SE ZEMNÍČM PÁSKEM DVOJICI ZEMNÍČNÍCH SVOREK SR 03.
- SPOJE VEDENÍ V ZEMI MUSÍ BÝT DOSTATEČNĚ UTAŽENY A OPATŘENY ANTIKOROZNÍM NÁTĚREM.
- NEVÝHODNĚJŠÍ JE NÁTĚR ASFALTOVÉHO CHARAKTERU PROVEDENÝ 2x.
- VÝVODY KE ZKUŠEBNÍ SVORCE SVODU HROMOSVODU PONECHAT V REZERVĚ 3m. VOLNÉ KONCE UZEMNĚNÍ MUSÍ BÝT PO DOBU STAVBY PEČLIVĚ CHRÁNĚNÝ PROTI MECHANICKÉMU POŠKOZENÍ.
- POLOHA JEJICH KONCE MUSÍ BÝT TRVALE OZNAČENA

JIMACÍ SOUSTAVA

- NARHOVANÝ OBJEKT SÁLU JE OPATŘEN SEDLOVOU STŘECHOU KRTTOU OCELOVÝM PLASTOVÝM PLECHEM
- NIŽŠÍ OBJEKT SOULACALNÍHO ZÁZEMÍ JE OPATŘEN PULTOVOU STŘECHOU KRTTOU ASFALTOVÝM PÁSEM
- KLEMPŘSKÉ KONSTRUKCE Z TITANIZKOVÉHO PLECHU
- NA STŘEŠE BUDE ZŘÍZENÁ HŘEBENOVÁ JIMACÍ SOUSTAVA DOPLNĚNÁ JIMACÍMI TRČEMI
- SVODY JSOU NARŽEENY JAKO POVRCHOVÉ, VEDENÝ PODÉL DEŠŤOVÝCH SVODU
- ZKUŠEBNÍ SVORKY BUDOU OČÍSLOVANY A OSAZENY 0,6m NAD UPRAVENÝM TERÉNEM.
- VŠECHNY KOVOVÉ KONSTRUKCE KTERÉ NEJSOU V OCHRANNÉM PÁSMU TČOVÝCH JIMAČŮ
- BUDOU PŘIPOJENY PŘES PŘÍPOJOVACÍ SVORKY SP
- HROMOSVOD BUDE REALIZOVÁN V SOULADU S POŽADOKY ČSN EN 62305-1 až 4
- DALŠÍ PODROBNOSTI O ZPŮSOBU PROVEDENÍ JSOU UVEDENY V TECHNICKÉ ZPRÁVĚ.

VŠECHNY PRVKY JIMACHO A SVODOVÉHO ZÁŘÍZENÍ JSOU V PROVEDENÍ AMgSi – NEREZ



TABULKA MÍSTNOSTÍ

č.m.	název místnosti
101	chodba
102	šatna
103	dení místnost
104	dení místnost
105	chodba
106	schodišti
107	umývárna wc
108	umývárna wc
109	jídélna
110	wc
111	chodba
112	varna
113	sklad potravin
113A	hr. příprava zeleniny
114	úklid kuchyně
115	schodiště
116	šatna personálu
117	wc
118	schodišti
119	sklad pomůcek

TABULKA MÍSTNOSTÍ

č.m.	název místnosti
zš101	chodba, šatna
zš102	učebna
zš103	chodba
zš104	úklid
zš105	předstř. WC
zš106	wc hoši
zš107	předstř. WC
zš108	wc dívky
zš109	schodiště
zš110	chodba
zš111	wc
zš112	kabiet
zš113	ředtělina
zš114	sklad pomůcek
zš115	sklad pomůcek
zš116	chodba, schodiště
zš117	učebna
zš118	učebna
zš119	učebna

ZÁKLADNÍ TECHNICKÉ ÚDAJE

ROZVODNÁ SOUSTAVA : 3 NPE, AC 50 Hz, 230/400V /TN-S
OCHRANÁ OPATŘENÍ PRO ZAJISTĚNÍ BEZPEČNOSTI – OCHRANA PŘED ÚRAZEM EL.PROUDEM
DLE ČSN 33 2000-4-41 ed.2
411.2 – POŽADAVKY NA ZÁKLADNÍ OCHRANU (PŘED DOTYKEM ŽIVÝCH ČÁSTÍ)
– IZOLACE, PŘEPÍNAČY NEBO KRTTY
411.3 – POŽADAVKY NA OCHRANU PŘI PORUŠĚ (PŘED DOTYKEM NEŽIVÝCH ČÁSTÍ)
411.3.1 – OCHRANNÉ UZEMNĚNÍ A OCHRANNÉ POSPOJOVÁNÍ
411.3.2 – AUTOMATICKÉ OPRAVENÍ V PŘÍPADĚ PORUCHY
411.3.3 – DOPLNKOVÁ OCHRANA – PROUDOVÝ CHRÁNIČ

HLAVNÍ ARCHITEKT	VYPRACOVAL	ZODP.PROJEKTANT	<div>Atelier RB</div> <div>S.T.O</div> <div>Javorová 4519, Zlín, 76005</div> <div>tel. 571118832</div> <div>mob./739899172</div>
Ing.arch. Radim Bosák	Ing. Jaroslav Tesáří	Ing. Jaroslav Tesáří	
INVESTOR: Obec Hřivínův Újezd			
PROFESSE: D.1.4.3 - SILNOPROUDÁ ELEKTROTECHNIKA			
Přístavba budovy s prostory pro výuku tělesné výchovy ZŠ Hřivínův Újezd			
Hřivínův Újezd čp.50			
TRASA NÁPOJENÍ, BLESKOSVOD, UZEMNĚNÍ			<div>FORMÁT</div> <div>8 A4</div> <div>DATUM</div> <div>11/2020</div> <div>STUPĚN</div> <div>DPS</div> <div>Č. ZAKÁZKY</div> <div>Měřtko</div> <div>1:100</div> <div>ČÍSLO VÝKRESU</div> <div>D143-04</div>