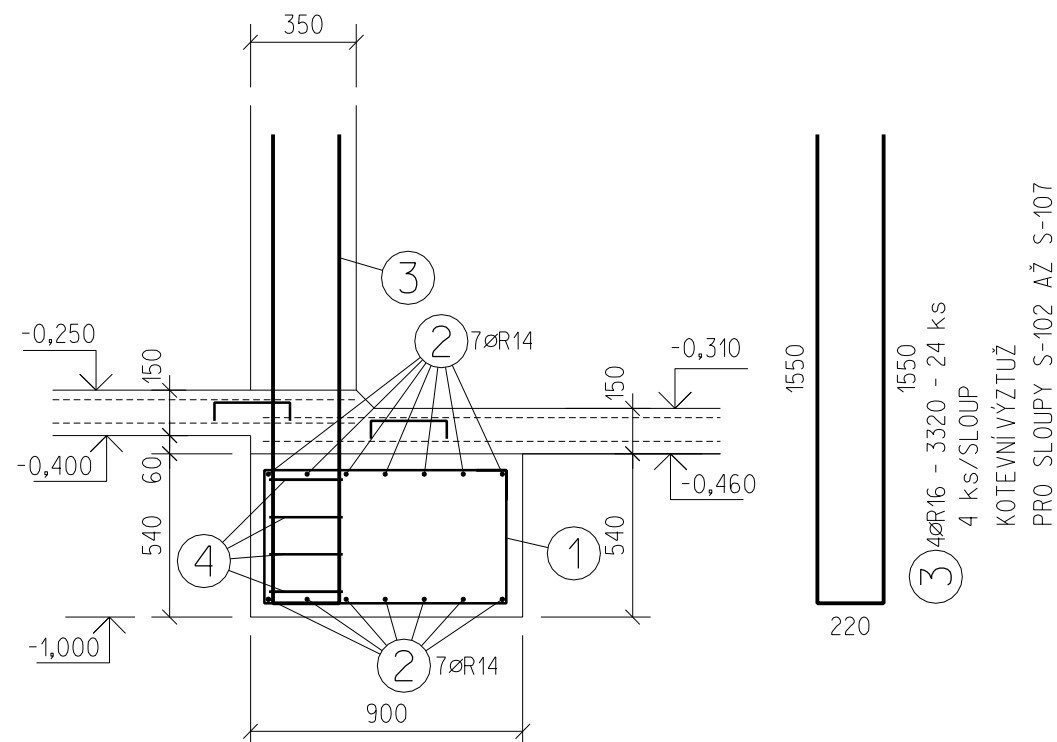
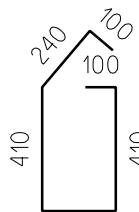


ZP 1  
DL. 31,5 M



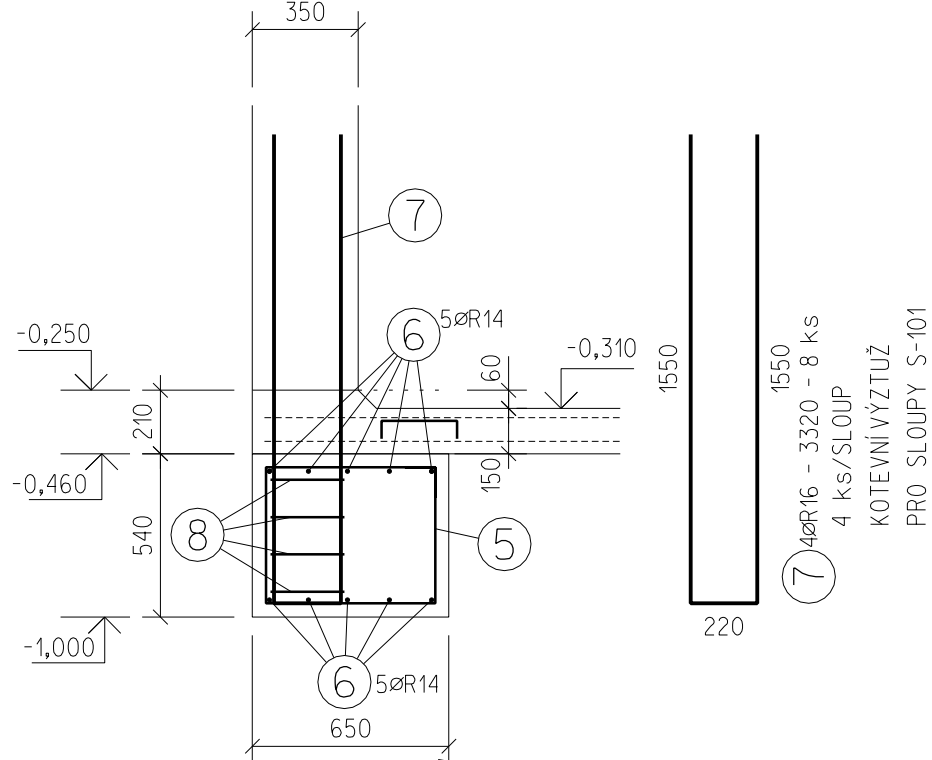
- ① ØR12 A 200 - 2680 - 160 ks  
2x 80 ks

- 2) 140R14 - 550000 - 1 ks  
CELK. DL. VČ. PROSTŘIHŮ,  
STŘIHAT DLE POTŘEBY,  
STYKOVAT PŘESAHY 50 Ø



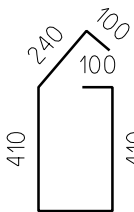
- 4) ØR8 A 150 - 1500 - 24 ks  
4 ks/SLOUP  
PRO SLOUPY S-102 AŽ S-107

ZP 2  
DL. 21 M



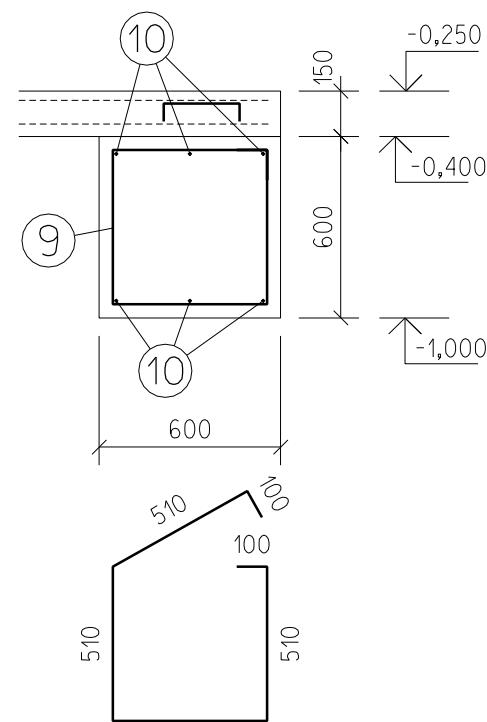
- ⑤  $\varnothing R10$  A 200 - 2220 - 90 ks  
2x 45 ks

- 6) 10R14 - 260000 - 1 ks  
CELK. DL. VČ. PROSTŘIHŮ,  
STŘIHAT DLE POTŘEBY,  
STYKOVAT PŘESAHY 50 Ø



- 8 ØR8 A 150 - 1500 - 8 ks  
4 ks/SLOUP

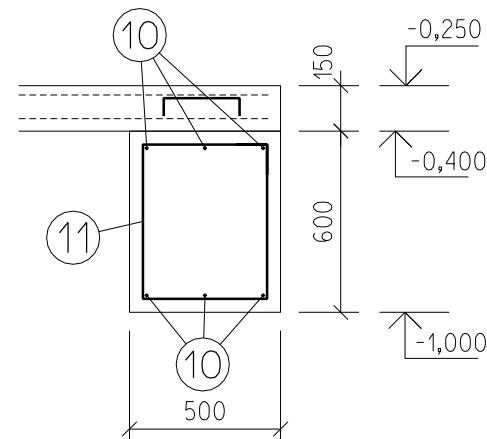
ZP 3  
DL. 12,5 M



- ⑨ ØR10 A 250 - 2240 - 51 ks  
14 + 37 ks

- 10 60R12 - 300000 - 1 ks  
CELK. DL. VČ. PROSTŘIHŮ,  
STŘIHAT DLE POTŘEBY,  
STYKOVAT PŘESAHY 50 Ø

ZP 4  
DL. 29 M



- 410  
(11) ØR10 A 250 - 2040 - 105 ks

## SÍŤ DO NOSNÉ DESKY PODLAHY

**(S1) DOLNÍ VÝZTUŽ**

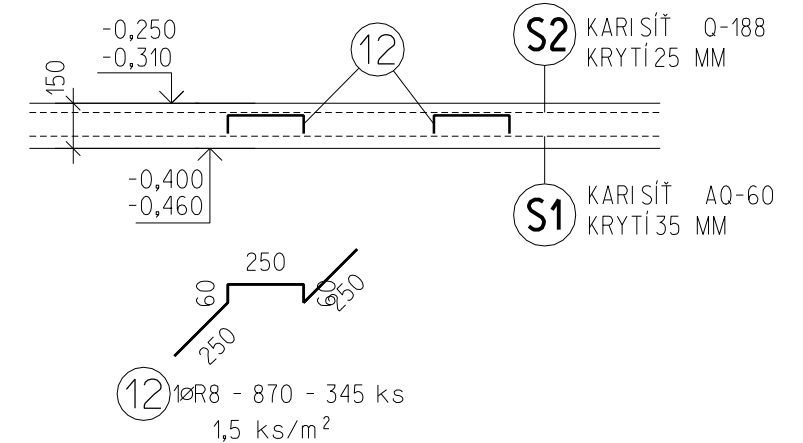
1x SÍŤ KARIAQ-60, Ø 6, OKA 100/100  
PŘESAHY SÍŤI 250 MM

PLOCHA	230,0 m2
PROSTŘÍH 20%	46,0 m2
PLOCHA CELKEM	276,0 m2
VÁHA 1m2	4,44 kg/m2
CELKOVÁ VÁHA	1226,0 kg

**S2** HORNÍ VÝZTUŽ

1x SÍŤ KARIQ-188, Ø6, OKA 150/150  
PŘESAHY SÍTÍ 250 MM

PLOCHA	230,0 m2
PROSTRŮH 20%	46,0 m2
PLOCHA CELKEM	276,0 m2
VÁHA 1m2	3,01 kg/m2
CELKOVÁ VÁHA	831,0 kg



Číslo položky	Průměr [mm]	Délka [m]	Počet [ks]	Celkem [m]				
				ØR8	ØR10	ØR12	ØR14	ØR16
1	R12	2.680	160			428.80		
2	R14	550.000	1				550.00	
3	R16	3.320	24					79.68
4	R8	1.500	24	36.00				
5	R10	2.220	90		199.80			
6	R14	260.000	1				260.00	
7	R16	3.320	8					26.56
8	R8	1.500	8	12.00				
9	R10	2.240	51		114.24			
10	R12	300.000	1			300.00		
11	R10	2.040	105		214.20			
12	R8	0.870	345	300.15				
C E L K E M			m'	348.15	528.24	728.80	810.00	106.24
			kg/m'	0.395	0.617	0.888	1.208	1.578
			kg	137.5	325.9	647.2	978.5	167.6
			kg	2256.7				

BETON C 20/25 XC2

OCEL B500B

KARI SÍŤ AQ-60, CELKOVÁ VÁHA 1226 kg

KARI SÍŤ Q-188, CELKOVÁ VÁHA 831 kg

KRYTÍ 40 MM (ZÁKLADOVÉ PASY)

KRYTÍ 35 MM (DOLNÍ VÝZTUŽ NOSNÉ DESKY PODLAHY)

KRYTÍ 25 MM (HORNÍ VÝZTUŽ NOSNÉ DESKY PODLAHY)

ODPOVĚDNÝ PROJEKTANT ING. JIŘÍ STEHNO	VYPRACOVAL HELENA KOMÁRKOVÁ	KRESLIL HELENA KOMÁRKOVÁ	ING. JIŘÍ STEHNO STATIKA STAVEBNÍCH KONSTRUKCÍ Bartošova 16, 760 01 ZLÍN tel: +420 577 210 861 e-mail: statik.stehno@centrum.cz	
INVESTOR: Obec Hřivínův Újezd			ARCH. Č. :	
MÍSTO STAVBY: Hřivínův Újezd			Č.PARÉ	
Přístavba budovy s prostory pro výuku tělesné výchovy ZŠ Hřivínův Újezd D.1.2 STAVEBNĚ KONSTRUKČNÍ ŘEŠENÍ			DATUM : 12/2020	
			STUPEŇ : DPS	
			FORMÁT : 3 A4	
VÝZTUŽ ZÁKLADŮ			MĚRITKO : 1:25 Č.v. D.1.2-104	