

KUPNÍ SMLOUVA

uzavřená ve smyslu § 409 a násl. obchodního zákoníku ČR

ev. č. kupujícího :

ev. č. prodávajícího : 018/2012

Smluvní strany

Kupující

Sdružení obcí Mikroregionu Vsetínsko

Svárov č.p. 1080

755 01 Vsetín

Zastoupený Ing. Jaromír Kudlík – předseda rady sdružení a Antonín Koňářík – člen rady sdružení
Kontaktní osoba Petr Kudlík – petr.kudlik@mikroregion-vsetinsko.cz
Právní forma svazek obcí, kód právní formy 771
IČO 70238880
DIČ CZ70238880
Tel 571 410 540
Fax 571 410 498

a

Prodávající

SPS - VKP s.r.o.

Tovární 123

538 21 Slatiňany

Zastoupený Vlastimilem Horákem – jednatelem společnosti
Kontaktní osoba Kamila Postupová – postupova@sps-thz.cz
Registrace v OR Společnost je registrována v obchodním rejstříku u Krajského soudu v Hradci Králové, oddíl C, vložka 1243
Bank. spojení ČS Chrudim
Číslo účtu 114 146 7389/0800
IČO 15053920
DIČ CZ15053920
Telefon 469 699 411,
Fax 469 681 437, 681 328
E-mail sps-thz@sps-thz.cz

uzavírají tuto kupní smlouvu

I. Předmět plnění:

Předmětem plnění je dodávka

- 1) Sací vozidlo na podvozku 6x4
- 2) Kombi vozidlo na podvozku 6x6
- 3) Malé kombi vozidlo na podvozku 4x4

II. Cena:

1. Nabídková cena v Kč bez DPH pro každý předmět dodávky zvlášť'	
1. Sací vozidlo na podvozku 6x4	3.440.775,- Kč
2. Kombi vozidlo na podvozku 6x6	4.377.025,- Kč
3. Malé kombi vozidlo na podvozku 4x4	3.777.250,- Kč

1. DPH 20%	
1. Sací vozidlo na podvozku 6x4	688.155,- Kč
2. Kombi vozidlo na podvozku 6x6	875.405,- Kč
3. Malé kombi vozidlo na podvozku 4x4	755.450,- Kč

2. Celková nabídková cena v Kč bez DPH	11.595.050,- Kč
3. Celková nabídková cena v Kč s DPH	13.914.060,- Kč

III. Místo a termín plnění:

Místo plnění – Vsetín

Termín plnění – nejpozději do 14.12.2012

IV. Záruky a servis :

Nástavba:

Záruční doba. Na předmět plnění je poskytována záruka a základní záruční doba je stanovena na 48 měsíců ode dne předání předmětu plnění. Základní záruku 48 měsíců a záruční servis na předmět plnění provádí (zajišťuje) výrobce (dodavatel, zhotovitel, prodávající).

Podvozek :

Záruční doba. Na předmět plnění je poskytována záruka a základní záruční doba je stanovena na 36 měsíců ode dne předání předmětu plnění na celý podvozek a 48 měsíců na hnací skupinu (motor, spojka, převodovka, sestupná převodovka, kardany, hnací nápravy). Záruku a záruční servis na předmět plnění provádí (zajišťuje) výrobce (dodavatel, zhotovitel, prodávající).

V. Zvláštní ujednání:

SPS-VKP zajistí technickou provázanost mezi podvozkem a nástavbou.

Během předání předmětu díla bude provedeno zaškolení obsluhy a bude předána dokumentace (návod k obsluze.

VI. Platební podmínky :

Nabídkovou cenu je možné změnit pouze na základě zákona a písemného dodatku ke kupní smlouvě, a to dojde-li před nebo v průběhu realizace dodávky ke změnám daňových předpisů majících vliv na kupní cenu. V takovém případě bude nabídková cena upravena dle sazeb daně z přidané hodnoty platných v době vzniku zdanitelného plnění.

Faktura bude předložena dodavatelem nejpozději do 15 dnů ode dne zdanitelného plnění v souladu se zákonem o DPH a řádně doložena doklady, které umožní zadavateli provést jejich kontrolu. Naběhlé a dosud nevyúčtované sankce budou ve faktuře vypořádány.

Den předání předmětu plnění dle bodu této kupní smlouvy je považován za den zdanitelného plnění. Na tento den bude prodávajícím vystavena konečná faktura se splatností 30 dnů. Splátnost může být prodloužena až na 90 dnů bez uplatnění sankcí ze strany dodavatele.

Přílohou faktury bude protokol o předání a převzetí dodávky odsouhlasený oběma smluvními stranami.

VII. Obchodní podmínky a sankce za porušení smluvních vztahů:

Prodávající (dodavatel) se zavazuje, že bude akceptovat veškeré požadavky zadavatele na rozšíření nebo zúžení předmětu plnění. Úprava předmětu plnění bude sjednána dodatkem k této smlouvě v souladu se zákonem.

Kupující si vyhrazuje právo měnit nebo doplnit návrh kupní smlouvy uchazeče s tím, že tyto změny a doplňky nebudou v rozporu s nabídkou uchazeče.

Prodávající jsou povinni akceptovat v návrhu svých kupních smluv veškeré obchodní podmínky uvedené v tomto článku zadávací dokumentace.

V případě nejasností obchodních podmínek má prodávající právo postupovat v souladu s § 49 zákona.

Prodávající zaplatí kupujícímu smluvní pokutu ve výši 20.000,- Kč za každý započatý kalendářní den prodlení s předáním předmětu dodávky.

Prodávající zaplatí kupujícímu smluvní pokutu za prodlení s odstraňováním vad a nedodělků nebránících užívání zjištěných v rámci přijímacího řízení ve výši 2.000,- Kč za každou vadu a kalendářní den prodlení s odstraněním vady.

Prodávající zaplatí kupujícímu smluvní pokutu za prodlení s odstraňováním reklamovaných vad dodávky ve výši 5.000,- Kč za každou vadu a kalendářní den prodlení s odstraněním vady.

Kupující zaplatí prodávajícímu úrok z prodlení s úhradou faktury předloženou po splnění podmínek stanovených touto smlouvou, a to ve výši dle vládního nařízení č. 142/1994 Sb., ve znění pozdějších předpisů.

Splatnost smluvních pokut se sjednává na 30 dnů ode dne doručení jejich vyúčtování.

Uhrazením jakékoli smluvní pokuty dle této smlouvy, není dotčeno právo oprávněné strany na náhrady škody způsobené porušením povinností dle této smlouvy.

Smluvní strana, které vznikne právo uplatnit smluvní pokutu, může od jejího vymáhání na základě vůle upustit.

VIII. Odstoupení od smlouvy:

V případě jednostranného odstoupení od smlouvy nezapříčiněného druhou stranou, má odstupující strana povinnost uhradit odstupné ve výši prokazatelně vynaložených nákladů spojených s plněním smlouvy, vzniklých k termínu oznámení o odstoupení druhé straně s přiznáním provedení úhrady v určité výši včetně úhrady výdajů, které nelze již pozastavit a které nutně druhá strana uhradí v souvislosti s původním rozsahem plnění smlouvy.

IX. Vlastnické právo :

Kupující se stane vlastníkem předmětu dodávky (jednotlivých vozidel) dnem protokolárního předání a převzetí. Dnem protokolárního předání a převzetí přechází na kupujícího odpovědnost za škodu.

X. Závěrečná ustanovení:

- 1) Tuto smlouvu lze změnit nebo zrušit pouze písemnou formou podepsanou oprávněnými zástupci obou smluvních stran.
- 2) Ostatní vztahy vyplývající z této smlouvy se řídí příslušnými ustanoveními zákona č.513/93 v plném znění.
- 3) Tato smlouva je vyhotovena ve 2 stejnopisech, z nichž každý má platnost originálu a každá ze smluvních stran obdrží po jednom vyhotovení.
- 4) Platnosti a účinnosti nabývá smlouva dnem podpisu obou stran.

Za prodávajícího:

Ve Slatiňanech dne 6. 8. 2012

Za kupujícího:

Vsetín dne 6. 8. 2012

Vlastimil Horák



jednatel společnosti

SPS - VKP s.r.o.
Tovární 123, 538 21 Slatiňany
Tel.: 469 699 411, Fax: 469 681 437
DIČ: CZ15053920 ⑦

Ing. Jaromír Kudlík



předseda rady sdružení

Ing. Jaroslav Košťál



jednatel společnosti

SPS - VKP s.r.o.
Tovární 123, 538 21 Slatiňany
Tel.: 469 699 411, Fax: 469 681 437
DIČ: CZ15053920 ⑦

Antonín Koňářík



člen rady sdružení



1) Pevná fekální nástavba PFA-10.0M:



Obrázek je pouze příkladem obdobné nástavby, nejde o konečné provedení požadované nástavby. Pro konečnou verzi se seznamte s následující specifikací.

Podvozek :

Viz příloha MAN číslo 1



NÁDRŽ

- požadovaný objem cisterny činí cca 10.000 l
- síla stěny nádrže 6 mm
- hydraulicky otevíratelné zadní víko v celém průřezu se sacím a vypouštěcím šoupátkem DN 125. Šoupátko bude instalováno na nejnižším možném místě zadního víka
- centrální zavírání zadního víka
- ukazatele obsahu nádrže
- pod zadním víkem výsypka pro vyprazdňování kalové komory



VAKUOVÉ ZAŘÍZENÍ

- vodokružné vakuové čerpadlo Samson s výkonem 1.800 m3/hod
- chlazení čerpadla
- počítadlo provozních hodin



ŘÍZENÍ A OVLÁDÁNÍ NÁSTAVBY

- veškeré ovládací elementy a vypínače seskupeny v jednom rozvaděči z nerezů
- hlavní rozvaděč umístěn vzadu vpravo na nástavbě
- vypínače dostatečné velké ke snadnému ovládní i v pracovních rukavicích
- řízení a ovládní nástavby pomocí mikroprocesorového systému

ELEKTRICKÉ ZAŘÍZENÍ

- 24 V
- 2 ks výstražného majáčku na nástavbě
- 1 ks odnímatelného světlometu s kabelem

PNEUMATICKÉ A HYDRAULICKÉ ZAŘÍZENÍ

- potřebné pro provoz nástavby



PŘÍSLUŠENSTVÍ A VYBAVENÍ

- na pravé straně nástavby vana na hadice
- na levé straně nástavby uzamykatelné skříňky, nad nimi vana na hadice
- skříňka na nářadí
- zařízení na mytí rukou
- reklamní tabule
- žebřík
- 3 ks přídavných sacích hadic DN 125 o délce cca 3 metry

TECHNICKÉ PODKLADY A OSTATNÍ

- návod na použití nástavby a popisu údržby
- katalog náhradních dílů
- zaškolení obsluhy

Povrchová úprava nádrže:

- Akrylátový lak v octínu RAL dle přání zákazníka

II. Cena bez DPH:

1) Cena pevné fekální nástavby PFA-10.0M na podvozku	1,430,000,-Kč
1) Cena podvozku MAN TGS 26.400 6x4 BB	2,010,775,- Kč

Uvedené ceny jsou bez DPH.

2) Pevná fekální nástavba PFA-9.0+1.0H:



Obrázek je pouze příkladem obdobné nástavby, nejde o konečné provedení požadované nástavby. Pro konečnou verzi se seznamte s následující specifikací.

Podvozek

Viz příloha MAN číslo 2



NÁDRŽ

- požadovaný objem cisterny činí cca 10.000 l
- kalová komora 9.000 l
- vodní komora 1.000 l
- pevná přepážka mezi komorami
- síla stěny nádrže 6 mm
- hydraulicky otevíratelné zadní víko v celém průřezu se sacím a vypouštěcím šoupátkem DN 125. Šoupátko bude instalováno na nejnižším možném místě zadního víka
- centrální zavírání zadního víka
- ukazatele obsahu kalové a vodní komory
- možnost plnění nádrže tlakovou vodou z hydrantu přes „C“ koncovku
- pod zadním víkem výsypka pro vyprazdňování kalové komory



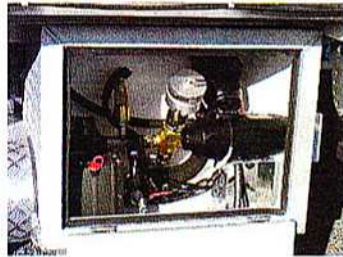
VAKUOVÉ ZARÍZENÍ

- vodokružné vakuové čerpadlo Samson s výkonem 1.800 m³/hod
- chlazení čerpadla
- počítadlo provozních hodin



VÝLOŽNÍK SACÍ HADICE

- sací výložník
- sací hadice DN 125
- na konci savice koncovka pro připojení dalších savic



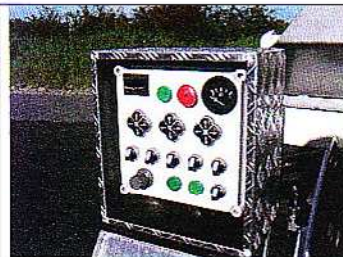
VYSOKOTLAKÉ ZAŘÍZENÍ

- vysokotlaké čerpadlo o výkonu cca 130 l/min a cca 160 bar
- vysokotlaké čerpadlo s písty (plunžrové)
- plynulá regulace tlaku vody od 0 bar do max. bar
- ochrana proti chodu „na sucho“
- ochrana čerpadla proti přetlaku
- možnost odvodnění čerpadla a hadic v zimním období
- počítadlo provozních hodin



HADICOVÝ BUBEN POMOCNÝ

- hydraulicky ovládaný buben
- umístěný v zadní části nástavby
- připravený pro vysokotlaké hadice DN 13 o délce 40 metrů
- vysokotlaká hadice gumová DN 13 o délce 40 metrů
- ostříkovací pistole vč. držáku na vozidle



ŘÍZENÍ A OVLÁDÁNÍ NÁSTAVBY

- veškeré ovládací elementy a vypínače seskupeny v jednom rozvaděči z nerezů
- hlavní rozvaděč umístěn vzadu vpravo na nástavbě
- vypínače dostatečné velké ke snadnému ovládnutí i v pracovních rukavicích
- řízení a ovládnutí nástavby pomocí mikroprocesorového systému

ELEKTRICKÉ ZAŘÍZENÍ

- 24 V
- 2 ks výstražného majáčku na nástavbě
- 1 ks odnímatelného světlometu s kabelem

PNEUMATICKÉ A HYDRAULICKÉ ZAŘÍZENÍ

- potřebné pro provoz nástavby



PŘÍSLUŠENSTVÍ A VYBAVENÍ

- na pravé straně nástavby vana na hadice
- na levé straně nástavby uzamykatelné skříňky, nad nimi vana na hadice
- skříňka na nářadí
- zařízení na mytí rukou
- výklopný koš na odpad
- reklamní tabule

	<ul style="list-style-type: none"> • žebřík • 3 ks přídavných sacích hadic DN 125 o délce cca 3 metry
--	---

TECHNICKÉ PODKLADY A OSTATNÍ

- návod na použití nástavby a popisu údržby
- katalog náhradních dílů
- zaškolení obsluhy

Povrchová úprava nádrže:

- Akrylátový lak v odtínu RAL dle přání zákazníka

II. Cena bez DPH:

2) Cena pevné fekální nástavby PFA-9.0+1.0H	2,209,000- Kč
2) Cena podvozku MAN TGS 26.400 6x6 BB	2,168,025- Kč

Uvedené ceny jsou bez DPH.

3) Pevná fekální nstavba PFA-4.0+1.0H:



Obrázek je pouze příkladem obdobné nstavby, nejde o konečné provedení požadované nstavby. Pro konečnou verzi se seznamte s následující specifikací.

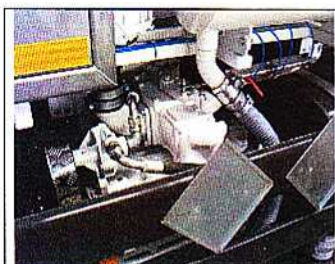
Podvozek

Viz příloha MAN číslo 3



NÁDRŽ

- požadovaný objem cisterny činí cca 5.000 l
- kalová komora 4.000 l
- vodní komora 1.000 l
- pevná přepážka mezi komorami
- síla stěny nádrže 6 mm
- hydraulicky otevíratelné zadní víko v celém průřezu se sacím a vypouštěcím šoupátkem DN 125. Šoupátko bude instalováno na nejnižším možném místě zadního víka
- centrální zavírání zadního víka
- ukazatele obsahu kalové a vodní komory
- možnost plnění nádrže tlakovou vodou z hydrantu přes „C“ koncovku
- pod zadním víkem výsypka pro vyprazdňování kalové komory



VAKUOVÉ ZAŘÍZENÍ

- vodokružné vakuové čerpadlo Samson s výkonem 1.800 m³/hod
- chlazení čerpadla
- počítadlo provozních hodin



VYSOKOTLAKÉ ZAŘÍZENÍ

- vysokotlaké čerpadlo o výkonu cca 130 l/min a cca 160 bar
- vysokotlaké čerpadlo s písty (plunžrové)
- plynulá regulace tlaku vody od 0 bar do max. bar
- ochrana proti chodu „na sucho“
- ochrana čerpadla proti přetlaku
- možnost odvodnění čerpadla a hadic v zimním období
- počítadlo provozních hodin



HADICOVÝ BUBEN POMOCNÝ

- hydraulicky ovládaný buben
- umístěn v zadní části nástavby
- připravený pro vysokotlaké hadice DN 13 o délce 40 metrů
- vysokotlaká hadice gumová DN 13 o délce 40 metrů
- ostřikovací pistole vč. držáku na vozidle



ŘÍZENÍ A OVLÁDÁNÍ NÁSTAVBY

- veškeré ovládací elementy a vypínače seskupeny v jednom rozvaděči z nerezů
- hlavní rozvaděč umístěn vzadu vpravo na nástavbě
- vypínače dostatečné velké ke snadnému ovládní i v pracovních rukavicích
- řízení a ovládní nástavby pomocí mikroprocesorového systému

ELEKTRICKÉ ZAŘÍZENÍ

- 24 V
- 2 ks výstražného majáčku na nástavbě
- 1 ks odnímatelného světlometu s kabelem

PNEUMATICKÉ A HYDRAULICKÉ ZAŘÍZENÍ

- potřebné pro provoz nástavby



PŘÍSLUŠENSTVÍ A VYBAVENÍ

- na pravé straně nástavby vana na hadice
- na levé straně nástavby uzamykatelné skříňky, nad nimi vana na hadice
- skříňka na nářadí
- zařízení na mytí rukou
- výklopný koš na odpad
- reklamní tabule
- žebřík

	<ul style="list-style-type: none"> • 3 ks přídatných sacích hadic DN 125 o délce cca 3 metry
--	---

TECHNICKÉ PODKLADY A OSTATNÍ

- návod na použití nástavby a popisu údržby
- katalog náhradních dílů
- zaškolení obsluhy

6. Povrchová úprava nádrže:

- Akrylátový lak v odtínu RAL dle přání zákazníka
-

II. Cena bez DPH:

3) Cena pevné fekální nástavby PFA-9.0+1.0H	1,813,000- Kč
3) Cena podvozku MAN TGS 18.400 4x4 BB	1,964,250- Kč

MAN Č.1

Název varianty	TGS 26.400 6X4 BB
Kmenové číslo:	L26SKG05-00000
Druh vozidla:	Třístranný sklápěč
Kabina (Série):	M - středně dlouhá kabina
Rozvor:	3600 mm
Převis:	0800 mm
Řízení:	L
Zatížení přední nápravy	7100 Kg
Zatíž.zad.náp:	19000 Kg
připust.celk.hmotnost	26000 Kg
nosnost podvozku	17100 Kg

Pneumatiky

Přední náprava	2 * 81#R0000747 WA 295/80R22,5 LENK-NAH TL 152/148 K
Zadní náprava	4 * 81#R0000753 WA 295/80R22,5 ANTR-S+G TL 152/148 K
Zadní náprava 2	4 * 81#R0000753 WA 295/80R22,5 ANTR-S+G TL 152/148 K
Rezerva	1 * 81#R0000747 WA 295/80R22,5 LENK-NAH TL 152/148 K

Barvy

Podvozek	9011 GRAPHITSCHWARZ RAL 9011	W
Kola	9006 WEISSALUMINIUM RAL 9006	N
Kabina	Dle RAL	N

Zákaznická výbava pro vozidlo: TGS 26.400 6X4 BB / L26SKG05-00000

Motor / Chlazení / Spojka

018JB	Motor 440PS/324kW, EURO5,2100Nm
027ANS	Chladič a mezichladič do 35°
116AES	Větrák Visco
118MAS	Elektronická regulace motoru EDC
124ALS	Palivový filtr
124EAS	Vyhřívání palivového filtru
205ANS	Kompresor 1-válcový 360 ccm
208AKS	Motorová brzda (EVB)
210AAM	Pomocné startovací zařízení pro zimní starty
211FFS	Jednokotoučová spojka MFZ 430
280ECS	Ochranná mřížka před chladičem proti hmyzu
345AUS	Omezovač rychlosti elektronický 89 km/h + 1km/h tolerance
345EAS	Tempomat
542BAM	Potvrzení o snížené hlučnosti pro Rakousko a štítek "L"
542DAM	Mezinárodní dokumentace pro registraci (COC)
542FCS	Protihluková opatření 80 dB (92/97EWG)

Sací a výfuková soustava

201ASS	Sání vzduchu vytažené nahoru se suchým vzduchovým filtrem
206EAP	Výfuk vyvedený za kabinou vpravo nahoru

Převodovka

022GCS	Převodovka ZF 16 S 222 OD
	Průměr 1220/1062 mm, f=1,13/1,35

Přední náprava / Pérování / Zatížení př.nápravy

025MKS	Přední náprava VO-09 rovná
--------	----------------------------

026ECS Přední pružiny parabolické 8,0 t
281ABS Středně vysoké provedení
363AAS Stabilizátor na přední nápravě
534EKW Přípust.zat.př.náp. 7100 kg

Zadní náprava / Pérování / Zatížení zad.nápravy

028NAS Zadní pružiny parabolické 10,5 t
028PAS Montáž dvojnápravy
034MMS Zadní náprava AP HPD-1353
037ACS Uzávěra diferenciálu na zad.nápravě
227ACS Odvzdušnění zadní nápravy protažené nahoru
362AHS Stabilizátor na obou zadních nápravách
535KHW Přípust.zat.zad.náp. 2 x 9500 kg

Stálý převod

035KLW Převodový poměr AP-nápravy i=4,00

Ráfky

038GCS Disky kol 10-děrové 8,25-22,5 na 1. přední nápravě TL
038PCS Disky kol 10-děrové 8,25-22,5 na 1. zadní nápravě TL
038RCS Disky kol 10-děrové 8,25-22,5 na 2. zadní nápravě TL
038TCS Disky kol 10-děrové 8,25-22,5 jako náhradní kolo TL

Kola

245AES Držák náhradního kola vlevo

Palivová nádrž

023JBS Palivová nádrž 300l vpravo a 40l AdBlue
03KAAS Montáž palivové nádrže
303AAM Uzávěr palivové nádrže uzamykatelný - 1 ks bez odvzdušnění
303CAS Uzávěr nádrže AdBlue 1 kus

Řízení

030EES Volant výškově a sklonově nastavitelný
256AFS Zámek volantu s imobilizérem

Rám

230AHS Ochrana proti podjetí vzadu zaoblená
230XWS Bez zábrany proti podjetí vpředu
230YXS Bez boční zábrany proti podjetí
233EMS Ocelový nárazník třídičný s ochranou chladiče
236AFS Nosník pro spojku přívěsu
241ACS Bez úchytlů pro upevnění nástavby
798WKW Vozidlo registrovatelné jen dle směrnice 70/156/EWG (terén. vozidla) zohlednit nástavbu

Brzdná soustava

032ABS MAN BrakeMatic (Elektronický brzdový systém)
258HAS Antiblokovací systém (ABS)
259CAS Kotoučové brzdy na přední nápravě
259CES Bubnové brzdy na zadní nápravě
262ACS Brzdová přípojka 2-vedení
370CMS Vysoušeč vzduchu

Kabina vně

050NNS Kabina řidiče "M" - šířka 2240 mm, délka 1880 mm
052XAS Bez odkládací skříňky
05NAES Uvolnění předního víka zevnitř
272FAS Osvětlení nástupu pro řidiče a spolujezdce
283FBS Uložení kabiny řidiče spirálově odpružené
321ECS Centrální zamykání

380ACS	Přední sklo vrstvené tónované
380CAS	Okna dveří tónovaná
381AAS	Zadní stěna kabiny řidiče bez okna
385ATS	Boční okno tónované za sloupkem B
386ASS	Výklopná střecha mechanická
392AHS	Zrcátko na obrubník vpravo
392CLS	EU-čelní zrcátko na str. spolujezdce
392CZS	Zpětné zrcátko vyhřívané a el. nastavitelné, širokoúhlé zrcátko vyhřívané
392HAS	Ramena zrcátek pro šířku nástavby 2500 - 2600 mm
404APS	Omezení rozstříku vody od kol

Kabina uvnitř

058BAS	Potahy sedadel standardní kvality
058NHS	Komfortní sedadlo řidiče vzduchově odpružené
059NAS	Sedadlo spolujezdce statické, podélní nastavitelné se sklopným opěradlem
080AES	Vnitřní potahy dveří omyvatelné
153YDS	Bez klimatizace
159XSS	Bez izolace kabiny NORDIC (proti chladu) pro kab. M,L a LX
201FAS	Jemný prachový filtr
276ACW	Opěrky rukou pro sedadlo řidiče
319ARS	Světlo na čtení pro řidiče
376XHS	Bez matrace pro dolní lůžko
376XKS	Bez matrace pro horní lůžko
376XLS	Bez lehátka pro kabinu 'M', 'C'
381XCS	Bez závěsu za sedadly
381YAS	Bez záclony kolem všech oken u M-kabiny
384CDS	Kontrola pro bezpečnostní pás na straně řidiče
387AFS	Ovládání okna dveří elektrické pro řidiče a spolujezdce
388AHS	Sluneční roleta pro přední okno mechanická
389ACS	Madla vlevo a vpravo (na sloupku 'B')
389ADS	Madla vlevo a vpravo (na sloupku 'A')
390ATM	Odkládací schránka posuvná
390XNS	Bez nádoby na odpadky mezi sedadly
538AES	Plastová podlahová krytina i na tunelu motoru

Kontrolní přístroje

02AABS	Přístrojová deska km/h 'Base-Line'
042DFW	Digitální tachograf; Fabrikát SIEMENS
142AFS	Kalibrace tachografu
325AAS	MAN Tronic (palubní počítač)
325ERW	Jazyk 1 'česky' pro displej přístrojové desky
325FAW	Jazyk 2 'německy' pro displej přístrojové desky
339FPS	Zobrazení na přístrojové desce pro provozní údaje
346CAS	Ukazatel plnicího tlaku vzduchu

Osvětlení

309AAS	Regulace dosahu světlometů
310EES	Halogenové dvojitě světlometry H7 pro pravostranný provoz
310HBM	Denní jízdní světlo (dle ECE R87)
352CF	2 oranžové majáky na střeše kabiny
318AAS	Poziční světla
318AKS	Boční osvětlení

Rádio/informační a komunikační systémy

350NLS	Radio MAN BasicLine 24V
--------	-------------------------

Elektrická soustava

324ACS	Dvoutónová houkačka elektrická
326CKS	Zásuvka přívěsu pro ABS na konci rámu
326CWS	Zásuvka přívěsu 24V 7+7-pólová na konci rámu

327AFM Hlavní spínač akumulátorů mechanický
329CSS Akumulátory 12V 155Ah 2 kusy
329ERS Skříň akumulátorů do 175Ah
329HCS Informace pro údržbu akumulátorů "bezúdržbová"
331CBS Alternátor 28V 80A 2240W

Ostatní

194ARW Návod k obsluze v češtině
373ADS Nemrznoucí směs do -25 st.
400AHS Zástěrky vpředu
401CYS Plastové blatníky 3-dílné se zástěrkami
405ACS Autolékárnička volně
405AKS Výstražný trojúhelník samostatný
405ARS Výstražná svítidla samostatná
407AHS Zvedák 12 t
411AFS 2 podkládací klíny

Specifika jednotlivých zemí

600ACS Výbava pro pravostranný provoz

Varianty zatížení a různé

524IPW Varianta zatížení 26000 kg

MAN Č.2

Název varianty	TGS 26.400 6X6 BB
Kmenové číslo:	L56SKG03-00000
Druh vozidla:	Třístranný sklápěč
Kabina (Série):	M - středně dlouhá kabina
Rozvor:	3600 mm
Převis:	0800 mm
Řízení:	L
Zatížení přední nápravy	8000 Kg
Zatížení zad. nápr.	19000 Kg
přípust. celk. hmotnost	26000 Kg

Pneumatiky

Přední náprava	2 * 81#R0000742 WA 315/80R22,5 LENK-S+G TL 156/150 K
Zadní náprava	4 * 81#R0000744 WA 315/80R22,5 ANTR-S+G TL 154/150 K
Zadní náprava 2	4 * 81#R0000744 WA 315/80R22,5 ANTR-S+G TL 154/150 K
Rezerva	1 * 81#R0000742 WA 315/80R22,5 LENK-S+G TL 156/150 K

Barvy

Podvozek	9011 GRAPHITSCHWARZ RAL 9011	W
Kola	9006 WEISSALUMINIUM RAL 9006	N
Kabina	Dle RAL	N

Zákaznická výbava pro vozidlo: TGS 26.360 6X6 BB / L56SKG03-00000

Motor / Chlazení / Spojka

018JB	Motor 440PS/324kW, EURO5,2100Nm
027ANS	Chladič a mezichladič do 35°
116AES	Větrák Visco
118MAS	Elektronická regulace motoru EDC
124ALS	Palivový filtr
124EAS	Vyhřívání palivového filtru
205ANS	Kompresor 1-válcový 360 ccm
208AKS	Motorová brzda (EVB)
210AAM	Pomocné startovací zařízení pro zimní starty
211FFS	Jednokotoučová spojka MFZ 430
280ECS	Ochranná mřížka před chladičem proti hmyzu
345AUS	Omezovač rychlosti elektronický 89 km/h + 1km/h tolerance
345EAS	Tempomat
542DAM	Mezinárodní dokumentace pro registraci (COC)
542FBS	Protihluková opatření 82 dB (92/97EWG) - náhon na všechna kola

Sací a výfuková soustava

201ASS	Sání vzduchu vytažené nahoru se suchým vzduchovým filtrem
206AP	Výfuk vyvedený za kabinou vpravo nahoru

Převodovka

022GCS	Převodovka ZF 16 S 222 OD PTO typ N221/10 bez příruby, f=1,13/1,35
--------	---

Rozdělovací převodovka

146KAS	Rozdělovací převodovka G172 A/Z
--------	---------------------------------

Přední náprava / Pérování / Zatížení př. nápravy

025MSS	Přední náprava VP-09 poháněná
026ECS	Přední pružiny parabolické 8,0 t

037CBM	Uzávěra diferenciálu na přední nápravě s bzučákem
037CMW	Omezená říditelnost při zapojené uzávěře diferenciálu na přední nápravě
146AFS	Zapojitelný pohon předních kol
227AAS	Odvzdušnění přední nápravy protažené nahoru
281AAS	Vysoké provedení
363AAS	Stabilizátor na přední nápravě
534FAW	Připust.zat.př.náp. 8000 kg

Zadní náprava / Pérování / Zatížení zad.nápravy

028NAS	Zadní pružiny parabolické 10,5 t
028PAS	Montáž dvojnápravy
034MHS	Zadní náprava AP HPD-1382/HP-1352
037ACS	Uzávěra diferenciálu na zad.nápravě
227ACS	Odvzdušnění zadní nápravy protažené nahoru
362AHS	Stabilizátor na obou zadních nápravách
535KLW	Připust.zat.zad.náp. 2 x 10500 kg

Stálý převod

035KLW	Převodový poměr AP-nápravy $i=4,00$
--------	-------------------------------------

Ráfky

038GGS	Disky kol 10-děrové 9,00-22,5 na 1. přední nápravě TL
038PGS	Disky kol 10-děrové 9,00-22,5 na 1. zadní nápravě TL
038RGS	Disky kol 10-děrové 9,00-22,5 na 2. zadní nápravě TL
038TGS	Disky kol 10-děrové 9,00-22,5 jako náhradní kolo TL

Kola

245ATS	Držák náhradního kola vlevo nakloněný
--------	---------------------------------------

Palivová nádrž

023JBS	Palivová nádrž 300l vpravo a 40l AdBlue
03KAAS	Montáž palivové nádrže
303AAM	Uzávěr palivové nádrže uzamykatelný - 1 ks bez odvzdušnění
303CCM	Uzávěr nádrže AdBlue uzamykatelný 1 kus

Řízení

030EES	Volant výškově a sklonově nastavitelný
256AFS	Zámek volantu s imobilizérem

Rám

230AHS	Ochrana proti podjetí vzadu zaoblená
230XWS	Bez zábrany proti podjetí vpředu
230YXS	Bez boční zábrany proti podjetí
233EMS	Ocelový nárazník tříditelný s ochranou chladiče
236AFS	Nosník pro spojku přívěsu
241ACS	Bez úchytů pro upevnění nástavby

Brzdná soustava

032ABS	MAN BrakeMatic (Elektronický brzdový systém)
034ECS	Šířka brzdových čelistí pro zadní nápravu 220 mm
258HAS	Antiblokovací systém (ABS)
259CCS	Bubnové brzdy na přední nápravě
259CES	Bubnové brzdy na zadní nápravě
262ACS	Brzdová přípojka 2-vedení
370CMS	Vysoušeč vzduchu

Kabina vně

050NNS	Kabina řidiče "M" - šířka 2240 mm, délka 1880 mm
052XAS	Bez odkládací skříňky
05NAES	Uvolnění předního víka zevnitř
272FAS	Osvětlení nástupu pro řidiče a spolujezdce

283FBS	Uložení kabiny řidiče spirálově odpružené
321ECS	Centrální zamykání
380ACS	Přední sklo vrstvené tónované
380CAS	Okna dveří tónovaná
381ASM	Zadní stěna kabiny řidiče se 2 okny tónovanými uprostřed a vpravo
385ATS	Boční okno tónované za sloupkem B
386ASS	Výklopná střeška mechanická
392AHS	Zrcátko na obrubník vpravo
392CLS	EU-čelní zrcátko na str. spolujezdce
392CZS	Zpětné zrcátko vyhřívané a el. nastavitelné, širokoúhlé zrcátko vyhřívané
392HAS	Ramena zrcátek pro šířku nástavby 2500 - 2600 mm
404APS	Omezení rozstříku vody od kol

Kabina uvnitř

058BAS	Potahy sedadel standardní kvality
058NHS	Komfortní sedadlo řidiče vzduchově odpružené
059NAS	Sedadlo spolujezdce statické, podélní nastavitelné se sklopným opěradlem
080AES	Vnitřní potahy dveří omyvatelné
153YDS	Bez klimatizace
159XSS	Bez izolace kabiny NORDIC (proti chladu) pro kab. M,L a LX
201FAS	Jemný prachový filtr
276ACW	Opěrky rukou pro sedadlo řidiče
319ARS	Světlo na čtení pro řidiče
376XHS	Bez matrace pro dolní lůžko
376XKS	Bez matrace pro horní lůžko
376XLS	Bez lehátka pro kabinu 'M', 'C'
381XCS	Bez závěsu za sedadly
381YAS	Bez záclony kolem všech oken u M-kabiny
384CDS	Kontrola pro bezpečnostní pás na straně řidiče
387AFS	Ovládání okna dveří elektrické pro řidiče a spolujezdce
388AHS	Sluneční roleta pro přední okno mechanická
389ACS	Madla vlevo a vpravo (na sloupku 'B')
389ADS	Madla vlevo a vpravo (na sloupku 'A')
390ATM	Odkládací schránka posuvná
390XNS	Bez nádoby na odpadky mezi sedadly
538AES	Plastová podlahová krytina i na tunelu motoru

Kontrolní přístroje

02AABS	Přístrojová deska km/h 'Base-Line'
042DFW	Digitální tachograf, Fabrikát SIEMENS
142AFS	Kalibrace tachografu
325AAS	MAN Tronic (palubní počítač)
325ERW	Jazyk 1 'česky' pro displej přístrojové desky
325FAW	Jazyk 2 'německy' pro displej přístrojové desky
339FPS	Zobrazení na přístrojové desce pro provozní údaje
346CAS	Ukazatel plnicího tlaku vzduchu

Osvětlení

309AAS	Regulace dosahu světlometů
310EES	Halogenové dvojité světlomety H7 pro pravostranný provoz
310HBM	Denní jízdní světlo (dle ECE R87)
352CF	2 oranžové majáky na střeše kabiny
318AAS	Poziční světla
318AKS	Boční osvětlení

Rádio/informační a komunikační systémy

350NLS	Radio MAN BasicLine 24V
--------	-------------------------

Elektrická soustava

324ACS	Dvoutónová houkačka elektrická
--------	--------------------------------

326CKS	Zásuvka přívěsu pro ABS na konci rámu
326CWS	Zásuvka přívěsu 24V 7+7-pólová na konci rámu
327AFM	Hlavní spínač akumulátorů mechanický
329CSS	Akumulátory 12V 155Ah 2 kusy
329ERS	Skříň akumulátorů do 175Ah
329HCS	Informace pro údržbu akumulátorů "bezúdržbová"
331CBS	Alternátor 28V 80A 2240W

Ostatní

194ARW	Návod k obsluze v češtině
373ADS	Nemrzoucí směs do -25 st.
400AHS	Zástěrky vpředu
401CYS	Plastové blatníky 3-dílné se zástěrkami
405ACS	Autolékárnička volně
405AKS	Výstražný trojúhelník samostatný
405ARS	Výstražná svítlna samostatná
407AHS	Zvedák 12 t
411AFS	2 podkládací klíny

Specifika jednotlivých zemí

600ACS	Výbava pro pravostranný provoz
--------	--------------------------------

MAN Č.3

Název varianty	TGS 18.400 4X4 BB
Kmenové číslo:	L52SKG03-00000
Druh vozidla:	Třístranný sklápěč
Kabina (Série):	M - středně dlouhá kabina
Rozvor:	3600 mm
Převis:	1250 mm
Řízení:	L
Zatížení přední nápravy	8000 Kg
Zatíž.zad.náp:	11500 Kg
připust.celk.hmotnost	18000 Kg

Pneumatiky

Přední náprava	2 * 81#R0000752 WA 295/80R22,5 LENK-S+G TL 152/148 K
Zadní náprava	4 * 81#R0000753 WA 295/80R22,5 ANTR-S+G TL 152/148 K
Rezerva	1 * 81#R0000752 WA 295/80R22,5 LENK-S+G TL 152/148 K

Barvy

Podvozek	9011 GRAPHITSCHWARZ RAL 9011	W
Kola	9006 WEISSALUMINIUM RAL 9006	N
Kabina	2011 TIEFORANGE RAL 2011	N

Zákaznická výbava pro vozidlo: TGS 18.400 4X4 BB / L52SKG03-00000

Motor / Chlazení / Spojka

018JBM	Motor 440PS/324kW
027ANS	Chladič a mezichladič do 35°
116AES	Větrák Visco
118MAS	Elektronická regulace motoru EDC
124ALS	Palivový filtr
124EAS	Vyhřívání palivového filtru
205ANS	Kompresor 1-válcový 360 ccm
208AKS	Motorová brzda (EVB)
210AAM	Pomocné startovací zařízení pro zimní starty
211FFS	Jednokotoučová spojka MFZ 430
280ECS	Ochranná mřížka před chladičem proti hmyzu
345AUS	Omezovač rychlosti elektronický 89 km/h + 1km/h tolerance
345EAS	Tempomat
542DAM	Mezinárodní dokumentace pro registraci (COC)
542FBS	Protihluková opatření 82 dB (92/97EWG) - náhon na všechna kola

Sací a výfuková soustava

201ASS	Sání vzduchu vytažené nahoru se suchým vzduchovým filtrem
206APM	Výfuková roura vyvedená nahoru vpravo

Převodovka

022GCS	Převodovka ZF 16 S 222 OD
--------	---------------------------

Rozdělovací převodovka

146KAS	Rozdělovací převodovka G172 A/Z
--------	---------------------------------

Vedlejší pohony

122IKM	Vedlejší náhon N221/10 bez příruby dole vpravo f=1,13/1,35
--------	--

Přední náprava / Pérování / Zatížení př.nápravy

025MSS	Přední náprava VP-09 poháněná
026ECS	Přední pružiny parabolické 8,0 t
037CBM	Uzávěra diferenciálu na přední nápravě s bzučákem

037CMW	Omezená říditelnost při zapojené uzávěře diferenciálu na přední nápravě
146AFS	Zapojitelný pohon předních kol
227AAS	Odvzdušnění přední nápravy protažené nahoru
281AAS	Vysoké provedení
363AAS	Stabilizátor na přední nápravě
534FAW	Připust.zat.př.náp. 8000 kg

Zadní náprava / Pérování / Zatížení zad.nápravy

028EBS	Zadní pružiny parabolické 11,5 t
034MGS	Zadní náprava AP HP-1352
037ACS	Uzávěra diferenciálu na zad.nápravě
227ACS	Odvzdušnění zadní nápravy protažené nahoru
362AAS	Stabilizátor zadní nápravy
535EMW	Připust.zat.zad.náp. 11500 kg

Stálý převod

035KLW	Převodový poměr AP-nápravy $i=4,00$
--------	-------------------------------------

Ráfky

038GGS	Disky kol 10-děrové 9,00-22,5 na 1. přední nápravě TL
038PGS	Disky kol 10-děrové 9,00-22,5 na 1. zadní nápravě TL
038TGS	Disky kol 10-děrové 9,00-22,5 jako náhradní kolo TL

Kola

245XXS	Bez držáku náhradního kola
--------	----------------------------

Palivová nádrž

023JGS	Palivová nádrž 220l vpravo a 40l AdBlue
03KAAS	Montáž palivové nádrže
303AAM	Uzávěr palivové nádrže uzamykatelný - 1 ks bez odvzdušnění
303CCM	Uzávěr nádrže AdBlue uzamykatelný 1 kus

Řízení

030EES	Volant výškově a sklonově nastavitelný
256AFS	Zámek volantu s imobilizérem

Rám

230AHS	Ochrana proti podjetí vzadu zaoblená
230XWS	Bez zábrany proti podjetí vpředu
230YXS	Bez boční zábrany proti podjetí
233EMS	Ocelový nárazník třídičný s ochranou chladiče
236AFS	Nosník pro spojku přívěsu
241ACS	Bez úchytů pro upevnění nástavby

Přívěsové a návěsové spojky

234AXM	Závěs pro odtažení ROCKINGER SK5
--------	----------------------------------

Brzdná soustava

032ABS	MAN BrakeMatic (Elektronický brzdový systém)
258HAS	Antiblokovací systém (ABS)
259CCS	Bubnové brzdy na přední nápravě
259CES	Bubnové brzdy na zadní nápravě
262XXM	Bez brzdové přípojky na konci rámu
370CMS	Vysoušeč vzduchu

Kabina vně

050NNS	Kabina řidiče "M" - šířka 2240 mm, délka 1880 mm
052XAS	Bez odkládací skříňky
05NAES	Uvolnění předního víka zevnitř
272FAS	Osvětlení nástupu pro řidiče a spolujezdce
283FBS	Uložení kabiny řidiče spirálově odpružené

321ECS	Centrální zamykání
380ACS	Přední sklo vrstvené tónované
380CAS	Okna dveří tónovaná
381AAS	Zadní stěna kabiny řidiče bez okna
385ATS	Boční okno tónované za sloupkem B
386ASS	Výklopná střecha mechanická
392AHS	Zrcátko na obrubník vpravo
392CLS	EU-čelní zrcátko na str. spolujezdce
392CZS	Zpětné zrcátko vyhřívané a el. nastavitelné, širokouhlé zrcátko vyhřívané
392HAS	Ramena zrcátek pro šířku nástavby 2500 - 2600 mm
404APS	Omezení rozstříku vody od kol

Kabina uvnitř

058BAS	Potahy sedadel standardní kvality
058NHS	Komfortní sedadlo řidiče vzduchově odpružené
059NAS	Sedadlo spolujezdce statické, podélní nastavitelné se sklopným opěradlem
080AES	Vnitřní potahy dveří omyvatelné
153YDS	Bez klimatizace
159XSS	Bez izolace kabiny NORDIC (proti chladu) pro kab. M, L a LX
201FAS	Jemný prachový filtr
276ACW	Opěrky rukou pro sedadlo řidiče
319ARS	Světlo na čtení pro řidiče
376XHS	Bez matrace pro dolní lůžko
376XKS	Bez matrace pro horní lůžko
376XLS	Bez lehátka pro kabinu 'M', 'C'
381XCS	Bez závěsu za sedadly
381YAS	Bez záclony kolem všech oken u M-kabiny
384CDS	Kontrola pro bezpečnostní pás na straně řidiče
387AFS	Ovládání okna dveří elektrické pro řidiče a spolujezdce
388AHS	Sluneční roleta pro přední okno mechanická
389ACS	Madla vlevo a vpravo (na sloupku 'B')
389ADS	Madla vlevo a vpravo (na sloupku 'A')
390XNS	Bez nádoby na odpadky mezi sedadly
390XXS	Bez odkládacích skříněk
538AES	Plastová podlahová krytina i na tunelu motoru

Kontrolní přístroje

02AABS	Přístrojová deska km/h 'Base-Line'
042DFW	Digitální tachograf, Fabrikát SIEMENS
142AFS	Kalibrace tachografu
325AAS	MAN Tronic (palubní počítač)
325ERW	Jazyk 1 'česky' pro displej přístrojové desky
325FAW	Jazyk 2 'německy' pro displej přístrojové desky
339FPS	Zobrazení na přístrojové desce pro provozní údaje
346CAS	Ukazatel plnicího tlaku vzduchu

Osvětlení

309AAS	Regulace dosahu světlometů
310EES	Halogenové dvojité světlometry H7 pro pravostranný provoz
310HBM	Denní jízdní světlo (dle ECE R87)
318AAS	Poziční světla
318AKS	Boční osvětlení
352CFM	2 halogenové světelné majáky na střeše kabiny řidiče
352WSW	Výstražná rotační světa žlutá

Rádio/informační a komunikační systémy

350NLS	Radio MAN BasicLine 24V
--------	-------------------------

Elektrická soustava

324ACS	Dvoutónová houkačka elektrická
--------	--------------------------------

326CKS	Zásuvka přívěsu pro ABS na konci rámu
326CWS	Zásuvka přívěsu 24V 7+7-pólová na konci rámu
327AFM	Hlavní spínač akumulátorů mechanický
329CSS	Akumulátory 12V 155Ah 2 kusy
329ERS	Skříň akumulátorů do 175Ah
329HCS	Informace pro údržbu akumulátorů "bezúdržbová"
331CBS	Alternátor 28V 80A 2240W

Ostatní

194ARW	Návod k obsluze v češtině
373ADS	Nemrznoucí směs do -25 st.
400AHS	Zástěrky vpředu
401CYS	Plastové blatníky 3-dílné se zástěrkami
405ACS	Autolékárnička volně
405AKS	Výstražný trojúhelník samostatný
405ARS	Výstražná svítilna samostatná
407XXS	bez zvedáku
411AAS	1 podkládací klín

Specifika jednotlivých zemí

600ACS	Výbava pro pravostranný provoz
--------	--------------------------------

Varianty zatížení a různé

524IDW	Varianta zatížení 18000 kg
--------	----------------------------

Servisní smlouva

Podvozek:

Záruční doba. Na předmět plnění je poskytována záruka a základní záruční doba je stanovena na 24 měsíců ode dne předání předmětu plnění. Základní záruku 24 měsíců a záruční servis na předmět plnění provádí (zajišťuje) výrobce (dodavatel, zhotovitel, prodávající).

60 měsíců kabina proti prorezivění /za předpokladu další konzervace v autorizovaném servisu po 12 měsících provozu/.

Servisní místo : **Truck Servis Zlín a.s., Zlín-Louky, tř. Tomáše Bati 258,764 23 Zlín nebo Autoimpex spol.s.r.o.Velká Bíteš, Exit 163 D1, Velká Bíteš**
V rámci Euroservis MAN 24hod., výjezdové vozidlo

První servisní prohlídka po 5000km – zdarma

Pravidelná servisní prohlídka po 12 měsících (nebo 60000km) – cena ca 24.000,-Kč bez DPH (výměna oleje v motoru, filtry, vysoušeč vzduchu, diagnostika atd.)

Nástavba:

Záruční doba. Na předmět plnění je poskytována záruka a základní záruční doba je stanovena na 24 měsíců ode dne předání předmětu plnění. Základní záruku 24 měsíců a záruční servis na předmět plnění provádí (zajišťuje) výrobce (dodavatel, zhotovitel, prodávající).

Ze záruky jsou vyloučeny všechny případy poškození předmětu plnění vlivem havárie, živelní události, nedodržení předpisů pro jeho provoz a údržbu včetně jeho úprav neodsouhlasených výrobcem (dodavatelem, zhotovitelem, prodávajícím).

Kupující (provozovatel) je pro splnění této podmínky povinen objednat písemně u výrobce (dodavatele, zhotovitele, prodávajícího):

- **provedení 1. bezplatné** záruční (servisní) prohlídky před uplynutím 6ti měsíců ode dne předání předmětu plnění.
- **provedení 2. placené** záruční (servisní) prohlídky před uplynutím 12ti měsíců ode dne předání předmětu plnění –
- **provedení 3. placené** záruční (servisní) prohlídky před uplynutím 18ti měsíců ode dne předání předmětu plnění

V případě jakékoli neprovedené výše uvedené záruční prohlídky vinou kupujícího (provozovatele) je záruční doba poskytována pouze ve své základní délce, tj. 12 měsíců.

Všeobecné servisní podmínky:

- Záruční i pozáruční servis provádí výrobce (dodavatel, zhotovitel, prodávající).
- Veškeré záruční, servisní a pozáruční opravy a práce na předmět plnění jsou prováděny u servisní organizace (dodavatele, zhotovitele, prodávajícího), v areálu **ČSAO spol. s r.o., Petr Širak – 602 512 525, Bílanská 2595/95, Kroměříž 767 01**. K provedení těchto oprav bude předmět plnění (nebude-li prokazatelně dohodnuto jinak) přistaven kupujícím (provozovatelem) na jeho náklady, řádně očištěný, bez nákladu (s čistou nádrží, v případě nástaveb ADR s dokladem o vypaření nádrže), bez výbavy (kromě povinné výbavy podvozku).
- Během záruční doby jsou veškeré práce a materiál na uznanou reklamaci a provedenou záruční opravu hrazeny výrobcem (dodavatelem, zhotovitelem, prodávajícím) na jeho náklady s výjimkou spotřebního materiálu (pryžová těsnění, oleje a maziva, žárovky, řemeny).
- Při opravách jsou používány pouze originální náhradní díly.
- Ceny servisních prohlídek a pozáručního servisu: servisní hodina jednoho pracovníka je stanovena na 650,00 Kč/hod, doprava 10,50 Kč/km, spotřebovaný materiál dle skutečnosti. Ceny jsou uvedeny bez DPH.

Prodávající se zproští jakýchkoli závazků z poskytnutých záruk, pokud prokáže, že závada či jakákoli další škoda, související s poskytnutými zárukami, vznikla z důvodů, které nelze přičítat k tíži prodávajícího, zejména

- : poškození vozidla kupujícím, jeho zaměstnancem nebo třetí osobou,
- : dopravní nehodou, která nevznikla v důsledku vady podléhající některé ze záruk
- : neprovedení předepsaného servisu vozidla
- : úpravami provedenými zadavatelem bez souhlasu uchazeče
- : použitím vozidel způsobem nebo k účelům jiným, než obvyklým.

Ze záruk jsou dále vyloučeny součásti podléhající běžnému opotřebení, pokud jejich životnost neklesne pod hodnoty obvyklé. To se týká především brzdových obložení, žárovek, pneumatik apod. Za obvyklou životnost brzdového obložení a pneumatik se považuje minimálně 100.000 km. Součásti (pojistky, jističe), jejichž úkolem je zničení z důvodu ochrany ostatních součástí, nepodléhají záruce, pokud ke zničení nedojde z titulu závady, která je předmětem reklamace.

Obecně platí, že jakékoli nároky plynoucí z některé z poskytnutých záruk, které byly uplatněny zadavatelem vůči uchazeči, považují obě strany za oprávněné a platné, pokud uchazeč neprokáže jejich neoprávněnost. Zadavatel se zavazuje poskytnout uchazeči potřebnou součinnost při získávání podkladů pro posouzení nároků uplatněných zadavatelem.

Běh všech záručních dob se pro dodaná vozidla počítá ode dne předání a převzetí vozidla zadavatelem na základě písemného protokolu.

Uchazeč poskytne zadavateli záruku dosažení životnosti vozidel minimálně 13 let provozu. Deklarované životnosti není dosaženo, pokud z důvodu koroze a/nebo únavy použitého materiálu nemůže být vozidlo provozováno v souladu s platnými předpisy upravujícími technické podmínky na pozemních komunikacích v České republice.

Uchazeč se zaváže, že vytvoří zadavateli takové podmínky, aby byly minimalizovány vynucené prostoje vozidel. Z tohoto důvodu zadavatel požaduje, aby byl záruční i pozáruční servis vozidel zajištěn na území Zlínského kraje a jeho blízkého okolí, dojezdová vzdálenost do 100 km. Konkrétní místo servisu uvede dodavatel v servisní smlouvě (příloha č. 2).

Uchazeč se dále zaváže, že v případě, že záruční oprava předmětu zakázky bude trvat déle než 30 kalendářních dnů, zajistí a bezplatně poskytne zadavateli od 31. kalendářního dne k užívání náhradní provozoschopné vozidlo obdobného charakteru jako opravované, a to až do okamžiku skončení záruční opravy.

Uchazeč bude povinen se zadavatelem jako přílohu kupní smlouvu uzavřít servisní smlouvu (příloha č. 2 kupní smlouvy).

Za prodávajícího :

Ve Slatiňanech dne

6.2. 2012

Vlastimil Horák



jednatel společnosti

Za kupujícího :

Vsetín dne

6.2. 2012

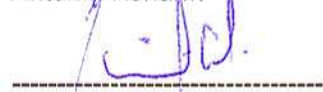
Ing. Jaromír Kudlík



předseda rady sdružení

SPS - VKP s.r.o.
Tovární 123, 538 21 Slatiňany
Tel.: 469 699 411, Fax: 469 681 437
DIČ: CZ15053029

Antonín Koňářík



člen rady sdružení

