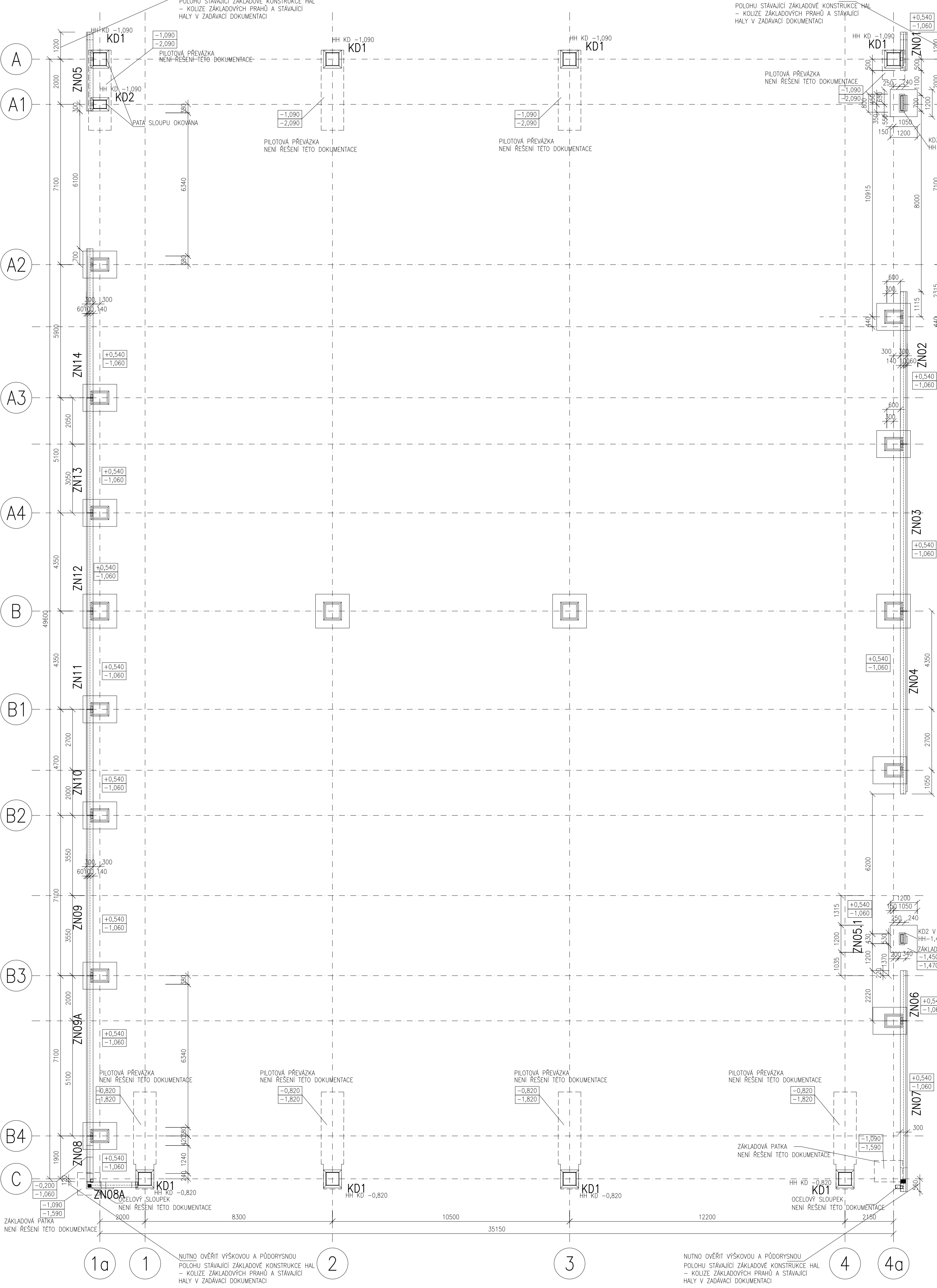
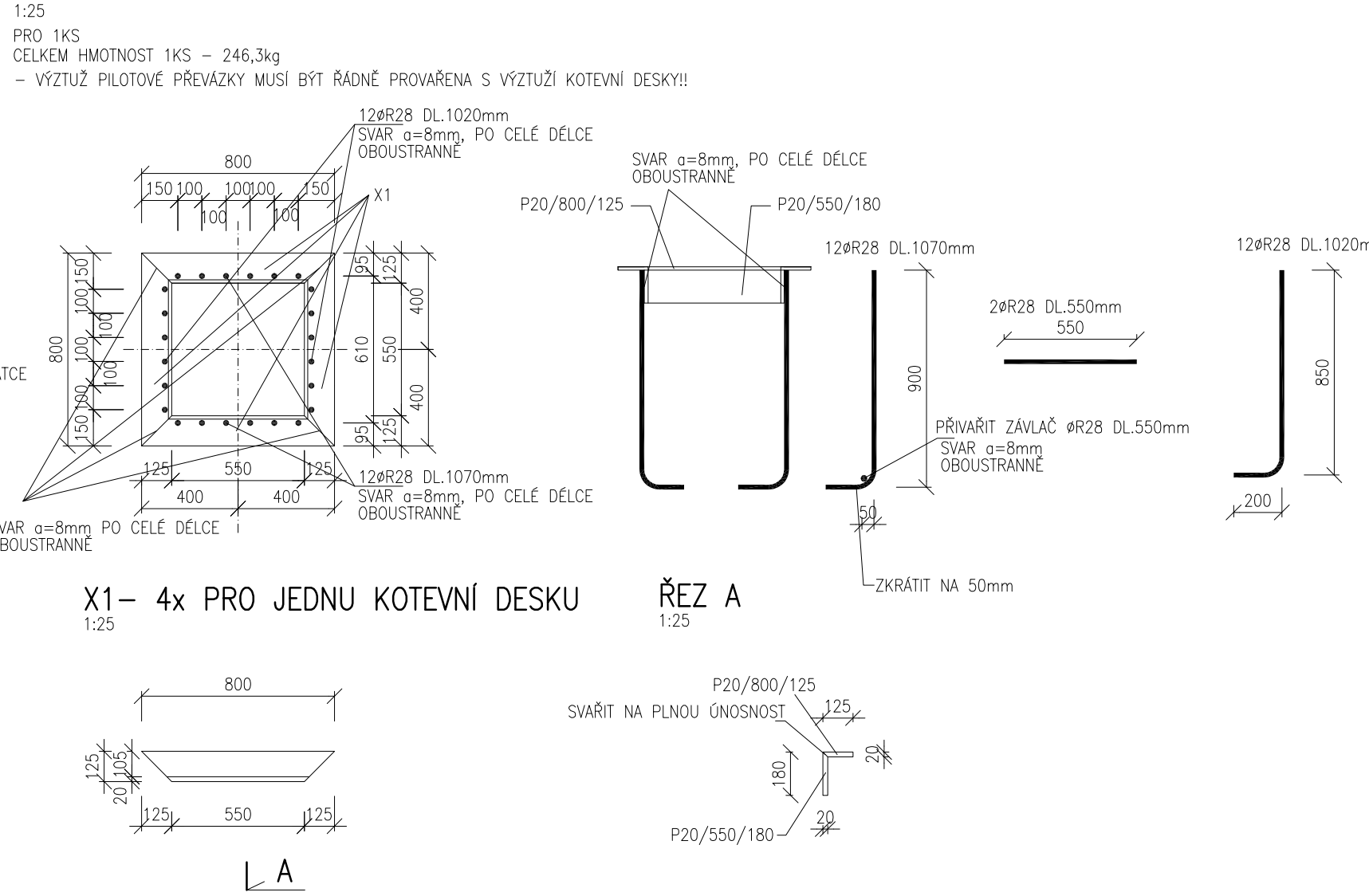


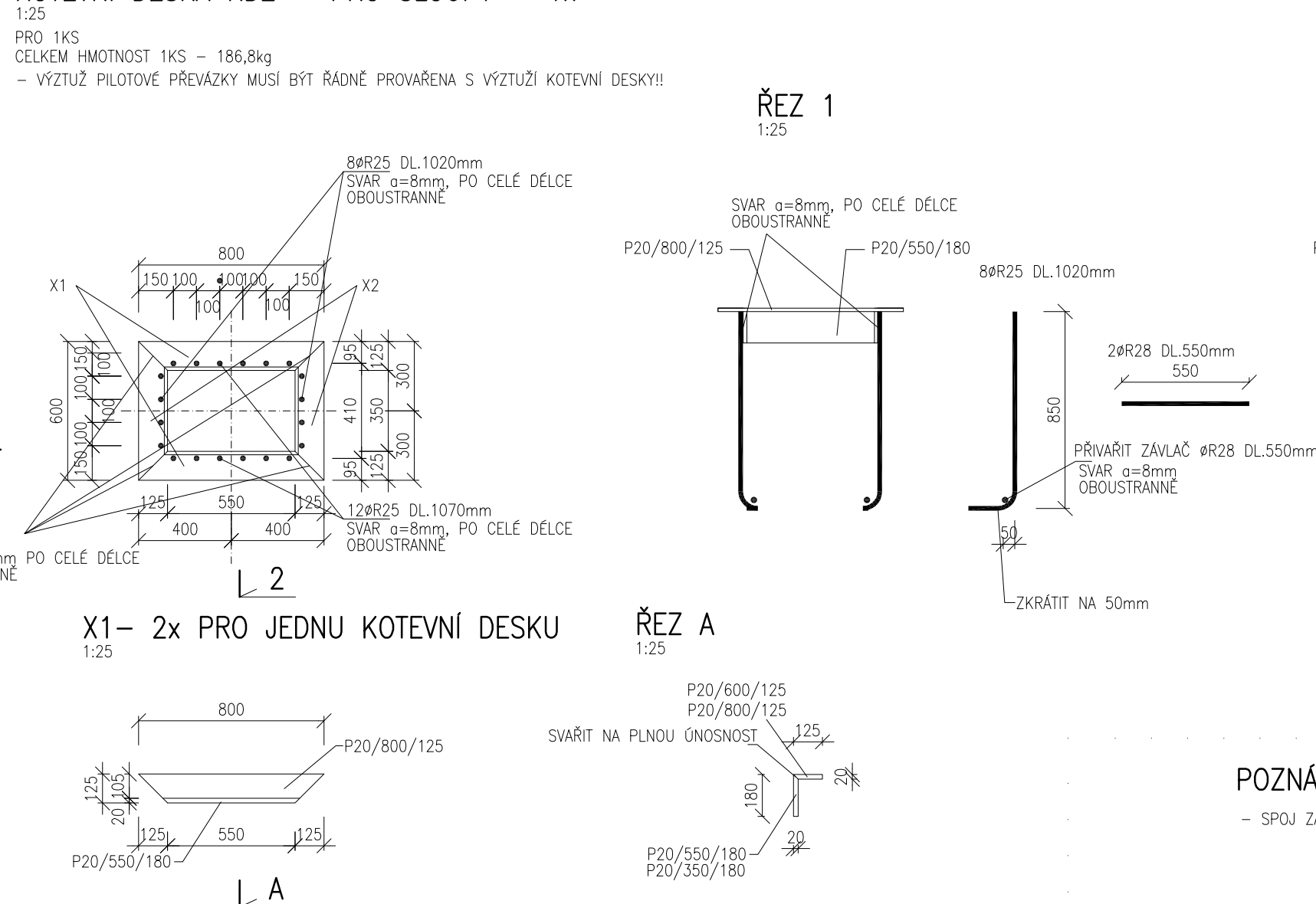
PŮDORYS ZÁKLADOVÝCH PRAHŮ



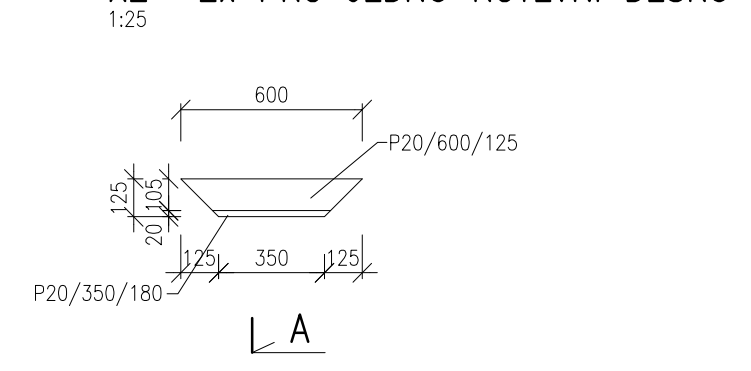
KOTEVNÍ DESKA KD1 – PRO SLOUPY – 8x



KOTEVNÍ DESKA KD2 – PRO SLOUPY – 1x

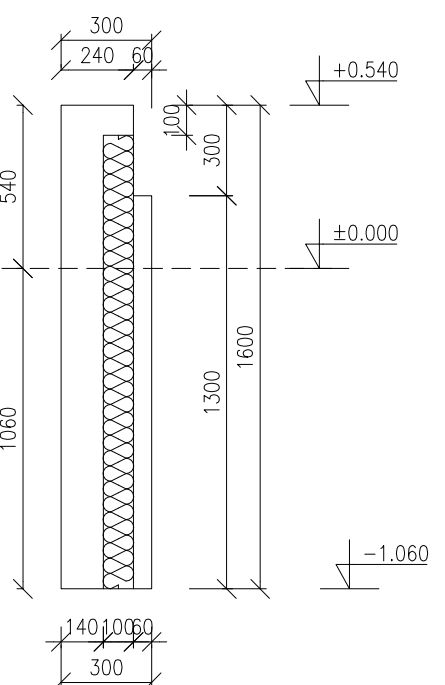


X2– 2x PRO JEDNU KOTEVNÍ DESKU

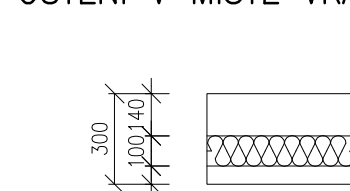


PRŮŘEZY PRVKŮ:
1:25

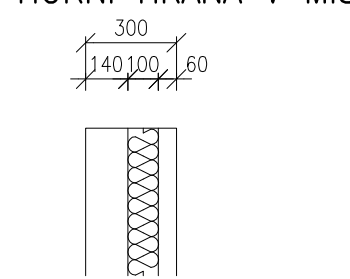
ZÁKLADOVÉ PRAHY



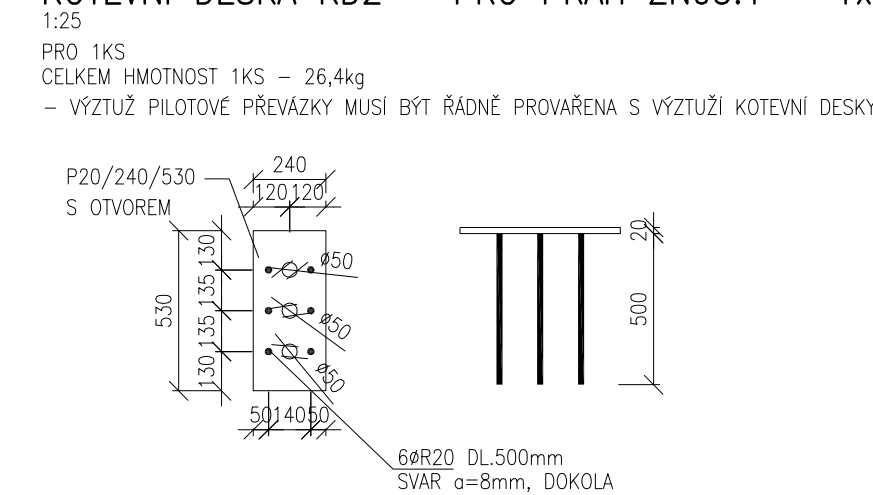
OSTĚNÍ V MÍSTĚ VRAT A DVEŘÍ



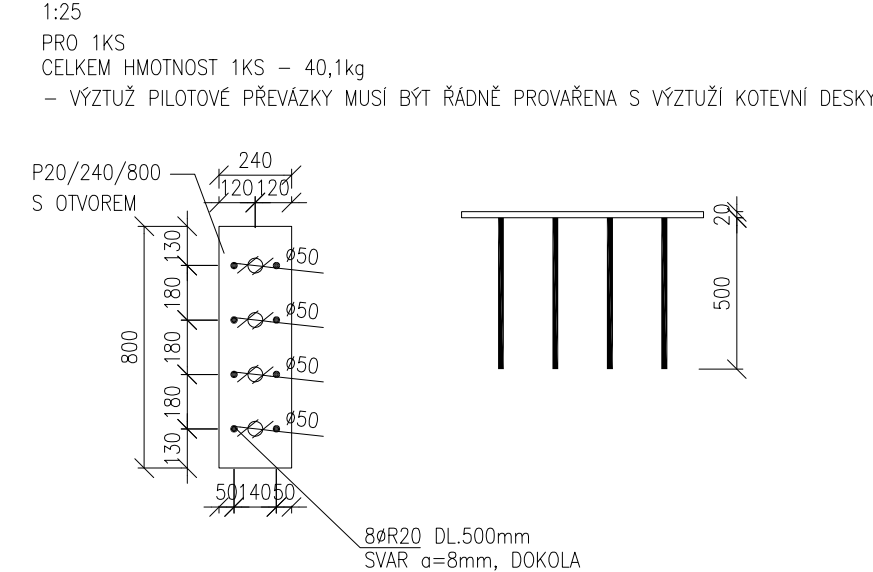
HORNÍ HRANA V MÍSTĚ VRAT A DVEŘÍ



KOTEVNÍ DESKA KD2 – PRO PRAH ZN05.1 – 1x



KOTEVNÍ DESKA KD3 – PRO PRAH ZN01.1 – 1x



POZNÁMKY:

– SPOJ ZÁKLADOVÝCH PRAHŮ A SLOUPŮ NA HTA LIŠTY–SROUBOVANÝ SPOJ

ZODP. PROJEKTANT ING. PARIS CHALVOPULOS	VYPRACOVAL ING. JITKA BRTNÍČKOVÁ	KONTROLOVAL ING. PARIS CHALVOPULOS	hch Hladík a Chalvopulos s.r.o. Pekarská 398/4, 602 00 Brno www.hch.cz
MÍSTO K.U. LESKOVEC, PARC.Č.2275/7, 22754/10, 2255/1, 2258/4, 2258/5	INVESTOR KOVAR a.s., LESKOVEC 212, 756 11, VALAŠSKÁ POLANKA		
AKCE KOVAR–BUDOVA 24, 25 S001–PŘÍSTAVBY HALY 24, 25 STATIKA – PREFABRIKOVANÉ KONSTRUKCE		DATUM 03/2016 FORMÁT 8x44 STUPEŇ MD ZAK. Č. 16–024 MĚŘÍTKO 1:100	
VÝKRES PŮDORYS ZÁKLADOVÝCH PRAHŮ	Č. SOUPRAVY	Č. VÝKRESU 03	