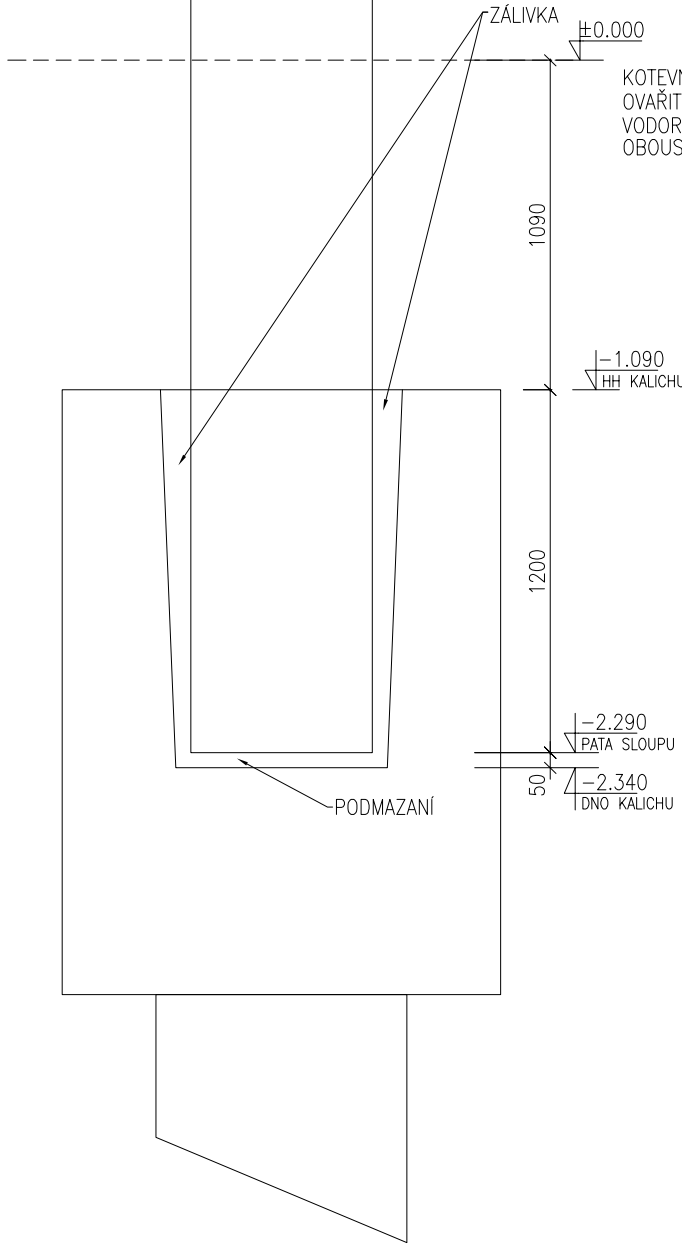


OBEČNÝ DETAIL  
ULOŽENÍ SLOUPU DO KALICHU

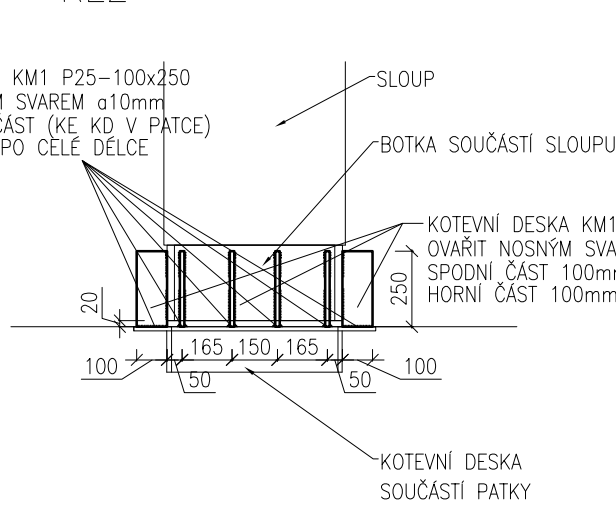
14x  
SLOUPY MUSÍ BÝT ZAJIŠTĚNÝ KLINÝ AŽ DO NABÝTÍ PEVNOSTI ŽALIVKY 20MPa  
MIN. PEVNOST BETONU KALICHU V DOBĚ MONTÁŽE SLOUPU 20MPa



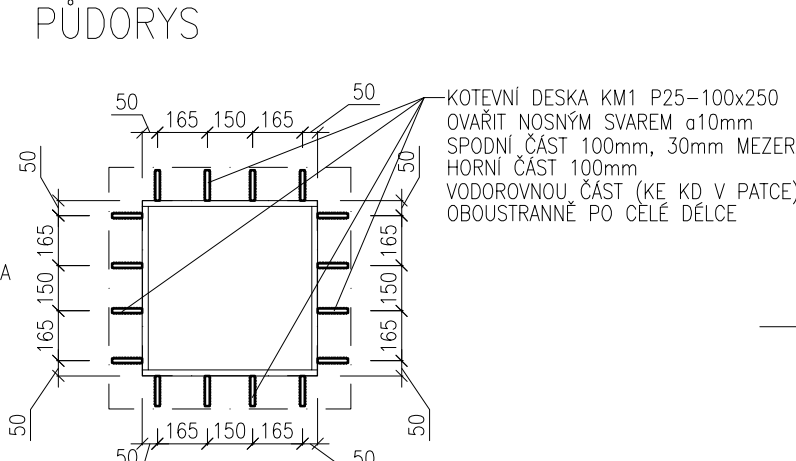
OBEČNÝ DETAIL  
OSAŽENÍ SLOUPU 600x600mm S BOTKOU

8x

ŘEZ



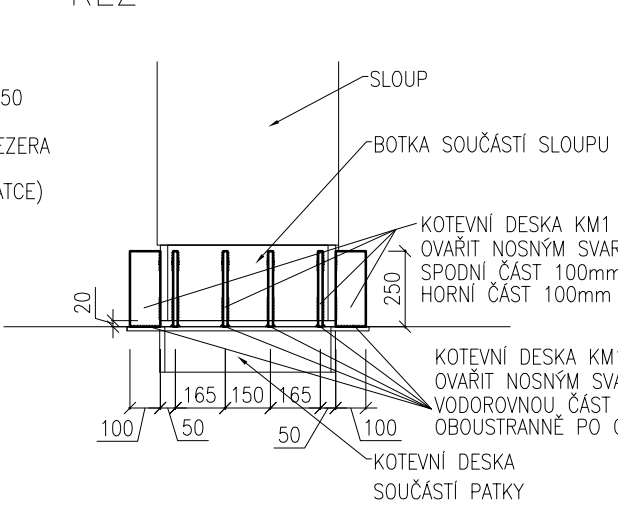
PŮDORYS



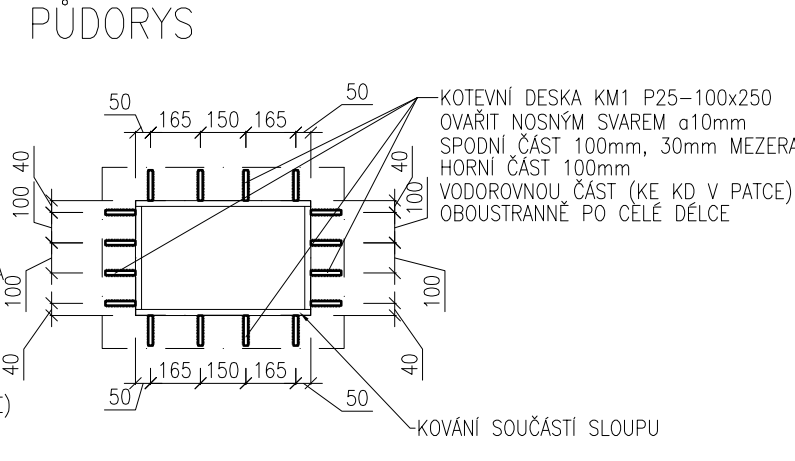
OBEČNÝ DETAIL  
OSAŽENÍ SLOUPU 400x600mm S BOTKOU

1x

ŘEZ

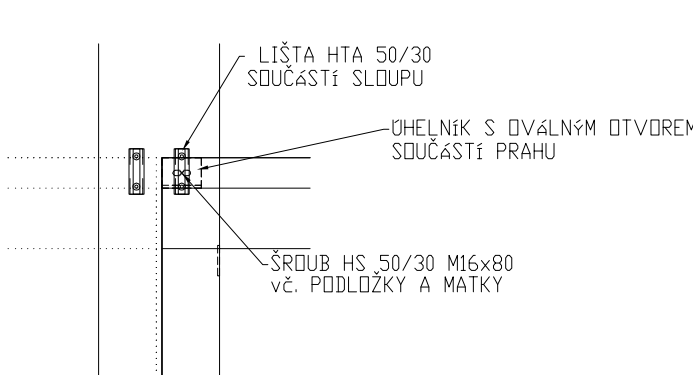


PŮDORYS



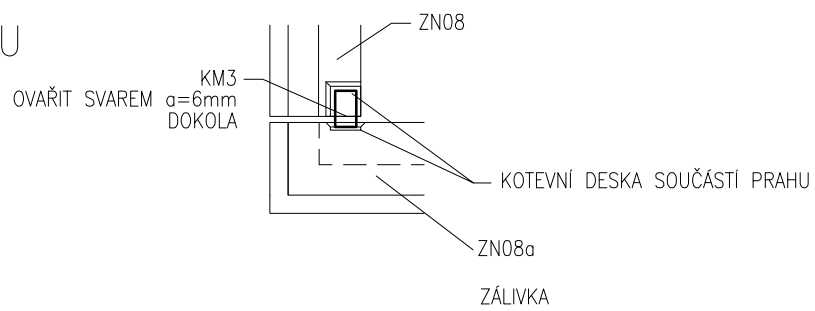
OBEČNÝ DETAIL  
KOTVENÍ ŽÁKL. PRAHU KE SLOUPU

27x



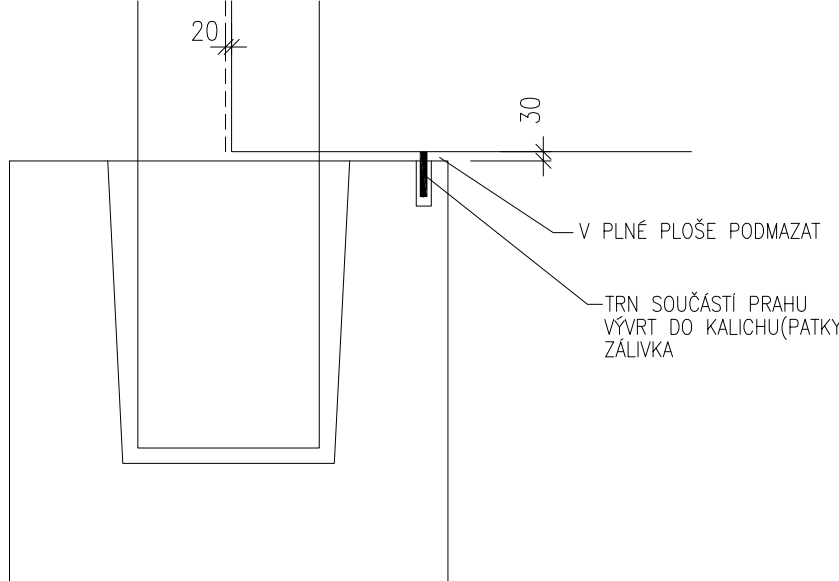
OBEČNÝ DETAIL  
PROVÁŘENÍ ŽÁKLADOVÝCH NOSNÍKŮ

1x



OBEČNÝ DETAIL  
KOTVENÍ ŽÁKL. PRAHU KE KALICHU(PATCE)

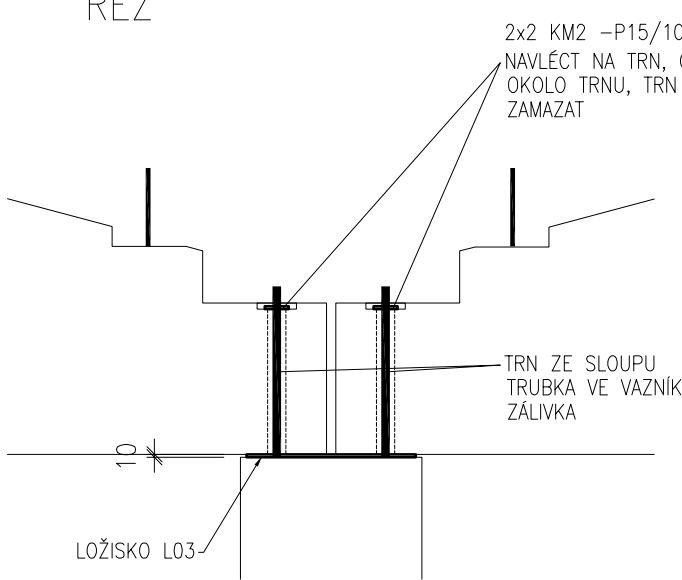
31x



DETAIL 3  
ULOŽENÍ VAZNÍKU NA SLOUP

4x

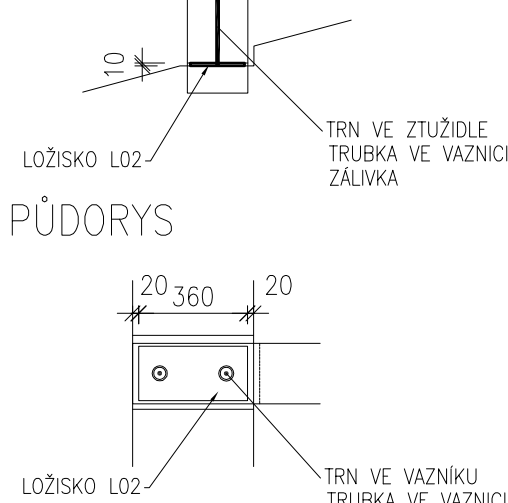
ŘEZ



DETAIL 4  
ULOŽENÍ VAZNICE NA ŽTŽIDLO

7x

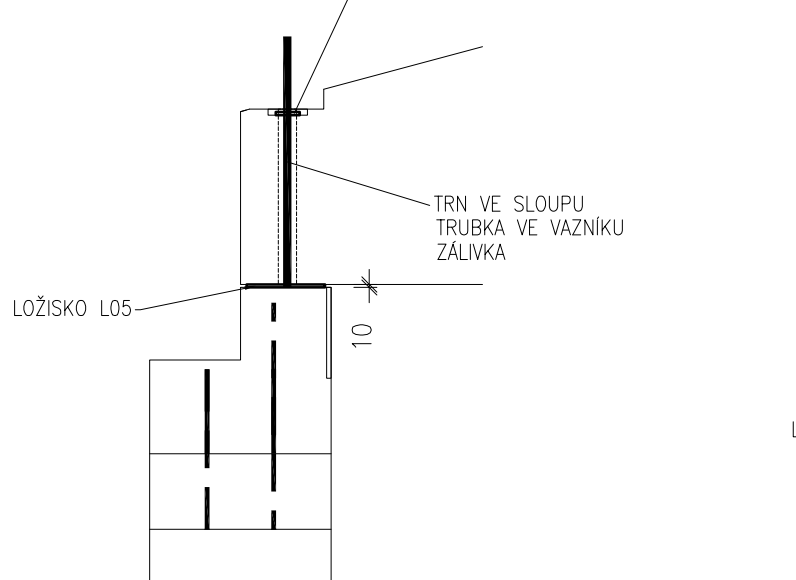
ŘEZ



DETAIL 5  
ULOŽENÍ VAZNÍKU NA SLOUP

2x

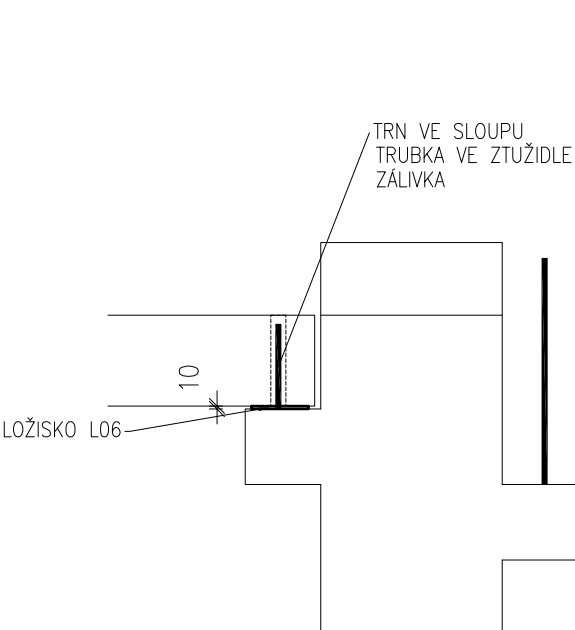
ŘEZ



DETAIL 6  
ULOŽENÍ ŽTŽIDLA NA KONZOLU SLOUPU

14x

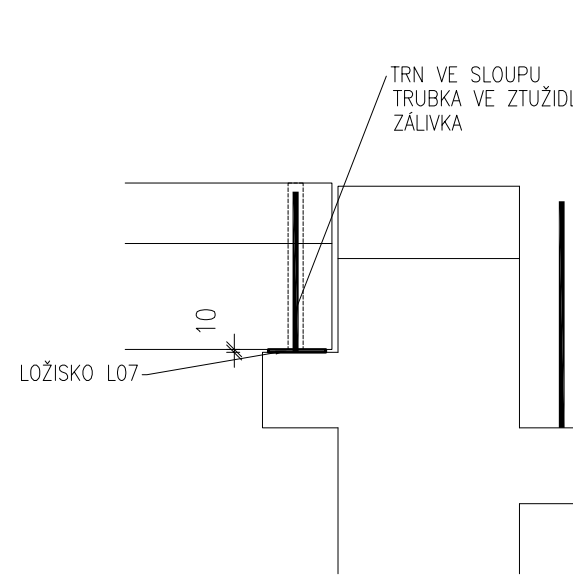
ŘEZ



DETAIL 7  
ULOŽENÍ ŽTŽIDLA NA KONZOLU SLOUPU

2x

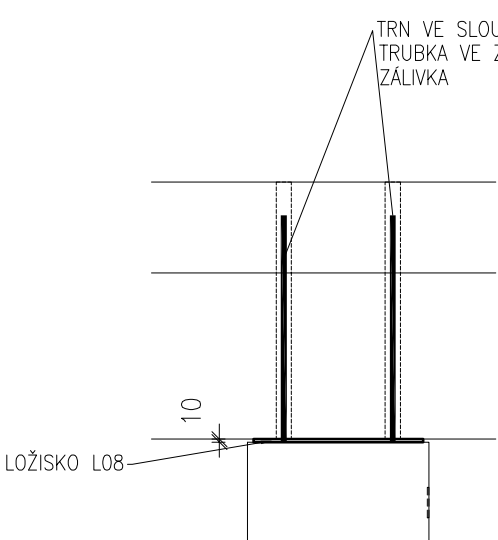
ŘEZ



DETAIL 8  
ULOŽENÍ ŽTŽIDLA NA SLOUP

2x

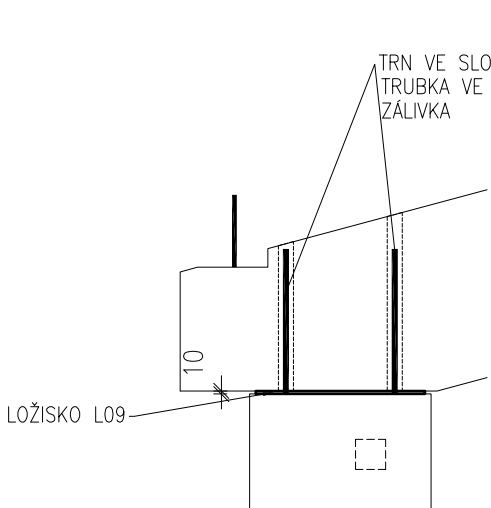
ŘEZ



DETAIL 9  
ULOŽENÍ ŽTŽIDLA NA SLOUP

3x

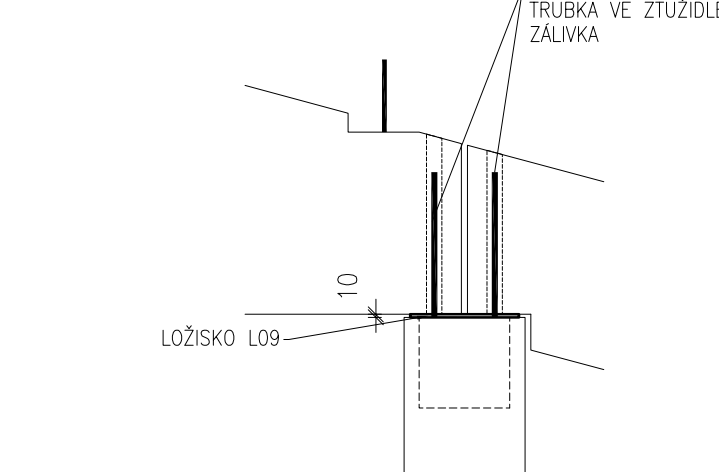
ŘEZ



DETAIL 10  
ULOŽENÍ ŽTŽIDLA NA SLOUP

9x

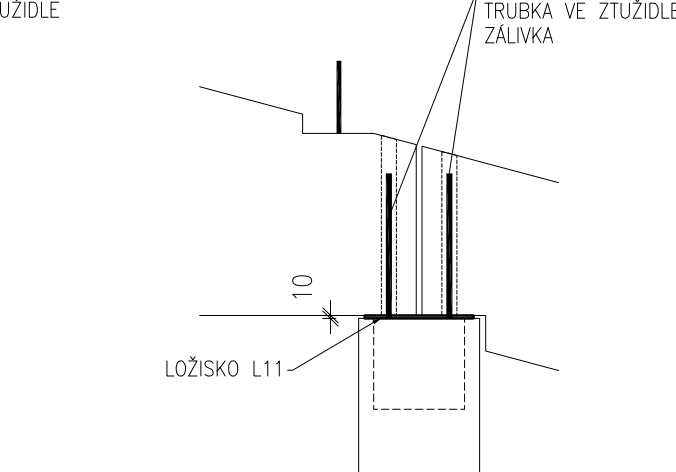
ŘEZ



DETAIL 11  
ULOŽENÍ ŽTŽIDLA NA SLOUP

1x

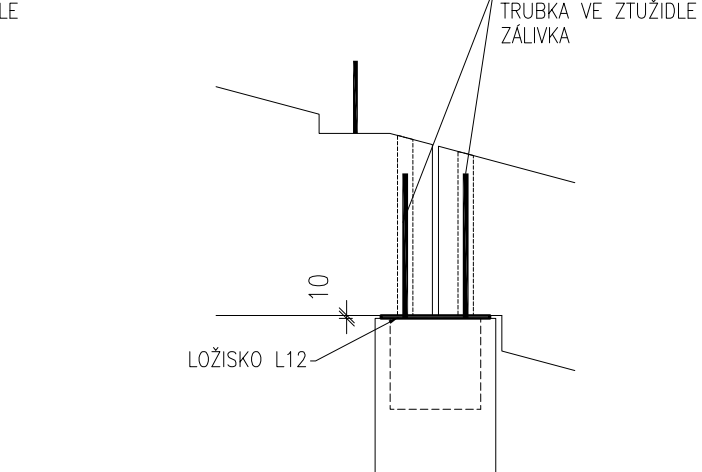
ŘEZ



DETAIL 12  
ULOŽENÍ ŽTŽIDLA NA SLOUP

1x

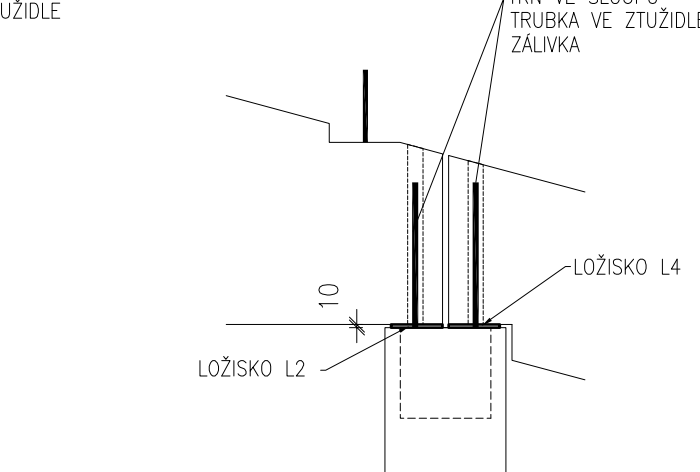
ŘEZ



DETAIL 13  
ULOŽENÍ ŽTŽIDLA NA SLOUP

1x

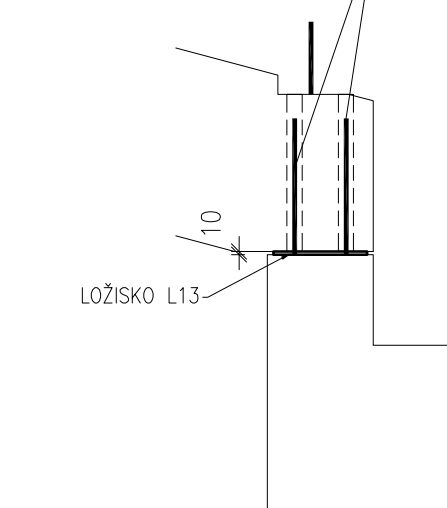
ŘEZ



DETAIL 14  
ULOŽENÍ ŽTŽIDLA NA ŽTŽIDLO

2x

ŘEZ



OBEČNÉ INFORMACE

ŽALIVKY KALICHŮ ..... PEVNOST ODPOVÍDÁJÍCÍ BETONU C30/37-XC2-08  
ŽALIVKY NESPECIFIKOVANÉ..... PEVNOST ODPOVÍDÁJÍCÍ BETONU C20/25-XC1 NEBO PEVNOSTI 25MPa  
PODMAZÁNÍ ..... PEVNOST ODPOVÍDÁJÍCÍ BETONU C20/25-XC1 NEBO PEVNOSTI 25MPa

ZODP. PROJEKTANT ING. PARIS CHALIVOPULOS	VYPRACOVAL ING. JIřKA BRŤNIČKOVÁ	KONTROLOVAL ING. PARIS CHALIVOPULOS	<div><b>hch</b></div> <div>Hladík a Chalivopulos s.r.o. Pekařská 398/4, 602 00 Brno www.hch.cz</div>
MÍSTO K.U. LESKOVEC, PARC.Č.2275/7, 2275/10, 2255/1, 2258/4, 2258/5			
INVESTOR KOVAR a.s., LESKOVEC 212, 756 11, VALAŠSKÁ POLANKA			
AKCE			
KOVAR-BUDOVA 24, 25 S001-PŘÍSTAVBY HALY 24, 25 STATIKA – PREFABRIKOVANÉ KONSTRUKCE			DATUM 03/2016
			FORMÁT 8x44
			STUPEŇ MD
			ZAK. Č. 16-024
			MĚŘÍTKO 1:25
VÝKRES			Č. SOUPRAVY
MONTÁŽNÍ DETAILY			Č. VÝKRESU 08