



ZOO a zámek Zlín - Lešná
Evidenční číslo smlouvy

16-H0e-04-10

SMLOUVA O POSKYTOVÁNÍ REKLAMNÍCH A MEDIÁLNÍCH SLUŽEB Uzavřená s odkazem na ust. § 2201 a násl. zákona č. 89/2012 NOZ

1. Smluvní strany:

1.1. **Objednatel:**

Firma: ZOO a zámek Zlín-Lešná
Příspěvková organizace
Se sídlem: Lukovská 112, 763 14 Zlín 2
ICO: 00090026
DIC: CZ00090026

2.2. **Zhotovitel:**

Firma: MRS Zlín, spol. s r.o.
Se sídlem: Havlíčkovo nábřeží 600, Zlín
Zasílat.adresa: Přehradní 372, Fryšták
ICO: 47916478
DIC: CZ47916478

zodpovídá	datum	příjmení	podpis
věcně	27.4.16	BUDAŘCOVA	
finančně	27.4.16	KUPCOVA	
za výběrové řízení	27.4.16	KRTOČEKOVÁ	

2. Předmět smlouvy:

Pronájem reklamních panelů včetně průběžné údržby po dobu trvání (termínu) akce.
Reklamní kampaň bude realizována na reklamních panelech uvedených níže.

002-012,1Rb – Bratislava-Brno - termín 5+7-8/2016 (měsíc/rok), (příloha č. 1)

2.1 Výrobní práce

MRS Zlín spol. s.r.o. vyhotoví 2 ks papírového plakátu o rozměrech 10,4 x 4,55 m, data budou zaslána v odlišných termínech. Reklama nebude zahrnovat žádné nástavby.

Typ a formát výrobní předlohy, bude předán dle přílohy č.2.

3. Termín provedení díla:

Reklamní kampaň bude realizována na reklamních panelech uvedených v bodu 2. této smlouvy v termínu od 1.5.2016 do 31.5.2016 a od 1.7.2016 do 31.8.2016.

4. Cena za provedené dílo platební podmínky:

- 4.1. Cena za realizaci reklamní kampaně je stanovena dohodou ve výši 93 650 Kč + příslušné DPH.

Rozpis ceny:

Celkem 3x (BIG) 29.550,-Kč.....	88.650Kč
Celkem 2x tisk 2.500,- Kč.....	5.000Kč
<u>Cena celkem bez DPH.....</u>	<u>93.650Kč</u>
<u>DPH 21% činí</u>	<u>19.666Kč</u>
Cena celkem k fakturaci s DPH.....	113.316Kč

- 4.2. V ceně za pronájem je zahrnut 1 x měsíční výlep, fotodokumentace, servis a údržba po dobu trvání akce. Každý další přelep (včetně cestovného a fotodokumentace) panel rozměru BIG je 7.500,-Kč/ks.

Cena dle bodu 4.1. této smlouvy je splatná ke dni dle splátkového kalendáře na základě zhotovitele vystavených faktur.

- 4.3. Platební kalendář:

Spl.č.1/za období od 01.05.2016 do 31.5.2016 splatná do 14.5.2016 částka 32.050Kč,-
Spl.č.2/za období od 01.07.2016 do 31.8.2016 splatná do 14.7.2016 částka 61.600Kč,-
Všechny ceny jsou uvedeny bez DPH.

- 4.4. Cena bude fakturována 14 dní před dohodnutou splatností dle splátkového kalendáře. Datem uskutečnění zdanitelného plnění se rozumí datum vystavení faktury. Platba bude poukázána na základě daňového dokladu vystavená zhotovitelem se splatností 14 dnů.
- 4.5. Za prodlení s placením vyúčtuje zhotovitel objednavateli úrok z prodlení ve výši 1,75% měsíčně z jakékoli částky zaplacené až po Datu Splatnosti. Nezaplacení splátky za pronájem i přes opakovanou výzvu zhotovitele může být důvodem k pozdržení předání fotodokumentace nebo demontáži reklamy a následné ukončení smlouvy.

5. Ukončení smlouvy:

- 5.1. Tuto smlouvu je možné ukončit výpovědí zaslanou druhé smluvní straně, a to i bez udání důvodu. Výpovědní doba v délce trvání 3 (tři) měsíců počíná běžet prvním dnem následujícího, po měsíci v němž byla výpověď doručena druhé smluvní straně.
- 5.2. Od této smlouvy lze také jednostranně odstoupit ke dni doručení oznámení o odstoupení z důvodu, kdy stanoví tato smlouva, anebo z důvodu hrubého porušení této smlouvy druhou smluvní stranou.
- 5.3. Stornovací poplatky se sjednávají takto:
- V období od 60 do 31 dne včetně, před zahájením kampaně, činí stornovací poplatek 125% z jednoho a půl násobku celkové měsíční nájemní platby za všechny pronajaté plochy
 - V období do 30 dne včetně do konce sjednaného období, činí stornovací poplatek 125% z jednoho a půl násobku celkové měsíční nájemní platby za všechny pronajaté plochy.

6. Smluvní podmínky a vady:

- 6.1. Objednavatel se zavazuje předat v termínu min. 10 dní před zahájením pronájemního období podklady /plakáty, nebo grafiku/ k zajištění díla. O kolik dní se zpozdí předání podkladů nebo úhrada splátky o tolik dní se může zpozdít instalace reklamy. Zhotovitel však vyvine maximální úsilí o zkrácení termínů v těchto případech.
- 6.2. Zhotovitel předá fotodokumentace předmětných reklamních ploch nejpozději do 25. dne od skončení výlepu ploch.
- 6.3. Veškeré reklamace musí být uplatněny písemně s udáním specifikace panelu a závady. Opravy budou zhotovitelem provedeny do 48 hodin po nahlášení závady. Podmínkou opravy je dodání náhradního plakátu a to v případě, že nelze původní plakát opravit a že zhotovitel nemá náhradní plakát sám k dispozici.
- 6.4. Zhotovitel se zřídka odpovídá za spínění smluvních závazků, nastane-li po uzavření smlouvy překážka nezávisle na jeho vůli. V takovém případě, se doba trvání smlouvy prodlužuje o dobu, po kterou překážka trvá, nebo se odběrateli poskytne alikvotní sleva.
- 6.5. Pokud není ve smlouvě stanoveno jinak, pronájem reklamních ploch a poskytování služeb bude realizováno s „Obchodními podmínkami“ dohodnutými mezi Asociací agentur a Asociací venkovní reklamy.
- 6.6. Zhotovitel si vyhrazuje právo také ukončit kampaň dříve, než se zavázal touto smlouvou v tom případě, že plakát bude doporučen ke stažení Radou pro reklamu nebo veřejnoprávními orgány. Tato skutečnost nemá vliv na snížení smluvní ceny. V případě sankcí či soudních sporů ve věci obsahu grafického provedení/obsahu a sdělení reklamy nese plnou odpovědnost objednavatel a to včetně případných dopadů.

7. Ostatní ujednání:

- 7.1. Tato smlouva vstupuje v platnost dnem podpisu obou smluvních stran. Skončením platnosti této smlouvy nejsou dotčeny závazky smluvních stran, vyvolané nesplněním povinností stanovených touto smlouvou v době její platnosti.
- 7.2. Tato smlouva je vyhotovena ve dvou stejnopisech, přičemž každá ze smluvních stran obdrží jeden výtisk.
- 7.3. Jakékoliv změny a doplňky se řeší pouze písemnou formou jako dodatky k této smlouvě.
- 7.4. Ve vztazích touto smlouvou neupravených, se tyto řídí příslušnými právními předpisy České republiky.

Ve Fryštáku dne 27.04.2016

MRS Zlín spol. s r.o.
Přeládní 372
763 16 Fryšták
IČO: 47916478
DIČ: CZ47916478
za zhotovitele

MRS, Zlín spol. s r.o.
Ing. Pavel Kopřiva
Jednatel



ZOO a zámek Zlín - Lešná
příspěvková organizace
Lukovská 112, 763 14 Zlín 12
www.zoozlin.eu
IČ: 00990026
DIČ: CZ00990026

za objednavatele
ZOO a zámek Zlín-Lešná
Ing. Roman Horský
Ředitel

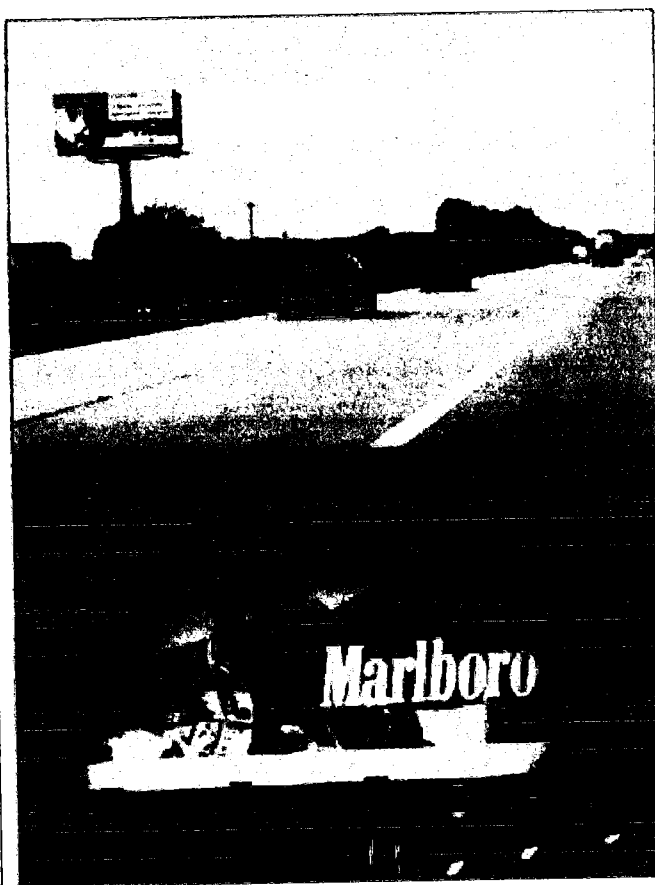
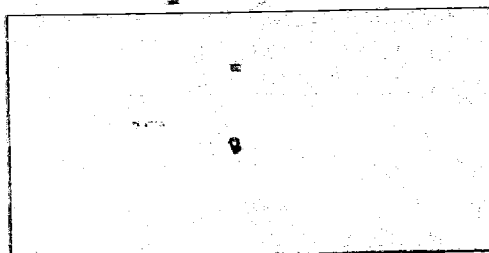
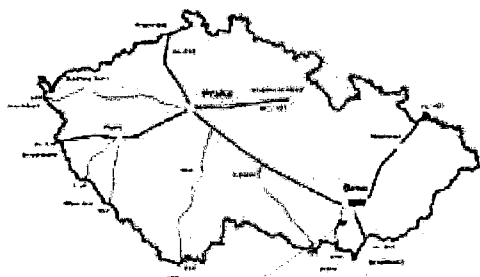
(příloha č. 1) Parcela číslo 002-012,1Rb

Plocha č.: 002-012,1Rb
Osvětlení: Azto
Velikost plochy: 10,4 x 4,55 m
Komunikace: Dálnice D2
Směr: Brno - Java - Bmp
Město, kraj: Židlochovice, Jihomoravský kraj
Vzdálenost od Brna: 12,5 km

Počet vozidel projedějících denně: 23 176
Předpokládaný průměrný počet osob v jednom vozidle: 2
Předpokládaný průměrný počet pasáží za den: 46 352
Předpokládaný průměrný počet pasáží za měsíc: 1 390 566

Území z měřicího pásu 2019

GPS +49° 03' 15,00" zeměpisná šířka
+18° 40' 17,00" zeměpisná délka



Formát pro předání podkladů pro tisk

(příloha č. 2)

papírový plakát

- Zpracování: tiskový **PDF** formát, rozlišení **150 dpi** (při měřítku 1:10)
- Rozměry: přesné rozměry plochy jsou **10,4 x 4,50 metrů**. Prosíme o zachování správného poměru stran. Vhodné měřítko je **1:10**.
- Barevnost: v případě, že součástí designu je text v **černé** barvě, prosíme o zadání definice této černé barvy, jakožto kombinace všech 4 barev (ideálně 60%C, 50%M, 50%Y, 100%K), nikoli pouze "černá" (100%K).
- Kontrola barevnosti: Pokud není spolu s podklady dodán žádný barevný vzor (cromalin nebo jiný barevný nátisk, číslo barvy podle pantone vzorníku), bude reklama vytištěna z dodaného elektronického souboru bez jakýchkoli úprav a v takovém případě není možné reklamovat barevnost vytištěného motivu. Je-li pro účely zajištění dodržení specifických barev dodáván cromalin nebo jiný barevný nátisk postačí tento ve velikosti **A4**, a to ve **dvou** vyhotoveních. Pokud nás klient informuje před zahájením tisku, že požaduje vrácení nátisku, bude mu vrácen jeden kus. Byl-li barevný nátisk dodán pouze v jednom vyhotovení, klient nemá nárok na jeho vrácení.
- Adresa dodání: Elektronická data: Váš ftp server, Uschovna.cz, apod.
nebo
V případě dodání barevného nátisku: prosíme doručit data na DVD a barevný nátisk (A4 ve dvou vyhotoveních) na MRS Zlín, s.r.o., Přehradní 372, 763 16 Fryšták