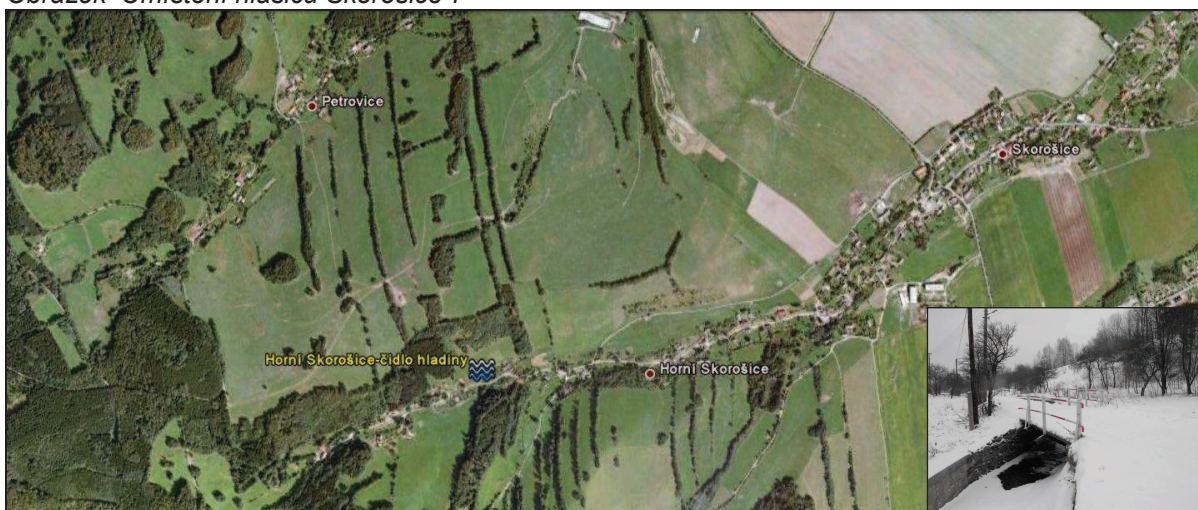
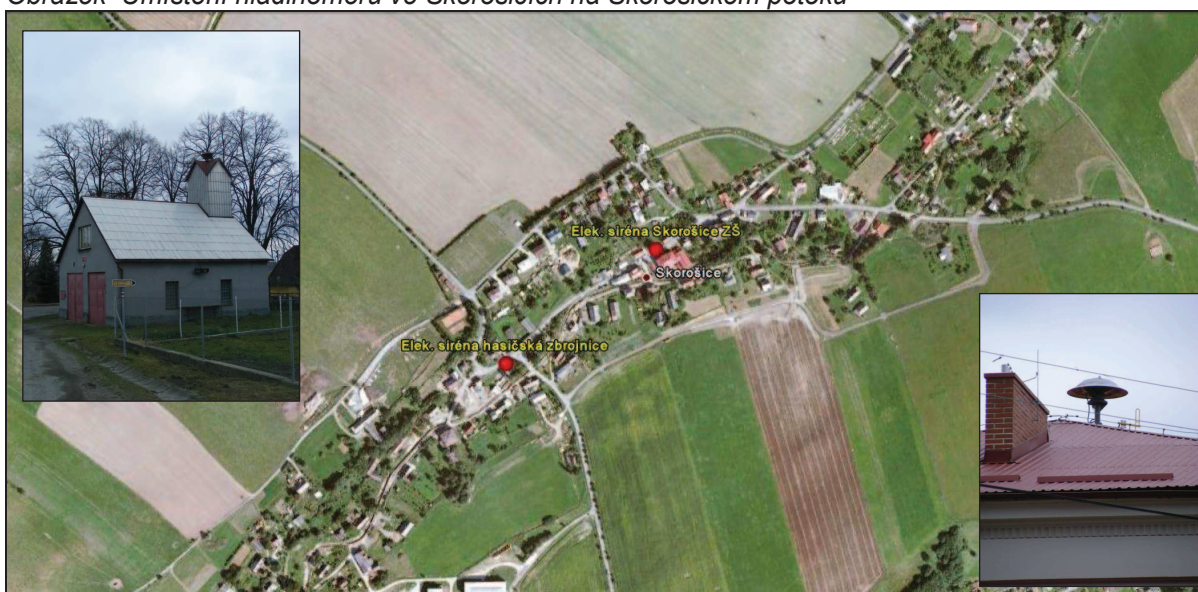


Obrázek Umístění hlásičů Skorošice 7



Obrázek Umístění hladinoměru ve Skorošicích na Skorošickém potoku

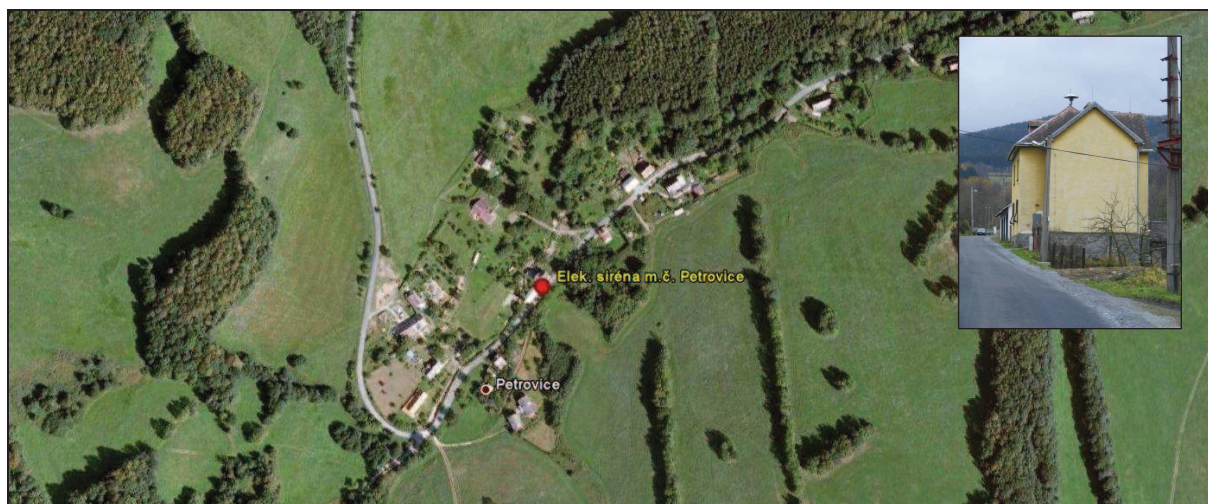


Obrázek Umístění sirén ve Skorošicích na ZŠ a hasičské zbrojnici





Obrázek Umístění sirény ve Skorošicích-Nýznerově na hasičské zbrojnici



Obrázek Umístění sirény v místní části Petrovice na bývalé obecní budově

Měření signálu v:		Obec Skorošice				
Datum měření:	4.11.2010	Čas měření:	9:30	Počasí: zataženo		
Měřicí přístroj:	AOR 8200-MK3, TRIDENT TRX 200	Vyzářený výkon u paty antény: 2 W		Typ vysílací antény:	ZAE 31 Z	nadmorská výška v m
Místo měření, ulice, obec, atd.:	typ sloupu	počet repro	dílky	GPS souřadnice severní šířky N	GPS souřadnice východní délky E	
<b>Obec Skorošice</b>						
1. čp. 67	BNNVO	3	7	50,3086549	17,08500582	390,658
2. čp. 74	BNNL	4	7	50,30879471	17,08243048	393,062
3. čp. 64	BNNL	3	7	50,30943945	17,08498763	388,015
4. čp. 59	BNNL	4	7	50,31085683	17,08674087	383,449
5. čp. 50	BNNL	3	7	50,31186459	17,08785483	379,603
6. čp. 45	BNNL	3	7	50,31264134	17,08943917	376,239
7. čp. 55	BNNL	4	7	50,31180901	17,08573865	392,581
8. čp. 41	BNNVO	3	5	50,3178833	17,09349551	363,742
9. coop - obchod	BNNL	4	5	50,31888099	17,09479278	356,292
10. čp. 28	BNNL	3	4	50,31973234	17,09607496	355,571
11. čp. 20	BNNL	4	4	50,32055553	17,09690661	354,129
12. čp. 8	BNNL	4	4	50,32177887	17,09871911	349,563
13. čp. 3	BNNL	4	4	50,3232426	17,10044076	347,399
14. čp. 128	BNNL	3	7	50,30936477	17,08186562	399,07
15. čp. 86	BNNVO	4	7	50,30874291	17,08073633	400,993
16. obecní úřad	BNNL	4	7	50,30808276	17,07870028	398,83
17. čp. 103	BL	3	7	50,30729813	17,07692801	401,714
18. čp. 112	2 x BNNL	3	7	50,30656932	17,07530712	405,078
19. čp. 117	Lampa	3	7	50,30800824	17,07597935	411,086
20. čp. 173	Lampa	3	7	50,3087699	17,07726505	408,683
21. čp. 167	Lampa	4	7	50,30932152	17,07873372	406,52
22. čp. 105	BNNL	3	7	50,30569819	17,07750242	402,435
23. u mostu	BNNL	4	7	50,30591545	17,07490638	405,799
24. čp. 116	2 x BNNL	4	7	50,30524565	17,07374213	407,962
25. čp. 122	BNNL	4	7	50,30387915	17,07238703	413,249
26. čp. 138	BL	2	7	50,3027802	17,07008787	419,498

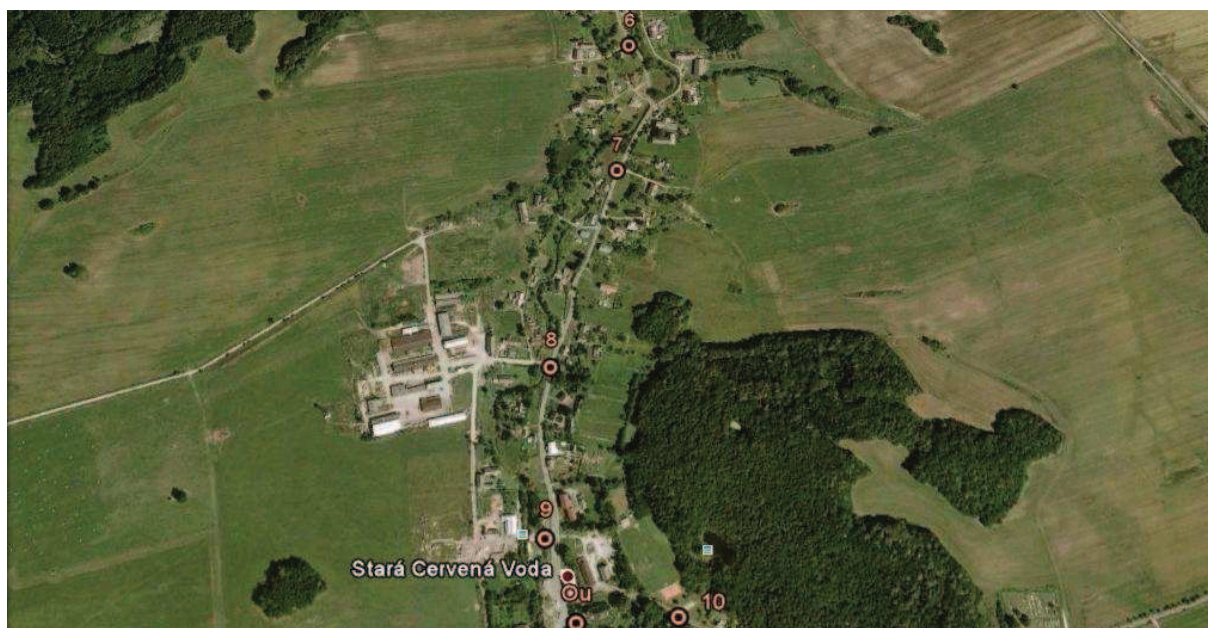
27. 144	BL	3	7	50,30261692	17,06754682	425,025
28. čp. 150	BNNL	4	7	50,30210009	17,06525546	429,351
29. čp. 151	BNNL	4	5	50,30164442	17,06337187	434,158
30. čp. 150	BNNL	3	5	50,30146684	17,06014962	443,531
31. čp. 164	BNNVO	4	6	50,30105746	17,05764427	449,539
32. čp. 175	BNNL	3	6	50,30110541	17,0551499	458,431
33. u garáže	BNNL	3	6	50,30008458	17,05172673	470,207
34. čp. 180	BL	4	4	50,29951075	17,04942137	476,456
35. u studánky	BNNVO	2	4	50,29769548	17,04570844	497,124
36. před hájenkou	žel. stožár	3	3	50,29613921	17,0412641	520,676
<b>Místní část Petrovice</b>						
37. čp. 204	DNNL	3	2	50,30543692	17,04080704	478,138
38. čp. 205	DNNL	4	2	50,30656463	17,04243212	464,92
39. čp. 221	DNNL	4	5	50,30945378	17,04580768	449,539
40. čp. 230	DNNL	3	4	50,31087326	17,04780718	441,848
41. čp. 22	DL	3	3	50,31218695	17,05164148	427,669
42. čp. 238	BNNL	3	6	50,31301299	17,05591064	412,769
43. čp. 242	DL	4	4	50,31303185	17,05804761	407,481
<b>Osada Sedmlánů</b>						
44. sloup č. 10	BNNL	3	4	50,33326903	17,07307099	347,159
45. čp. 255	BL	3	5	50,33211468	17,07211026	356,772
46. čp. 21	BNNL	4	3	50,32776824	17,06729318	364,463
47. křižovatka	BNNL	3	4	50,32982566	17,06871408	365,184
<b>Osada Nýznerov</b>						
48. čp. 195	2 x DNNVO	4	5	50,30433496	17,08987663	373,595
49. čp. 281	BNNVO	3	6	50,30383062	17,0882129	376,239
50. čp. 267	BNNL	4	6	50,30307306	17,08589028	379,603
51. čp. 278	Lampa	4	6	50,3046471	17,08913357	372,874
52. čp. 274	BVO	3	3	50,30224023	17,0837658	381,045
53. čp. 189	DL	3	3	50,29960404	17,08280205	387,775
54. čp. 270	BNNL	3	5	50,29376605	17,07973368	403,636
55. čp. 287	DNNVO	4	4	50,29176143	17,07828026	410,365
56. čp.	DNNL	3	6	50,28851654	17,07567927	421,42
57. čp. 298	DL	2	4	50,28127869	17,07528315	456,749

58. čp. 296	DL	3	3	50,28474645	17,07321533	436,08
<b>Legenda</b>						
BNNL - betonový sloup nízkého napětí s lampou veřejného osvětlení						
BNNVO - betonový sloup nízkého napětí se spínaným drátem veřejného osvětlení						
BNNL R - betonový sloup nízkého napětí s lampou veřejného osvětlení a reproduktorem rozhlasu						
Lampa - sloup veřejného osvětlení s osvětlovacím tělesem						
Lampa R - sloup veřejného osvětlení s osvětlovacím tělesem a reproduktorem rozhlasu						
DVO - dřevěný sloup s osvětlovacím tělesem						
DNNL - dřevěný sloup nízkého napětí s lampou veřejného osvětlení						
DNNVO - dřevěný sloup nízkého napětí se spínaným drátem veřejného osvětlení						
BL - betonový sloup s osvětlovacím tělesem						
<b>Úroveň signálu</b>						
vysoká úroveň signálu, bez rušení				49 - 39 dB		7 - 6 dílků
kvalitní úroveň signálu s občasným šumem				38 - 28 dB		5 - 4 dílků
dobrá úroveň signálu s mírným šumem				27 - 7 dB		3 - 2 dílky
dostačující úroveň signálu s šumem				6 - 1 dB		1 dílek
nedostatečná úroveň signálu				0 dB		0 dílků





Obrázek Umístění hlásičů Stará Červená Voda 1

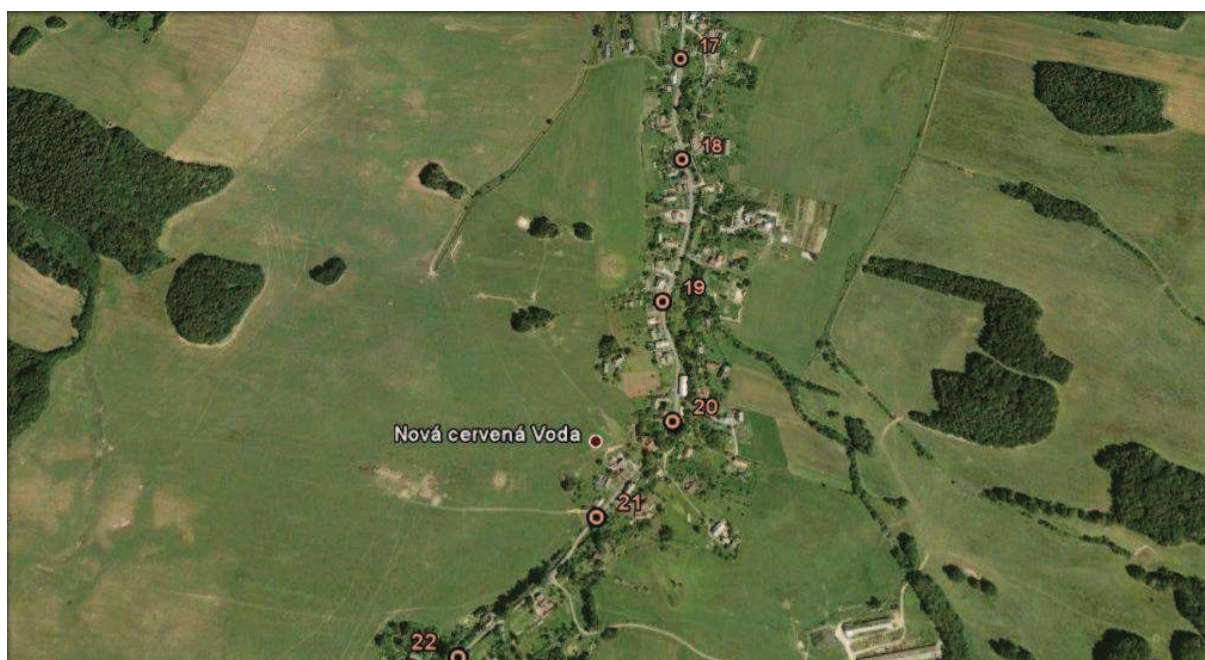


Obrázek Umístění hlásičů Stará Červená Voda 2





Obrázek Umístění hlásičů Stará Červená Voda 3



Obrázek Umístění hlásičů Stará Červená Voda 4

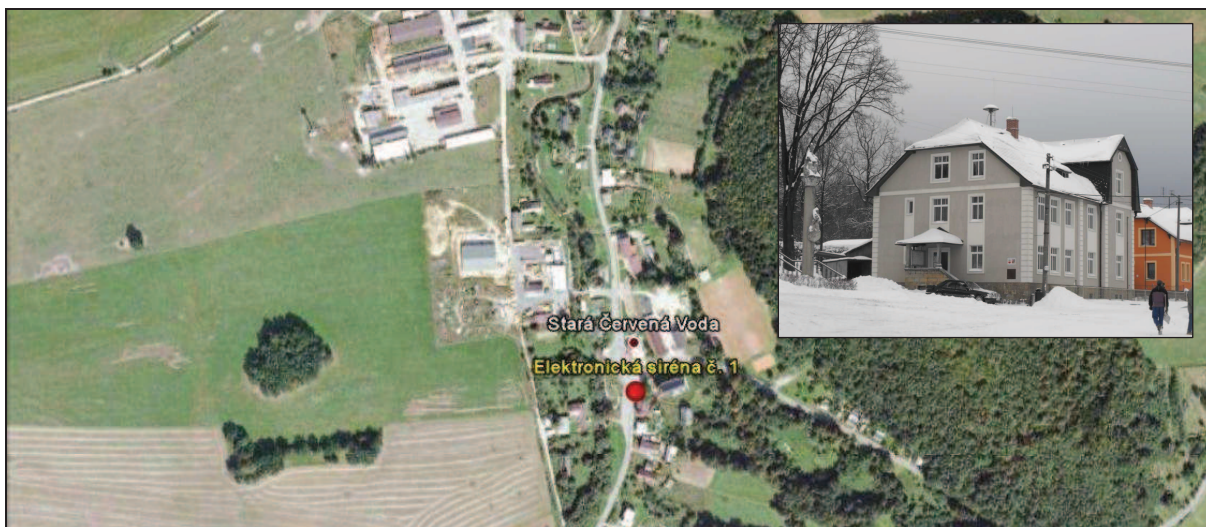




Obrázek Umístění hlásičů Stará Červená Voda 5



Obrázek Umístění srážkoměru na budově bývalé mateřské školy



Obrázek Umístění sirény na obecním úřadě ve Staré Červené Vodě





Obrázek Umístění sirény č.2 na bývalé mateřské škole



Obrázek Umístění hladinoměru na konstrukci mostu přes Červený potok