

Měření signálu v:		Obec Stará Červená Voda					
Datum měření:	16.6.2010	Čas měření:	dopoledne	Počasí:	oblačno		
Měřicí přístroj:	AOR 8200-MK3, TRIDENT TRX 200	Vyzářený výkon u paty antény:	2 W	Typ vysílací antény:	ZAE 31 Z		
Místo měření, ulice, obec, atd.:		typ sloupu	počet repro	dílky	nadmořská výška v m	GPS souřadnice severní šířky N	GPS souřadnice východní délky E
Obec Stará Červená Voda							
1. vjezd do JZD	BNNL		3	7	314,955	50,34819938	17,19724252
2. čp. 25	BNNL		3	7	306,063	50,34633894	17,19844281
3. čp. 6	BNNL		3	7	292,365	50,34413139	17,19968073
4. čp. 162	BNNVO		3	6	287,318	50,3419288	17,20064876
5. čp. 165	Lampa		3	6	289,481	50,34004823	17,20165819
6. čp. 21	2x BNNL		4	7	291,884	50,338066	17,20238096
7. čp. 133	BNNL		4	7	294,287	50,33580112	17,20213906
8. čp. mezi 118 - 129	BNNL		4	7	298,132	50,33259597	17,2007159
9. Mateřská škola	BNNL		4	7	301,016	50,33010805	17,20073534
10. u hřiště	BNNL		3	7	306,784	50,32903642	17,20359592
11. čp. 107	BNNL		3	7	303,42	50,32830711	17,20106492
12. čp. 99	BNNL		3	7	305,583	50,32544117	17,19729843
13. čp. 91	BL		3	6	307,986	50,32394492	17,19531636
14. čp. 236	BNNL		3	6	310,389	50,32194701	17,19228714
15. u novostavby (směr Žulová)	BL		3	6	317,359	50,3209131	17,18881032
16. čp. 150	BNNL		3	5	314,715	50,31943982	17,19007993
17. čp. 7	BNNL		3	5	319,041	50,31701468	17,1892901
18. čp. 12	BNNL		3	5	321,444	50,31517376	17,18931936
19. čp. 165	BNNL		3	4	325,77	50,31275935	17,18886036
20. čp. 24	2x BNNL		4	4	328,414	50,31089572	17,18908793
21. čp. 28	BNNL		4	4	330,336	50,30950994	17,18745313
22. čp. 29	BL		3	3	334,662	50,30761085	17,18467243
23. čp. 47	BL		3	3	338,027	50,3052656	17,18353802
24. čp. 40	BNNL		3	2	345,958	50,3029164	17,18350994
25. čp. 157	BNNL		3	2	352,446	50,29995818	17,17924791

Legenda	
BNNL - betonový sloup nízkého napětí s lampou veřejného osvětlení	
BNNVO - betonový sloup nízkého napětí se spínaným drátem veřejného osvětlení	
BNNL R - betonový sloup nízkého napětí s lampou veřejného osvětlení a reproduktorem rozhlasu	
Lampa - sloup veřejného osvětlení s osvětlovacím tělesem	
Lampa R - sloup veřejného osvětlení s osvětlovacím tělesem a reproduktorem rozhlasu	
DVO - dřevěný sloup s osvětlovacím tělesem	
DNNL - dřevěný sloup nízkého napětí s lampou veřejného osvětlení	
DNNVO - dřevěný sloup nízkého napětí se spínaným drátem veřejného osvětlení	
BL - betonový sloup s osvětlovacím tělesem	
Úroveň signálu	
vysoká úroveň signálu, bez rušení	49 - 39 dB
kvalitní úroveň signálu s občasným šumem	38 - 28 dB
dobrá úroveň signálu s mírným šumem	27 - 7 dB
dostačující úroveň signálu s šumem	6 - 1 dB
nedostatečná úroveň signálu	0 dB
	7 - 6 dílků
	5 - 4 dílků
	3 - 2 dílky
	1 dílek
	0 dílků



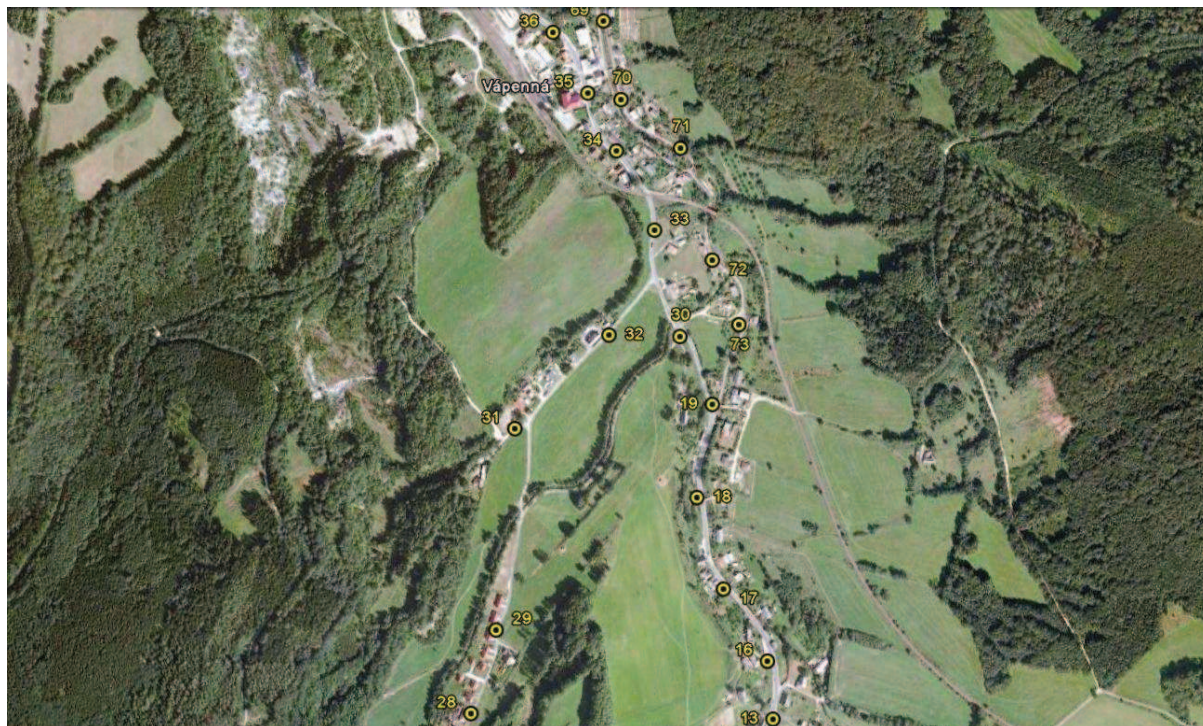
Obrázek Umístění hlásičů Vápenná 1



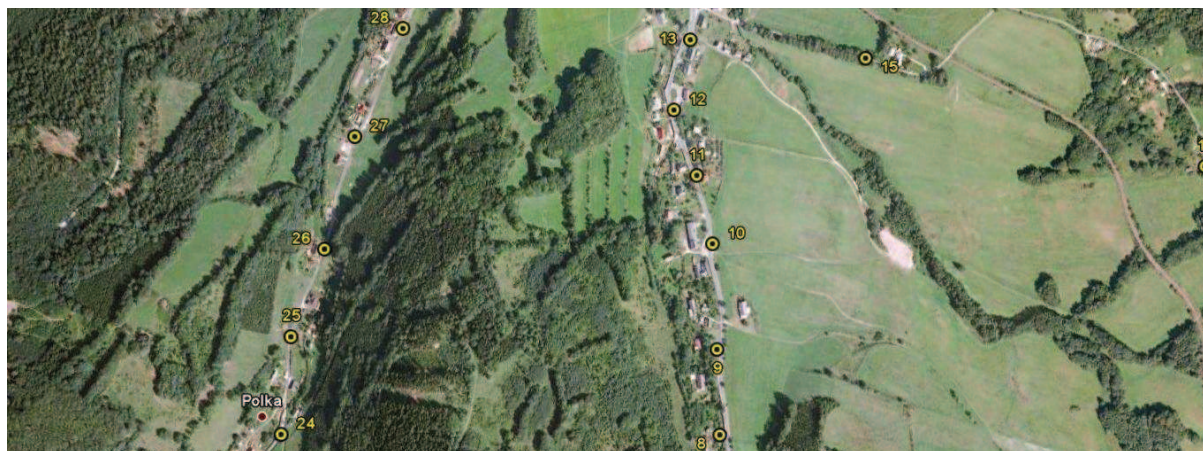
Obrázek Umístění hlásičů Vápenná 2



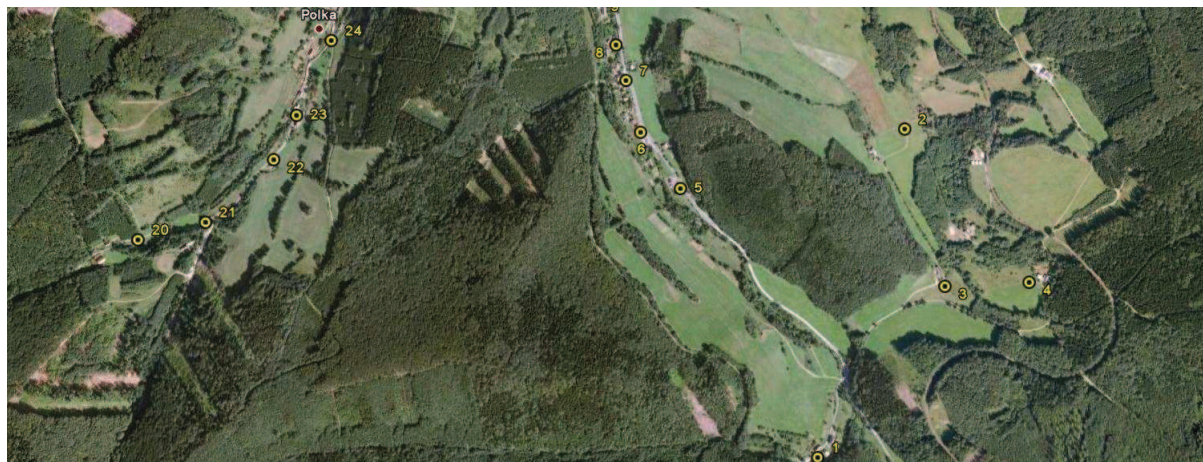
Obrázek Umístění hlásičů Vápenná 3



Obrázek Umístění hlásičů Vápenná 4



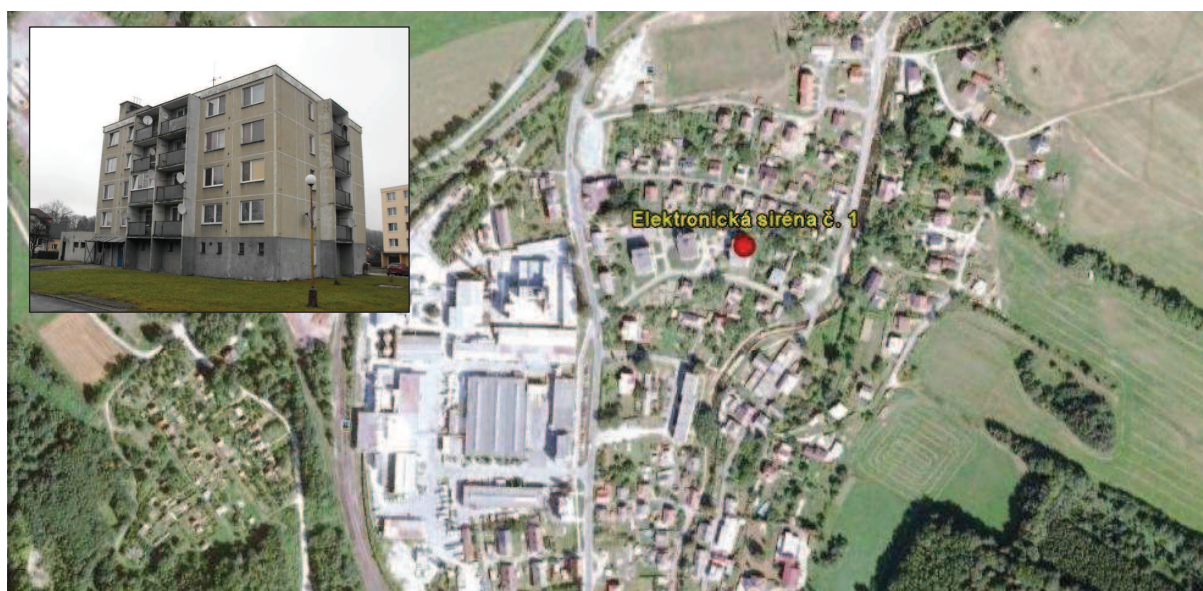
Obrázek Umístění hlásičů Vápenná 5



Obrázek Umístění hlásičů Vápenná 6



Obrázek Umístění srážkoměru na obecním úřadu Vápenné



Obrázek Umístění sířeny č.1 na panelovém domě ve Vápenné



Obrázek 3 Umístění sířeny č.2 na základní škole



Obrázek Umístění sirény č.3 na základní škole



Obrázek 4 Umístění sirény č.4 na bytovém domě



Obrázek Umístění hladinoměru č.1 na Polce