



# KUPNÍ SMLOUVA

č. MF/ / u kupujícího  
č. ZAL../ u prodávajícího

uzavřená mezi následujícími stranami podle ustanovení § 2079 občanského zákoníku:

**Prodávající:** **ZÁLESÍ a.s.**  
**Uherskobrodská 119**  
**763 26 Luhačovice**  
(dále jen prodávající)  
zastoupený: Ing. Marek Vysloužil, člen představenstva  
Ing. Karel Zicha, člen představenstva  
IČO: 00135143  
DIČ: CZ00135143  
Bankovní spojení: Komerční banka, a.s., č.ú.: 2510661/0100  
Obchodní rejstřík: Krajský soud v Brně, oddíl B, vložka 4382

a

**Kupující:** **Město Fryšták**  
**nám. Míru 43**  
**763 16 Fryšták** (dále jen kupující)  
zastoupený: Mgr. Lubomír Doležel, starosta  
IČO: 00283916  
DIČ: CZ00283916

Prodávající se zavazuje dodat kupujícímu předmět smlouvy dle odstavce I. a kupující se zavazuje zboží odebrat a zaplatit dohodnutou cenu dle odstavce II. této smlouvy.

## **I. Předmět smlouvy**

Předmětem smlouvy je dodávka **traktoru KUBOTA BX 2350 s příslušenstvím** ve specifikaci dle předložené nabídky, která je přílohou této smlouvy.

## **II. Kupní cena**

Kupní cena předmětu smlouvy je stanovena dohodou smluvních stran ve smyslu zákona č. 526/1990 Sb. o cenách a dle výsledků poptávkového řízení:

Stroj	Množství	Cena bez DPH	DPH (21 %)	Cena vč. DPH
Traktor Kubota BX 2350	1	581.000,00	122.010,00	703.010,00
Čelní nakladač + lžíce	1	124.200,00	26.082,00	150.282,00
Mulčovač MUC 120	1	72.900,00	15.309,00	88.209,00
Sypač CONE 180 winter	1	31.000,00	6.510,00	37.510,00
Čelní odmetací kartáč ZK 1250	1	89.500,00	18.795,00	108.295,00

Sečení se sběrem a výškovým vyklápěním (technické řešení II)	1	351.300,00	73.773,00	425.073,00
Celkem		1.249.900,00	262.479,00	1.512.379,00

**Kupní cena zboží dle bodu 1. Předmět smlouvy celkem činí 1.249.900,- Kč bez DPH, tj. 1.512.379,- Kč vč. 21 % DPH.**

Kupní cena zboží je pevná v Kč a bude účtována dle platných daňových zákonů včetně DPH. Cena za provedení díla je cena dohodnutá smluvními stranami ve smyslu z.č.526/1990 Sb., o cenách, v platném znění, jako cena pevná a konečná.

### III. Platební podmínky

Kupní cena předmětu smlouvy v celkové výši dle bodu II bude uhrazena převodem na účet prodávajícího na základě vystavené faktury se splatností 14 dnů.

### IV. Dodací podmínky

#### a) **Termín dodání**

Dodávka předmětu smlouvy kupujícímu a předání kupujícímu bude provedeno do max. 14 dnů od podpisu kupní smlouvy.

#### b) **Místo předání**

Předmět smlouvy bude předán v místě kupujícího - Fryšták . Předvedení, odzkoušení a zaškolení obsluhy provede prodávající bezplatně. Přejímka bude potvrzena oběma stranami podpisem předávacího protokolu – zápisu o převzetí a proškolení.

#### c) **Přechod vlastnictví k věci**

Kupující se stává vlastníkem zboží po úplném zaplacení kupní ceny.

Kupující je oprávněn dnem podpisu předávacího protokolu nakládat se zbožím k účelu jeho užití.

### V. Záruční a servisní podmínky

Prodávající poskytuje záruky na provozní závady zboží nezaviněné vnějšími vlivy (obsluha, podmínky provozu, havárie, vnější poškození, apod.) nebo jeho nesprávným užitím, s výjimkou spotřebních dílů. Vyloučené ze záruky jsou všechny závady, které vzniknou následkem neodborného zásahu do zařízení, nedodržením návodů na obsluhu a údržbu zařízení, použitím nevhodných pracovních prostředků, neschválených provozních náplní a spotřebních dílů, normálním opotřebením dílů. Vzniklé nedostatky po dobu záruky kupující prodávajícímu neodkladně oznámí písemnou formou (je připuštěn i email). Pro uznání záruční závady kupující garantuje dodržování provozních podmínek pro zařízení dle návodu na obsluhu a údržbu k danému konkrétnímu zařízení a zajišťování pravidelného servisu autorizovaným střediskem výrobce.

Záruční lhůta běží vždy ode dne převzetí předmětu plnění kupujícím včetně. Záruční lhůta se prodlužuje o dobu, po kterou je předmět plnění při odstraňování eventuelní záruční závady mimo provoz. Během záruční lhůty je prodávající povinen zajistit v případě poruchy servis do 48 h od nahlášení.

Záruční lhůta (traktor) : **12 měsíců nebo 1000 Mth (co nastane dříve)**

při dodržení podmínek (pravidelný servis u autorizovaného prodejce, používání originálních ND a olejů) se prodlužuje záruka na motor na **24 měsíců (2000 Mth)**

Záruční lhůta (ostatní příslušenství) **12 měsíců**

## VI. Sankce

Prodávající se zavazuje uhradit kupujícímu smluvní pokutu ve výši 500,- Kč za každý kalendářní den dodaný po termínu dodání dle bodu IV. této kupní smlouvy.

V případě prodlení kupujícího s placením faktury za dodané zboží viz bod III - Platební podmínky uhradí kupující prodávajícímu smluvní pokutu ve výši 500,- Kč za každý započatý den prodlení.

## VII. Ostatní ujednání

Pokud není v této smlouvě uvedeno jinak, platí ustanovení obchodního zákoníku. Závazky založené touto smlouvou lze měnit výlučně na základě dohody smluvních stran ve formě písemných dodatků.

Tato smlouva nabývá účinnosti dnem podpisu obou smluvních stran a je vyhotovena ve 3 ks, z nichž kupující obdrží dvě a prodávající jedno vyhotovení

**Doložka dle § 41 zákona č. 128/2000 Sb., o obcích**  
Schváleno orgánem obce: RMF  
Datum a číslo jednací: 11.1.2017, UR01/2017/VII/15b)

V Luhačovicích dne 23.1.2017

Za prodávajícího:

 **ZÁLESÍ a.s.**  
**LUHAČOVICE**  
Uherskobrodská 119, 763 26 Luhačovice  
IČ: 00135143 DIČ: CZ00135143  
-7-

  
**Ing. Marek Vysloužil**  
člen představenstva

  
**Ing. Karel Zicha**  
člen představenstva

Ve Fryštáku dne 11.1.2017

Za kupujícího:

  
**Mgr. Lubomír Doležel**  
starosta





## Technická specifikace

### 1./ malotraktor KUBOTA BX 2350 (4WD) s bezpečnostní kabinou cena v Kč bez DPH

#### Konfigurace stroje (základní standardní výbava):

- Úsporný, výkonný 3-válcový dieselový motor Kubota D 902 s přímým vstřikováním, 15,2 KW, objem 1261 cm
- palivová nádrž 25 l
- 2-stupňová hydrostatická převodovka, uzávěrka diferenciálu, vypínatelný pohon 4x4
- Čelní vývodový hřídel 2000 ot.
- Mezinápravová hnací hřídel 2500 ot./min.
- Zadní vývodová hřídel 540 ot./min., zadní třibodový závěs kat. 1 standardně
- Přední náprava hnáná s velkým natočením kol pro snížení poloměru otáčení
- Hydrostatické řízení
- 2 okruhová hydraulika vpřed
- 2 okruhová hydraulika vzad, čerpadlo 23,5 l
- Zadní třibodový závěs s zvedací silou 550 kg
- Bezpečnostní kabina s vodním topením a dvoustupňovou ventilací
- Čelní a zadní výklopné okno
- Čelní stěrač, uzamykatelné dveře
- Přístrojová deska digitální
- Pneumatiky s trávnickým vzorem
- Vybavení pro provoz na pozemních komunikacích
- Jednoduchý dolní závěs pro připojení přívěsu
- Čelní trojúhelníkový závěs

**celková cena KUBOTA BX 2350 (4WD) s bezpečnostní kabinou 581 000,- Kč**

#### VÝKON A KOMFORT

##### Pohon

BX2350 nyní disponuje tříválcovým, kapalinou chlazeným, dieselovým motorem o výkonu 23 PS, a může být tak používán po celý rok pro nejrůznější práce. Motor s dlouhou životností podává potřebný výkon a díky náhonu na všechna kola poskytuje traktor lepší tažnou sílu, zejména při práci v extrémních terénních podmínkách. Vysoká tažná síla je nepostradatelná při použití čelního nakladače a pro práce s taženými nářadím. Ke standardní výbavě BX2350 patří servořízení, které přispívá ke snížení únavy řidiče.

##### Chlazení

Chladič BX2350 není umístěn příliš vpředu, jak je obvyklé u ostatních traktorů, ale ve střední části. Vzduch je nasáván u řidiče a v prostoru kolem motoru je odváděn dopředu. Tím se zabráňuje přehřátí následkem nasávání nečistot do žeber chladiče a současně je prostor u řidiče lépe ochlazován.



### Přístrojová deska

Na nové přístrojové desce s digitálním otáčkoměrem je možné snadno kontrolovat všechny důležité funkce traktoru. Ovládání reflektorů, výstražných světel a houkačky se provádí jedním vypínačem, což také usnadňuje obsluhu. Nový traktor BX2350 je vybaven digitálním otáčkoměrem, jímž je možné kontrolovat počet otáček motoru, zejména při použití hnací hřídele. Při vypnutém motoru se na ukazateli místo počtu otáček objeví počet provozních hodin.

### VŠESTRANNOST

#### Třibodový zadní závěs

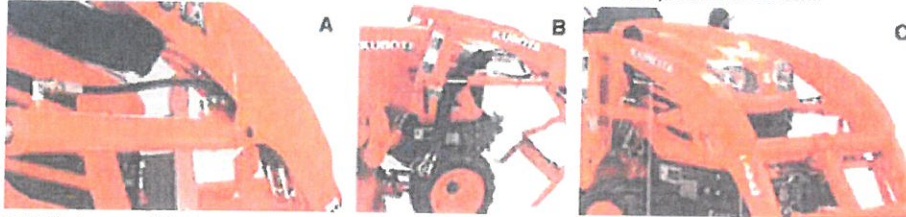
Zadní třibodový závěs se zvedací silou 550 kg patří ke standardní výbavě. Umožňuje použití nejrůznějšího nářadí a příslušenství se zadní montáží. Pro připojení příslušenství s čelní montáží je třeba vybavit traktor čelním zvedacím zařízením a samostatnou přední hnací hřídelí (dodáváno na objednávku).

#### Přídavný řídicí ventil

Ke standardní výbavě traktoru BX patří dva zadní přídavné řídicí ventily, které vytvářejí předpoklady pro používání příslušenství se zadní montáží.

#### Ovládání hydrauliky zadního třibodového závěsu

Nový a citlivý regulační ventil umožňuje velmi přesné a pohodlné ovládání zadní hydrauliky. Pomocí ovládací páky je potom možné docílit přesného nastavení a usnadnit montáž a demontáž pracovních zařízení.



#### Ovládání a montáž čelního příslušenství

Hydraulické hadice čelního nakladače jsou uloženy na vnitřní straně kyvného ramene, a tím lépe chráněny. Navíc díky tomuto umístění hadice nebrání ve výhledu (obr. A). Čelní nakladač traktoru BX je vybaven novou opěrou, která usnadňuje montáž a demontáž. Kromě toho jsou tímto způsobem lépe chráněny hadice při sklopené opěře (obr. B). Zaoblená kyvná ramena se perfektně hodí k novému designu krytu motoru. Rovněž umožňují lepší výhled na pracovní prostor (obr. C).

#### Ovládací páka čelní hydrauliky

Zajímavou novinkou ve standardní výbavě traktoru BX2350 je ovládání čelního zařízení pomocí jedné páky. Díky tomu je možné rychle a jednoduše namontovat čelní příslušenství. Ergonomické řešení umožňuje bezpečnou a jednoduchou obsluhu.



#### Ovládání žacího ústrojí

Mezinápravové třínožové žací ústrojí je nabízeno ve třech variantách záběru pro uspokojení různých požadavků na sečení. Hodí se výborně pro profesionální použití, při němž je třeba docílit optimální kvality sečení. Volit lze mezi záběry 122 cm, 137 cm a 152 cm. Navíc disponuje BX systémem rychlé montáže, centrální předvolbou nastavení výšky sečení (obr. A), robustní kloubovou hřídelí pro bezproblémový přenos

**Další vybavení:**

- mezinápravové sečení 1,37 m (vč. sběrného koše 450 l, vyprazdňování do 2,0 m, sací roura  
čelní držák závaží a 8 ks závaží (při sběrném koši nutné))
- zametací kartáč čelní 1,25 m (vč. hydraulického bočního nastavení)
- čelní nakladač, lžice šířka 1220 mm, zdvih 235kg do výšky 1810 mm
- sypač CONE 180 WINTER prac. záběr 0,6 – 12m
- mulčovač MU C 120 (záběr 1200 mm spirálový rotor)

**cena traktoru vč. příslušenství bez DPH**

**1.249.900,- Kč**

Součástí nabídky je i **sečení se sběrem a výškovým vyklápěním** s možností volby ze dvou technických řešení **bez vlivu na výslednou nabízenou cenu.**


**I. Mezinápravové sečení**

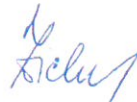
- Sběrný koš 450 l, vyprazdňování do 2 m
- Sací roura
- Čelní držák závaží a 8 ks závaží (nutné při sběrném koši)

**II. Samostatná sekačka Kubota GZD 15 HD (místo středového sečení traktoru)**  
(bližší informace o stroji – viz následující strana)



V Luhačovicích dne 27.12.2016

  
Ing. Marek Vysloužil  
člen představenstva

  
Ing. Karel Zicha  
člen představenstva