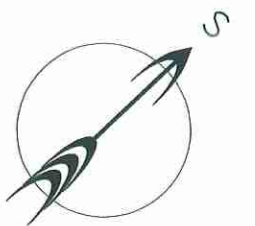


<b>VČE-montáže, a.s.</b> Arnošta z Pardubic 2082, Pardubice		 <b>montáže</b>	
Zpracovatel PD: <b>VČE - MONTÁŽE, A.S.</b> ARNOŠTA Z PARDUBIC 2082 PARDUBICE		Zak. číslo:	2511 3861
		Zákl. č. MONTPROJEKT	2514 4143
Zodpovědný projektant: <b>R. HORÁLEK</b>   Vedoucí projektant: ..		Datum:	09/2017
		Stupeň PD:	DÚR + RDS
Investor stavby: <b>MĚSTO BROUMOV</b>		Kontrola VČE:	<b>R. HORÁLEK</b>
Místo stavby: <b>Benešov u Broumova</b>   Kat. území: <b>Benešov u Broumova, Rožmitál</b>		Def. Proj.:	<b>NÁVRH</b>
Obsah výkresu: <b>Benešov u Broumova NÁVRH VEŘEJNÉHO OSVĚTLENÍ</b>		Okres:	..
Název stavby: <b>Benešov u Broumova NÁVRH VEŘEJ. OSVĚTLENÍ</b>		Měřítko:	1:1000
		Číslo výkresu:	<b>1</b>



Zájmový prostor pro vydání UR



Zájmový prostor pro vydání UR

CELKOVÁ DÉLKA VEDNÍ 1x AES 2x 16mm<sup>2</sup> - 2.100 m

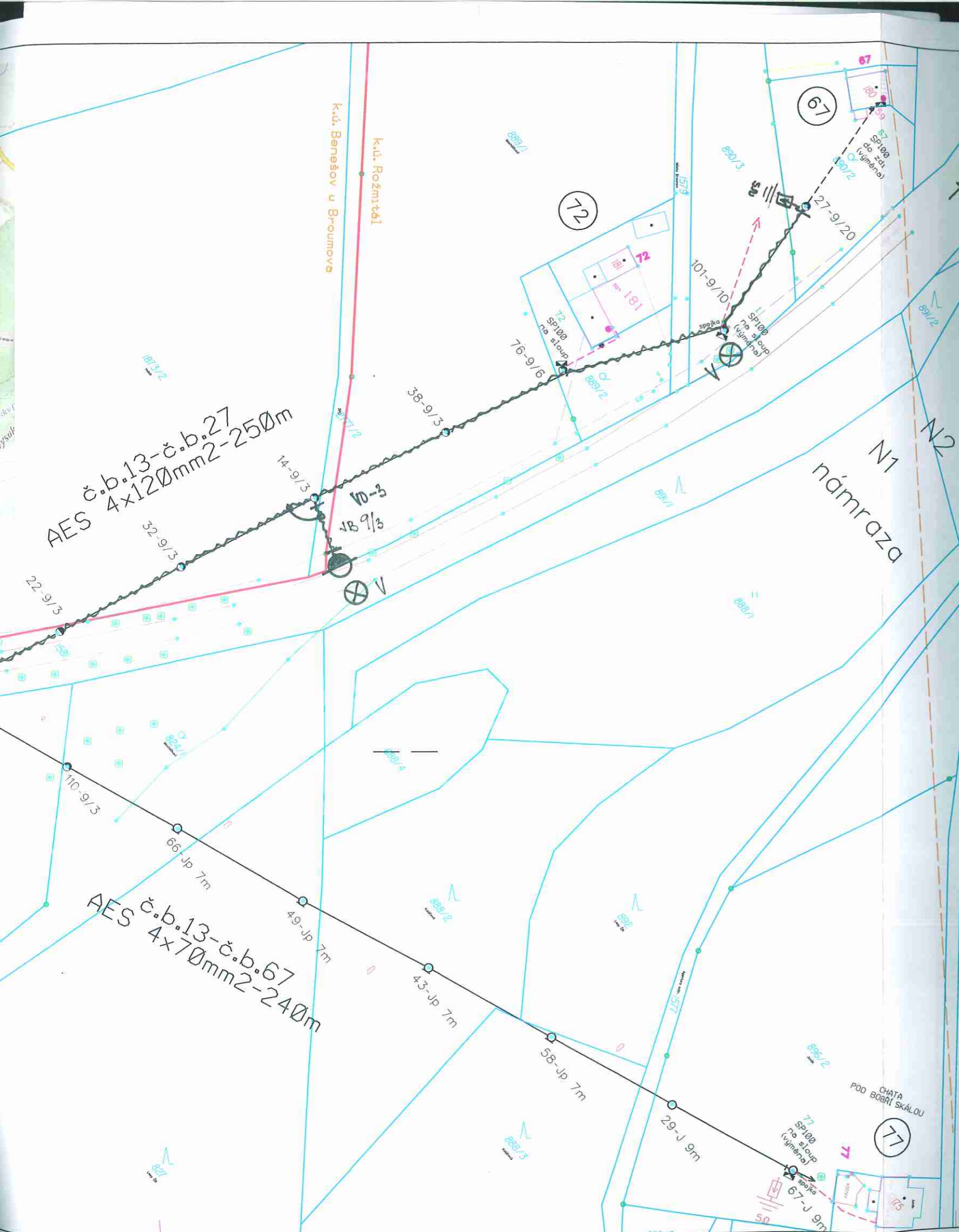
AES č.b.13-č.b.27  
4x120mm<sup>2</sup>-250m

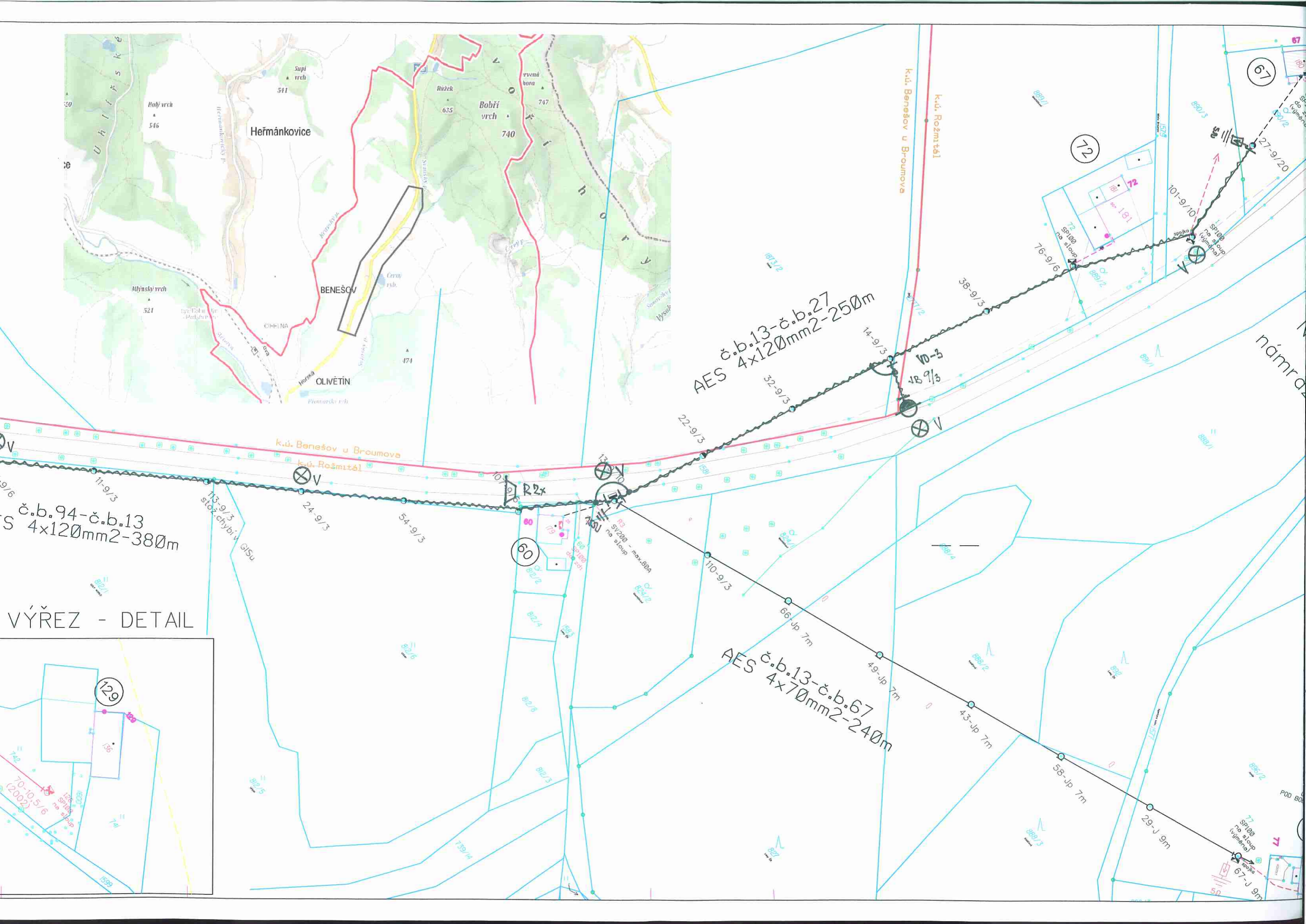
AES č.b.13-č.b.67  
4x70mm<sup>2</sup>-240m

- SVÍTLODITTI NA VÝLOŽNÍKU
- SKLOP BETONOVÝ
- REPRODUKTOR VARNÉHO SYSTÉMU
- BLESKOVÝSTKY KONOS 10/1440
- + PROPOMENÍ Sítě VO + NN.
- UZEMNĚNÍ + PROPOMENÍ Sítě VO + NN.
- SPOS PROUDOVÝ PROPOMENÍ AES (SVOZKA PROPOMENÍ AES 16-120 (16-120) TP 52.16 / 3K
- SVOZKA KONCOVÁ AES 4x16-35 SO 148.1
- SVOZKA LOSNÁ AES 4x16-25 30° SO 239
- 45 VODÍČ 1x AES 2x 16mm<sup>2</sup> (ROZĚTÍ V H)

Legenda:	
	vrchní vedení nn AES - navržené, výměna
	vrchní vedení nn AYKYz - navržené, výměna
	HDV-hlavní domovní vedení
	kabelové vedení 1kV - navržené
	kabelové vedení 1kV - stávající
	kabel - v chráničce (protlak)
	sloup - betonový, dřevěný
	kabelová skříň - navržená
	kabelová skříň - stávající
	elektroměr - stávající
	číslo popisné
	katastrální mapa
	polohopis (barevně)
	číslo pozemkové parcely
	číslo stavební parcely

VČE-montáže, a.s. Arnošta z Pardubic 2082, Pardubice		VCE montáže	
Zpracovatel PD: VČE-MONTÁŽE, A.S. ARNOŠTA Z PARDUBIC 2082 PARDUBICE	Zak. číslo: 2511 3861	Zak.č..MONTPROJEKT: 2514 4143	Datum: 09/2017
Zodpovědný projektant: B. HORÁLEK	Vedoucí projektant: :	Kontrola VČE: B. HORÁLEK	Stupeň PD: DÚR + RDS
Investor stavby: MĚSTO BROUMOV	Místo stavby: Benešov u Broumova	Def. Proj. NÁVRH	Okres: :
Obsah výkresu: Benešov u Broumova NÁVRH VEŘEJNÉHO OSVĚTLENÍ	Kat. území: Benešov u Broumova, Rožmitál	Měřítko: 1:1000	2250 x 297
Název stavby: Benešov u Broumova NÁVRH VEŘEJ. OSVĚTLENÍ	Číslo výkresu: 1		



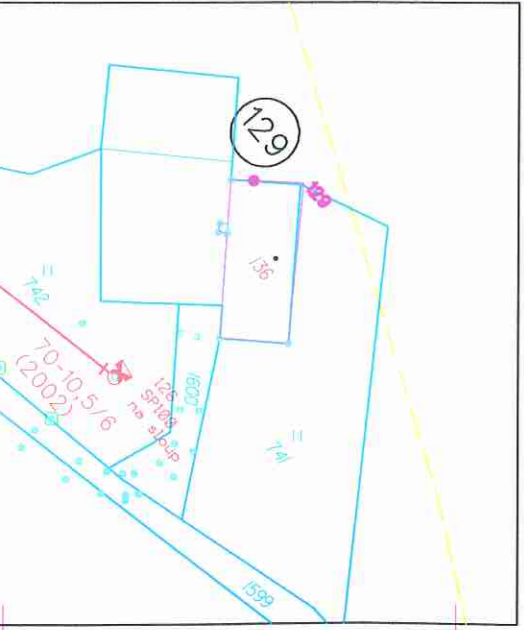


AES č.b.13-č.b.27  
 4x120mm<sup>2</sup>-250m

AES č.b.13-č.b.67  
 4x70mm<sup>2</sup>-240m

č.b.94-č.b.13  
 4x120mm<sup>2</sup>-380m

VÝŘEZ - DETAIL



k.ú. Benešov u Broumova  
 k.ú. Rožmitál

k.ú. Benešov u Broumova  
 k.ú. Rožmitál

Heřmánkovice

Bobří vrch

BENEŠOV

OLIVĚTÍN

námra

60

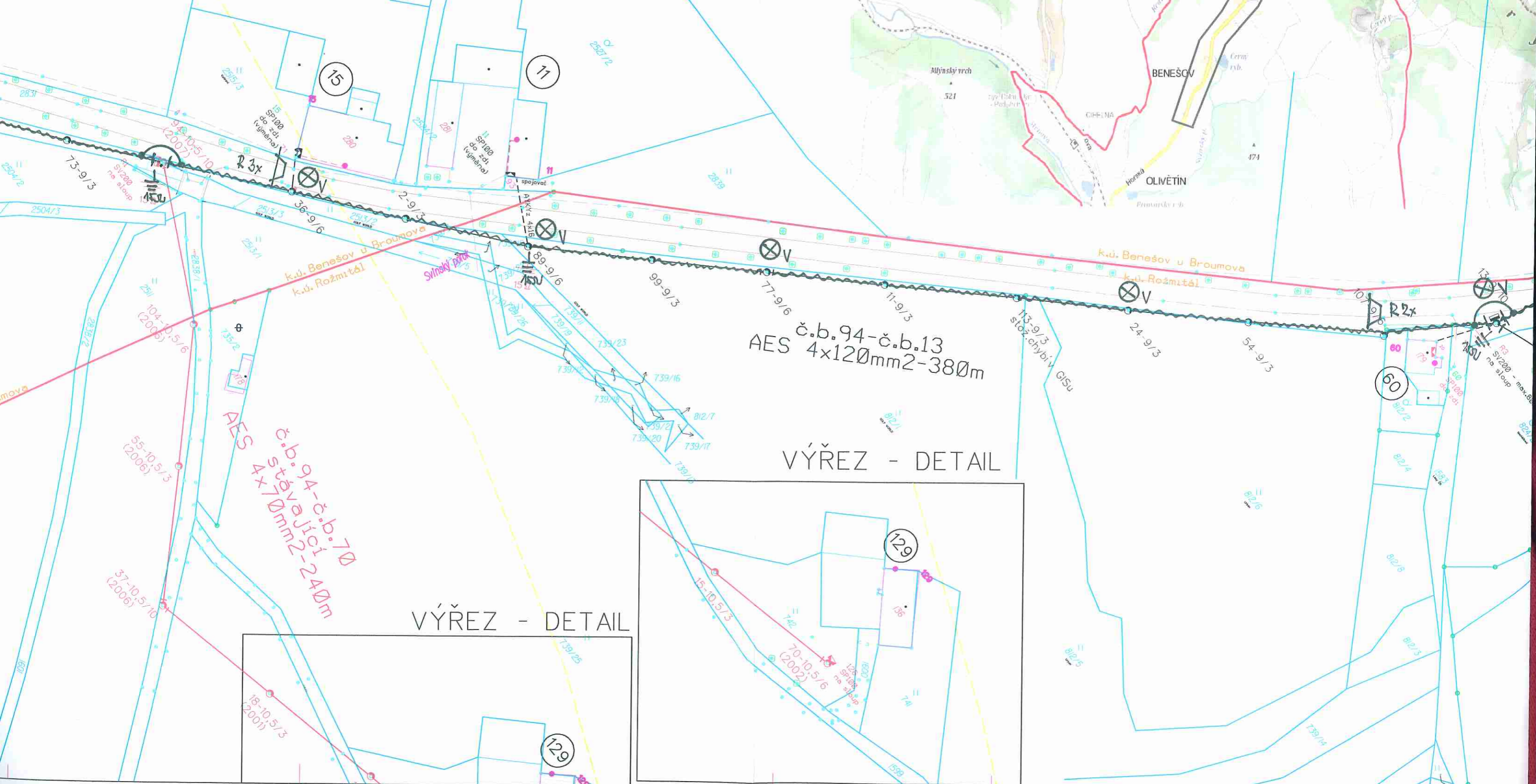
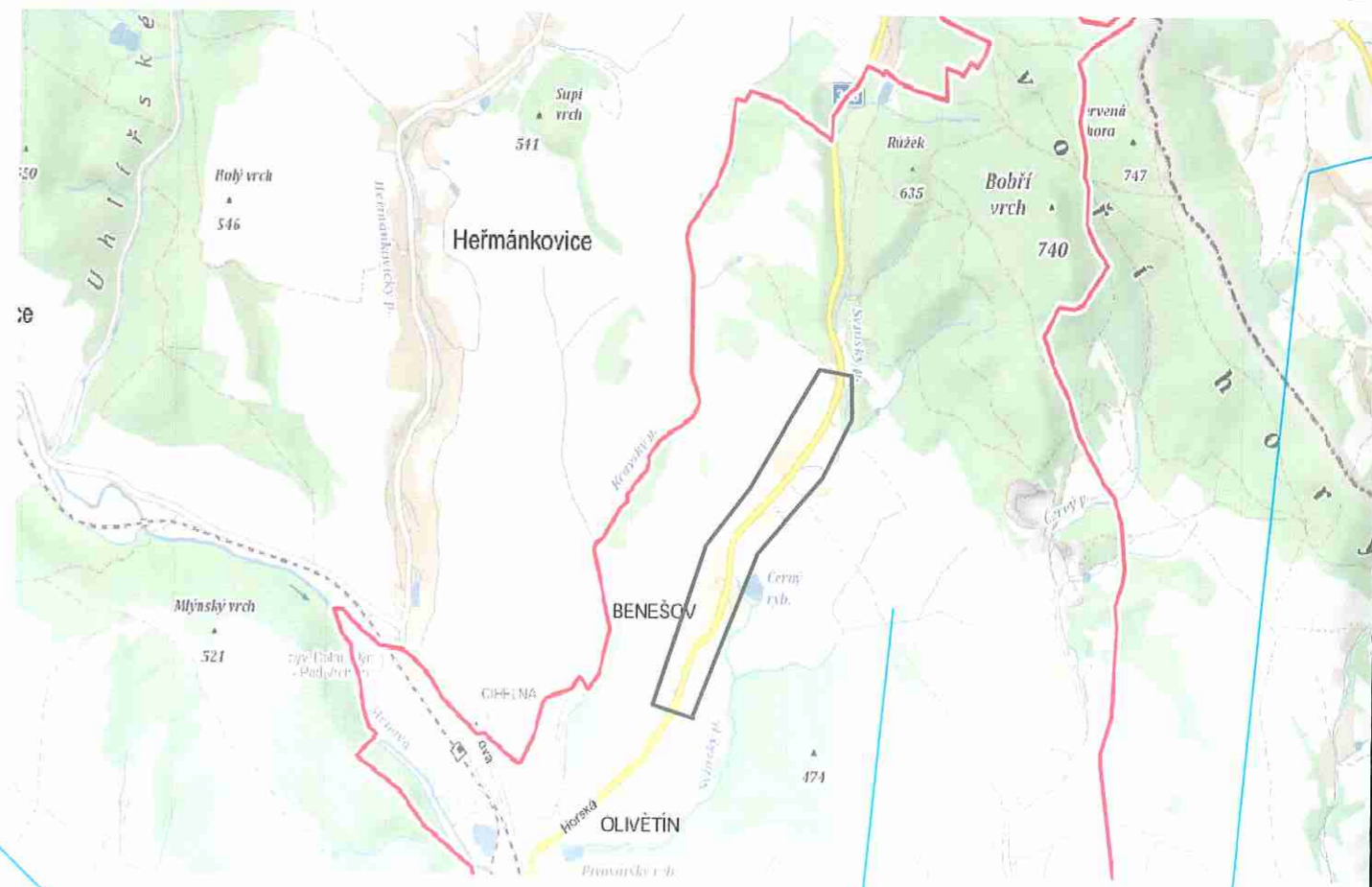
72

67

129

POD BO

N1  
NO  
námraza

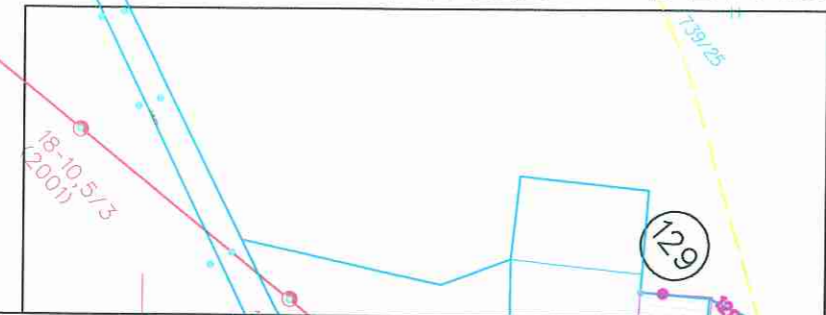
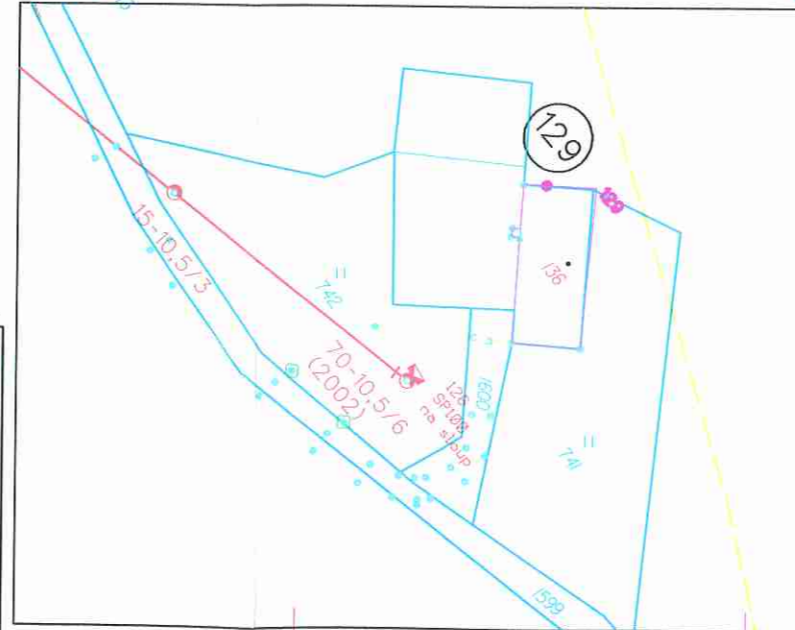


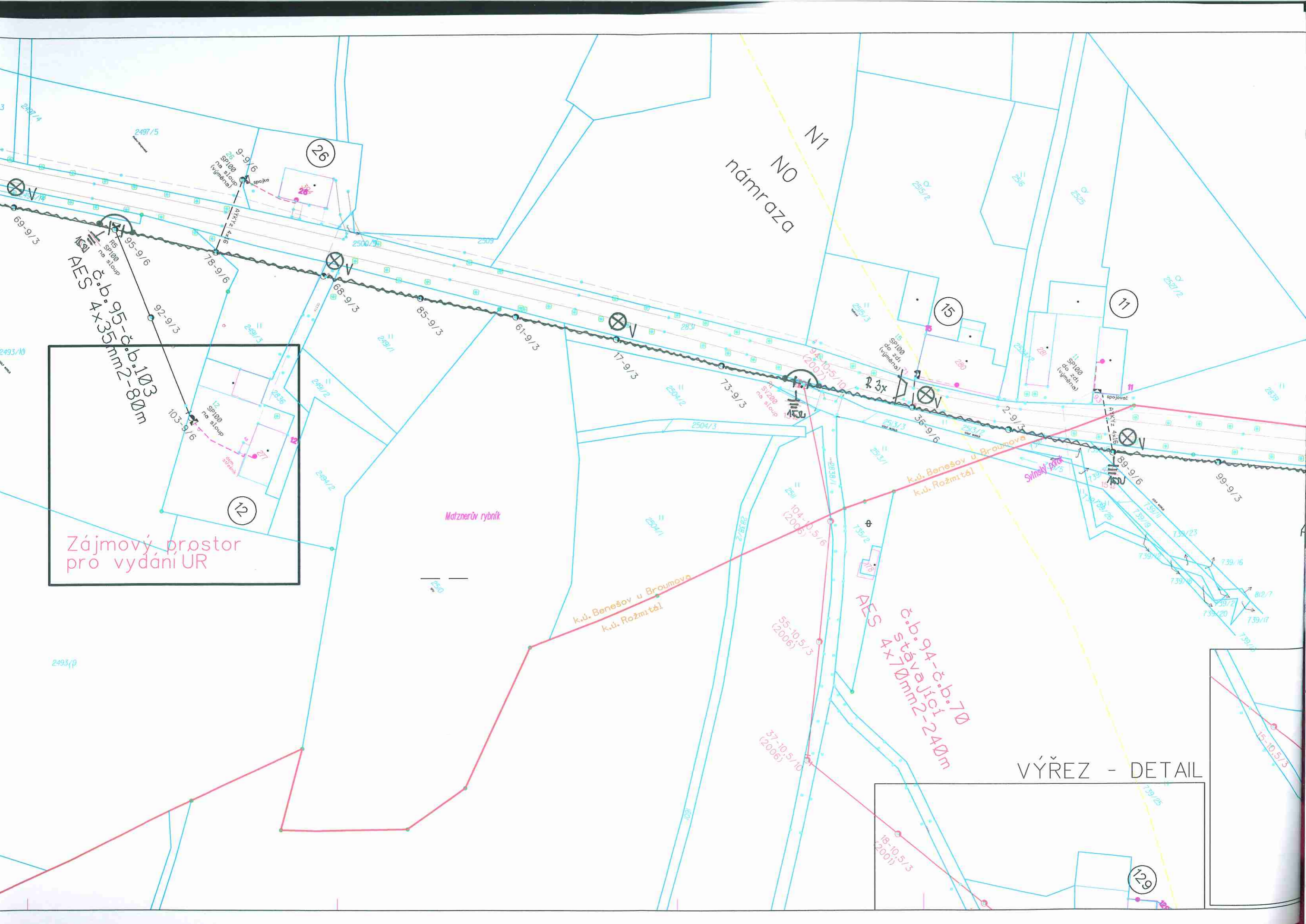
č.b. 94-č.b. 13  
AES 4x120mm<sup>2</sup>-380m

č.b. 94-č.b. 70  
stávající  
AES 4x70mm<sup>2</sup>-240m

VÝŘEZ - DETAIL

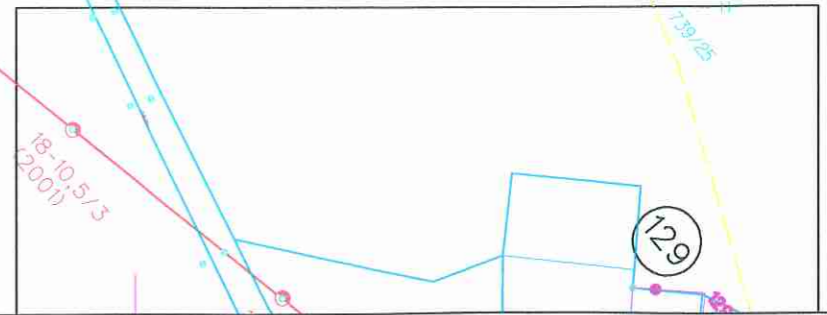
VÝŘEZ - DETAIL





Zájmový prostor  
pro vydání UR

VÝŘEZ - DETAIL



rafostanice  
ov u Broumova  
- BENEŠOV

TS-č.b.79 AYKY 3x120+70mm<sup>2</sup>-300m  
 TS-č.b.JB AYKY 3x120+70mm<sup>2</sup>-200m  
 TS-č.b.JB AYKY 4x50mm<sup>2</sup>-200m

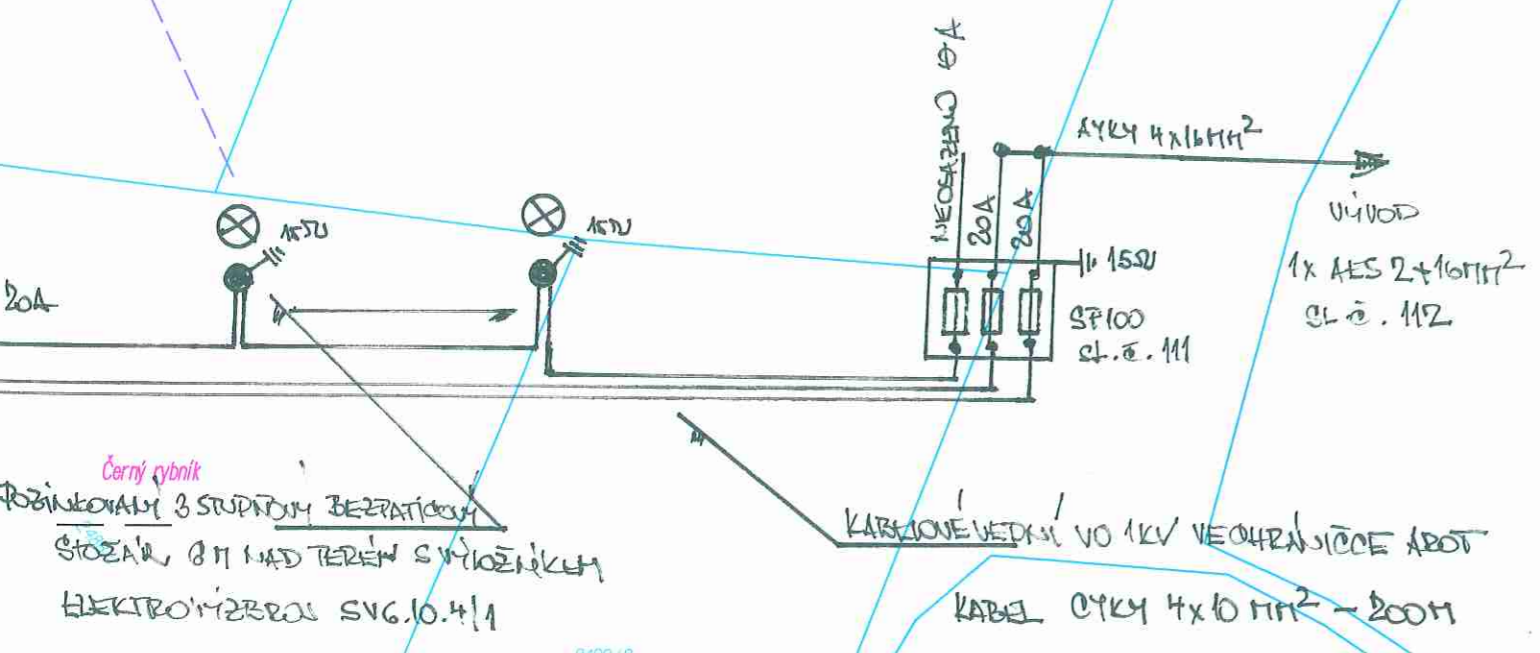
Zájmový prostor  
pro vydání UR

Benešov

č.b.111-č.b.94  
 AES 4x120mm<sup>2</sup>-380m

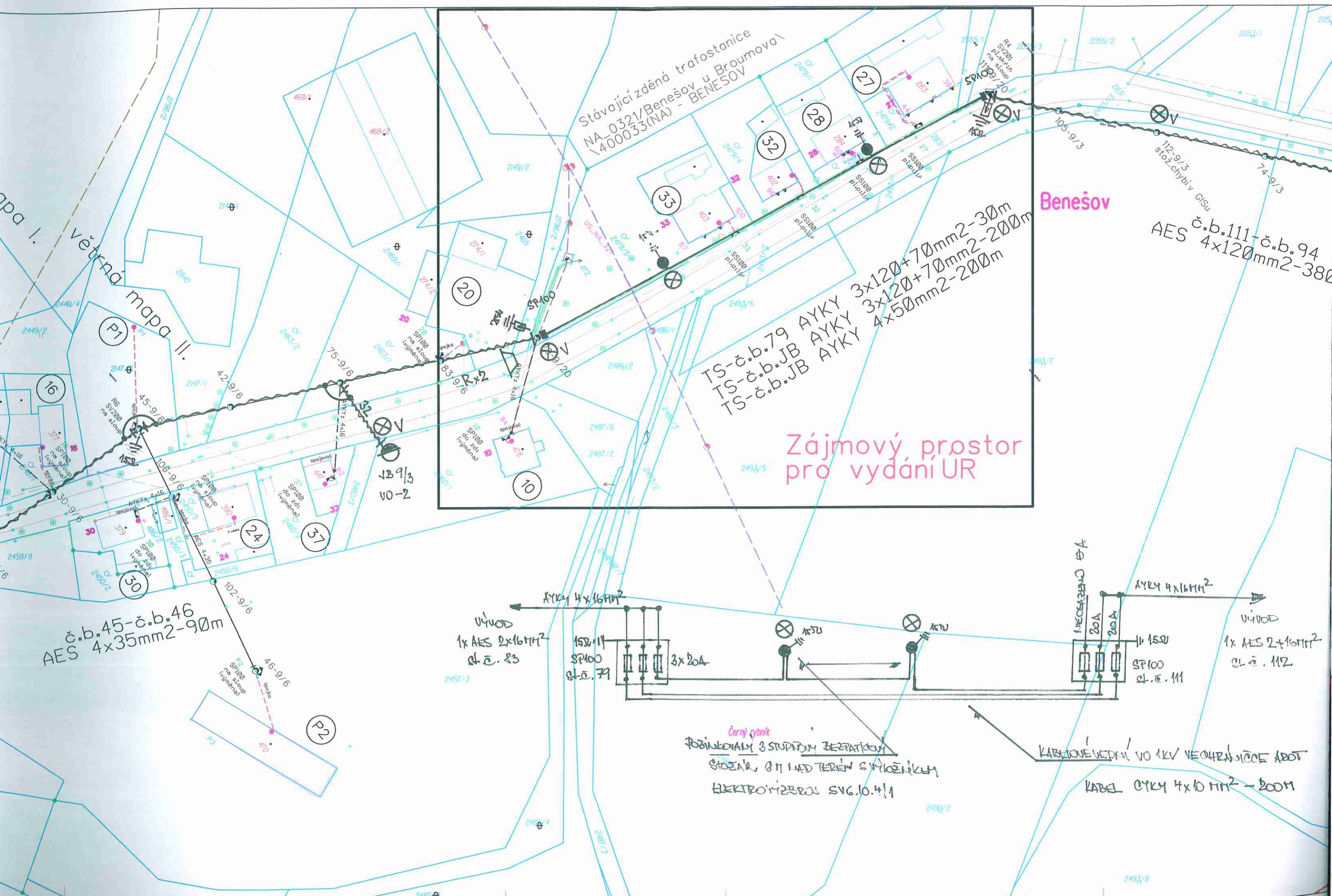
č.b.95-č.b.103  
 AES 4x35mm<sup>2</sup>-80m

Zájmový prostor  
pro vydání UR



Matznerův rybník

k.ú. Benešov u  
 k.ú. Rožm



Stávající zděná trafostanice  
 NA\_0321/Benešov u Broumova  
 \400033(NA) - BENEŠOV

Benešov

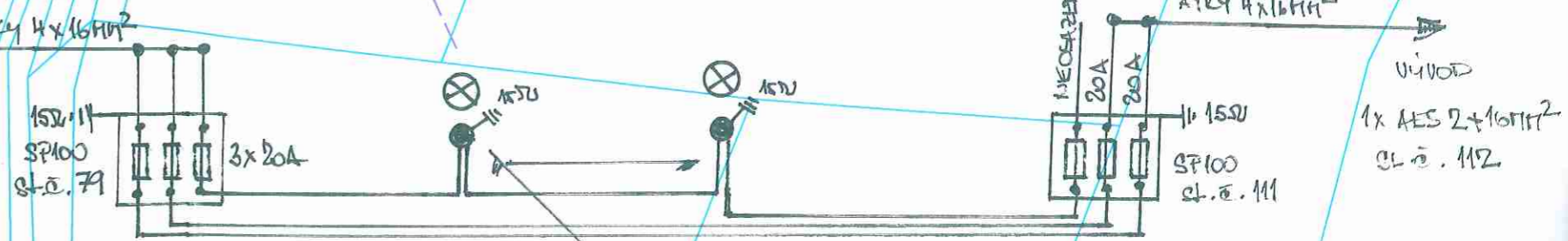
č.b.111-č.b.94  
 AES 4x120mm<sup>2</sup>-380

TS-č.b.79 AYKY 3x120+70mm<sup>2</sup>-30m  
 TS-č.b.JB AYKY 3x120+70mm<sup>2</sup>-200m  
 TS-č.b.JB AYKY 4x50mm<sup>2</sup>-200m

Zájmový prostor  
 pro vydání UR

č.b.45-č.b.46  
 AES 4x35mm<sup>2</sup>-90m

UČVOD  
 1x AES 2x16mm<sup>2</sup>  
 st.č. 83

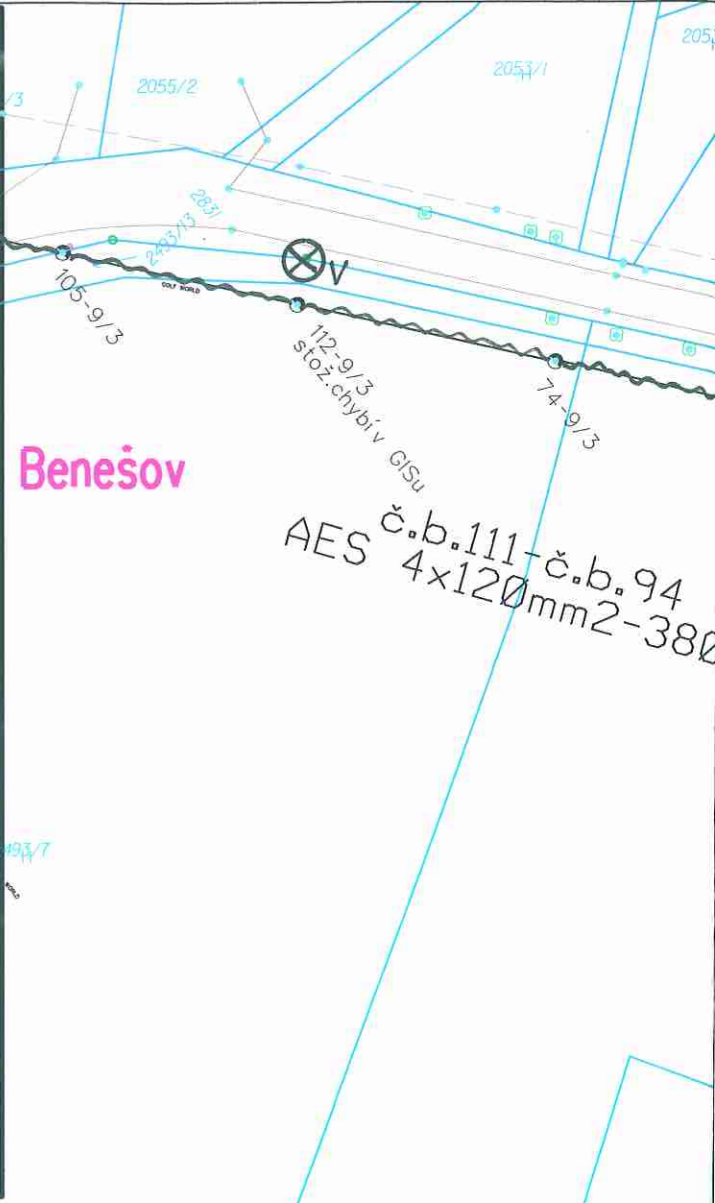
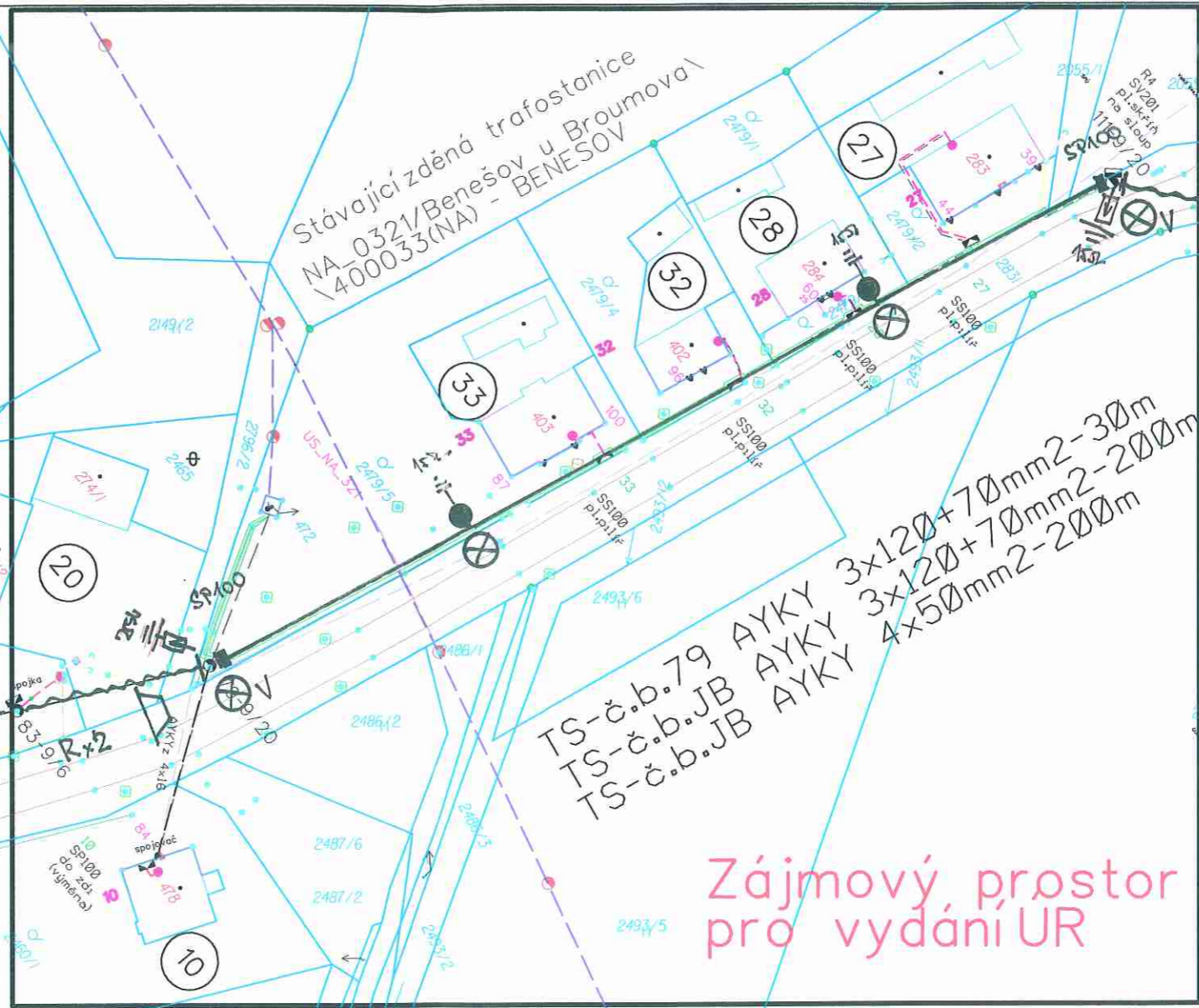
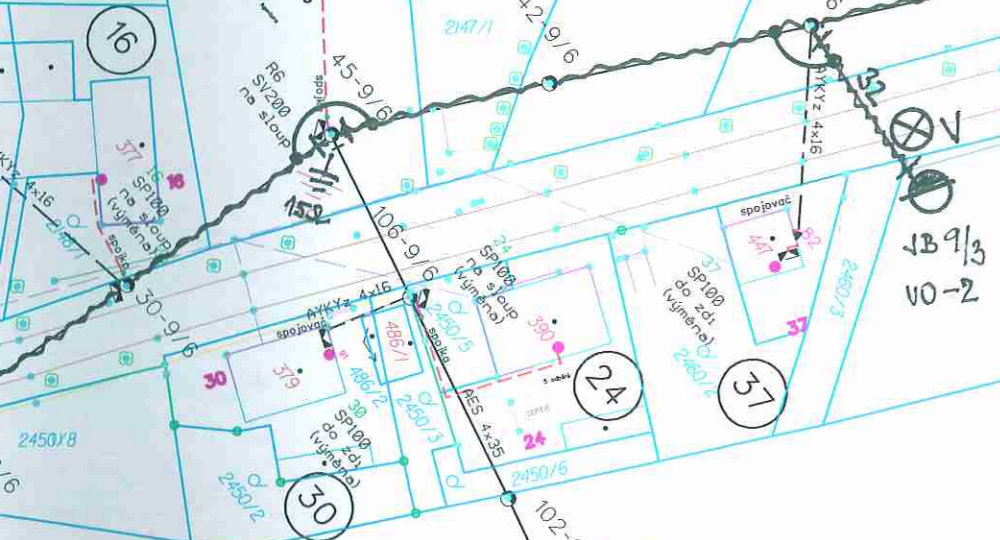


Černý rybník  
 ROZINKOVANÁ 3 STUPŇOVÁ BEZPŮSOBNÁ  
 STANICE 811 NAD TERÉNEM SVYLOŽNÍKEM  
 ELEKTROMĚŘBOS SVG.10.4/1

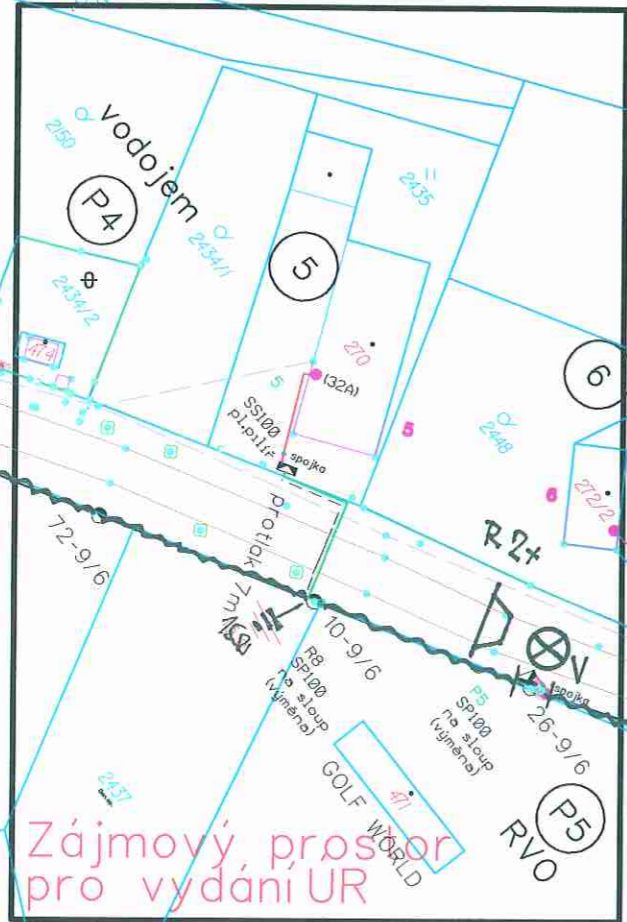
KARBOVÉVEDNÁ VO 1KV VE OCHRANĚNÉ ABOT

KABEL OYKY 4x10 mm<sup>2</sup> - 200m

mapa I.  
 větrná mapa II.



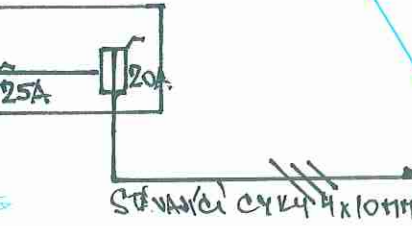
větrná mapa I. větrná mapa II.



Zájmový prostor pro vydání UR

b.51  
m2-680m

Stávající PUSTOM PVR VO  
ER 212 NK P7P



VÝVOD - HORNÍ KONCE (JAKOVIČKA) 17. SVÍTEL  
VÝVOD - SPONKOVANEC (BROUČEK) 10. SVÍTEL

č.b.45-č.b.46  
AES 4x35mm2-90m

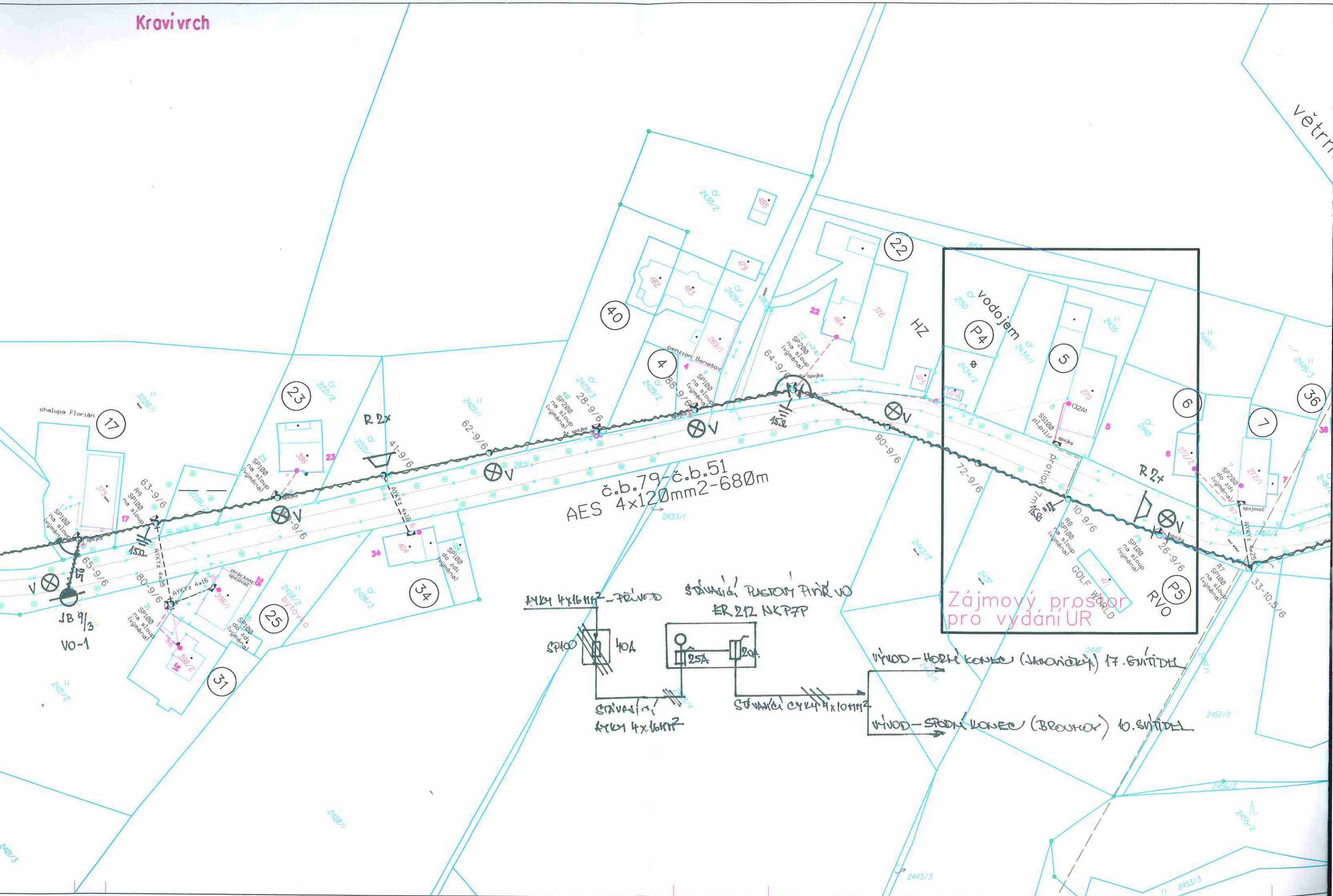
VÝVOD  
1x AES 2x16mm²  
st.č. 83  
150x11  
SP100  
st.č. 79

Stávající zd  
NA\_0321/F  
1400033



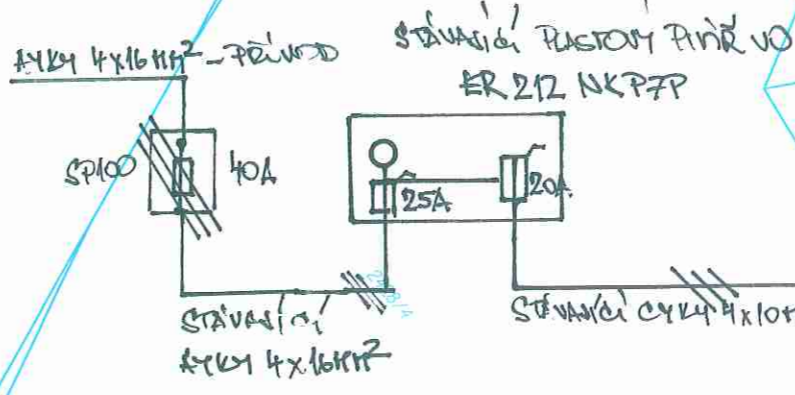
Krivi vrch

větrná



č.b.79-č.b.51  
 AES 4x120mm<sup>2</sup>-680m

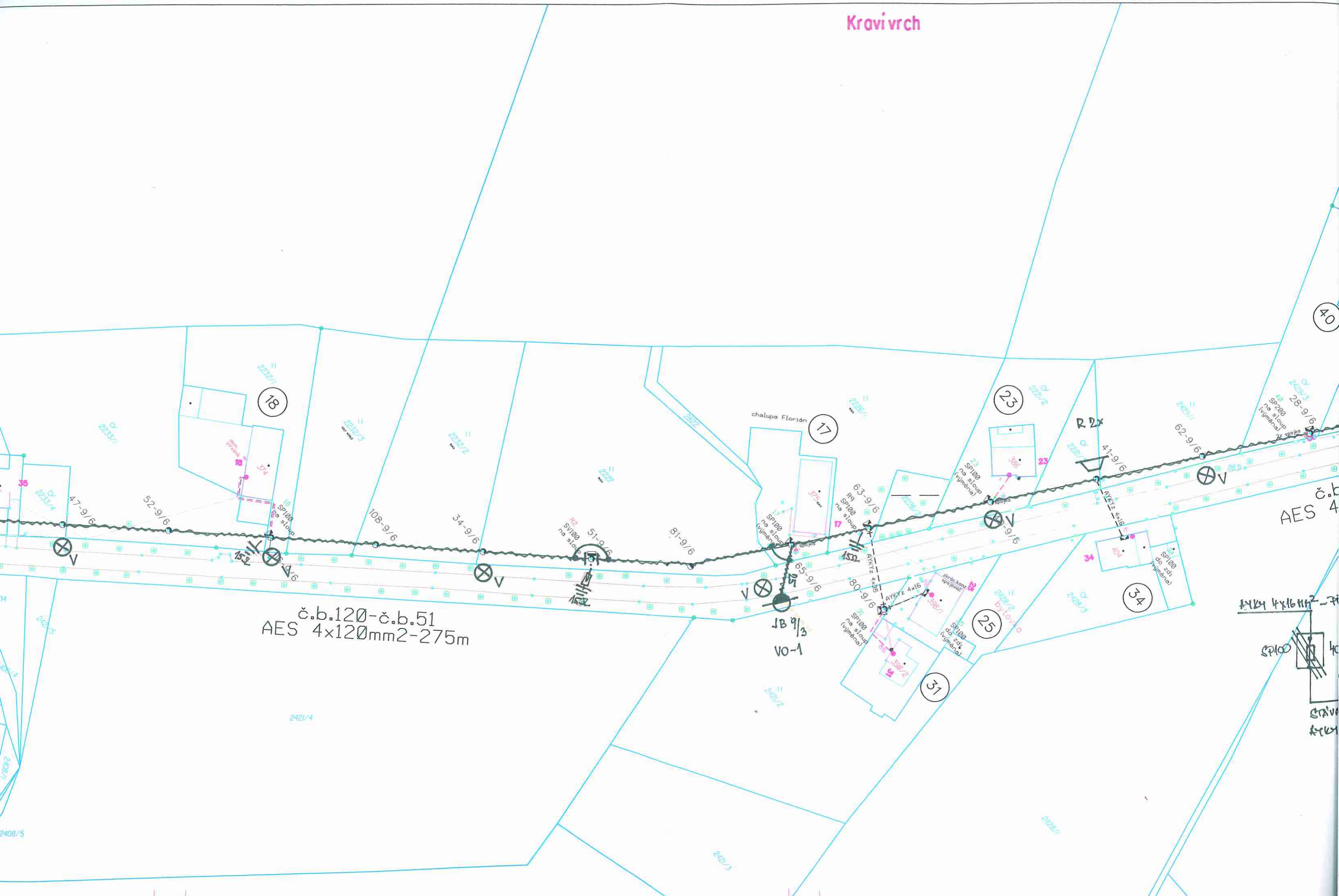
Zájmový prostor  
 pro vydání UR



VÝVOD - HORNÍ KONEC (JAKOŇŮV) 17. SVÍTEL

VÝVOD - SPONK KONEC (BROUČEK) 10. SVÍTEL

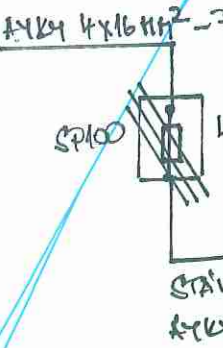
# Krovi vrch

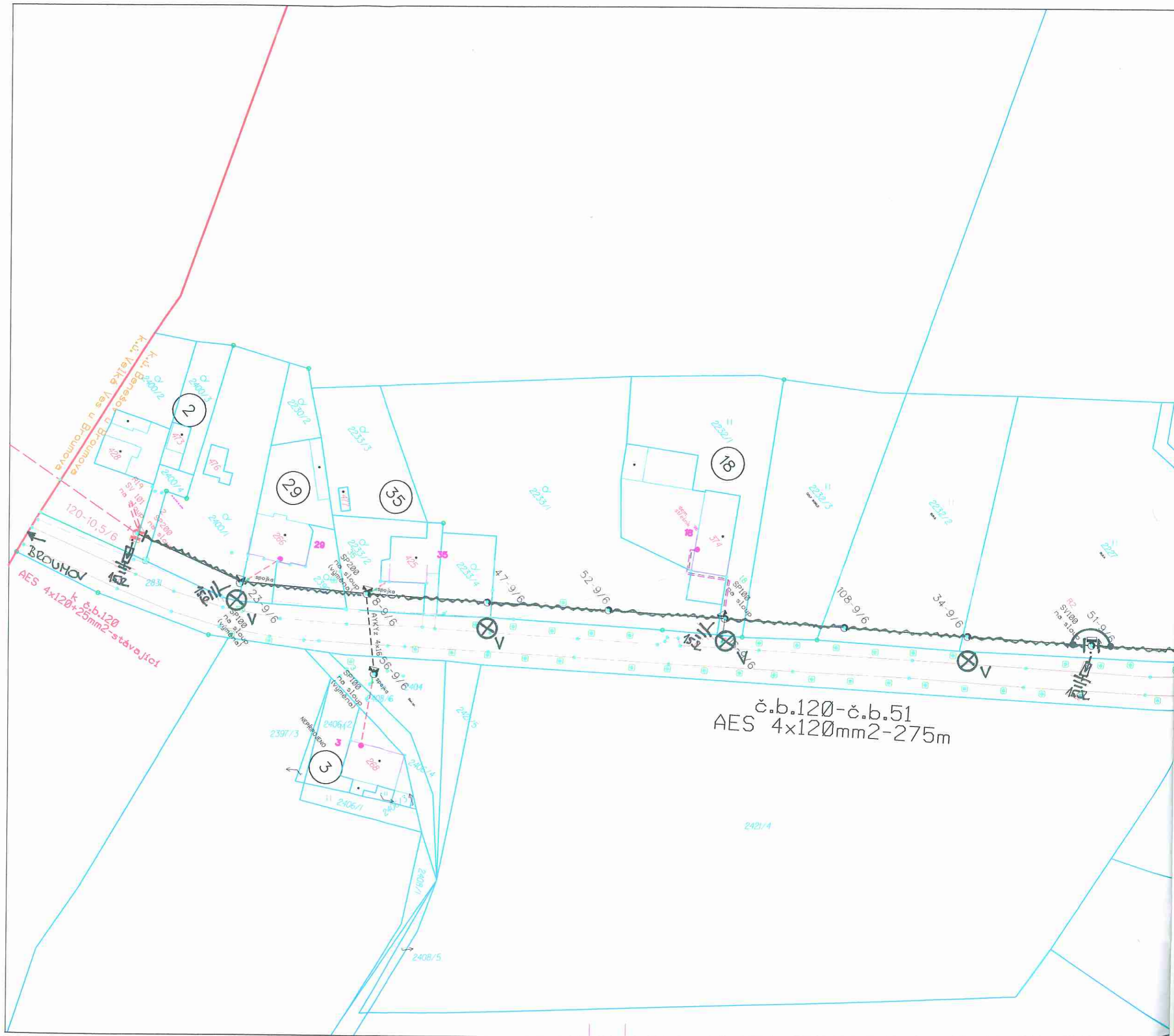


č.b.120-č.b.51  
AES 4x120mm<sup>2</sup>-275m

chalupa Florián

č.k.  
AES 4





BROUMOV  
AES 4x120+25mm2-stávojiči

č.b.120-č.b.51  
AES 4x120mm2-275m