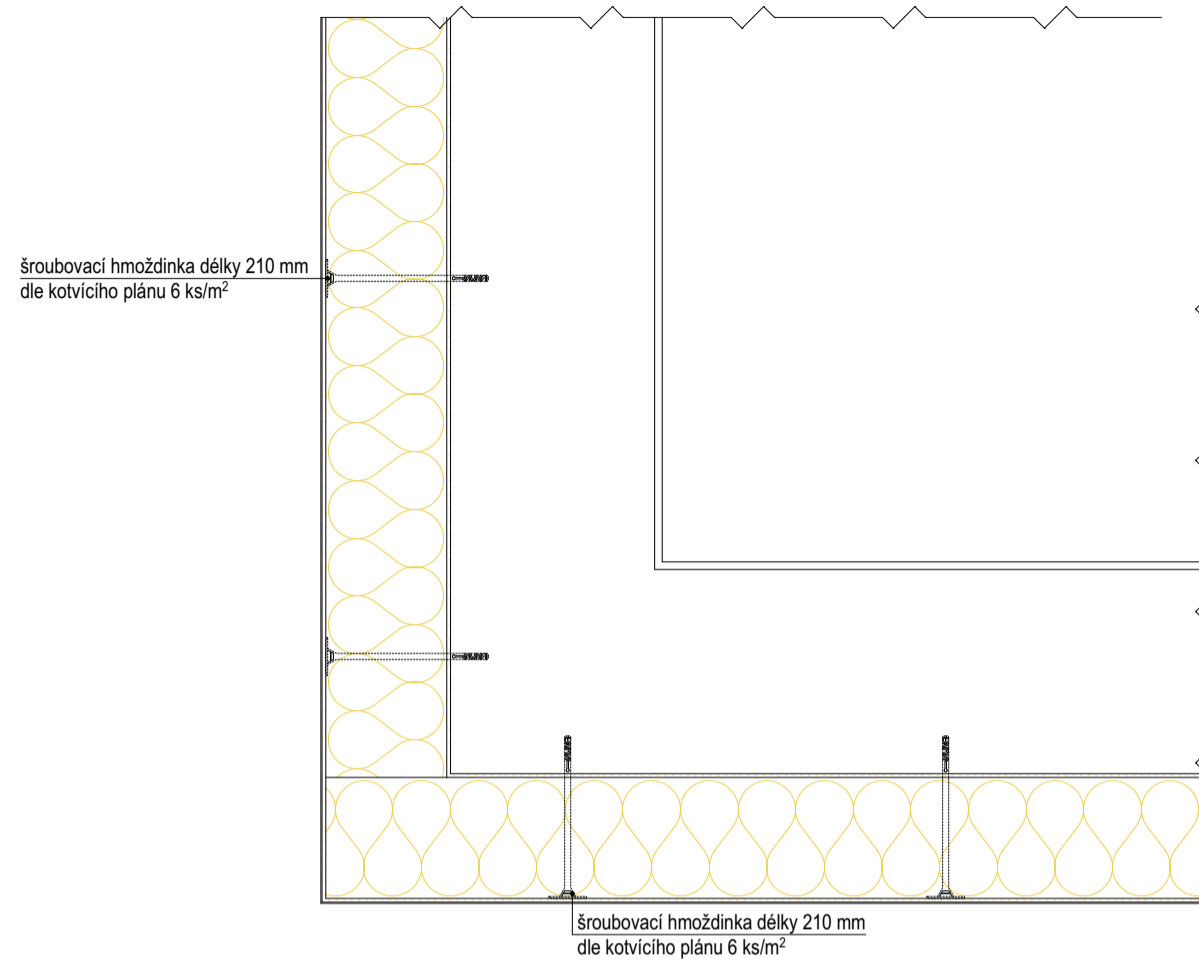
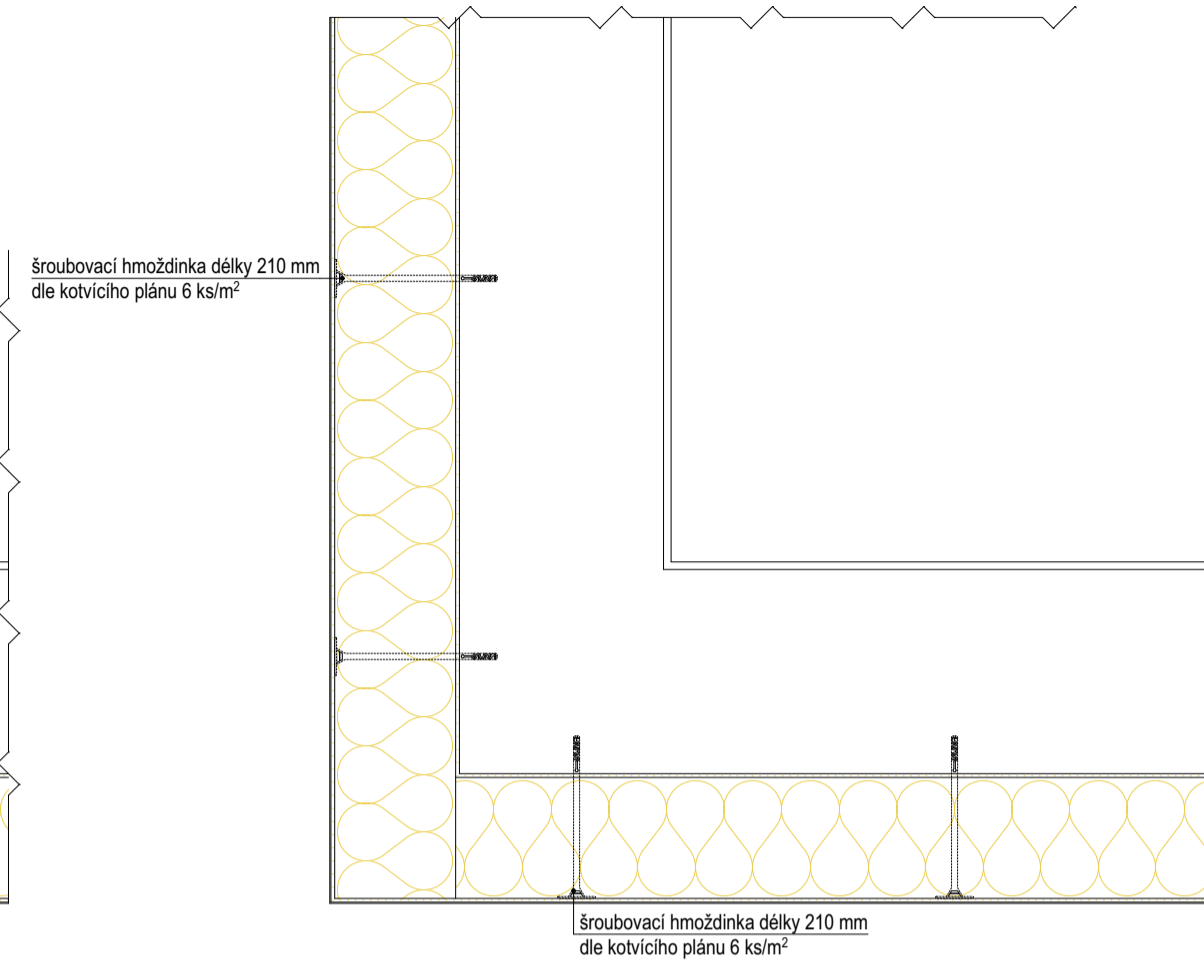


## DETAIL - ROHOVÉHO KLADENÍ ZATEPLENÍ

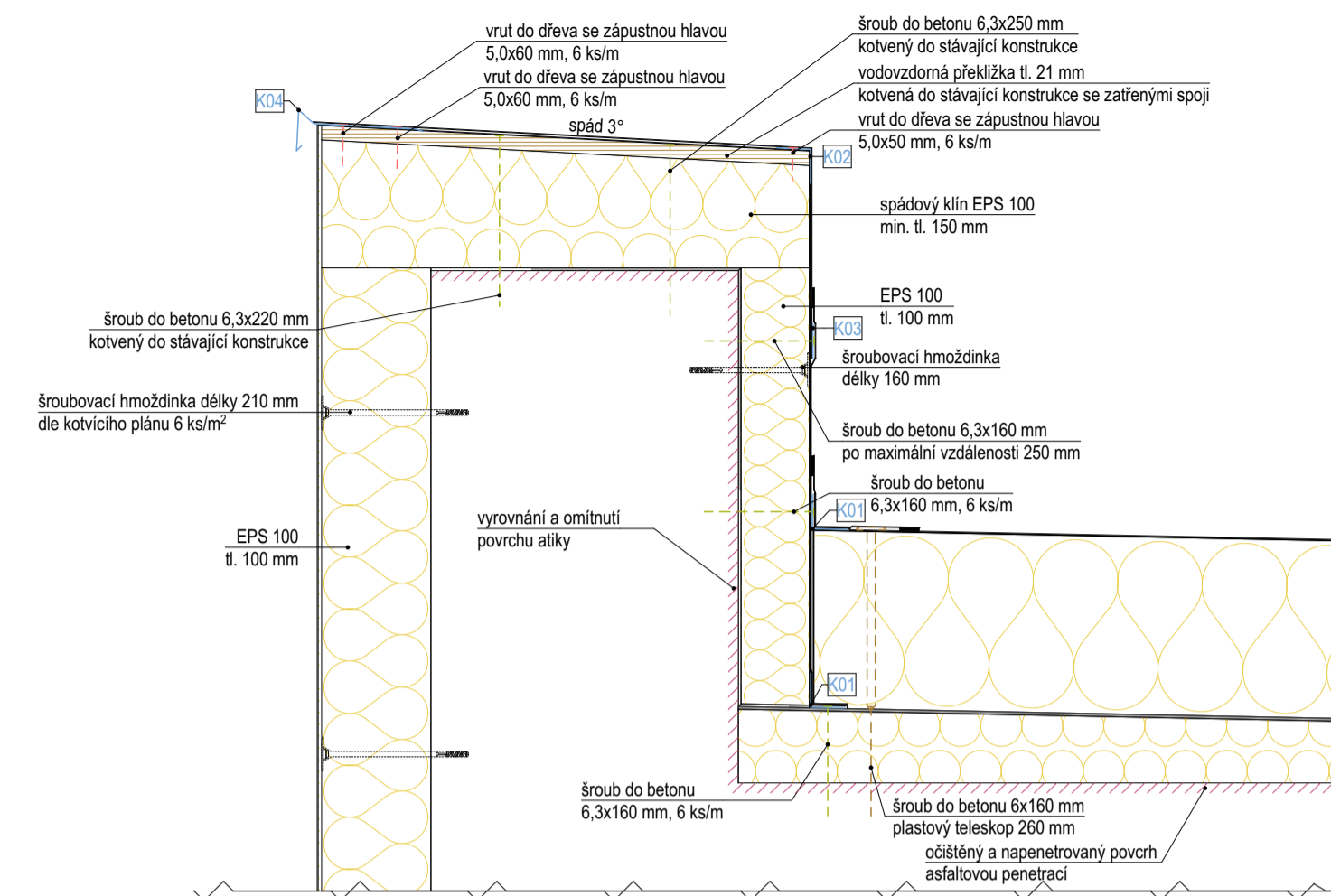
### I. VRSTVA - IZOLANT TL. 160 mm



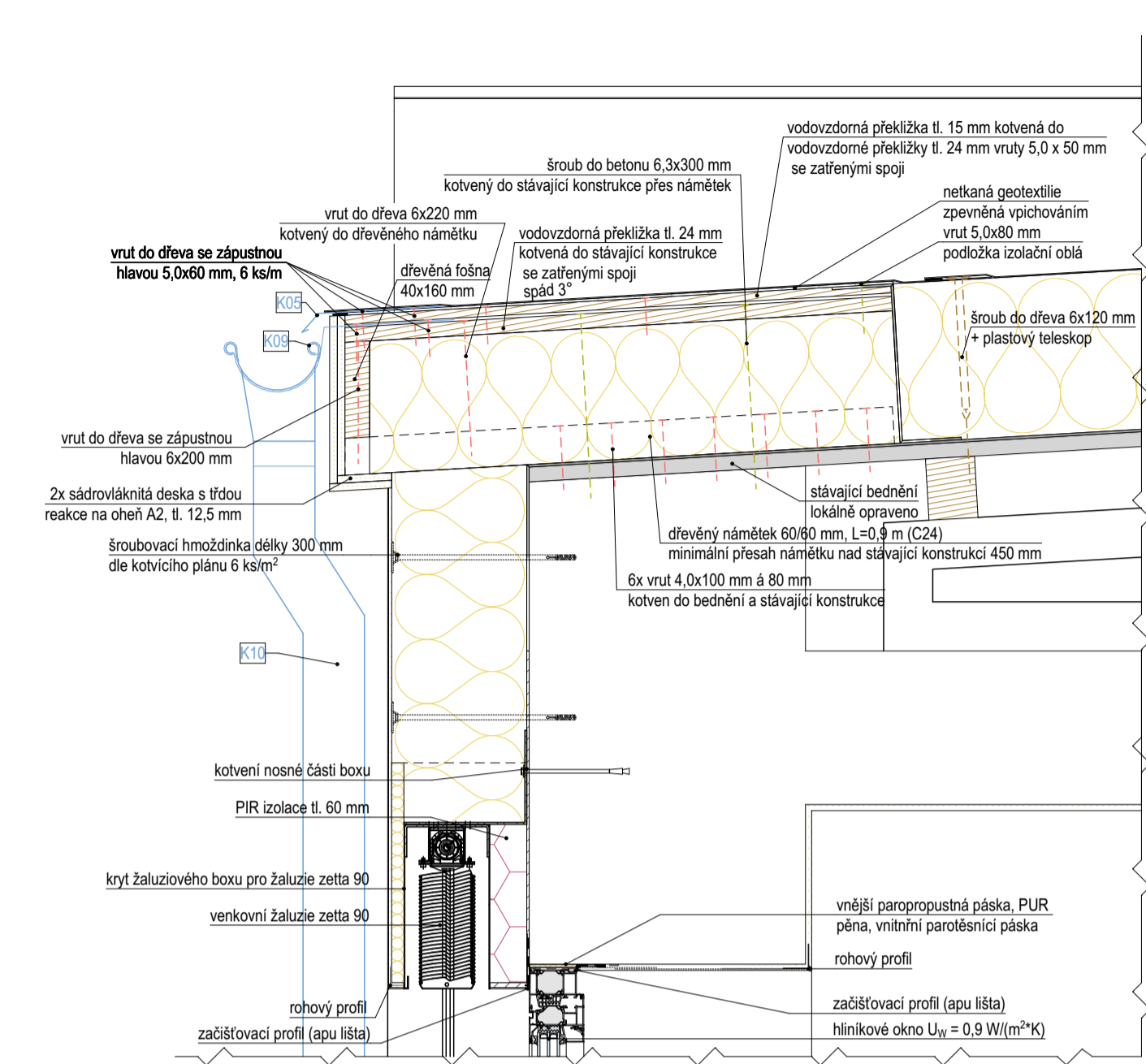
### II. VRSTVA



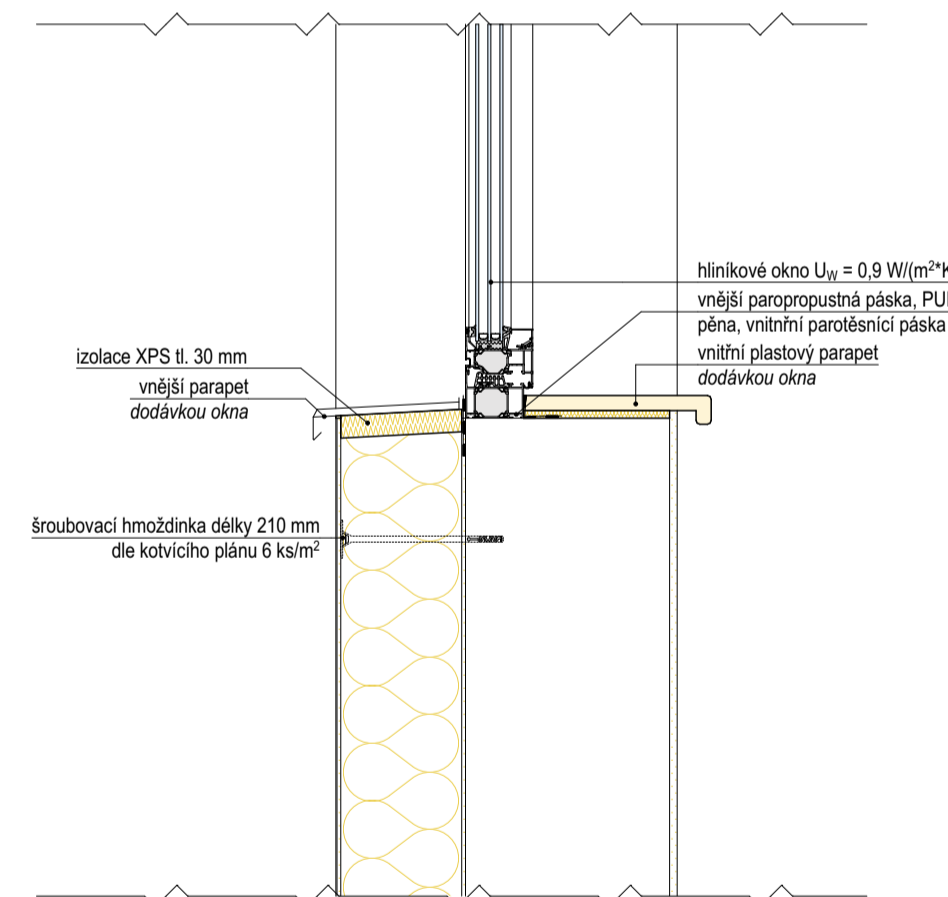
## DETAIL - UKONČENÍ ATIKY NAD VSTUPEM



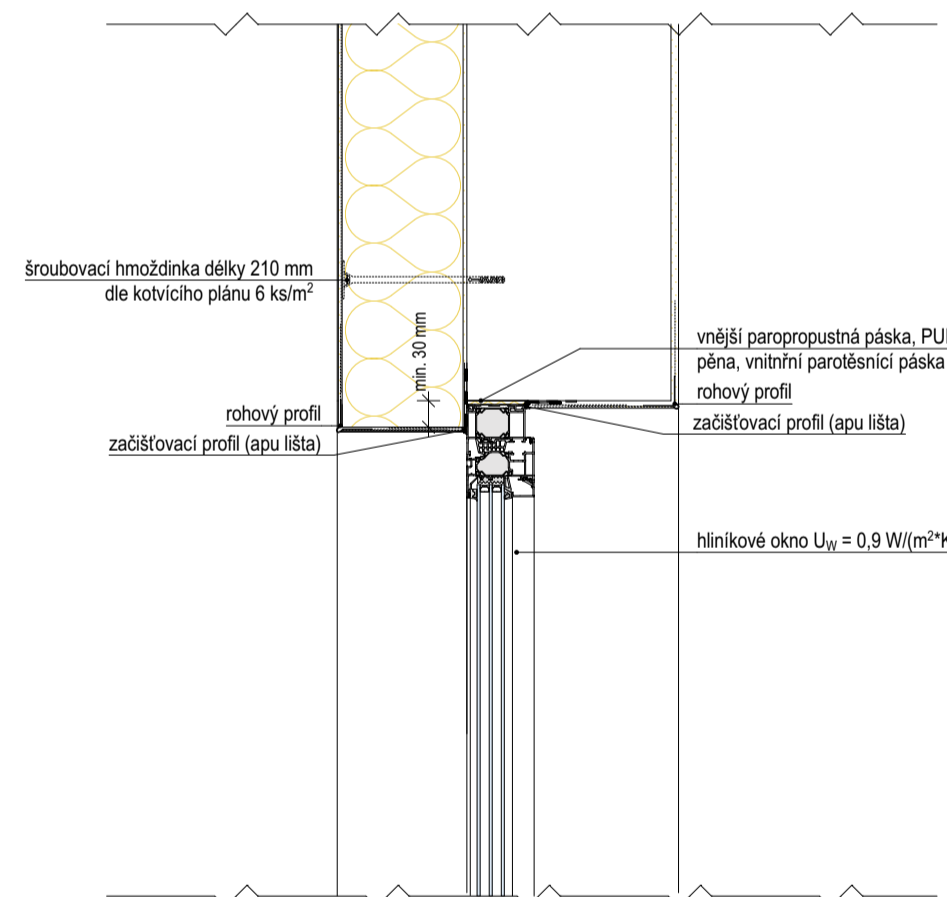
## DETAIL - ŘÍMSY S NÁMĚTKEM



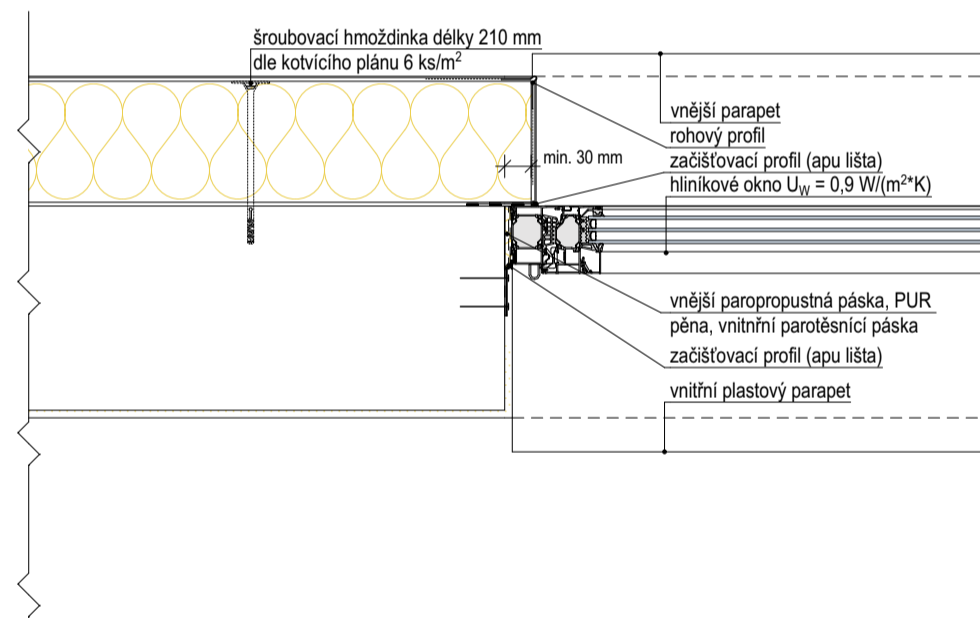
## DETAIL - KOTVENÍ OKEN - PARAPET



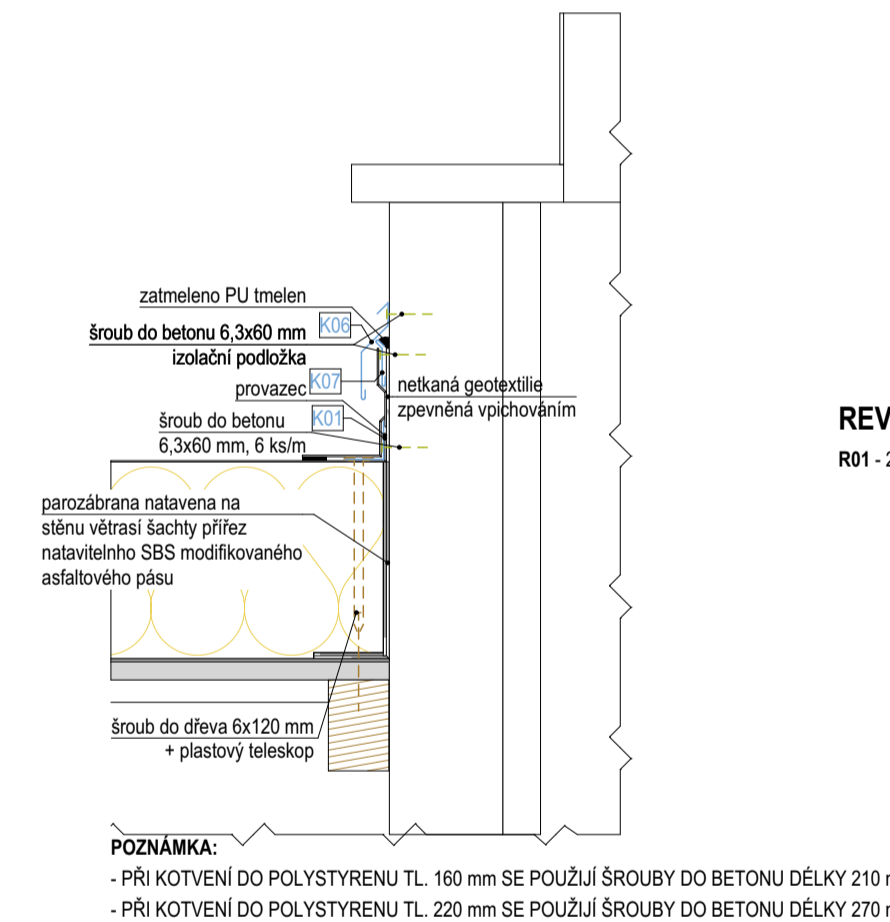
## DETAIL - KOTVENÍ OKEN - NADPRAŽÍ



## DETAIL - KOTVENÍ OKEN - OSTĚNÍ

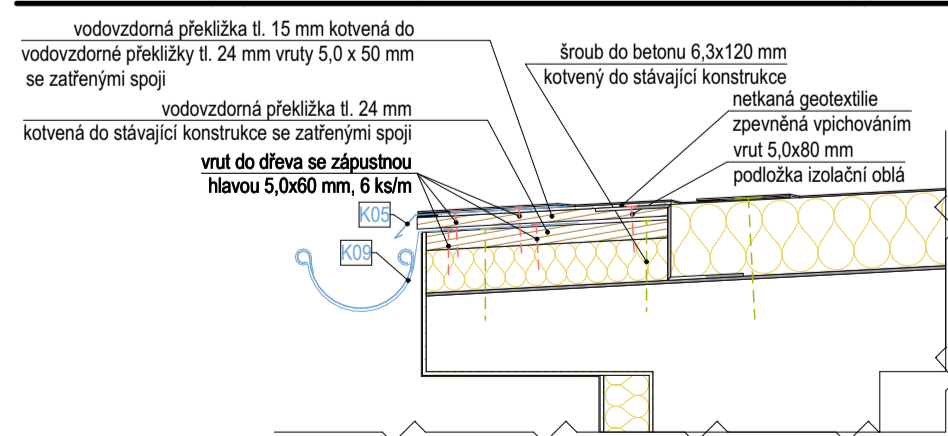


## DETAIL - NAPOJENÍ NA ZEĎ

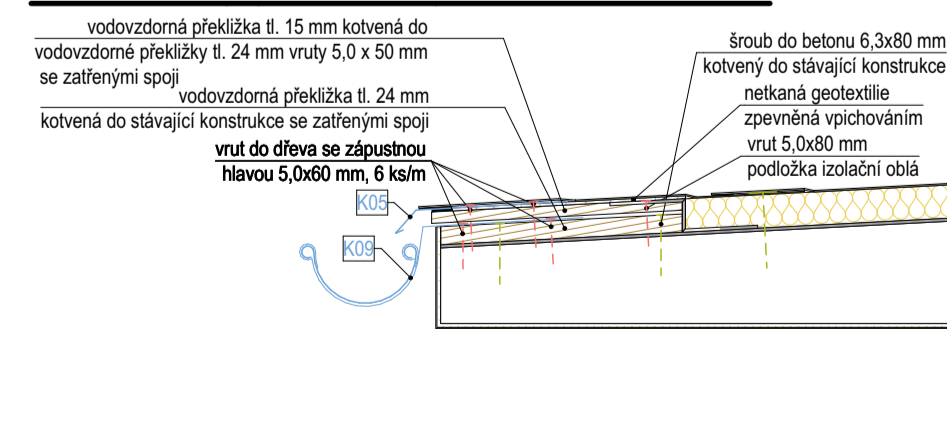


REVIZE:  
R01 - 25.1.2021 - ÚPRAVA DETAILU ŘÍMSY S NÁMĚTKEM

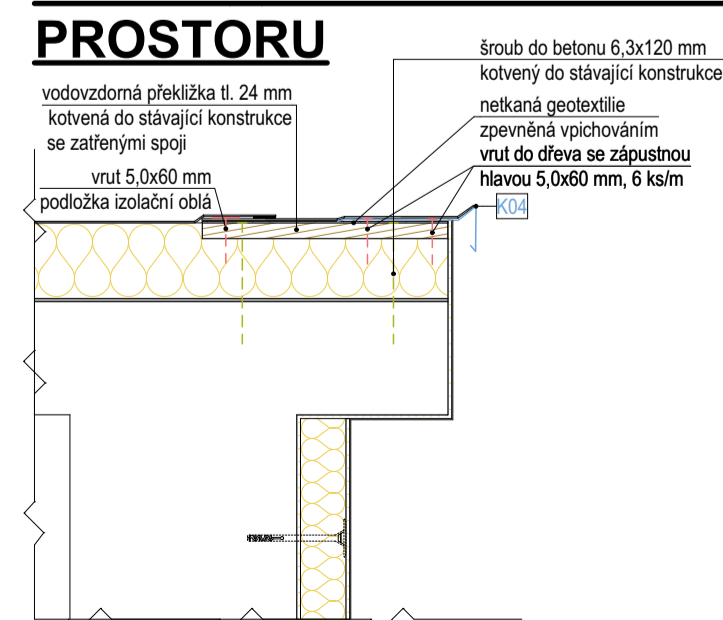
## DETAIL - ŘÍMSY NEVYTÁPĚNÉHO PROSTORU



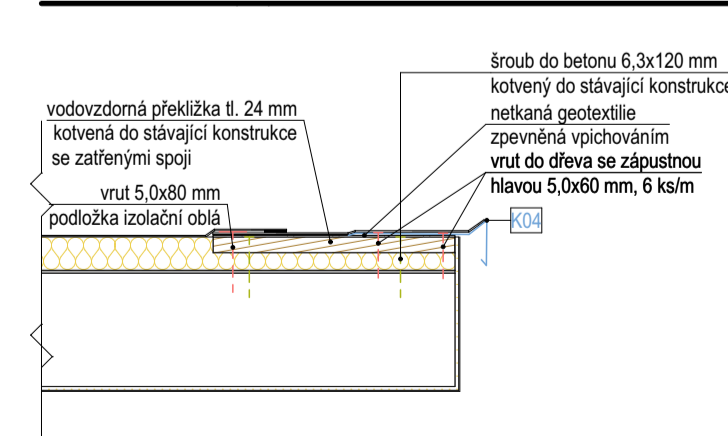
## DETAIL - ŘÍMSY PŘÍSTŘEŠKU



## DETAIL - ŠTÍTU NEVYTÁPĚNÉHO PROSTORU



## DETAIL - ŠTÍTU PŘÍSTŘEŠKU



AUTORIZOVANÝ PROJEKTANT: Ing. Martin Běťák ČKAIT 1302401	HLAVNÍ PROJEKTANT: Ing. arch. Vít Kolaja	VYPRACOVAL: Ing. arch. Vít Kolaja	NADMOŘSKÁ VÝŠKA: ±0,000 ≈ 305 m n. m. B. p. v.	 www.passarch.cz
INVESTOR: Obec Nedašov, IČ 002 84 246, Nedašov 370, 763 32 Nedašov	DATA: 12/2019	PARÉ: ZATEPLENÍ KULTURNÍHO DOMU V NEDAŠOVĚ č. p. 370 na p. č. st. 518 v k. ú. Nedašov	STUPEŇ: DVD STAVEBNÍ OBJEKT: SO 01 ROZMĚR VÝKRESU: 740/420 KATASTRÁLNÍ ÚZEMÍ: Nedašov [702188]	
NÁZEV AKCE: ZATEPLENÍ KULTURNÍHO DOMU V NEDAŠOVĚ č. p. 370 na p. č. st. 518 v k. ú. Nedašov	REVIZE: R01 - 25.1.2021	MĚŘÍTKO: 1:10	ČÍSLO VÝKRESU: D.1.1.18	17.06.2021