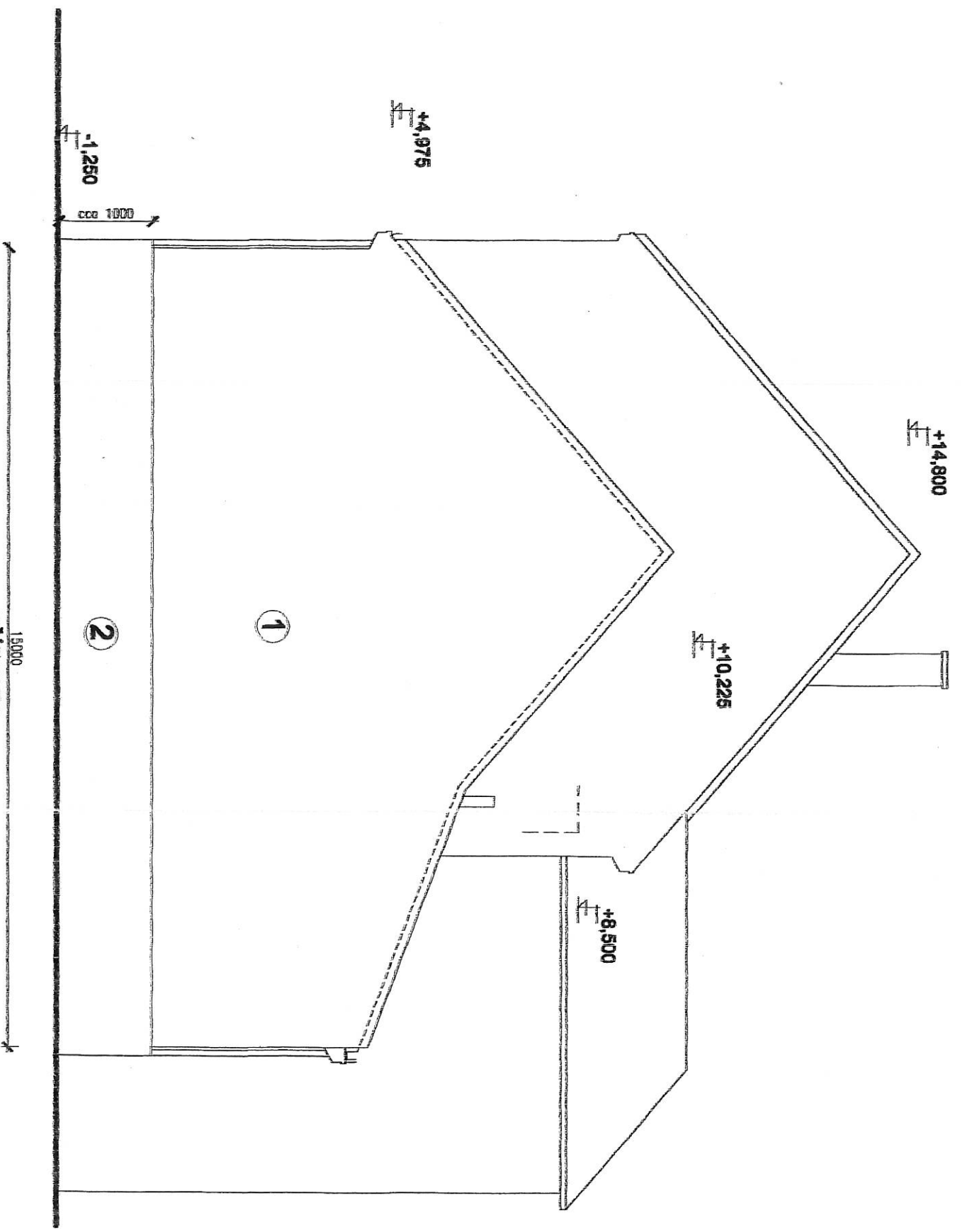
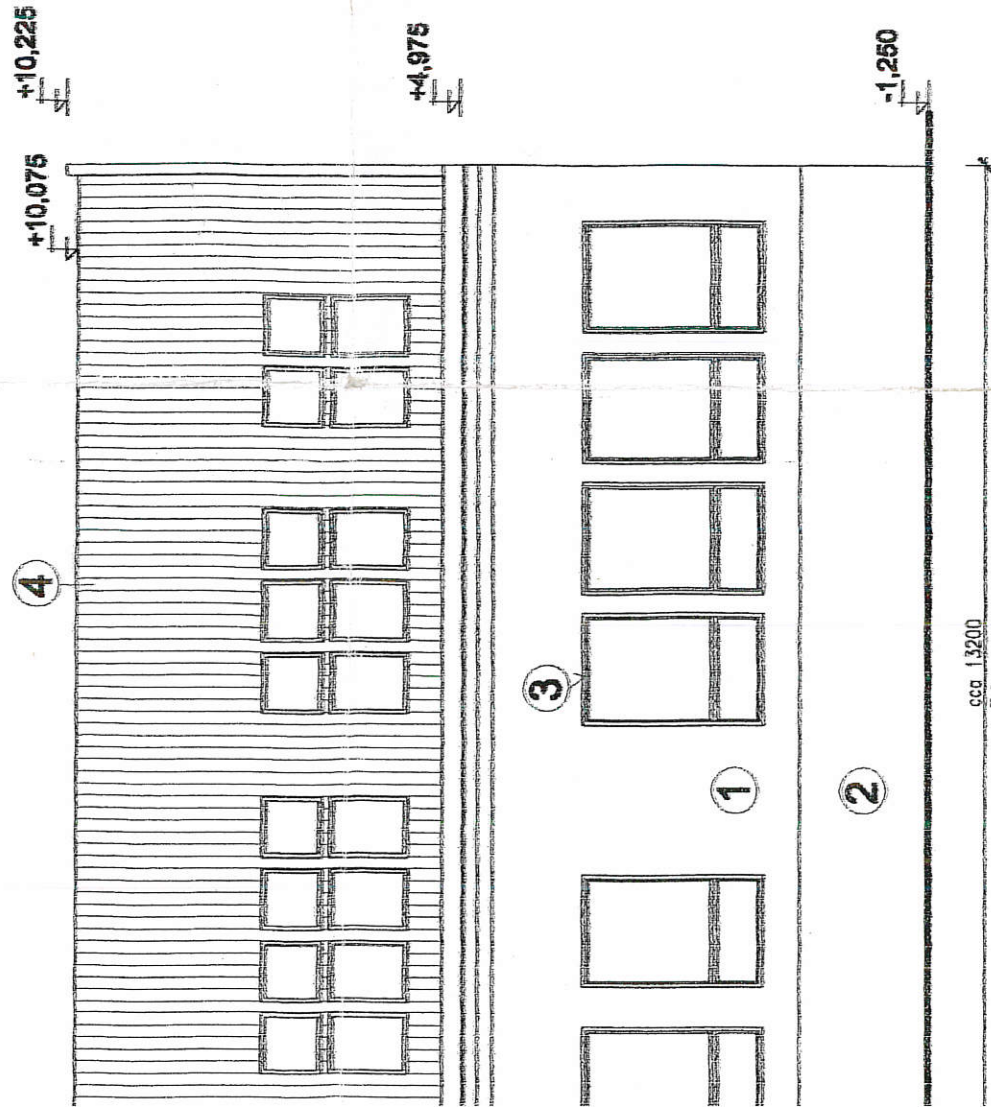


1.PP -2,650
 1.NP +0,000
 2.NP +4,250
 24,350
 STAVAJIČI BUDOVA ZS

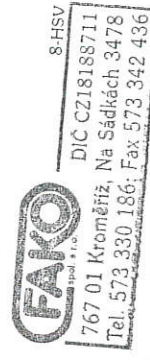


+14,800
 +10,225
 +8,500
 +4,975
 -1,250
 cca 1000
 15,000
 PRISTAVBA



LEGENDA

- ① VÁPENOCEMENTOVÁ HLADKÁ OMÍTKA ODSTÍN SVĚTLÉ ŠEDÁ DLE STÁVAJÍCÍHO ODSTÍNU
- ② SOKL -ARMOVANÁ OMÍTKA HLADKÁ -ODSTÍN BILÁ DLE STÁVAJÍCÍHO ODSTÍNU
- ③ OKNA PLASTOVÁ ODSTÍN BILÝ
- ④ KRYTINA PLECHOVÁ AL.ŠABLONY DLE STÁVAJÍCÍ KRYTINY
- ⑥ KLEMPÍŘSKÉ VÝROBKY -AL.PLECH ,OPLECHOVÁNÍ OKEN TITANZINEK



DOKUMENTACE SKUTEČNÉHO
PROVEDENÍ

Handwritten signature

PŘED ZAHÁJENÍM STAVEBNÍCH PRACÍ NUTNO PŘEMĚŘIT
A PROVĚST DLE SKUTEČNÝCH ROZMĚRŮ

±0,000 = 1.NP

PROJEKT PRO STAVEBNÍ POVOLENÍ

OVĚŘENO a uveřejněno pro:
-1- *PRO PŘÍPRAVU ZAKÁZKY*
Datum: *14.10.06* Uvěřil: *[Signature]*

VYPRACOVAL: Ing. Z. TILLEROVÁ	ING.TILLEROVÁ/ZDENKA Veliká Dílkva 527 PŘEROV Tel.581220131 IČO 09626236
MÍSTO: Bochoř	KAT. ÚZEMÍ: Bochoř
INVESTOR: OBEC BOCHOR	parcela číslo : 10
AKCE:	DATUM: 04/2005
PŘÍSTAVBA K ZŠ BOCHOR UL.ŠKOLNÍ 213/13,BOCHOR	STUPEŇ: PROJEKT
	KÓTOVANO: MILIMETRY
	FORMÁT: A4
POHLEDY	Č. ZAKÁZKY: 20/2005 mšk. E.v. E.1.2-10