

# Smlouva na vypracování Plánu projektu

číslo smlouvy Vodovody a kanalizace Vsetín, a.s.: 127/VaK/2023  
číslo smlouvy Melzer, spol. s r.o.: VPP-2023-001-020-0102

## Smluvní strany:

1) obchodní firma: **Melzer, spol. s r.o.**  
sídlo: Kostecká 4718/21, 796 01 Prostějov  
korespondenční adresa: Kostecká 4718/21, 796 01 Prostějov  
IČ: 46344021  
DIČ: CZ46344021  
bankovní spojení: 211269480/0600 MONETA Money bank  
telefon: +420 588 500 111  
zastoupená: Ing. Jiřím Doleželem, jednatelem společnosti

zapsaná v obchodním rejstříku vedeném Krajským soudem v Brně, oddíl C pod číslem vložky 5419

(dále jen **MELZER**)

2) obchodní firma: **Vodovody a kanalizace Vsetín, a.s.**  
se sídlem: Jasenická 1106, 755 01 Vsetín  
korespondenční adresa: Jasenická 1106, 755 01 Vsetín  
IČ: 47674652  
DIČ: CZ 47674652  
bankovní spojení: 2504851/0100  
telefon: +420 571 484 011  
e-mail pro fakturaci: vakvs@vakvs.cz  
zastoupená: Ing. Romanem Pilařem, ředitelem společnosti  
zapsaná ve veřejném rejstříku vedeném Krajským soudem v Ostravě, oddíl B pod číslem vložky 682

(dále jen **Zákazník**).

uzavírají tuto smlouvu (dále jen „**Smlouva**“).

## **čl. 1**

### **Úvodní ustanovení**

- 1.1 Smluvní strany se společně dohodly, v souvislosti s potřebou Zákazníka zavést nový informační systém, na společném postupu takto:
- 1.2 Zákazník výslovně souhlasí s navrženým postupem zhotovitele na zavedení informačního systému, který bude spočívat v těchto jednotlivých krocích:
  - a) uzavření a splnění předmětu smlouvy o dílo na vypracování Plánu projektu č. VPP-2023-001-020-0102
  - b) na základě odsouhlaseného Plánu projektu obě strany uzavřou smlouvu na dodávku informačního systému č. DIS-2023-001-020-0102 (její součástí je Licenční smlouva LIC-2023-001-020-0102) a Servisní smlouvu č. SQI-2023-001-020-0102.
  - c) Předmět smlouvy na dodání informačního systému č. DIS-2023-001-020-0102 bude realizován dle odsouhlaseného Plánu projektu (Díla).

## čl. 2

### Předmět smlouvy

- 2.1 MELZER se zavazuje řádně, včas a v souladu s podmínkami této smlouvy vytvořit a dodat Zákazníkovi dokument „Plán projektu“ (dále jen „Dílo“) v rozsahu:
- Úvod – základní charakteristika firmy zhotovitele, návrh koncepce inovace IS/IT;
  - Návrh implementace IS v nabídnutém rozsahu procesů (viz nabídka ze dne 5.10.2023, která je nedílnou součástí této smlouvy jako příloha č. 1);
  - Provedení analýzy dat pro účely migrace dat, návrh způsobu provedení migrace dat;
  - Upřesnění potřebného IT zabezpečení, podpora provozu IS;
  - Upřesnění příp. zakázkových úprav;
  - Metodika řízení projektu a požadavky na součinnost;
  - Návrh harmonogramu dodávky a implementace;
  - Rekapitulace finančních podmínek;
  - Specifikace akceptačních kritérií;
  - Návrh smlouvy na dodání informačního systému č. DIS-2023-001-020-0102 a servisní smlouvy č. SQI-2023-001-020-0102.

## čl. 3

### Rozsah, doba plnění, místo plnění a předání Díla

- 3.1 MELZER se zavazuje začít pracovat na tvorbě Díla ihned po nabytí účinnosti této smlouvy. Dílo bude zhotoveno, dokončeno a předáno Zákazníkovi nejpozději do 12 týdnů od zahájení úvodní schůzky projektu (Kick-off). Dílo bude předáno ve dvou vyhotoveních, a to v jednom elektronickém (PDF formátu) a v jednom v tištěném. Jeho předání bude potvrzeno předávacím protokolem (viz vzor uvedený v příloze č. 3).
- 3.2 Zákazník předložený Plán projekt do 14 dnů po jeho doručení písemně odsouhlasí nebo předá společnosti MELZER své připomínky. MELZER k těmto připomínkám vypracuje vyjádření. Má-li řešení připomínek dopad na Plán projektu, zapracuje je do nového textu Plánu projektu a ten znovu Zákazníkovi předloží k odsouhlasení. Tento postup může být uplatněn celkem dvakrát.
- 3.3 V případě, že nedejde ani do dvou měsíců od prvního předložení Plánu Projektu Zákazníkovi ke vzájemnému odsouhlasení Plánu Projektu dle čl. 3. odst. 3.2. této Smlouvy Smluvními stranami, tato Smlouva se ruší, nedohodnou-li se Smluvní strany jinak. Zákazník je v takovém případě povinen uhradit společnosti MELZER cenu za vypracování Plánu Projektu dle čl. 4. odst. 4.1. této Smlouvy.
- 3.4 Činnosti spojené s plněním Díla se budou vykonávat v prostorách Zákazníka i společnosti MELZER, popřípadě po vzájemné dohodě i jinde.

## čl. 4

### Smluvní cena, platební podmínky

- 4.1 Cena za Dílo je stanovena dohodou smluvních stran. Cena za Dílo činí 130.500,- Kč bez DPH (*cena pro první etapu PERM činí 64.500, Kč + následně 66.000,- Kč bez DPH pro druhou etapu TIS*). K ceně bude připočítána DPH v zákonné výši.
- 4.2 MELZER má při realizaci Předmětu smlouvy rovněž nárok na účelně vynaložené a s plněním Předmětu smlouvy prokazatelně spojené cestovní a ubytovací náhrady svých zaměstnanců nebo spolupracovníků (včetně subdodavatelů). Smluvní strany se dohodly, že cestovné pracovníků MELZER k Zákazníkovi se řídí platným ceníkem služeb společnosti MELZER – viz příloha č. 2 této smlouvy.
- 4.3 Zákazník zaplatí MELZER 50 % ceny dle odst. 4.1 tohoto článku při nabytí účinnosti této smlouvy. Zbývající část smluvní ceny ve výši 50 % zaplatí Zákazník společnosti MELZER při předání Díla.
- 4.4 Náklady uvedené v odst. 4.2 tohoto článku budou fakturovány Zákazníkovi průběžně tak, jak budou vznikat, a Zákazník se zavazuje tyto náklady ve lhůtě splatnosti faktury hradit.

- 4.5 Jednotlivé nároky společnosti MELZER budou Zákazníkovi fakturovány. Splatnost faktur je 30 dnů po jejich vystavení společností MELZER.

## **čl. 5**

### **Práva a povinnosti Zákazníka**

- 5.1 Smluvní strany sjednávají, že Zákazník je povinen:
- poskytnout MELZER potřebnou součinnost spočívající v zajištění vyžádaného času ke konzultacím spojených s plněním předmětu smlouvy příslušných klíčových zaměstnanců Zákazníka a případně třetích stran,
  - převzít řádně zpracované Dílo (dokument),
  - zaplatit za Dílo dohodnutou smluvní cenu dle článku 4. této smlouvy.

## **čl. 6**

### **Práva a povinnosti MELZER**

- 6.1 MELZER je povinen provést předmět smlouvy řádně, na své vlastní náklady a riziko a v dohodnuté lhůtě jej Zákazníkovi předat.
- 6.2 MELZER je oprávněn realizovat dílčí plnění této smlouvy s využitím služeb třetích osob. V takových případech však MELZER odpovídá Zákazníkovi stejně, jako kdyby plnil sám.
- 6.3 MELZER je povinen poskytnout při předání Díla Zákazníkovi potřebnou součinnost v podobě seznámení Zákazníka nebo jeho zaměstnanců s Dílem.

## **čl. 7**

### **Změny Díla**

- 7.1 Smluvní strany mohou písemně navrhnout jakékoliv změny Díla s tím, že jestliže to bude nutné, doba dokončení Díla se případně přiměřeně upraví. Takové změny se stanoví vzájemnou písemnou dohodou smluvních stran.

## **čl. 8**

### **Garance**

- 8.1 MELZER garantuje, že služby, které budou předcházet vyhotovení Díla a Dílo samotné, budou profesionální kvality a budou v souladu s platnými právními předpisy.
- 8.2 MELZER je garantem komplexnosti a kvality řešení bez ohledu na fakt, že některé jednotlivé části řešení mohou být z jeho strany subkontrahovány od dalších dodavatelů.

## **čl. 9**

### **Užívání a šíření výsledků prací**

- 9.1 Hmotně zachycené výsledky analytických prací a ostatních činností podle této smlouvy jsou vlastnictvím Zákazníka, který je oprávněn k jejich internímu využití. Tím nejsou dotčena autorská práva společnosti MELZER, která je oprávněna myšlenky, postupy a řešení obecného charakteru, které neobsahují skutečnosti podléhající obchodnímu tajemství Zákazníka, používat při své další činnosti ve prospěch třetích osob. Výsledky činností, které jsou předmětem práva průmyslového nebo jiného duševního vlastnictví, může MELZER poskytnout i jiným osobám než Zákazníkovi nebo je využít ke své propagaci.

## čl. 10

### Odstoupení od smlouvy

- 10.1 Kterákoliv smluvní strana je oprávněna od této smlouvy odstoupit, jestliže druhá smluvní strana se dopustila podstatného porušení této smlouvy, viz důvody uvedené v odst. 10.2. tohoto článku. Účinky odstoupení nastávají okamžikem doručení písemného oznámení o odstoupení druhé smluvní straně.
- 10.2 Podstatným porušením této smlouvy se rozumí:
- Prodlení Zákazníka s úhradou kterékoli platby stanovené touto smlouvou po dobu delší než 30 dnů za předpokladu, že byl Zákazník v této lhůtě MELZERem na toto prodlení písemně upozorněn,
  - Prodlení MELZER s plněním povinností dle této smlouvy delším než 30 dnů ode dne, kdy mělo být plněno v řádném termínu za předpokladu, že na toto prodlení byl MELZER v této lhůtě Zákazníkem upozorněn a důvod prodlení ležá výhradně na straně MELZER.
- 10.3 Smluvní strany s ohledem na povahu plnění, která má být poskytnuta Zákazníkovi podle této Smlouvy, shodně prohlašují, že vrácení plnění nebo jeho části, které již bylo podle této Smlouvy předáno či poskytnuto Zákazníkovi, není ve smyslu ust. § 2999 občanského zákoníku možné. V případech zániku této Smlouvy jinak, nežli v důsledku splnění závazků Smluvních náležitostí společnosti MELZER peněžitá náhrada ve výši sjednané ceny poskytnutého plnění, pokud smluvní vztah zanikl z důvodů, za které neodpovídá MELZER, resp. na úhradu nákladů, které MELZER účelně a prokazatelně vynaložil při plnění této smlouvy, pokud zánik smluvního vztahu nastal z důvodů na jeho straně.

## čl. 11

### Ochrana informací, zpracování osobních údajů

- 11.1 Smluvní strany berou tímto na vědomí, že se v průběhu plnění této smlouvy budou setkávat s informacemi důvěrnými, tj. s informacemi, sděleními a skutečnostmi, které jsou konkurenčně významné, určitelné, ocnitelné a v příslušných obchodních kruzích běžně nedostupné, souvisejí s podnikáním každé ze smluvních stran a jsou jimi odpovídajícím způsobem utajovány (dále jen „důvěrné informace“).
- 11.2 Obě smluvní strany se zavazují uchovávat tyto informace v tajnosti (i po ukončení platnosti a účinnosti této smlouvy), neprozradit je třetím osobám a nezpřístupnit je bez písemného souhlasu druhé smluvní strany, a to až do doby, kdy se tyto informace stanou obecně známými za předpokladu, že se tak nestane porušením povinnosti mlčenlivosti. Zaměstnanci dotčené smluvní strany, kteří mají přístup k informacím souvisejícím s touto smlouvou, musí být nezbytným způsobem poučeni a zavázáni. V případě porušení tohoto ustanovení je smluvní strana povinna sjednat okamžitou nápravu.
- 11.3 V rámci poskytování služeb dle této Smlouvy může docházet ke zpracování osobních údajů ze strany MELZER jako zpracovatelem pro Zákazníka jako správce. Pokud k takovému zpracování dochází, účel a prostředky zpracování určuje Zákazník. Zákazník i MELZER se při zpracování zavazují dodržovat povinnosti stanovené platnými právními předpisy vztahujícími se k této činnosti, zejména nařízením Evropského parlamentu a Rady (EU) 2016/679 (obecné nařízení o ochraně osobních údajů, dále jen „GDPR“).

## čl. 12

### Adresy účastníků a zaslání písemností

- 12.1. Veškeré písemné úkony, které bude MELZER při realizaci této Smlouvy činit vůči Zákazníkovi, budou správně adresovány, budou-li odeslány na sídlo Zákazníka uvedené v záhlaví této Smlouvy.
- 12.2. Veškeré písemné úkony, které bude Zákazník při realizaci této Smlouvy činit vůči MELZER budou správně adresovány, budou-li odeslány na sídlo MELZER uvedené v záhlaví této Smlouvy.
- 12.3. Komunikace prostřednictvím e-mailové pošty týkající se řízení a organizace projektu, byť nebude podepisována elektronicky podle zvláštního právního předpisu (v době uzavření této smlouvy zákon č. 297/2016 Sb., o elektronickém podpisu, ve znění pozdějších předpisů), je považována za platnou a prokazatelnou. E-mailové adresy účastníků komunikace budou stanoveny dodatečně při zahájení projektu na úvodní schůzce.
- 12.4. Kterákoliv smluvní strana může změnit svou adresu pro zaslání oznámení tím, že to oznámí druhé smluvní straně.

## čl. 13

### Smluvní sankce

- 13.1 Smluvní pokutu je povinna zaplatit ta smluvní strana, která způsobila nemožnost uzavření smlouvy na dodání informačního systému č. DIS-2023-001-020-0102. Zejména se jedná o případ, kdy se strana objektivně nesnaží o odstranění překážky uzavření, či kdy jedna ze stran odmítne podepsat smlouvu na dodání informačního systému č. DIS-2023-001-020-0102, i přesto, že byly splněny okolnosti uvedené v článku 1, odst. 1.2 b) této smlouvy.
- 13.2 Smluvní strany se shodly na smluvní pokutě ve výši 50.000 Kč, která je dle prohlášení smluvních stran vzhledem k hodnotě a významu zajišťované povinnosti, přiměřeně vysoká.
- 13.3 Smluvní strany se dohodly, že závazek zaplatit smluvní pokutu nevyklučuje právo na náhradu škody.

## čl. 14

### Závěrečná ujednání

- 14.1 Tuto smlouvu lze měnit, doplnit nebo zrušit pouze písemnými průběžně číslovanými smluvními dodatky, jež musí být jako takové označeny a právoplatně potvrzeny oběma účastníky smlouvy. Tyto dodatky podléhají témuž smluvnímu režimu jako tato smlouva a stanou se její integrální součástí. Smluvní strany neakceptují právní jednání protistrany učiněné elektronicky nebo jinými technickými prostředky. Smluvní strany vylučují přijetí nabídky s dodatkem nebo odchylkou.
- 14.2 Smlouva má 5 stran a 3 přílohy, které jsou její nedílnou součástí:
- a) Příloha č. 1 – Nabídka ze dne 5.10.2023
  - b) Příloha č. 2 – Ceník služeb
  - c) Příloha č. 3 - Předávací a akceptační protokol
- 14.3 Smlouva je vyhotovena ve 4 stejnopisech, z nichž 1 obdrží MELZER a 3 Zákazník.
- 14.4 Tato smlouva je uzavřena a nabývá účinnosti podpisem obou smluvních stran.

Ve Vsetíně dne

**28. 11. 2023**

Vodovody a kanalizace Vsetín, a.s.  
755 01 VSETÍN, JASENICKÁ 1106

.....  
Oprávněný zástupce Zákazníka

V Prostějově dne 23.11.2023

**MELZER**®

Melzer, spol. s r. o.  
Kostelecká 4718/21, 796 01 Prostějov  
IČO: 46344021 DIČ: CZ46344021

.....  
Oprávněný zástupce MELZER

## **Příloha č.1**

ke smlouvě č. VPP-2023-001-020-0102

**Nabídka ze dne 5.10.2023**



***Rámcová nabídka řešení implementace  
informačního systému QI s rozpadem na PERM +  
TIS***

*pro společnost*

**Vodovody a kanalizace Vsetín, a.s.**



VODOVODY A KANALIZACE VSETÍN, a.s.

dne: 5.10.2023

**Tato nabídka realizace dodávky řešení spol. MELZER, spol. s r.o. je určena pro management společnosti Vodovody a kanalizace Vsetín, a.s. Bez vědomí a souhlasu autora nesmí být kopírována ani předávána třetí fyzické či právnické osobě.**

**Předkládáme tímto čestné prohlášení, že:**

- o na majetek firmy MELZER nebyl prohlášen konkurs
- o proti firmě nebylo zahájeno konkursní ani vyrovnávací řízení
- o firma není v likvidaci
- o firma nebyla za dobu svojí existence disciplinárně potrestána podle zvláštních předpisů upravujících výkon odborné činnosti
- o firma nemá v evidenci daní zachyceny daňové nedoplatky
- o firma nemá splatné závazky vůči nositelům sociálního a všeobecného zdravotního pojištění

Ing. Jiří Doležel  
jednatel společnosti

V nabídce použité loga a názvy produktů a společností Microsoft, Windows, SQL Server, Intel, QI atd. jsou registrovanými ochrannými známkami jednotlivých společností.



## Obsah

I.	Základní informace o společnosti uchazeče.....	4
II.	Partnerská síť QI.....	5
	Výrobce aplikace QI, vztah společnosti MELZER k aplikaci QI.....	5
	Partnerská síť implementačních firem .....	5
III.	Předmět nabídky.....	6
IV.	Manažerské shrnutí nabídky .....	7
	Architektura systému QI .....	9
	Přehled modulů, komplexnost IS QI .....	10
V.	Cenová kalkulace.....	11
	A. Celková rekapitulace nabídky .....	11
	B. Náklady na provoz informačního systému QI.....	12
VI.	Časový harmonogram s věcným plněním .....	15
VII.	Závěr .....	17
	Seznam příloh.....	18

## I. Základní informace o společnosti uchazeče

<b>Obchodní název:</b>	<b>MELZER, spol. s r.o.</b>
Sídlo společnosti:	Kostelecká 4718/21, 796 01 Prostějov
Telefon	588 500 111
Zápis v OR:	KS v Brně, oddíl C, č. vložky 5419
Datum vzniku:	6. května 1992 (dále jen MELZER)
IČO:	46344021
DIČ:	CZ46344021
Bankovní spojení:	9721630257/0100
Ředitel společnosti:	Ing. Jiří Doležel
Počet zaměstnanců celkem:	49
Pobočky společnosti:	Kostelecká 4718/21, 796 01 Prostějov tel: 588 500 111, <a href="mailto:prostejov@melzer.cz">prostejov@melzer.cz</a>  Páteřní 7, 635 00 Brno tel: 541 246 684, <a href="mailto:brno@melzer.cz">brno@melzer.cz</a>
Kontaktní osoba:	Ing. Martin Všeticka skupina vodárenství +420 724 213 775 <a href="mailto:martin.vseticka@melzer.cz">martin.vseticka@melzer.cz</a>
WWW adresa:	<a href="https://www.melzer.cz">https://www.melzer.cz</a>

## II. Partnerská síť QI

Naším stěžejním produktem je komplexní řešení implementace informačního systému, které se opírá o technologicky vyspělou aplikaci **QI - informační systém**. Díky moderním IT technologiím a pružnému financování je toto řešení zárukou úspěchu a rozvoje společnosti.

### Výrobce aplikace QI, vztah společnosti MELZER k aplikaci QI

Výrobce aplikace QI je společnost QI GROUP a.s (dále jen QI GROUP, dříve DC Concept a.s.). Byla založena dne 3.1.2000 v Jihlavě její základní jmění je 34 milionů korun. Zabývá se vývojem a distribucí integrovaného vývojového prostředí pro vývoj a implementace informačních systémů a rovněž vývojem a distribucí aplikací vytvořených zmíněným nástrojem. Společnost QI GROUP nerealizuje přímé dodávky aplikace QI koncovým zákazníkům, ale dodává systém QI prostřednictvím autorizovaných implementačních partnerů.

### Partnerská síť implementačních firem

Společnost QI GROUP a.s. má v současné době rozsáhlou, cca. 30-ti člennou, síť distribučních, vývojových a implementačních partnerů po celém území republiky, tedy je v maximální možné míře zajištěna zastupitelnost dodavatele informačního systému QI.

Společnost MELZER je pak největším a nejvýznamnějším obchodním, implementačním a vývojovým partnerem společnosti QI GROUP.

### Certifikáty udělené společnostem QI GROUP a. s.:

- GOLD Partner 2022
- DCC ADP - QI GROUP Development Partner
- DSS SP - QI GROUP Solution Partner

### III. Předmět nabídky

Předmětem nabídky je komplexní a ucelená dodávka řešení informačního systému pro podporu řízení účetnictví, financí, skladového hospodářství, dopravy, mezd, majetku, atd. Řešení společnosti MELZER je založeno na technologicky vyspělé aplikaci QI, na ověřeném způsobu implementace, kvalitním hardwarovém a systémovém prostředí, výkonné SQL databázi, na profesionální podpoře a na individuální možnosti financování celého projektu.

- A. **Aplikace QI** - je podnikový informační systém pro vodárenské, obchodní, servisní, projektové a výrobní organizace, který je schopen přesně modelovat strukturu organizace a procesy, které v ní probíhají. Dokáže uspokojit i ty nejnáročnější potřeby zákazníků a umožní jim plynule reagovat na jejich rozvoj. Manažeři tak dostávají nástroj, který jim dává možnost rychle získávat potřebné informace k řízení organizace.
- B. **Implementace** - za více než 30 - letou dobu existence společnosti bylo vybudováno vlastní know-how na proces implementace do jakékoli organizace. Vysoké funkční úspěšnosti produktů značky MELZER v praxi je dosahováno díky analýzám, propracovaným projektům a týmovému řízení procesu implementace systému.
- C. **Hardwarové a systémové prostředky** - pro každou společnost máme připraveno vhodné hardwarové a softwarové řešení, které bude odpovídat finančním možnostem a plánovaným investicím do IT. Představujeme vám komplexní nabídku technických řešení z oblasti hardware, software a komunikací založenou na individuálním postupu řešení a zkušenostech našeho technického týmu.
- D. **SQL databáze** - rychlost odezvy a množství zpracovávaných dat je výraznou měrou dáno použitým databázovým serverem. Proto řešení MELZER pracuje s praxí prověřenými databázemi renomovaných dodavatelů databázových SQL serverů. Primární doporučenou databází je Microsoft SQL Server, který má díky speciální ceně vázané na aplikaci QI velmi výhodný poměr cena/výkon. Navíc díky škálovatelnosti chrání uživateli do budoucna investice bez nutnosti migrace na jinou databázi.
- E. **Podpora, help-desk** - součástí komplexního řešení MELZER je dlouhodobá podpora a rozvoj aplikace dle změn platné legislativy a požadavků jednotlivých uživatelů. Každý zákazník může využít možnosti uzavřít Servisní smlouvu, která zahrnuje celý balík výhodných služeb, poradenství a podpory. Záruční doba na funkčnost systému je garantována po celou dobu platnosti smluvního vztahu a licenční smlouvy.
- F. **Financování na míru** - pro každou nabídku dodávky a implementace řešení MELZER lze v rámci projektu dohodnout individuální způsob financování. Od rozložení plateb za licenční poplatky systému QI, přes leasing serverů a výpočetní techniky až po platby za jednotlivé etapy implementace lze přizpůsobit financování možnostem zákazníka.

Nabídka řešení MELZER pokrývá všechny dodávky, činnosti a procesy, které jsou nezbytné pro úspěšný chod informačního systému. Nevylučuje však, že některé dílčí subdodávky (především hardwarových a systémových prostředků) je možné pořídit např. u vašeho výhradního dodavatele. V tomto případě bychom požádali o přímé konzultace s daným dodavatelem za účelem zajištění optimální dodávky a kvality zboží.

## IV. Manažerské shrnutí nabídky

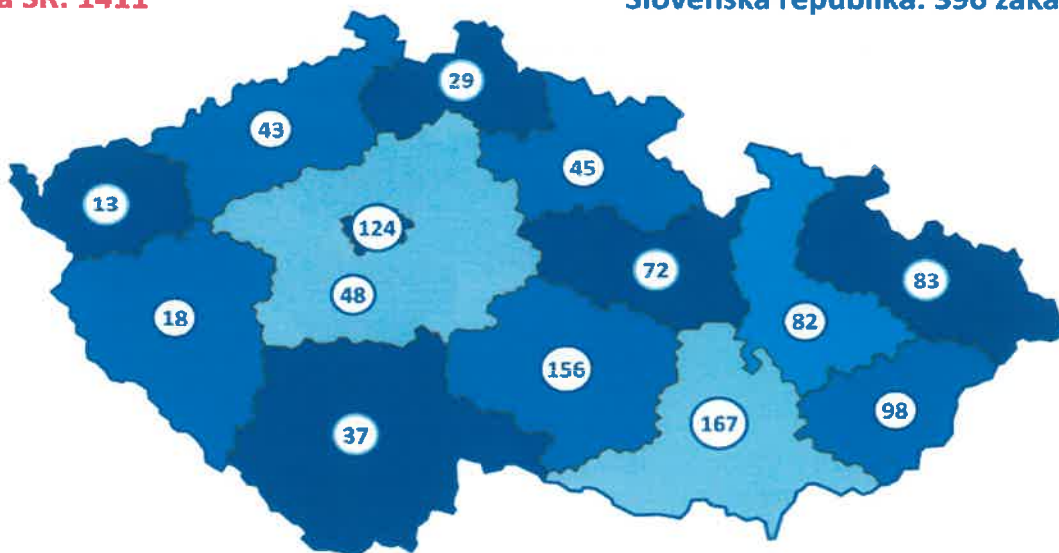
Předkládáme Vám nabídku na implementaci IS QI do vaší společnosti. Dovolte nám, abychom na úvod zdůraznili některé z přínosů, které spoluprací s námi získáváte.

### Důvody proč si myslíme, že naše řešení stojí za vaši pozornost:

- IS QI je na tuzemském trhu jediný z mála opravdu komplexních IS (aktuálně zahrnuje 30 modulů), který je funkčně ověřený řadou společností. Z komplexnosti IS QI vyplývají mimo jiné následující výhody:
  - plná integrace s ostatními agendami
  - jednotné uživatelské prostředí s možnostmi individuálního nastavení
  - sdílení všech dat na základě logiky přístupových práv
  - okamžité promítnutí výsledku zpracování dat do vyhodnocení
  - úspora kapacit a financí na údržbu utilit včetně vzdělávání
  - odbourání požadavků na synchronizace dat mezi agendami
  - odbourání duplicitní evidence dat
  - využití propracovaných obecných nástrojů jednotného prostředí pro všechny agendy (filtrace, třídění, exporty, kopírování, atd.)
  - správa jednotného systému (zálohování, aktualizace, vývoj, atd.),
  - eliminace problémů spojených s provozováním řady heterogenních systémů (nákladné integrační můstky, problémy s údržbou integračních můstků, těžko stanovitelné odpovědnosti v oblasti komunikačních interface, atp.).
- Garance jistoty - IS QI je mimo jiné systém, který využívá přes 1000 zákazníků v Česku a na Slovensku a z toho více jak 30 vodárenských společností,
- IS QI můžete nasazovat postupně. Ze zkušenosti z jiných vodáren víme, že IS QI je schopen pokrýt drtivou většinu požadovaných procesů a dostat tak „všechny klíčové aplikace pod jednu střechu“.
- propracovanost systému, distribuovaný vývoj – systém QI je dle příslušných pravidel vyvíjen QI GROUPem ve spolupráci s několika specializovanými certifikovanými implementačními a vývojovými partnery QI GROUPu.
- jsme schopní nabídnout zajímavé možnosti financování projektu – od rozložení plateb za licence IS QI až po rozložení plateb za implementaci.

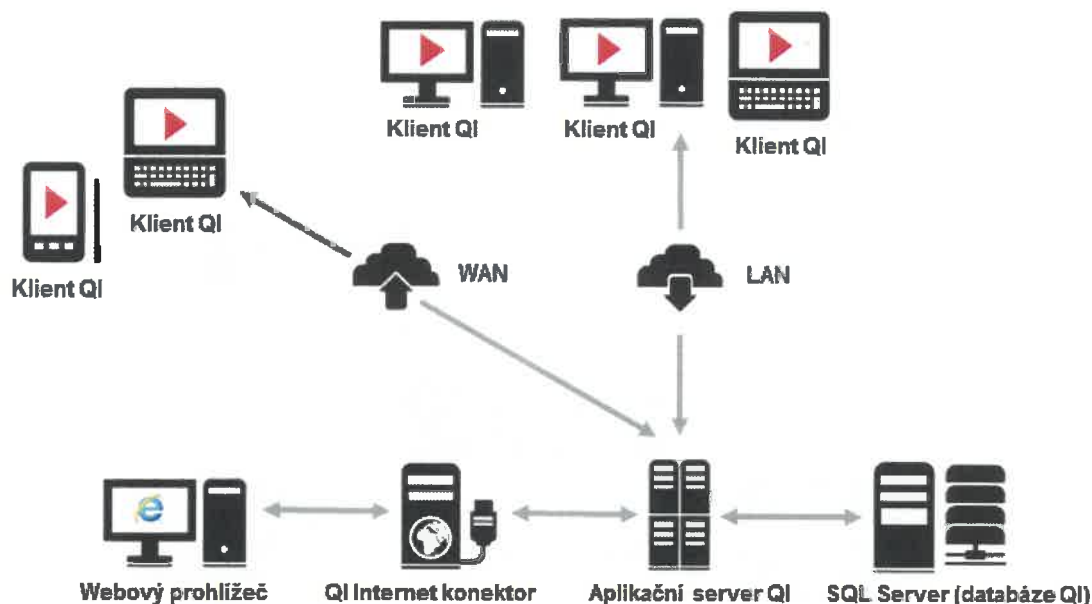
**Implementací QI mimo jiné získáte:**

- jistotu dlouhodobé perspektivy používání IS ve vaší společnosti – viz rozsáhlá modulární koncepce řešení a pravidelné aktualizace IS QI běžně v rozmezí 2-3/rok, samozřejmostí jsou průběžné menší automatické aktualizace QI
- s problematikou vodárenství máme více jak 30 - leté zkušenosti z řady vodárenských společností. Spolu s IS získáváte know-how, které Vám v průběhu implementace předáváme. Garantujeme Vám nulové riziko při spouštění ostrého provozu systému.
- systém QI je tuzemský produkt, garantujeme plný soulad s českou legislativou.
- unikátní vývojový nástroj QI Builder. Možnost úpravy tiskových výstupů a formulářů svépomocí je samozřejmostí ve standardu systému,
- díky komplexnosti IS QI prokazatelně vznikají významné úspory vyplývající z minimalizace různých napojení na aplikace dalších dodavatelů,
- máte možnost stát se partnerem a mít možnost ovlivňovat vývoj IS QI –viz **Projekt TDQI – tvoříme společně s více jak 30 vodárenskými společnostmi a odborníky v tomto oboru unikátní „best-practice“ řešení pro vodárenské společnosti**,
- možnost komunikace problematiky IS QI s celou řadou vodárenských společností ve vašem okolí, jež IS QI používají
- perspektivu dlouhodobé spolupráce - společnost Melzer je největší implementační a vývojový partner společnosti QI GROUP (tvůrce IS QI) s více jak 220 implementacemi IS QI a má tak nejlepší předpoklady stát se pro vás dobrým partnerem. Pokud by však přece jen vznikl problém ve spolupráci, tak máte možnost požádat o změnu partnera systému QI (v současné době existuje více jak 30 partnerů systému QI) - je v našem zájmu starat se o vás po celou dobu naší spolupráce tak, aby k této situaci nikdy nedošlo.

**Počet zákazníků QI v ČR a SR (používající ekonomické agendy IS QI):****Počet zákazníků QI  
v ČR a SR: 1411****Česká republika: 1015 zákazníků  
Slovenská republika: 396 zákazníků****MELZER - největší  
dodavatel IS QI****30 let zkušeností****Více jak 50 000  
spokojených uživatelů QI**

## Architektura systému QI

QI je komplexní informační systém fungující na třívrstvé architektuře typu klient – server (databázový server, aplikační server, klient) s možností připojit i čtvrtou vrstvu Internet konektor.



Uživatel může se systémem pracovat jako běžný Win 32 či 64 bit. klient a to buď přímo v rámci podnikové LAN sítě, či vzdáleně s možností využití technologií jako RDP, VPN či RemoteApp. V případě využití VPN nabízí systém možnost nastavení komprese dat přenášených mezi aplikačním serverem a klientem, což je vhodné pro nízko rychlostní linky (např. internet). Dále je umožněno přistupovat k vybraným funkcím (např. realizace odečtů na OM, informace o zákaznících, úkolech, investičních akcích, atp.) přes smartphone, tablet (s operačními systémy iOS, Android, Windows Phone, Windows 10), nebo webový prohlížeč.

Z pohledu technologie je QI objektový databázový systém. Data jsou uložena v relační SQL databázi a pro potřeby QI jsou poskytována pomocí objektového serveru, který je součástí aplikačního serveru.

Veškeré aplikace QI jsou uloženy v databázi a uživatelům jsou poskytovány jednotlivými částmi systému QI. Tím je **zajištěna ochrana vložené investice do vývoje aplikací při potenciálních změnách operačních systémů, databázových strojů, uživatelského rozhraní, komunikačních protokolů atd.**

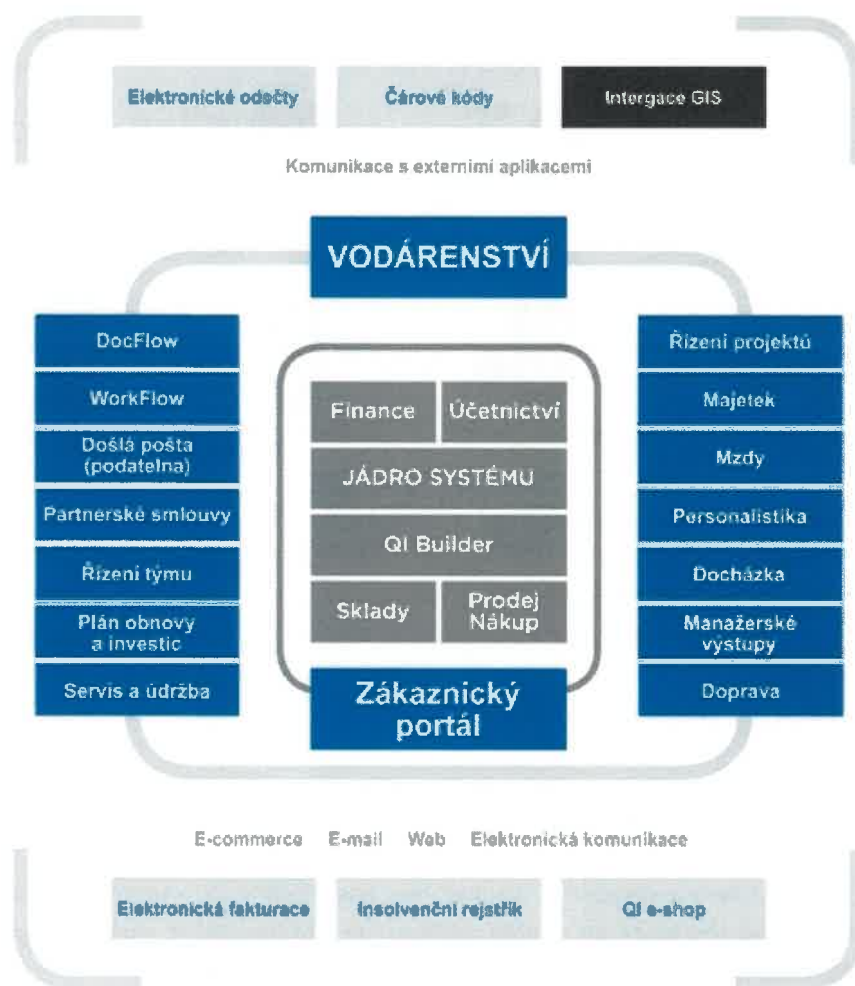
Zabezpečení výkonu a rychlosti odezvy je podpořeno možností rozdělit hardwarovou zátěž mezi databázový a aplikační server. Do budoucna tak lze plynule zvyšovat výkon podle potřeby, přičemž při uvážlivé strategii rozvoje HW platformy je zajištěna ochrana investic zákazníka.



## Přehled modulů, komplexnost IS QI

QI je navrženo tak, aby bezezbytku neustále odpovídalo měnícím se potřebám zákazníků. Systém je schopen se přizpůsobovat změnám velikosti společnosti při jeho růstu i jeho zeštíhlování. Zákazník si může zakoupit vždy jen ty programové funkce, které potřebuje. Ty dohromady tvoří propojený funkční celek. Systém roste s uživatelem, neboť se dají snadno postupně doplňovat další programové funkce, které zvyšují jeho užitnou hodnotu dodaného řešení.

Níže uvedený obrázek schematicky zobrazuje rozsah základních programových agend, resp. modulů IS QI.





## V. Cenová kalkulace

### A. Celková rekapitulace nabídky

Pro přehlednost níže uvádíme celkovou rekapitulaci nabídky rozloženou na jednotlivé položky. Veškeré ceny uvedené v této nabídce jsou uvedeny bez DPH, výše sazby DPH je v souladu s platnou legislativou ČR.

<b>Rekapitulace nabídky:</b>	
Licence IS QI (BF)	783 756 Kč
<b>Objemová sleva licence IS QI (BF)</b>	<b>-245 680 Kč</b>
Licence IS QI (BF) po slevě *)	<b>538 076 Kč</b>
Analytické práce, vypracování implementačního projektu	130 500 Kč
Implementační a konzultační služby, nasazení nového IS	654 000 Kč
Školení a podpora uživatelů v rozsahu 10 člověkodní	96 000 Kč
Importy dat	187 500 Kč
<b>Zavedení QI v definovaném rozsahu procesů</b>	<b>1 606 076 Kč</b>
16 x Docházkové terminály ID 120K PoE + instalace + 220 karet s potiskem	386 800 Kč
Tvorba nových a úprava stávajících tiskových sestav v rozsahu 20 hod, SMS upomínky při schvalování žádánek	38 000 Kč
<b>CELKEM:</b>	<b>2 030 876 Kč</b>

#### 1) Fáze PERM (Personalistika, mzdy, docházka)

<b>Rekapitulace nabídky:</b>	
Licence IS QI (BF)	424 596 Kč
<b>Objemová sleva licence IS QI (BF)</b>	<b>-122 840 Kč</b>
Licence IS QI (BF) po slevě *)	<b>301 756 Kč</b>
Analytické práce, vypracování implementačního projektu	64 500 Kč
Implementační a konzultační služby, nasazení nového IS	258 000 Kč
Školení a podpora uživatelů v rozsahu 5 člověkodní	48 000 Kč
Importy dat	60 000 Kč
<b>Zavedení QI v definovaném rozsahu procesů</b>	<b>732 256 Kč</b>
16 x Docházkové terminály ID 120K PoE + instalace + 220 karet s potiskem	386 800 Kč
Tvorba nových a úprava stávajících tiskových sestav v rozsahu 20 hod, SMS upomínky při schvalování žádánek	38 000 Kč
<b>CELKEM:</b>	<b>1 157 056 Kč</b>

#### 2) Fáze TIS (Technický informační systém)

<b>Rekapitulace nabídky:</b>	
Licence IS QI (BF)	359 160 Kč
<b>Objemová sleva licence IS QI (BF)</b>	<b>-122 840 Kč</b>
Licence IS QI (BF) po slevě *)	<b>236 320 Kč</b>
Analytické práce, vypracování implementačního projektu	66 000 Kč
Implementační a konzultační služby, nasazení nového IS	396 000 Kč
Školení a podpora uživatelů v rozsahu 5 člověkodní	48 000 Kč
Importy dat	127 500 Kč
<b>Zavedení QI v definovaném rozsahu procesů</b>	<b>873 820 Kč</b>

\*) Pro poskytnutí licence na dohodnuté moduly informačního systému QI je nutný souhlas zákazníka s podmínkami Licenční smlouvy na využívání IS. Licenční smlouva obsahuje a řeší předmět smlouvy (poskytnutí licence), cenu a platební podmínky, závazky poskytovatele a nabyvatele, garance a podmínky pro správnou funkci software a další náležitosti. Rozsah nabídky licence systému QI je uveden v Příloze č. 1. IS QI je tuzemský systém vyvíjený plně v souladu s českou a slovenskou legislativou – viz také licenční smlouva.

\*\*) Zahrnuje instalaci QI na HW a systémové prostředky zákazníka, konfiguraci a nastavení dohodnutých procesů v rozsahu Mzdy, Personalistika, Docházka, Docházkové terminály (16 ks + instalace + 220 karet s potiskem), Servis a údržba (provozní deník + mobilní zařízení, evidence poruch a havárií), Projekty - evidence investičních akcí, Majetková a provozní evidence + synchronizace dat majetkové a provozní evidence z GIS od Geovap, Plán financování obnovy, Evidence odeslané pošty dále ověření zpracování navedených procesů, reinstalaci řešení v průběhu implementace, dohled nad realizací. Rozpočet je blíže uveden v Příloze č. 2.

\*\*\*) **Import dat** bez historie (blíže viz Příloha č. 2 – rozsah může být dále zpřesněn. Podmínkou realizace takového importu je dodání dat Zákazníka pro provedení importu do QI v požadované struktuře, která bude upřesněna.

Nabídka zahrnuje školení a podporu (dohled) uživatelů v rozsahu 10 človeko-dní. Jedná se o předpokládaný rozsah – individuální dle konkrétní potřeby, požadavků a schopností jednotlivých uživatelů). Příp. další školení by bylo účtováno dle skutečnosti v sazbě dle platného ceníku (viz Příloha č. 3).

Cestovní náhrady za každý případný fyzický výjezd k zákazníkovi za účelem analýzy, konzultace, školení, podpory při spuštění jednotlivých agend QI a jiné by budou účtovány dle skutečnosti v sazbě dle platného ceníku.

Nabídka mimo výše uvedenou kalkulovanou úpravu a tvorbu tiskových výstupů v rozsahu 20 hod. předpokládá využití standardního řešení a tiskových sestav IS QI. Finanční náročnost tvorby příp. nových a úpravy stávajících tiskových výstupů IS QI bude stanovena po specifikaci předlohy zákazníkem dle platného ceníku.

**Specifikace požadavků na SW a HW vybavení pro provoz informačního systému QI** je uvedena v Příloze č. 5. Nutným předpokladem je dostupnost databázového prostředí **MS SQL Server** od verze 2016 a vyšší.

Souhlasíme s podmínkami definovanými zadavatelem v rámci zadávacího dokumentu. Tyto ceny jsou tvořeny k 5.10.2023, platnost nabídky je 180 dní od data vytvoření. Ceny budeme na požádání aktualizovat.

## B. Náklady na provoz informačního systému QI

Níže uvádíme sumarizaci nákladů na provoz informačního systému QI.

### • Licenční poplatek

Zákazník platí podle zvolené periody Licenční poplatek – což je pravidelná platba za užívání aplikace QI. V ceně Licenčního poplatku jsou zahrnuty všechny nové verze aplikace QI (Upgrade, Update), garance funkčnosti aplikace a garance souladu aplikace QI s platnou legislativou.

<b>Navýšení licenční poplatek *):</b>	
Perioda	roční
Částka	172 044 Kč
Sleva	-45 000 Kč
<b>CELKEM:</b>	<b>127 044 Kč</b>

\* poplatek je splatný s první platbou za licence IS QI + následně za každý rok provozu

**1) Fáze PERM (Personalistika, mzdy, docházka)**

Navýšení licenční poplatek *):	
Perioda	roční
Částka	93 204 Kč
Sleva	-22 500 Kč
<b>CELKEM:</b>	<b>70 704 Kč</b>

\* poplatek je splatný s první platbou za licence IS QI + následně za každý rok provozu

**2) Fáze TIS (Technický informační systém)**

Navýšení licenční poplatek *):	
Perioda	roční
Částka	78 840 Kč
Sleva	-22 500 Kč
<b>CELKEM:</b>	<b>56 340 Kč</b>

\* poplatek je splatný s první platbou za licence IS QI + následně za každý rok provozu

Společnost MELZER smluvně garantuje zákazníkovi po celou dobu platnosti licenční smlouvy:

- o provozuschopnost software v souladu s uživatelskou dokumentací k software,
- o provozuschopnost upgrade software v souladu s popisy změn funkcionality upgrade software,
- o provozuschopnost software a upgrade software v souladu s platnou legislativou České republiky
- o provozuschopnost v případech, kdy nabyvatel plní podmínky pro správnou funkci software (viz obsah Licenční smlouvy),
- o skutečnost, že software odpovídá svojí jakostí a provedením účelu, pro který se software běžně používá.

**• Poplatek za poskytování služeb**

Součástí komplexního řešení MELZER je dlouhodobá podpora a řešení požadavků jednotlivých uživatelů. Každý zákazník má možnost uzavřít „Smlouvu o poskytování služeb“, která garantuje provádění činností souvisejících s poradenstvím, podporou a řešením případných problémů při provozu informačního systému QI.

Navýšení poplatek za poskytování služeb v dalších letech:	
Perioda	roční
<b>CELKEM:</b>	<b>96 022 Kč</b>

**1) Fáze PERM (Personalistika, mzdy, docházka)**

Navýšení poplatek za poskytování služeb v dalších letech:	
Perioda	roční
<b>CELKEM:</b>	<b>51 602 Kč</b>

**2) Fáze TIS (Technický informační systém)**

Navýšení poplatek za poskytování služeb v dalších letech:	
Perioda	roční
<b>CELKEM:</b>	<b>44 420 Kč</b>

Služby zahrnuté v poplatku za poskytování služeb:

1. HELP DESK

- o HOT LINE - poskytování následujících služeb:
  - Telefonická a e-mailová podpora uživatelské obsluhy software:
  - telefonická a e-mailová metodická konzultace,
  - telefonická podpora technického, systémového a komunikačního vybavení,
  - telefonická podpora při instalaci nových verzí,
  - podpora s využitím vzdáleného připojení přes Internet,
- o Analýza chyb - provedení analýzy chybového stavu software, návrh dočasného překlenutí chybového stavu, zajištění opravy prokazatelných chyb software.
- o Zpřístupnění informací na zákaznickém Intranetu společnosti MELZER obsahující technické a obchodní informace o produktech a programovém vybavení dodávaném společností MELZER.
- o Zpřístupnění Databáze zákaznických požadavků, prostřednictvím které je každý požadavek zákazníka zaevidován do databáze a následně přidělen jako úkol odbornému konzultantovi k řešení. Zákazník má možnost on-line sledovat průběh řešení požadavku, vyhodnocovat termíny řešení apod.

2. Poskytování metodických popisů legislativních změn zohledněných v upgrade software v elektronické formě.

3. Poskytování cenově zvýhodněných softwarových služeb:

- o servisní zásah - školení a konzultace,
- o odborný servisní zásah – reinstalace software, úpravy formulářů a tiskových výstupů, konverze a kontroly dat,
- o metodické poradenství, projekční práce,
- o analyticko-programátorské práce, modifikace funkčnosti IS

4. Poskytnutí cenově zvýhodněných registrovaných zakázkových uživatelských funkcí včetně údržby těchto zakázkových funkcí tak, aby byla zachována funkčnost a kompatibilita se všemi následnými upgrade software.

MELZER organizuje pravidelná setkání svých zákazníků za účelem předávání nových poznatků, znalostí a dodání nové funkcionality QI. Mimo to pravidelně organizuje školicí akce pro své zákazníky.

Cenové sazby ostatních služeb včetně sazeb za cestovné jsou uvedeny v Příloze č. 3 – sekce „Zvýhodněné ceny služeb.“

## VI. Časový harmonogram s věcným plněním

V rámci implementace předpokládáme následující harmonogram:

Etapa 1	Název úkolu	Zdroje	Ukončení	Finanční plnění
	<b>Analytické práce - zpracování, oponentura, akceptace implementační analýzy</b>	Melzer, Zákazník	<b>31.12.2023</b>	
	<b>Potvrzení smluv na dodávku IS QI, údržbu IS QI a licencí IS QI</b>	MELZER, Zákazník	<b>8.1.2024</b>	
	<b>Instalační a přípravné práce</b>		<b>31.3.2024</b>	<b>10%</b>
	Připravenost HW a základního SW pracovních stanic	Zákazník		
	Instalace dohodnutých licencí QI	MELZER		
	Základní nastavení přístupových práv	MELZER		
	Konfigurace a základní nastavení modulů IS QI	MELZER		
	Instalace + Dostupnost všech docházkových terminálů	MELZER, Zákazník		
	<b>Školící a konzultační práce - Mzdy, Personalistika, Docházka</b>		<b>30.4.2024</b>	<b>12,5%</b>
	Školení klíčových uživatelů, konzultace	MELZER, Zákazník		
	Akceptace procesů zpracování dat	MELZER, Zákazník		
	Plnění dohodnutých dat (číselníková data)	Zákazník		
	Kontrola a validace způsobu pořizování dat	MELZER, Zákazník		
	<b>Dohledová etapa - Mzdy, Personalistika. Docházka</b>		<b>30.6.2024</b>	<b>12,5%</b>
	<b>Zahájení ostrého provozu Mzdy, Personalistika, Docházka k 1.4.2024</b>	MELZER, Zákazník		
	Dohledy a metodické konzultace nad ostrým provozem, realizace příp. zakázkových úprav	MELZER, Zákazník		
	Řešení připomínek	MELZER, Zákazník		
	<b>Předání a převzetí agendy Mzdy, Personalistika, Docházka</b>		<b>1.7.2024</b>	<b>15%</b>



Etapa 2	Název úkolu	Zdroje	Ukončení	Finanční plnění
	<b>Analytické práce - zpracování, oponentura, akceptace implementační analýzy</b>	Melzer, Zákazník	<b>31.5.2024</b>	
	<b>Instalační a přípravné práce</b>		<b>30.6.2024</b>	<b>10%</b>
	Připravenost HW a základního SW pracovních stanic	Zákazník		
	Instalace dohodnutých licencí QI	MELZER		
	Základní nastavení přístupových práv	MELZER		
	Konfigurace a základní nastavení modulů IS QI	MELZER		
	<b>Školící a konzultační práce - TIS, Projekty, Evidence odeslané pošty</b>		<b>30.9.2024</b>	<b>12,5%</b>
	Školení klíčových uživatelů, konzultace	MELZER, Zákazník		
	Akceptace procesů zpracování dat	MELZER, Zákazník		
	Plnění dohodnutých dat (číselníková data)	Zákazník		
	Kontrola a validace způsobu pořizování dat	MELZER, Zákazník		
	<b>Dohledová etapa - TIS, Projekty, Evidence odeslané pošty</b>		<b>31.10.2024</b>	<b>12,5%</b>
	<b>Zahájení ostrého provozu TIS, Projekty, Evidence odeslané pošty k 1.10.2024</b>	MELZER, Zákazník		
	Dohledy a metodické konzultace nad ostrým provozem, realizace příp. zakázkových úprav	MELZER, Zákazník		
	Řešení připomínek	MELZER, Zákazník		
	<b>Předání a převzetí agendy TIS, Projekty, Evidence odeslané pošty</b>		<b>1.11.2024</b>	<b>15%</b>

## Hlavní přínosy nabízeného řešení

Na závěr bychom chtěli upozornit na některé z výhod, které získáte, pokud se rozhodnete pro naši nabídku:

- Ověřené řešení s perspektivou budoucího rozšiřování
- naše bohaté zkušenosti z množství implementačních projektů ve vodárenských společnostech jsou zárukou rychlého, kvalitního a efektivního zavedení celého informačního systému,
- produkt QI je řešením nové generace s integrovaným vývojovým nástrojem (QI Builder) – naše řešení Vám dlouhodobě poskytuje výhodný poměr cena/užitná hodnota spolu s pružnou obchodní a licenční politikou chrání vaši investici,
- stabilní a robustní technologická platforma s integrovanou SOA technologií pro webové služby (možnost napojení QI na jakýkoliv jiný systém, EDI, e-shop, mobilní zařízení) znamená otevřenost celého řešení při potřebě komunikace s aplikacemi třetích stran.

Disponujeme týmem odborníků, kteří jsou připraveni pro Vás navrhnout další specializovaná řešení přizpůsobená vašim individuálním potřebám a požadavkům. Ekonomika, Vodárenství, Servis a údržba majetku, Doprava, Docházkový systém, DMS, Řízení zakázek, vzdálený přístup do informačního systému – to jsou jen některé z oblastí, se kterými máme bohaté zkušenosti a jejichž zprovoznění může také ve vaší společnosti zvýšit efekt z využívání moderních informačních technologií.

## VII. Závěr

Děkujeme za čas věnovaný studiu této nabídky. Budete-li potřebovat jakékoliv další informace, neváhejte nás prosím kontaktovat.

S úctou,



**Ing. Martin Všeticka**  
za tým skupiny vodárenství  
+420 724 213 775  
martin.vseticka@melzer.cz

## Seznam příloh

Příloha č. 1	Rozsah nabídky licence systému QI
Příloha č. 2	Rozpočet implementace modulů systému QI
Příloha č. 3	Ceník služeb
Příloha č. 4	Vybrané reference
Příloha č. 5	Hardwarové a systémové požadavky



**Příloha č. 1 nabídky pro společnost Vodovody a kanalizace Vsetín, a.s.**  
**Rozsah nabídky licence systému QI**

Produktové číslo	Název modulu - obchodní jednotky
	<b>Účetnictví</b>
1.D04.001.00	Podvojně účetnictví
	<b>Finance</b>
1.D01.001.00	Finance
1.D01.002.00	Závazky
1.D01.003.00	Správa bankovních účtů
	<b>Prodej a nákup</b>
1.C02.001.00	Základní prodej a nákup
1.C02.002.00	Ceníky a slevy
	<b>CRM a marketing</b>
1.C01.003.00	Obchodní partneři
	<b>Servis a údržba</b>
1.F01.001.00	Servis, opravy a údržba
1.F01.002.00	Smlouvy o poskytovaném servisu
1.F01.003.00	Smlouvy o přijímaném servisu
1.F01.005.00	Havarijní služba
1.F01.004.00	Pravidelná údržba
	<b>Projekty</b>
1.B04.001.00	Projekty
	<b>Personalistika</b>
1.B01.001.00	Osoby
1.B01.002.00	Organizační a řídicí struktura
1.B01.003.00	Kvalifikační předpoklady osob
1.B01.004.00	Personální plánování
1.B01.005.00	Ochranné a pracovní pomůcky
1.B01.006.00	Vzdělávání zaměstnanců
	<b>Docházka</b>
1.B06.002.00	Docházka - rozšířená
	<b>Mzdy</b>
1.D02.001.01	Mzdy (CZ)
1.D02.003.01	Účtování mezd (CZ)
1.D02.005.01	Export výplatních lístků mailem (CZ)
1.D02.007.01	Mzdové statistiky (CZ)
1.D02.011.00	Sociální výhody
1.D02.012.01	Mimořádné odměny (CZ)
1.D02.016.00	Podklady pro mzdy
1.B01.013.00	Plány dovolené
	<b>Systémové funkce</b>
1.A02.002.00	Přístup uživatele k aplikačnímu serveru
	<b>Organizace a řízení</b>
1.B02.002.00	Úkoly
1.B02.003.00	Výkazy činností
	<b>Procesy a workflow</b>
1.B03.001.00	Procesy
1.B03.002.00	Workflow
	<b>Majetek</b>
1.D03.016.00	Majetková a provozní evidence, plán financování obnov
	<b>DMS</b>
1.B05.002.00	Správa dokumentů
	<b>E-komunikace</b>
1.A03.001.00	Elektronická pošta
1.A03.003.00	Komunikace s finančními institucemi
1.A03.007.01	České banky
	<b>QI Mobile</b>
1.A05.001.00	Mobilní aplikace - základ
1.A05.002.00	Mobilní přístup k aplikačnímu serveru
1.A05.014.00	Mobilní personalistika

Licence (jádro systému rozšířené o 35 současně pracujících uživatelů)

**Příloha č. 2 nabídky pro společnost Vodovody a kanalizace Vsetín, a.s.**  
**Rozpočet implementace modulů systému QI**

Etapa implementace	Cena bez DPH	Cena etapy implementace
<b>Tvorba Plánu projektu</b>		<b>130 500 Kč</b>
Stanovení cíle a účelu implementace		
Rozšířená analýza, definice požadavků a zakázkových úprav		
Popis řešení		
Stanovení etap projektu, akceptačních kritérií, časového a finančního plánu		
Oponentura Plánu projektu		
<b>Import dat*</b>		<b>187 500 Kč</b>
Import - Obchodní partneři	15 000 Kč	
Import - Mzdy + Personalistika	45 000 Kč	
Import - Servisovaná zařízení	60 000 Kč	
Import - Majetková a provozní evidence, plán financování obnovy	52 500 Kč	
Podpora při přípravě dat pro import z původního systému	15 000 Kč	
<b>Implementační práce, konzultace a integrační testy</b>		<b>595 500 Kč</b>
Konfigurace systému a modulů	15 000 Kč	
Konfigurace základních přístupových práv	15 000 Kč	
Implementace - Servis a údržba, včetně evidence havárií	150 000 Kč	
Implementace - Projekty, evidence investičních akcí	60 000 Kč	
Implementace - Personalistika	48 000 Kč	
Implementace - Docházka	75 000 Kč	
Implementace - Mzdy	60 000 Kč	
Implementace - Integrace GIS	67 500 Kč	
Implementace - Evidence odeslané pošty, úložiště dokumentů	30 000 Kč	
Implementace - Majetková a provozní evidence, plán financování obnovy	75 000 Kč	
<b>Organizace a řízení Projektu</b>		<b>58 500 Kč</b>
Řízení projektu		
Změnové řízení		
Kontrolní dny, akceptace etap		
<b>Celková cena implementace IS QI:</b>		<b>972 000 Kč</b>

**Importy dat:**

**\*) Import dat**

Jedná se o typové importy dat, k nimž existuje definovaná struktura (bude předložena v Plánu projektu) a podmínkou realizace takového importu je dodání dat Zákazníka pro provedení importu do QI v této požadované struktuře. Obsahem je import zkušební vzorku dat a následně i import dat pro ostrý provoz.

### ► Zvýhodněné ceny služeb při uzavřené Servisní smlouvě

Název	Cena (bez DPH)	Měrná jednotka
Konzultantské práce	1 800 Kč	hod
Analytické a programátorské práce, reporting (BI)	2 200 Kč	hod
Technické práce související s hardware a systémovým software	1 800 Kč	hod

### ► Příplatky za práci mimo pracovní dobu

Název	Cena (bez DPH)	Měrná jednotka
Služby vyžádané v pracovní dobu a provedené v pracovních dnech mezi 6:00 až 8:00 a 16:00 až 22:00	700 Kč	hod
Služby vyžádané v pracovní dobu a provedené v pracovních dnech mezi 22:00 až 6:00 a o víkendech	1 200 Kč	hod

### ► Cestovné

Název	Cena (bez DPH)	Měrná jednotka
Cestovné	12 Kč	km
Čas strávený na cestě za 1 osobu	600 Kč	hod

### ► Obecné podmínky

- Pracovní dobou se rozumí čas mezi 8:00 – 16:00 mimo svátky a víkendy
- U poskytovaných služeb a u času stráveného na cestě k zákazníkovi se účtuje každá započatá ½ hodina.
- Fakturace v cizí měně (EUR) lze provádět po vzájemné dohodě. Cena se určuje přepočtem ceníkové sazby aktuálním kurzem cizí měny v době realizace dané služby.
- Ceny jsou uvedeny bez DPH. Společnost MELZER si vyhrazuje právo aktualizovat ceník.

### ► Kontakt

**Hotline:** +420 588 500 115 (v pracovní dobu)

**Helpdesk:** <https://helpdesk.melzer.cz>

Ceník je platný od 1. 9. 2023

## Příloha č. 4 nabídky pro společnost Vodovody a kanalizace Vsetín, a.s.

### Reference

Aktuální seznam stovek společností, které používají aplikaci QI je uveden na www stránkách společnosti MELZER, resp. na www.qi.cz. Níže uvádíme přehled několika vybraných referencí.

Vybrané reference z oblasti vodárenství:

Společnost	Rozsah dodávky
<a href="#">Slovácké vodárny a kanalizace, a.s.</a>	Komplexní řešení IS QI (FIS, ZIS, MIS, PTIS)
<a href="#">Vodovody a kanalizace Vyškov, a.s.</a>	Komplexní řešení IS QI (FIS, ZIS, MIS, PTIS)
<a href="#">Brněnské vodárny a kanalizace, a.s.</a>	Komplexní řešení IS QI (FIS, MIS, PTIS)
<a href="#">Vodovody a kanalizace Jablonné nad Orlicí, a.s.</a>	Komplexní řešení IS QI (FIS, ZIS, MIS, PTIS)
<a href="#">VHOS, a.s., Moravská Třebová</a>	Komplexní řešení IS QI (FIS, ZIS, MIS, PTIS)
<a href="#">CHEVAK Cheb, a.s.</a>	Komplexní řešení IS QI (FIS, ZIS, MIS, PTIS)
<a href="#">Vodovody a kanalizace Náchod, a.s.</a>	Komplexní řešení IS QI (FIS, ZIS, MIS, PTIS)
<a href="#">Vodohospodářská společnost Vrchlice-Maleč, a.s.</a>	Komplexní řešení IS QI (FIS, ZIS, MIS, PTIS)
<a href="#">Vodovody a kanalizace Havlíčkův Brod, a.s.</a>	Komplexní řešení IS QI (FIS, ZIS, MIS, PTIS)
<a href="#">Vodovody a kanalizace Kroměříž, a.s.</a>	Komplexní řešení IS QI (FIS, ZIS, MIS, PTIS)
<a href="#">Vodárny a kanalizace Karlovy Vary, a.s.</a>	Komplexní řešení IS QI (FIS, MIS)
<a href="#">Vodohospodářská zařízení Šumperk, a. s.</a>	Komplexní řešení IS QI (FIS, MIS)
<a href="#">Vak - Vodovody a kanalizace Jesenicka, a. s.</a>	Komplexní řešení IS QI (FIS, ZIS, MIS, PTIS)
<a href="#">Frýdlantská vodárenská společnost, a.s.</a>	Komplexní řešení IS QI (FIS, ZIS, MIS, PTIS)
<a href="#">Krnovské vodovody a kanalizace, s. r. o.</a>	Komplexní řešení IS QI (FIS, ZIS, MIS, PTIS)
<a href="#">Vodárenská Svitavy s.r.o.</a>	Komplexní řešení IS QI (FIS, ZIS, MIS, PTIS)
<a href="#">VaK Bruntál a.s.</a>	Komplexní řešení IS QI (FIS, ZIS, MIS, PTIS)
<a href="#">Vodohospodářská společnost Dobříš spol.s r.o.</a>	ZIS + agenda Finance
<a href="#">Pelhřimovská vodárenská s.r.o.</a>	ZIS + agenda Finance
<a href="#">Vodovody a kanalizace Břeclav, a.s.</a>	PTIS + agenda HR
<a href="#">TEPVOS, spol. s r.o.</a>	ZIS + agenda Finance
<a href="#">INSTA CZ s.r.o</a>	ZIS + agenda Finance
<a href="#">VODAK Humpolec, s.r.o.</a>	ZIS + agenda Finance
<a href="#">Vodovody a kanalizace Nymburk, a.s.</a>	ZIS + agenda Finance

Vymezení pojmů:

IS: Komplexní informační systém společnosti

FIS: Finanční informační systém

ZIS: Zákaznický informační systém (evidence odběrných míst, smluv, vodoměrů, fakturace vodného a stočného)

MIS: Manažerský informační systém

PTIS: Provozně technický IS (evidence pošty, evidence a tvorba vyjádření, servis a údržba, využívání dat GIS)

HR: Lidské zdroje (Mzdy, Personalistika, Docházka)

Přehled několika dalších realizovaných projektů:

#### Automobilový průmysl

ECOS Choceň, s.r.o.	výroba dílů pro autobusy KAROSA
MS Technik, spol. s r.o.	výroba plechových výlisků, svařování, apod.
OMB composites EU a.s.	výroba laminátových karosářských dílů



**Příloha č. 4 nabídky pro společnost Vodovody a kanalizace Vsetín, a.s.****Reference**

SOR Libchavy, s.r.o.	výroba autobusů
TOKOZ a.s.	komponenty pro automobilový průmysl
<b>Dřevařský / nábytkářský průmysl</b>	
IDEAL TRADE, spol. s r.o.	výroba nábytkových doplňků z kovu
Vladimír Mikulec Ing. – NOVATRONIC	výroba školního a kancelářského nábytku
<b>Elektrotechnický průmysl</b>	
ČeMeBo s.r.o.	výroba desek plošných spojů, hliníkových desek
EMP – Centauri, s.r.o.	výroba přepínačů a příslušenství
HIT HOFMAN, s.r.o.	výroba a dodávka výstražných světelných zařízení
HW group s.r.o.	výroba senzorů s IP rozhraním
Kadlec - elektronika, s.r.o.	výroba elektronických zobrazovacích systémů
KROMEXIM Products spol. s r.o.	výroba rozvaděčových skříní
LEVEL, s.r.o.	vývoj a výroba GSM/GPS/GRPS technologií pro zabezpečení objektů, vozidel, dálkový dohled, sledování a sběr dat
MODUS, spol. s r.o.	výroba osvětlovací techniky
SERW, spol. s r.o.	výroba spínací techniky pro energetiku
TREVOS, a.s.	výroba svítidel
Zdeněk Holomý TESLA Val. Meziříčí	výroba světelné a akustické výstražné techniky pro speciální vozidla
<b>Energetický průmysl</b>	
Senergos, a.s.	projekční a stavební práce v energetice
Silekro s.r.o.	fotovoltaické elektrárny na klíč
<b>Hutní výroba</b>	
Kovohutě Příbram nástupnická, a.s.	výroba olova, cínu, stříbra; recyklace odpadů olova, elektroodpadu
LAC, s.r.o.	výroba pecí pro tepelné zpracování kovů, plastů, keramiky a skla, pecí do sléváren, laboratorních pecí
<b>Letecký průmysl</b>	
KAŠPAR A SYNOVÉ – STROJÍRNA KALMAR, s.r.o.	výroba dílů pro ultralehká letadla
ZLIN AIRCRAFT a.s.	výroba akrobatických a cvičných letadel
<b>Obchod, služby</b>	
AG COM, a.s.	poskytovatel služeb v oblasti IT
ALLTOYS, spol. s r.o.	velkoobchod, maloobchod s hračkami
AS-Real, a.s.	prodej hraček, realitní činnost
BIZERBA Váhy a Systémy s.r.o.	velkoobchod se strojním zařízením pro průmysl a obchod
CODEWARE, s.r.o.	prodej a servis tiskáren, snímačů, terminálů, pokladen (fiskálních modulů)
CHRISTOF, spol. s r.o.	praní a pronájem prádla pro nemocnice, hotely, ústavy
Ing. Gerhard Kubný – STAVEBNINY JANÍK	velkoobchodní i maloobchodní prodej stavebního materiálu, doprava zboží, poradenství
JENA – nábytek, s.r.o.	maloobchod s nábytkem

**Příloha č. 4 nabídky pro společnost Vodovody a kanalizace Vsetín, a.s.****Reference**

KRIKRU s.r.o.	internetový prodej hraček, stavebnic a RC modelů
MACRO PLUS s.r.o.	výroba a prodej reklamních předmětů
ODS Publishing s.r.o.	reklamní kampaně pro Občanskou demokratickou stranu
PERSA, a.s.	poskytování spedičních služeb; strojírenství
Pragonet trade s.r.o.	obchod s druhotnými surovinami, nakládání s nebezpečnými odpady
SolidVision, s.r.o.	dodávky CAD CAM PLM řešení, technická podpora, 3D modelování
SPEDITION FEICO, spol. s r.o.	mezinárodní doprava a spedice
Uhelné sklady Jihlava a.s.	prodej stavebních štěrkopísků, kameniva, uhelných paliv; vykládka sypkých materiálů a prodej pletiv, plotů, sloupků a branek
VPS CZ s.r.o.	střechy, fasády, izolace
ŽP Trade Bohemia, a.s.	dodavatel válcovaných trubek

**Plastikářský (chemický) průmysl**

ČEGAN s.r.o.	výroba a prodej stavebního kování, vstřikování termoplastů, třídění dílců
STYL, družstvo pro chemickou výrobu	výroba čisticích prostředků, kosmetiky

**Projektové firmy**

2 arch s.r.o.	komplexní služby v oborech: architektura, urbanismus, interier, design a stavební činnost
AP INVESTING, s.r.o.	projekce vodohospodářských staveb
AQUA PROCON s.r.o.	projekce vodohospodářských staveb
Dopravoprojekt Brno a.s.	projektová, inženýrská a konzultační činnost v oblasti přípravy a realizace staveb
IS engineering s.r.o.	technické dozory na stavbách, inženýrská činnost
KLIKA – BP, a.s.	požární bezpečnost staveb (projekty, dodávky technologií a zařízení)
MORAVIA CONSULT Olomouc a.s.	projektová, inženýrská a konzultační činnost
Stavoprojekt Olomouc a.s.	projekty staveb

**Stavebnictví**

BEK, s.r.o.	střechy, fasády, stavební materiály
BIOS s.r.o.	tesařství, pokrývačství, výroba střešních vazníků
IP systém a.s.	realizace železobetonových montovaných konstrukcí
Rieder Beton, spol. s r.o.	výrobky z betonu
VAMoz – servis, a.s.	projektování a provádění staveb a s tím souvisejících činností

**Strojírenský průmysl (strojírenství, kovovýroba)**

AQUA – STYL spol. s r.o.	dodávky a montáž investičních celků pro energetiku
Apollo Metal, spol. s r.o.	výroba ocelových konstrukcí, žárové pozinkování
ANAJ Czech, s.r.o.	výroba standardních a speciálních nástrojů
BAST, s.r.o.	zpracování plechu a výroba plechových dílů
CECHO – BOHUMIL CEMPÍREK s.r.o.	nástrojárna, vstřikovna plastů, konstrukce, výroba horkých vtoků
DENESA s.r.o.	výroba strojů a zařízení zejména pro autom. průmysl
EFETI, spol. s r.o.	výroba armatur a hydraulických dílů
ELEKTROKOV, a.s. ZNOJMO	výroba a prodej transformátorů a autotransformátorů, tlumivek a cívek,

**Příloha č. 4 nabídky pro společnost Vodovody a kanalizace Vsetín, a.s.****Reference**

	zdrojů a svařecí techniky
ELFE, s.r.o.	výroba rotačních a nerotačních součástí
HYDRAULICS s.r.o.	výroba, servis a prodej přímočarých hydromotorů, prodej hutního materiálu
KOVMECH, s.r.o.	mezinárodní dodavatel kovových výlisků
LAKUM – KTL, a.s. LAKUM – AP, a.s.	kovovýroba, povrchové úpravy
LASER TECHNOLOGY s.r.o.	laserové pálení plechů
LASKI, s.r.o.	výroba zemědělských strojů a zahradní techniky
MB Komplex, s.r.o.	výroba zámečnických výrobků, lehkých konstrukcí, apod.
MCR Technology s.r.o.	výroba strojírenských součástí, opracování odlitků
ORYCON EU, a.s.	výroba systémů horkých vtoků (trysky, rozvaděče, regulátory)
PERSA a.s.	strojírenská výroba, spediční služby
PEVEKO, spol. s r.o.	výroba elektromagnetických ventilů a regulační techniky (armatury)
PRAGOMETAL MORAVIA s.r.o.	výkup, prodej, zpracování a obchod s druhotnými surovinami
Prestar, s.r.o.	výroba manipulační techniky
RAF ARMATURY s.r.o.	výroba kompletních řad vodovodních baterií
SV metal spol. s r.o.	dodavatel výrobků z plechu; recyklace a předruhování kovu
ŠVEC a SPOL, s.r.o.	výroba forem, kovoobrábění, lisování
T METAL Fryčovice, spol. s r.o.	projekce a výroba ocelových konstrukcí
TECO a.s.	výrobce průmyslových řídicích systémů kategorie PLC
TIMESEAL s.r.o.	výroba těsnících a mechanických systémů
TOKOZ a.s.	výroba zámků a kování, komponenty pro automobilový průmysl i další odvětví
TOP – MODERN spol. s r.o.	výroba nástrojů, měřidel a forem pro vstřikování plastů
VVV MOST spol. s r.o.	výroba a údržba pásových dopravníků

**Zdravotnictví**

AURA Medical s.r.o.	dodavatel zdrav. techniky a zdrav. materiálu; výroba medicínálních vín a přírodních léčivých produktů
DINA – HITEK, spol. s r.o.	výroba a distribuce zdravotnického materiálu
ELLA-CS, s.r.o.	vývoj a výroba zdravotnických přístrojů a prostředků
HERBADENT s.r.o.	výroba fytofarmak, galenik, doplňků stravy a kosmetických přípravků
NORA a.s.	prodej dezinfekčního a dentálního zboží

**Příloha č. 5 nabídky pro společnost Vodovody a kanalizace Vsetín, a.s.**  
**Hardwarové a systémové požadavky**

## **Specifikace HW nároků pro provoz informačního systému QI**

### Databázový server

je server, na kterém běží primární databáze (úložiště dat) informačního systému QI. Z hlediska požadavků na tento počítač je třeba zmínit nutnost zvýšené ochrany a zabezpečení uložených dat – např. zrcadlením disků nebo diskovým polem (RAID 5, 10). Tento server může být vybaven zálohovací páskovou mechanikou s dostatečnou kapacitou a rychlostí, resp. SSD disky.

### Aplikační server

je server, na kterém běží aplikace QI (vlastní IS). Z hlediska požadavků na rychlost práce s aplikací je tento server nutné vybavit dostatečně velkou operační pamětí a rychlostí, resp. SSD disky.

### Komunikační server

pro potřeby vzdáleného přístupu do aplikace QI pomocí terminálového přístupu je doporučeno využít samostatný počítač. Jeho konfigurace je závislá na počtu uživatelů, kteří budou se systémem vzdáleně pracovat.

### Pracovní stanice

jsou koncové počítače jednotlivých uživatelů, na kterých běží informační systém. Obecně platí zásada, že pokud na stanici běží dostatečně rychle a spolehlivě operační systém Microsoft Windows a Microsoft Office, bude odpovídající i rychlost odezvy informačního systému.

### Pracovní stanice

Základní jednotka	Jako základní jednotku PC doporučujeme počítač s procesorem plně kompatibilním s procesory firmy INTEL. Nejnižší doporučená konfigurace: Intel core 2 duo, 4 GB RAM, HDD 80 GB, síťová karta 100 Mbit, myš, klávesnice Doporučený operační systém je MS Windows Windows 10, 11
Zobrazovací jednotka	V případě zobrazovací jednotky, používané pro práci s informačním systémem QI, je doporučeno rozlišení 1024x768 nebo vyšší. Těmto požadavkům vyhovují prakticky všechny současné 17" CRT a 15" LCD, LED monitory atd.
Tiskárna	Pro tisk je možno použít libovolnou tiskárnu, ze které lze tisknout z operačního systému MS Windows. Speciální tiskárny (např. tiskárny pokladních bloků, nebo tiskárny čárových kódů) je nutno konzultovat s našimi technickými pracovníky.
Ostatní periferie	Ostatní periferie, jako například čtečky čárového kódu, doporučujeme vždy konzultovat s našimi technickými pracovníky.

### Server

Je vyžadováno, aby server – ať již fyzický či virtuální nebyl využíván k provozu jiných aplikací, než IS QI (např. MS Exchange, WWW, poštovní služby, Lotus Notes,...).

Až 20 současně pracujících uživatelů	<i>Databázový i aplikační server lze provozovat na jednom HW či virtuálním zařízení:</i> CPU 3,5 GHz, min. 64 GB RAM, min. 4x HDD SAS (RAID 5,10), síťová karta 1 Gbit,
--------------------------------------	--



**Příloha č. 5 nabídky pro společnost Vodovody a kanalizace Vsetín, a.s.**  
**Hardwarové a systémové požadavky**

	zálohovací zařízení, záložní zdroj UPS OS Windows 2012 R2 server a vyšší
Až 80 současně pracujících uživatelů	<i>Databázový i aplikační server:</i> CPU 3,5GHz, min. 128 GB RAM, min. 6x HDD SAS (RAID 5,10), síťová karta 1 Gbit, zálohovací zařízení, záložní zdroj UPS OS Windows 2012 R2 server a vyšší
Až 150 současně pracujících uživatelů	<i>Databázový i aplikační server:</i> CPU 3,7 GHz 8C, min. 256 GB RAM, min. 8x HDD SAS 15K RPM (RAID 5,10), síťová karta 10 Gbit, zálohovací zařízení, záložní zdroj UPS, OS Windows 2012 R2 server a vyšší

Systémové prostředky

- Microsoft Windows 2016 Server Standart Edition/Enterprise Edition a vyšší  
Tento operační systém je vyžadován pro serverový provoz aplikace QI. Je to výkonný operační systém s integrovanou podporou Internetu a integruje standardní adresářové služby a služby pro síť WWW, komunikaci a tisk s vysokou spolehlivostí, efektivní správou a podporou nejnovějšího síťového hardwaru.
- Microsoft Windows  
Jako operační systém stanice lze použít 32-bitové, nebo 64-bitové operační systémy od Microsoftu – Windows 10, Windows 11.

Virtuální prostředí

Systém QI plně podporuje provoz ve virtuálním prostředí. Doporučujeme virtuální prostředí v rámci VMware, Hyper-V, Citrix, nebo XEN - Debian.

Požadavky na síťové rozvody a internet

Pro provoz aplikace QI v síti LAN nejsou vyžadovány žádné speciální nároky na kabelové rozvody a aktivní prvky (standart CAT 5). Doporučenou přenosovou rychlostí sítě a aktivních prvků je min. 100Mbit/s. Pro případnou správu a údržbu systému vzdáleným způsobem je potřebná pevná přípojka do internetu v řádu alespoň 512kbit/s pro jednu relaci.

Pro on-line provoz aplikace QI v síti WAN je nutná pevná přípojka do internetu na jednotlivých lokalitách.



## **Příloha č.2**

ke smlouvě č. VPP-2023-001-020-0102

### **Ceník služeb**

## ► Zvýhodněné ceny služeb při uzavřené Servisní smlouvě

Název	Cena (bez DPH)	Měrná jednotka
Konzultantské práce	1 800 Kč	hod
Analytické a programátorské práce, reporting (BI)	2 200 Kč	hod
Technické práce související s hardware a systémovým software	1 800 Kč	hod

## ► Příplatky za práci mimo pracovní dobu

Název	Cena (bez DPH)	Měrná jednotka
Služby vyžádané v pracovní dobu a provedené v pracovních dnech mezi 6:00 až 8:00 a 16:00 až 22:00	700 Kč	hod
Služby vyžádané v pracovní dobu a provedené v pracovních dnech mezi 22:00 až 6:00 a d víkendech	1 200 Kč	hod

## ► Cestovné

Název	Cena (bez DPH)	Měrná jednotka
Cestovné	12 Kč	km
Čas strávený na cestě za 1 osobu	600 Kč	hod

## ► Obecné podmínky

- Pracovní dobou se rozumí čas mezi 8:00 – 16:00 mimo svátky a víkendy
- U poskytovaných služeb a u času stráveného na cestě k zákazníkovi se účtuje každá započatá ½ hodina.
- Fakturace v cizí měně (EUR) lze provádět po vzájemné dohodě. Cena se určuje přepočtem ceníkové sazby aktuálním kurzem cizí měny v době realizace dané služby.
- Ceny jsou uvedeny bez DPH. Společnost MELZER si vyhrazuje právo aktualizovat ceník.

## ► Kontakt

**Hotline:** +420 588 500 115 (v pracovní dobu)

**Helpdesk:** <https://helpdesk.melzer.cz>

Ceník je platný od 1. 9. 2023

### **Příloha č.3**

ke smlouvě č. VPP-2023-001-020-0102

#### **Předávací a akceptační protokol**

## Předávací protokol

Smlouva:	Datum:	Zapsal:	Podpis:
Místo realizace:	Číslo dokumentu: 01	Verze dokumentu: 01	

### Předmět předání:

Smluvní strany: MELZER a Zákazník shodně konstatují, že dne . ... uzavřeli Smlouvu na vypracování Plánu projektu (dále jen „Plán projektu“), jejíž předmět byl specifikován v článku II. této smlouvy.

### Předání:

MELZER a Zákazník shodně konstatují, že dne ..... MELZER předal Zákazníkovi předmět výše uvedené smlouvy. Předmět smlouvy by předán v elektronické a tištěné podobě ve shodném znění a formátech (MS Office), které převzal Zákazník.

Místo a datum:

.....  
**Oprávněný zástupce Zákazníka**  
otisk razítka Zákazníka

.....  
**Oprávněný zástupce MELZER**  
otisk razítka MELZER

## Akceptační protokol

Smlouva:	Datum:	Zapsal:	
Místo realizace:	Číslo dokumentu: 01	Verze dokumentu: 01	

### Předmět předání:

Smluvní strany: MELZER a Zákazník shodně konstatují, že dne ..... uzavřeli Smlouvu na vypracování Plánu projektu (dále jen „Plán projektu“), jejíž předmět byl specifikován v článku II. této smlouvy.

### Převzetí a akceptace:

MELZER a Zákazník shodně konstatují, že dne..... MELZER předal Zákazníkovi předmět výše uvedené smlouvy a dne..... Zákazník předmět smlouvy akceptoval.

Místo a datum:

.....  
**Oprávněný zástupce Zákazníka**  
otisk razítka Zákazníka

.....  
**Oprávněný zástupce MELZER**  
otisk razítka MELZER

